

資料 B

献血血液における HIV 陽性率の動向  
について

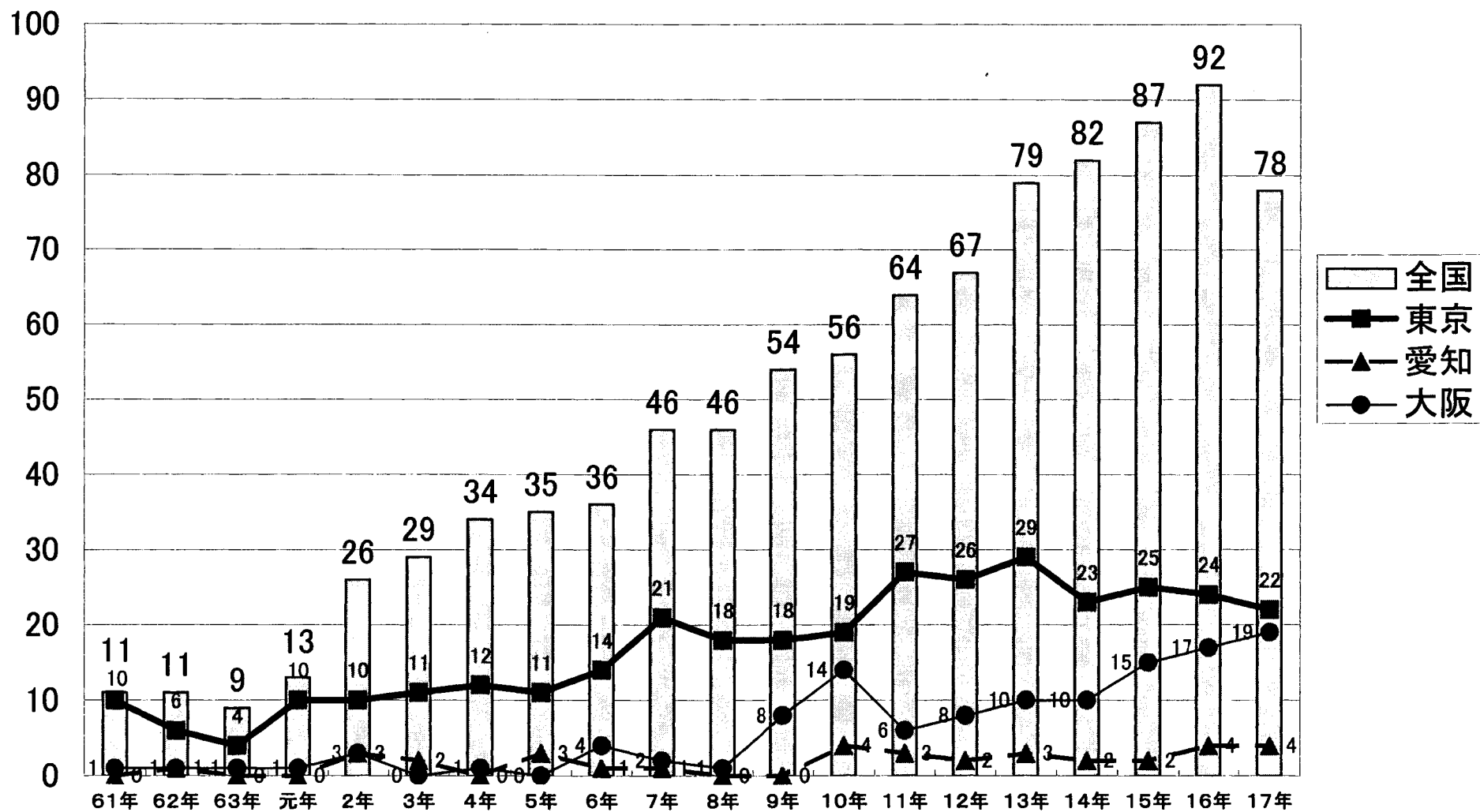


献血件数及びH I V抗体・核酸増幅検査陽性件数

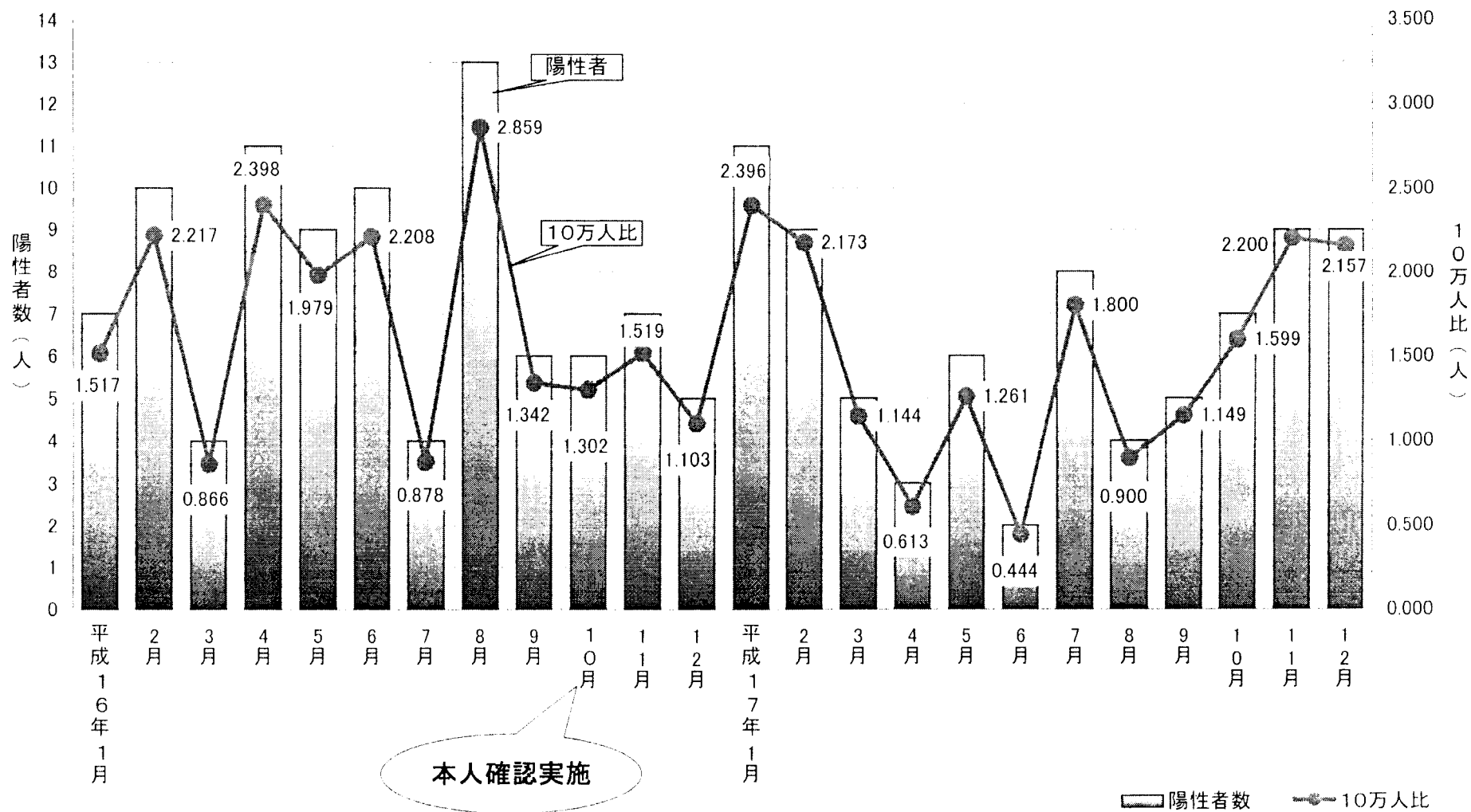
年	献 血 件 数 ( 検 査 実 施 数 )	陽 性 件 数 ( ) 内女性 [ ] 内核酸増幅 検査のみ陽性	10万件 当たり
1987年 (昭和62年)	8,217,340 件	11 (1)	0.134
1988年 (昭和63年)	7,974,147	9 (1)	0.113
1989年 (平成元年)	7,876,682	13 (1)	0.165
1990年 (平成2年)	7,743,475	26 (6)	0.336
1991年 (平成3年)	8,071,937	29 (4)	0.359
1992年 (平成4年)	7,710,693	34 (7)	0.441
1993年 (平成5年)	7,205,514	35 (5)	0.486
1994年 (平成6年)	6,610,484	36 (5)	0.545
1995年 (平成7年)	6,298,706	46 (9)	0.730
1996年 (平成8年)	6,039,394	46 (5)	0.762
1997年 (平成9年)	5,998,760	54 (5)	0.900
1998年 (平成10年)	6,137,378	56 (4)	0.912
1999年 (平成11年)	6,139,205	64 (6)	1.042
2000年 (平成12年)	5,877,971	67 (4)[3]	1.140
2001年 (平成13年)	5,774,269	79 (1)[1]	1.368
2002年 (平成14年)	5,784,101	82 (5)[2]	1.418
2003年 (平成15年)	5,621,096	87 (8)[2]	1.548
2004年 (平成16年)	5,473,140	92 (4)[2]	1.681
2005年 (平成17年)	5,312,830 (速報値)	78 (3)[2]	1.468

(注) ・昭和61年は、年中途から実施したことなどから、3,146,940件、  
内陽性件数11件(女性0)となっている。  
・抗体検査陽性の血液は、焼却されており、使用されていない。  
・核酸増幅検査については、平成11年10月より全国的に実施している。

献血血液における年別HIV検査陽性者推移(東京・愛知・大阪)



### 献血血液における月別HIV検査陽性者推移



\* 平成17年10月以降の10万人比は献血者の速報値をもとに作成

ブロック別HIV抗体・核酸増幅検査陽性献血者

	平成14年			平成15年			平成16年			平成17年(速報値)		
	献血者 人	陽性 件	10万人 当たり 件	献血者 人	陽性 件	10万人 当たり 件	献血者 人	陽性 件	10万人 当たり 件	献血者 人	陽性 件	10万人 当たり 件
北海道 ・東北	794,005	6	0.756	770,881	5	0.649	747,635	6	0.803	712,275	6	0.842
関東	1,694,011	37	2.184	1,679,258	39	2.322	1,651,538	40	2.422	1,607,673	34	2.115
北陸・ 甲信越	408,202	3	0.735	404,472	1	0.247	384,548	1	0.260	372,033	1	0.269
東海	604,183	2	0.331	576,789	4	0.693	574,674	6	1.044	561,093	6	1.069
近畿	962,327	23	2.390	930,008	23	2.473	894,672	23	2.571	879,198	23	2.616
中国	409,557	1	0.244	396,625	4	1.009	374,185	7	1.871	366,343	3	0.819
四国	220,075	2	0.909	214,622	3	1.398	205,940	2	0.971	194,477	2	1.028
九州 ・沖縄	691,741	8	1.157	648,441	8	1.234	639,927	7	1.094	619,738	3	0.484
合計	5,784,101	82	1.418	5,621,096	87	1.548	5,473,141	92	1.681	5,312,830	78	1.468

2. 都道府県別（献血地別）

県別	61年	62年	63年	元年	2年	3年	4年	5年	6年	7年	8年	9年	10年	11年	12年	13年	14年	15年	16年	17年	合計	構成割合	ブロック別			
	(件)	(件)	(件)	(件)	(件)	(件)	(件)	(件)	(件)	(件)	(件)	(件)	(件)	(件)	(件)	(件)	(件)	(件)	(件)	(件)	(件)	(件)	(%)	陽性献血 件数 (件)	構成 割合 (%)	
1. 北海道			1			1	2	1	1	1		1	1	3	2	2	3	2	2	3		26	2.7	北海道 ・東北	57	6.0
2. 青森			2									1					1	1	2	1		8	0.8			
3. 岩手										1				1								2	0.2			
4. 宮城							1	1				1	1			1	1	1	1	2		11	1.2			
5. 秋田													1			1				1		2	0.2			
6. 山形													1				1					2	0.2			
7. 福島							1					2		1	1				1			6	0.6			
8. 茨城					1	1	4	2			1	2		1	2	1	1					16	1.7	関東	534	55.9
9. 栃木					3	1				2	1	1		1		3		1		1		14	1.5			
10. 群馬					1	1		1				1	1	3	1			2		3		14	1.5			
11. 埼玉		1				1	1	2	1	2	3	3	3	3	3	3	3	3	5	2		39	4.1			
12. 千葉							1	6	2	2	3	7	2	4	5	4	5	3	3	2		49	5.1			
13. 東京	10	6	4	10	10	11	12	11	14	21	18	18	19	27	26	29	23	25	24	22		340	35.6			
14. 神奈川		1		1	1	4	1	3	4	2	5	3	4	3	5	3	5	5	8	4		62	6.5			
15. 新潟				1		1		1						1		2			1			7	0.7	北陸・ 甲信越	29	3.0
16. 富山					2						1				1					1		5	0.5			
17. 石川																2					1	3	0.3			
18. 福井			1							2							1	1				5	0.5			
19. 山梨					1	1					1					1						4	0.4			
20. 長野							1	1			2						1					5	0.5			
21. 岐阜							1									1			1			3	0.3	東海	54	5.7
22. 静岡					1	3			1						1	1		1	1			9	0.9			
23. 愛知		1			3	2		3	1	1			4	3	2	3	2	2	4	4		35	3.7			
24. 三重											1	1	1		1			1		2		7	0.7			
25. 滋賀																1	3					4	0.4	近畿	179	18.7
26. 京都								2		2	1	1				2	5	2		4		19	2.0			
27. 大阪	1	1	1	1	3		1		4	2	1	8	14	6	8	10	10	15	17	19		122	12.8			
28. 兵庫						2			1	2				2	1	1	4	5	3			21	2.2			
29. 奈良										1	2	3	1		1		1	1	1	1		11	1.2			
30. 和歌山																			2			2	0.2			
31. 鳥取									1							1				1		3	0.3	中国	28	2.9
32. 島根					1																	1	0.1			
33. 岡山									2									2	1	2		7	0.7			
34. 広島						2	1	1					1				1	2	6			14	1.5			
35. 山口					1						2											3	0.3			
36. 徳島										1				1						1		3	0.3	四国	19	2.0
37. 香川						1													1			2	0.2			
38. 愛媛													1	1	2	3	2	2		1		12	1.3			
39. 高知																		1	1			2	0.2			
40. 福岡						1		2	2	2	2	1	1	1	1	2	4	2	2			21	2.2	九州 ・沖縄	55	5.8
41. 佐賀																						0	0.0			
42. 長崎																	2					2	0.2			
43. 熊本					1					2	1			1	2		1	2		1		11	1.2			
44. 大分									1									2	1			4	0.4			
45. 宮崎													2							2		4	0.4			
46. 鹿児島						1							2			1	1		1			6	0.6			
47. 沖縄		1									1							2	3			7	0.7			
合計	11	11	9	13	26	29	34	35	36	46	46	54	56	64	67	79	82	87	92	78	955	100	955	100		

## HIV抗体・核酸増幅検査陽性献血者数内訳

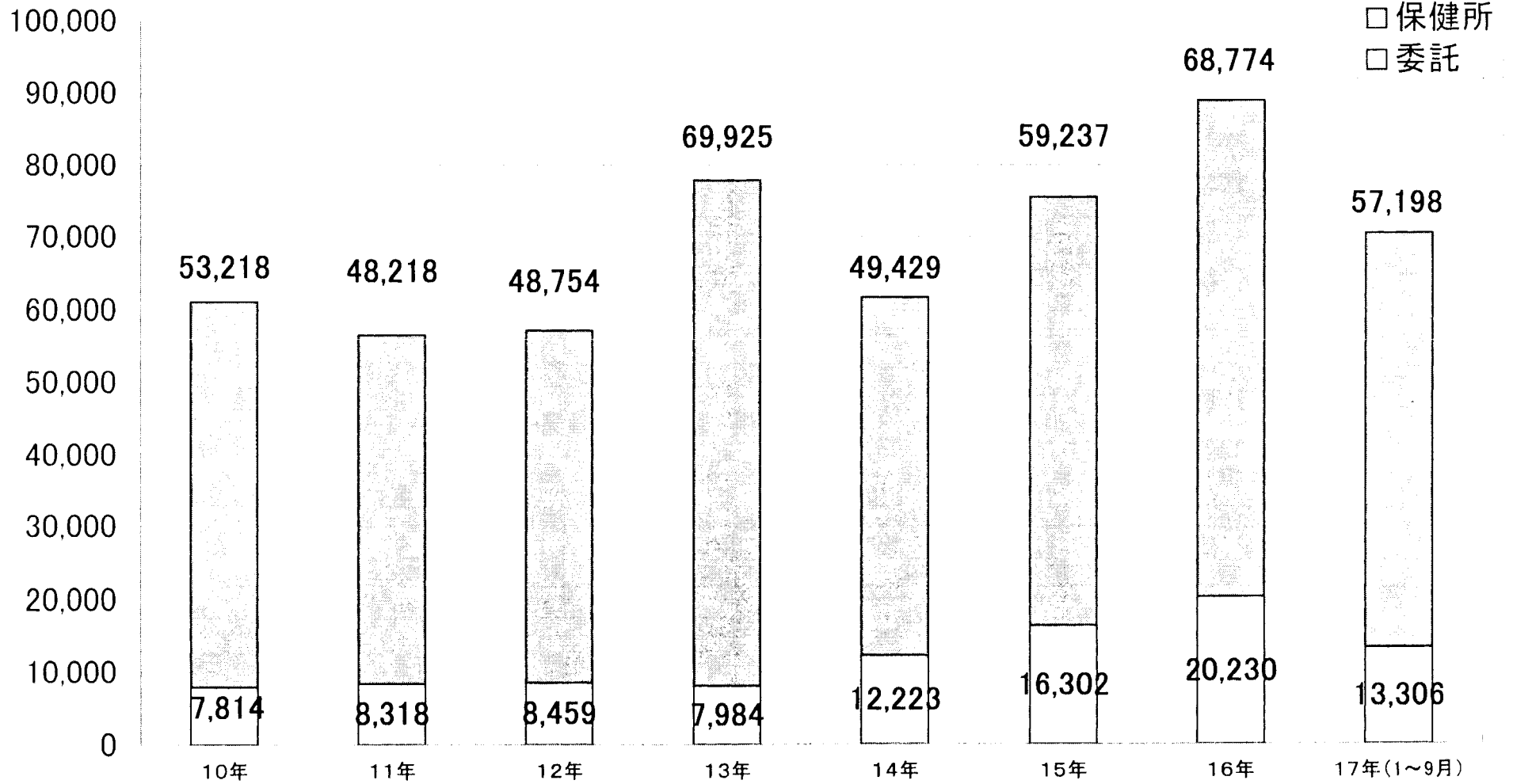
### 1. 性別・年齢区分・国別

	男 性			女 性			合 計		
	日本人	外国人	計	日本人	外国人	計	日本人	外国人	計
	人	人	人	人	人	人	人	人	人
16～19歳	19	0	19	10	0	10	29	0	29
20～29歳	357	21	378	39	4	43	396	25	421
30～39歳	288	11	299	16	2	18	304	13	317
40～49歳	118	1	119	9	0	9	127	1	128
50～69歳	56	0	56	4	0	4	60	0	60
合 計	838	33	871	78	6	84	916	39	955

※ 昭和61年～平成17年(昭和61年については、年途中から集計)



## 保健所及び委託機関における年別HIV抗体検査件数



(参考)

保健所等におけるH I V抗体検査実施状況

	夜間検査		休日検査		迅速検査	
	前回	今回	前回	今回	前回	今回
1 北海道					○	○
2 青森県						
3 岩手県	○	○				
4 宮城県						
5 秋田県	○	○			○	○
6 山形県						○
7 福島県	○	○				
8 茨城県		○				
9 栃木県	○	○	○	○	○	○
10 群馬県	○	○				○
11 埼玉県	○	○				
12 千葉県	○	○				○
13 東京都	○	○	○	○		○
14 神奈川県	○	○		○		○
15 新潟県		○		○		
16 富山県						
17 石川県	○	○				
18 福井県		○				
19 山梨県	○	○				
20 長野県	○	○	○	○		
21 岐阜県						
22 静岡県	○	○				○
23 愛知県	○	○	○	○		
24 三重県	○	○				
25 滋賀県	○	○			○	○
26 京都府						○
27 大阪府	○	○	○	○		
28 兵庫県						○
29 奈良県						○
30 和歌山県						
31 鳥取県				○	○	○
32 島根県						
33 岡山県						
34 広島県			○	○		○
35 山口県	○	○	○	○	○	○
36 徳島県						
37 香川県						○
38 愛媛県						○
39 高知県						
40 福岡県						
41 佐賀県	○	○	○	○	○	○
42 長崎県						
43 熊本県		○				○
44 大分県						○
45 宮崎県	○	○				○
46 鹿児島県						
47 沖縄県						○
48 札幌市	○	○	○	○		
49 仙台市	○	○				
50 さいたま市	○	○				
51 千葉市	○	○				
52 川崎市			○	○		
53 横浜市	○	○	○	○		○
54 静岡市	○	○				
55 名古屋市	○	○	○	○	○	○
56 京都市	○	○	○	○		
57 大阪市	○	○	○	○		
58 神戸市	○	○				
59 広島市	○	○				
60 福岡市	○	○	○	○		
61 北九州市	○	○				

都道府県(47)

指定都市(14)

\* 前回…前回調査時(16年10月20日現在)  
今回…今回調査時(17年8月31日現在)より実施

\* ○…実施している自治体

\* 迅速…迅速検査キットを使い、  
即日に結果を返している自治体  
夜間…保健所閉所(17:00)以降に検査を  
実施している自治体  
休日…土日に検査を実施している自治体

	夜間検査		休日検査		迅速検査	
	前回	今回	前回	今回	前回	今回
62 旭川市	○	○			○	○
63 秋田市	○	○			○	○
64 郡山市	○	○				○
65 いわき市	○	○				
66 宇都宮市			○	○		○
67 川崎市	○	○	○	○		
68 船橋市	○	○				
69 横須賀市	○	○				
70 相模原市				○		
71 新潟市			○	○		
72 富山市	○	○				
73 金沢市	○	○	○	○		
74 長野市	○	○			○	○
75 岐阜市						
76 浜松市			○	○		
77 豊田市	○	○	○	○		○
78 岡崎市	○	○				○
79 豊橋市	○	○	○	○		○
80 堺市	○	○				
81 高槻市						
82 東大阪市		○				
83 姫路市	○	○		○		○
84 奈良市	○	○				
85 和歌山市	○	○				
86 岡山市	○	○	○	○		
87 倉敷市						
88 福山市	○	○	○	○		
89 高松市						
90 松山市	○	○				
91 高知市	○	○				
92 長崎市						
93 熊本市	○	○	○	○		
94 大分市	○	○	○	○	○	○
95 宮崎市	○	○				
96 鹿児島市		○				
97 小樽市						○
98 函館市					○	○
99 尼崎市	○	○	○	○		
100 西宮市	○	○		○		
101 呉市	○	○				
102 下関市	○	○	○	○		
103 大牟田市						
104 佐世保市	○	○				
105 千代田区						
106 中央区						
107 港区						
108 新宿区						
109 文京区						
110 台東区						
111 墨田区						
112 江東区						
113 品川区						
114 目黒区						
115 大田区						
116 世田谷区						
117 渋谷区						
118 中野区						
119 杉並区				○		○
120 豊島区						
121 北区						
122 荒川区						
123 板橋区	○	○				
124 練馬区						
125 足立区						
126 葛飾区						
127 江戸川区					○	○

中核市(35)

保健所設置市(8)

特別区(23)

計	62	69	27	34	14	39
割合(%)	48.8	54.3	21.3	26.8	11.0	30.7

地方自治体に対するアンケート結果