

5-③ 訪問介護(予防を含む)(延べ訪問回数別集計表)

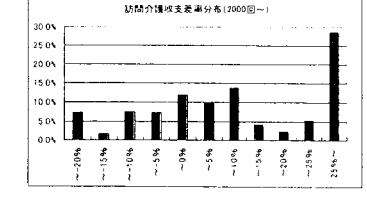
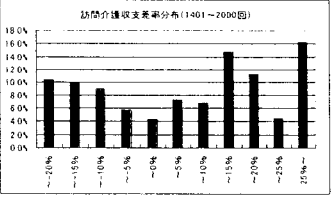
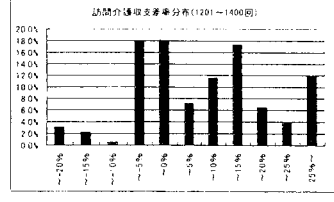
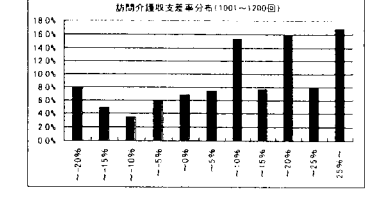
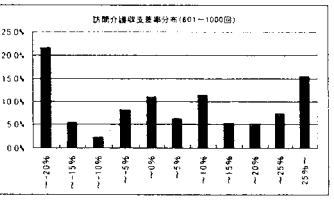
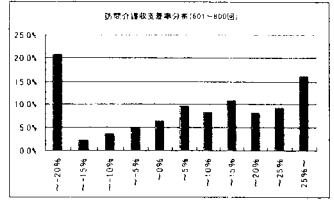
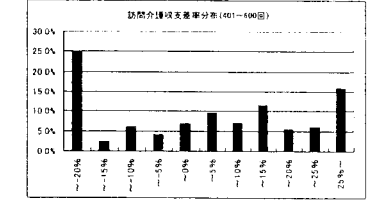
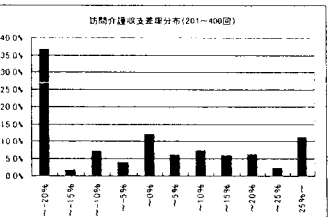
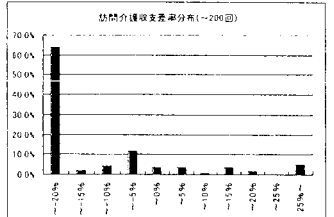
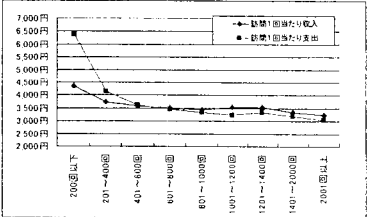
	200回以下	201~400回	401~600回	601~800回	801~1000回	1001~1200回	1201~1400回	1401~2000回	2001回以上
1 介護料収入	4円	4円	4円	4円	4円	4円	4円	4円	4円
2 保険料の利用料	517	1,145	1,772	2,441	3,085	3,869	4,607	5,408	9,329
3 補助金収入	8	2	2	3	2	1	7	7	3
4 国庫補助金等特別独立行政機関	1	2	2	2	3	1	1	5	2
5 介護報酬決定費	0	-1	1	2	-0	-0	0	-0	-3
6 給与費	608,115.7%	1,005,87.6%	1,463,82.2%	1,974,60.8%	2,462,79.7%	2,941,75.6%	3,643,78.9%	4,325,79.9%	7,423,79.5%
7 減価償却費	16,34%	40,34%	23,13%	40,16%	52,17%	53,14%	45,10%	68,13%	52,06%
8 その他	144,27.5%	231,20.1%	316,17.8%	387,15.8%	482,15.6%	556,14.3%	667,14.4%	764,14.5%	1,213,12.0%
9 うち委託費	6,12%	13,11%	14,0.8%	18,0.7%	16,0.5%	30,0.8%	15,0.3%	35,0.6%	66,0.7%
10 借入金補助金収入	0	0	3	0	0	0	0	0	0
11 借入金利息	2	3	11	7	10	2	9	11	79
12 本部費繰入	1	3	5	5	4	6	5	0	11
13 収入(減除別)	928	1,147	1,780	2,443	3,089	3,891	4,618	5,416	9,329
14 支出	771	1,279	1,815	2,411	3,007	3,557	4,368	5,184	8,776
15 差引	-246,-46.8%	-132,-11.5%	-36,-2.0%	32,1.3%	82,2.6%	334,8.6%	249,5.4%	231,4.3%	556,6.0%
16 事業所数	216	438	326	247	144	109	55	33	100

※1 収入及び支出の算出国庫補助金等特別独立行政機関収入

※2 比率は収入に対する割合(以下同)

	200回以下	201~400回	401~600回	601~800回	801~1000回	1001~1200回	1201~1400回	1401~2000回	2001回以上
17 延べ訪問回数	1208回	3071回	4968回	6931回	8971回	10977回	13023回	16213回	28663回
18 常勤職員労働時間(労働率)	31人, 55.2%	4人, 50.7%	6人, 44.6%	7人, 45.6%	10人, 40.5%	11人, 41.6%	15人, 37.0%	17人, 38.7%	29人, 37.0%
19 介護職員労働時間(労働率)	26人, 54.0%	3人, 48.5%	5人, 43.8%	7人, 41.7%	9人, 36.9%	10人, 38.1%	14人, 41.6%	16人, 36.3%	27人, 37.5%
20 常勤職員1人当たり給与									
21 介護福祉士	238,410円	253,630円	268,059円	266,556円	255,243円	258,124円	283,599円	267,651円	275,356円
22 介護職員	171,532円	197,946円	211,433円	219,497円	229,238円	231,431円	250,660円	209,247円	256,236円
23 非常勤									
24 介護福祉士	168,353円	198,217円	229,081円	246,006円	200,713円	240,650円	226,887円	224,601円	267,924円
25 介護職員	168,957円	182,578円	193,145円	236,705円	215,763円	245,159円	192,280円	227,646円	221,948円

	200回以下	201~400回	401~600回	601~800回	801~1000回	1001~1200回	1201~1400回	1401~2000回	2001回以上
24 訪問1回当たり収入	4,352円	3,735円	3,562円	3,525円	3,443円	3,545円	3,546円	3,340円	3,254円
25 訪問1回当たり支出	6,388円	4,165円	3,654円	3,475円	3,352円	3,241円	3,354円	3,197円	3,060円
26 常勤職員1人当たり給与	193,068円	213,226円	222,084円	242,045円	232,390円	251,058円	225,825円	236,399円	243,056円
27 介護職員(常勤職員)1人当たり給与	165,223円	200,650円	214,015円	235,132円	222,931円	245,123円	210,749円	232,146円	239,568円
28 訪問介護職員労働時間1人当たり訪問回数	45回	78回	89回	99回	97回	106回	90回	99回	102回
29 延べ訪問時間									
30 身体介護	314回, 33.5%	594回, 35.6%	161.5回, 38.4%	230回, 39.6%	292回, 37.6%	389回, 41.2%	437.9回, 38.7%	537回, 39.0%	1166.7回, 44.5%
31 身体・生活	26.4回, 28.1%	73回, 29.1%	125.7回, 29.8%	168.3回, 29.0%	210.2回, 27.0%	269.1回, 28.5%	358.7回, 31.7%	365.0回, 26.5%	701.5回, 26.8%
32 生活援助	29.9回, 31.8%	75.2回, 30.0%	120.2回, 26.6%	170.0回, 29.2%	237.2回, 30.5%	250.5回, 28.5%	314.6回, 27.8%	424.9回, 30.6%	653.6回, 24.9%
33 清潔	6.2回	13.2回	13.6回	12.8回	37.6回	36.7回	19.6回	52回	99.6回
34 計	93.9回	250.4回	421.0回	581.1回	777.4回	944.7回	1,130.8回	1,379.9回	2,621.4回
35 延べ訪問時間									
36 身体介護	33回, 28.8%	81回, 27.7%	133回, 27.9%	165回, 28.0%	235回, 27.8%	323回, 30.5%	387回, 28.7%	409回, 27.3%	857回, 31.0%
37 身体・生活	44回, 38.1%	117回, 39.7%	158回, 40.9%	208回, 39.4%	316回, 37.6%	417回, 39.5%	576回, 42.8%	559回, 37.3%	1,101回, 39.9%
38 生活援助	38回, 33.2%	96回, 32.6%	149回, 31.3%	215回, 32.6%	289回, 34.5%	317回, 30.0%	385回, 28.5%	522回, 35.4%	803回, 29.1%
39 計	115回	294回	478回	660回	840回	1,056回	1,347回	1,494回	2,760回
40 予防サービス									
41 延べ訪問回数(対介護サービス比)	27回, 22.4%	57回, 18.6%	76回, 15.4%	113回, 16.3%	119回, 13.4%	152回, 13.9%	171回, 13.2%	247回, 15.2%	246回, 8.6%
42 延べ訪問時間	41回	96回	124回	222回	197回	201回	344回	426回	411回



5-④ 訪問介護(予防を含む)(経営主体別集計表)

	社会福祉協議会		社会福祉法人(社協以外)		医療法人		営利法人		その他法人	
	千円		千円		千円		千円		千円	
1 介護料収入	2,366		2,195		2,299		2,683		2,133	
2 保険外の利用料	0		1		0		2		1	
3 補助金収入	13		7		0		0		8	
4 国庫補助金等特別積立金取崩額	4		1		0		0		0	
5 介護報酬査定減	-0		-1		-1		-1		-2	
6 給与費	2,071	87.0%	1,934	87.6%	1,884	82.0%	2,128	79.3%	1,720	80.4%
7 減価償却費	60	2.5%	51	2.3%	22	1.0%	34	1.3%	25	1.2%
8 その他	270	11.3%	248	11.2%	313	13.6%	473	17.6%	386	18.1%
9 うち委託費	17	0.7%	28	1.2%	31	1.4%	15	0.6%	24	1.1%
10 借入金補助金収入	0		6		0		0		0	
11 借入金利息	0		1		4		15		10	
12 本部費繰入	0		2		0		5		2	
13 収入(補助あり)	2,379		2,208		2,299		2,685		2,140	
14 支出	2,397		2,226		2,223		2,654		2,144	
15 差引	-17	-0.7%	-18	-0.8%	76	3.3%	30	1.1%	-4	-0.2%
16 事業所数	256		570		129		482		179	

※1 収入及び支出の額は国庫補助金等特別積立金取崩額を除いた額

※2 比率は収入に対する割合(以下同じ)

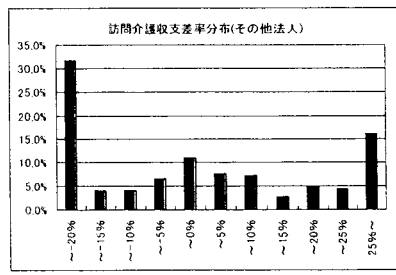
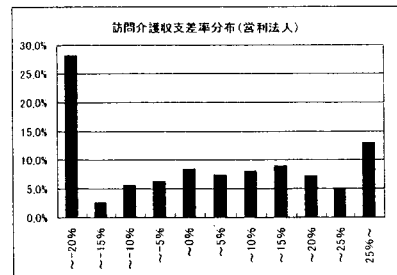
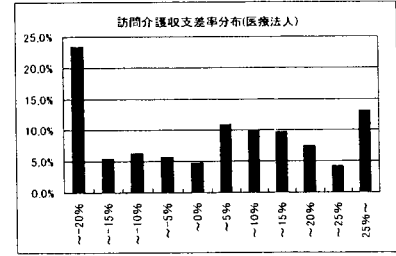
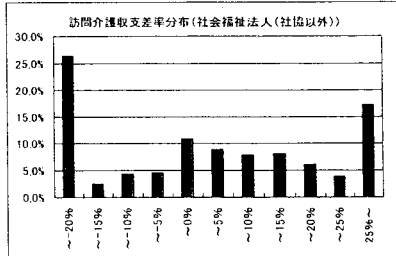
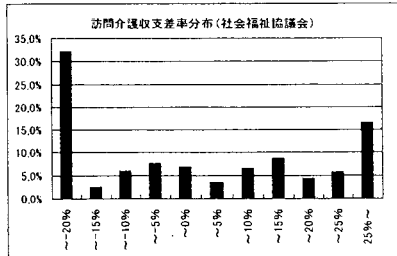
17 延べ訪問回数	727.8回		682.8回		649.4回		753.0回		559.8回	
18 常勤換算職員数(常勤率)	8.0人	49.1%	7.8人	42.4%	7.5人	50.9%	9.1人	41.7%	7.8人	39.7%
19 介護職員常勤換算数(常勤率)	7.4人	51.0%	7.3人	43.8%	7.2人	52.7%	8.0人	37.5%	6.8人	36.9%
20 常勤換算1人当たり給与 常勤										
21 介護福祉士	289,955円		274,555円		261,224円		251,969円		253,744円	
21 介護職員	242,863円		234,328円		236,766円		221,440円		190,580円	
22 非常勤										
23 介護福祉士	255,404円		238,115円		221,002円		222,263円		227,167円	
23 介護職員	218,901円		224,421円		213,359円		211,666円		197,316円	

24 訪問1回当たり収入	3,269円		3,233円		3,540円		3,565円		3,823円	
25 訪問1回当たり支出	3,293円		3,260円		3,423円		3,525円		3,830円	
26 常勤換算職員1人当たり給与	254,813円		246,404円		239,593円		226,995円		213,705円	
27 介護職員(常勤換算)1人当たり給与	249,015円		241,088円		231,825円		219,567円		209,858円	
28 訪問介護員常勤換算1人当たり訪問回数	98.6回		93.4回		90.4回		94.5回		82.3回	

29 延べ訪問回数										
30 身体介護	240.5回	40.8%	222.6回	40.0%	212.4回	38.3%	268.2回	40.3%	189.3回	39.4%
31 身体・生活	126.1回	21.4%	149.0回	26.8%	156.6回	28.2%	195.6回	29.4%	156.6回	32.6%
32 生活援助	217.3回	36.8%	175.3回	31.5%	171.6回	30.9%	168.5回	25.3%	121.5回	25.3%
33 通院	5.9回		9.9回		14.5回		32.9回		12.8回	
32 計	589.8回		556.9回		555.1回		665.3回		480.2回	

34 延べ訪問時間										
35 身体介護	197時間	30.5%	180時間	28.7%	171時間	27.5%	212時間	29.1%	168時間	28.5%
36 身体・生活	183時間	28.4%	231時間	36.7%	237時間	38.2%	308時間	42.1%	262時間	44.4%
37 生活援助	266時間	41.1%	218時間	34.6%	213時間	34.3%	210時間	28.8%	160時間	27.1%
37 計	646時間		629時間		620時間		731時間		590時間	

38 予防サービス 延べ訪問回数(対介護サービス比)	138.0回	19.0%	125.9回	18.4%	108.6回	16.4%	87.8回	11.7%	79.6回	14.2%
39 延べ訪問時間	168時間		164時間		807時間		115時間		117時間	



6-① 訪問入浴介護(予防を含む)(総括表)

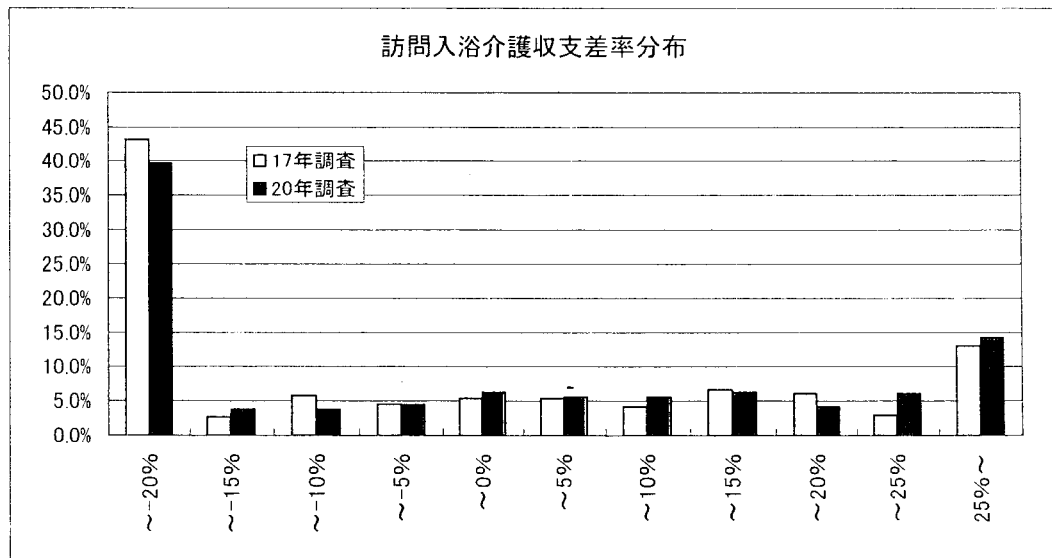
	17年調査		20年調査	
	千円		千円	
1 介護料収入	1,598		1,707	
2 保険外の利用料	1		0	
3 補助金収入	7		0	
4 国庫補助金等特別積立金取崩額	2		6	
5 介護報酬査定減	-0		-0	
6 給与費	1,406	87.5%	1,333	78.1%
7 減価償却費	39	2.4%	35	2.1%
8 その他	286	17.8%	304	17.8%
9 うち委託費	14	0.9%	25	1.5%
10 借入金補助金収入	0		0	
11 借入金利息	6		14	
12 本部費繰入	42		2	
13 収入(補助あり)	1,607		1,707	
14 支出	1,777		1,682	
15 差引	-171	-10.6%	25	1.5%
16 事業所数	331		720	

※1 収入及び支出の額は国庫補助金等特別積立金取崩額を除いた額

※2 比率は収入に対する割合(以下同じ)

17 延べ訪問回数	128.4回		138.0回	
18 常勤換算職員数(常勤率)	5.4人	61.7%	5.0人	66.1%
19 看護・介護職員常勤換算数(常勤率)	4.7人	59.6%	4.5人	63.3%
常勤換算1人当たり給与				
20 看護師	245,448円	1.28	314,369円	
21 常 准看護師	257,242円	1.14	292,943円	
22 勤 介護福祉士	318,868円	0.88	282,100円	
23 介護職員	285,449円	0.86	245,730円	
24 非常勤 看護師	247,330円	1.03	253,602円	
25 非常勤 准看護師	287,192円	0.87	248,538円	
26 非常勤 介護福祉士	116,302円	1.89	219,766円	
27 非常勤 介護職員	186,054円	1.14	212,891円	

28 訪問1回当たり収入	12,510円	0.99	12,376円
29 訪問1回当たり支出	13,839円	0.88	12,191円
30 常勤換算職員1人当たり給与	251,797円	1.04	262,793円
31 看護・介護職員(常勤換算)1人当たり給与	255,002円	1.00	255,137円
32 常勤換算職員1人当たり延べ訪問回数	23.9回		27.8回
33 看護・介護職員(常勤換算)1人当たり延べ訪問回数	27.4回		30.9回



6-② 訪問入浴介護(予防を含む)(地域区分別集計表)

	特別区		特甲地		甲地		乙地		その他	
	千円		千円		千円		千円		千円	
1 介護料収入	3,494		2,578		3,230		3,454		1,371	
2 保険外の利用料	0		0		0		0		0	
3 補助金収入	0		0		0		0		0	
4 国庫補助金等特別積立金取崩額	0		5		6		4		7	
5 介護報酬査定減	0		-0		0		0		-0	
6 給与費	1,551	44.4%	1,715	66.5%	2,534	78.5%	2,362	68.4%	1,148	83.7%
7 減価償却費	15	0.4%	18	0.7%	40	1.2%	61	1.8%	35	2.5%
8 その他	575	16.5%	427	16.6%	682	21.1%	676	19.6%	240	17.5%
9 うち委託費	0	0.0%	94	3.7%	90	2.8%	87	2.5%	8	0.6%
10 借入金補助金収入	0		3		0		0		0	
11 借入金利息	0		31		36		16		11	
12 本部費繰入	373		0		6		0		2	
13 収入(補助あり)	3,494		2,581		3,230		3,454		1,372	
14 支出	2,514		2,186		3,291		3,111		1,428	
15 差引	979	28.0%	395	15.3%	-61	-1.9%	343	9.9%	-56	-4.1%
16 事業所数	2		50		8		38		622	

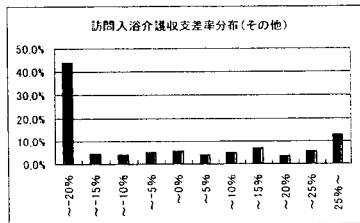
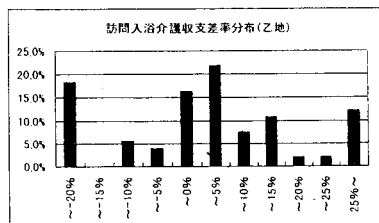
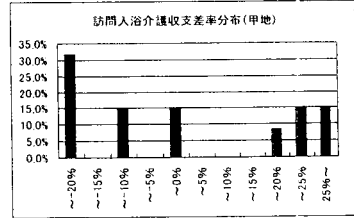
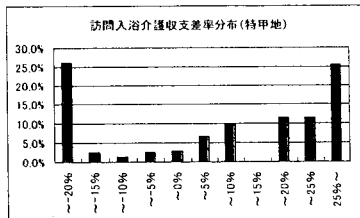
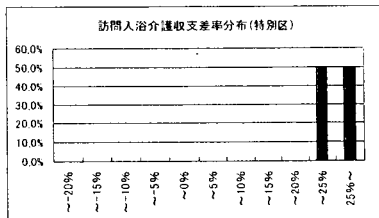
※1 収入及び支出の額は国庫補助金等特別積立金取崩額を除いた額

※2 比率は収入に対する割合(以下同じ)

17 延べ訪問回数	249.0回		198.0回		255.1回		285.2回		111.8回	
18 常勤換算職員数(常勤率)	8.7人	50.0%	5.8人	58.7%	9.2人	63.4%	8.3人	69.7%	4.4人	66.9%
19 看護・介護職員常勤換算数(常勤率)	5.2人	26.0%	5.0人	52.4%	8.4人	61.2%	7.4人	67.2%	4.0人	64.6%
常勤換算1人当たり給与										
20 看護師	426,628円		378,013円		296,614円		324,644円		298,847円	
21 准看護師	-		313,630円		327,146円		322,430円		287,301円	
22 介護福祉士	282,008円		312,160円		296,622円		304,922円		274,124円	
23 介護職員	302,233円		274,636円		226,101円		246,113円		242,514円	
24 看護師	-		259,268円		381,865円		359,189円		226,790円	
25 非 准看護師	-		234,050円		325,571円		331,050円		232,892円	
26 常 介護福祉士	-		263,758円		245,319円		227,200円		216,371円	
27 勤 介護職員	-		286,026円		213,527円		227,527円		194,768円	

28 訪問1回当たり収入	14,030円		13,036円		12,662円		12,113円		12,271円	
29 訪問1回当たり支出	10,097円		11,041円		12,903円		10,910円		12,776円	
30 常勤換算職員1人当たり給与	177,658円		291,754円		273,465円		280,419円		254,100円	
31 看護・介護職員(常勤換算)1人当たり給与	145,671円		287,091円		271,618円		271,504円		246,121円	

32 常勤換算職員1人当たり延べ訪問回数	28.6回		34.0回		27.9回		34.4回		25.4回	
33 看護・介護職員(常勤換算)1人当たり延べ訪問回数	47.9回		39.3回		30.2回		38.6回		28.0回	



6-③ 訪問入浴介護(予防を含む)(延べ訪問回数別)

	20回以下		21~40回		41~60回		61~80回		81~100回		101~120回	
	千円		千円		千円		千円		千円		千円	
1 介護料収入	178		389		639		894		1,154		1,348	
2 保険外の利用料	0		0		0		0		0		0	
3 補助金収入	0		0		0		1		0		0	
4 国庫補助金等特別積立金取崩額	7		4		3		19		6		5	
5 介護報酬査定減	0		0		0		0		0		0	
6 給与費	304	171.0%	548	140.7%	657	102.7%	896	100.2%	1,014	87.5%	1,132	83.9%
7 減価償却費	18	9.9%	14	3.6%	36	5.7%	37	4.2%	38	3.2%	33	2.5%
8 その他	63	35.4%	75	19.2%	85	13.4%	107	12.0%	174	15.0%	216	16.0%
9 うち委託費	3	1.7%	4	1.0%	3	0.4%	6	0.6%	10	0.9%	4	0.3%
10 借入金補助金収入	0		0		0		0		0		0	
11 借入金利息	0		1		0		0		38		2	
12 本部費繰入	0		0		0		2		0		0	
13 収入(補助あり)	178		389		639		895		1,158		1,349	
14 支出	378		633		776		1,024		1,255		1,379	
15 差引	200	-112.6%	244	62.6%	136	-21.3%	129	-14.4%	97	-8.4%	30	-2.2%
16 事業所数	132		126		109		92		54		38	

※1 収入及び支出の額は国庫補助金等特別積立金取崩額を除いた額

※2 比率は収入に対する割合(以下同じ)

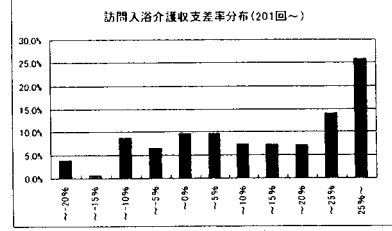
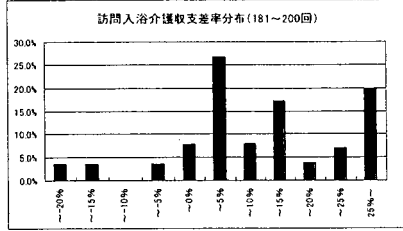
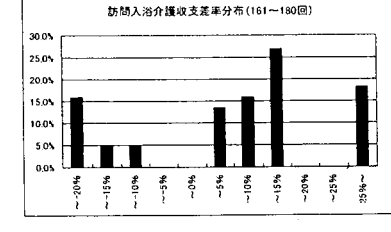
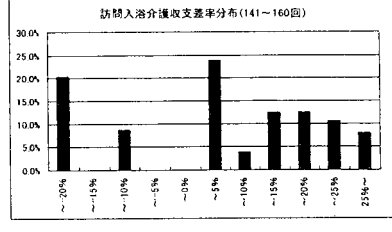
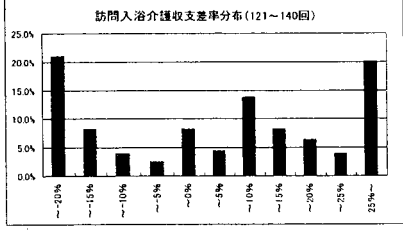
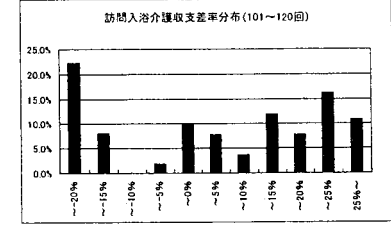
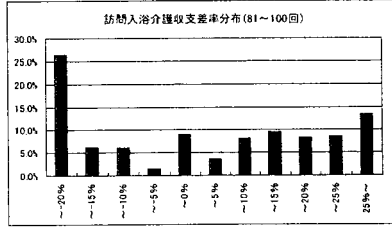
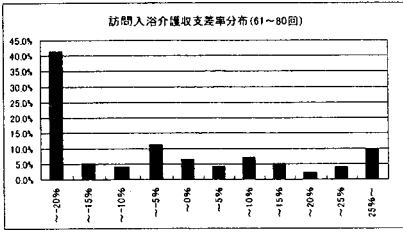
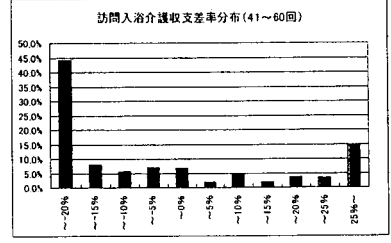
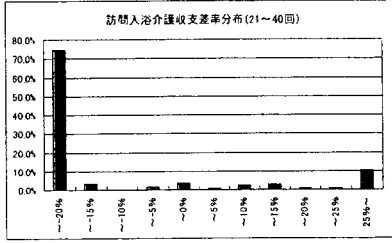
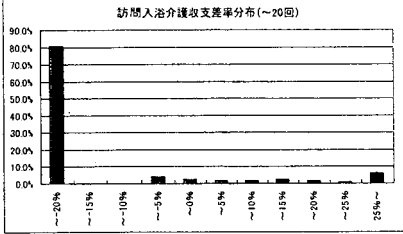
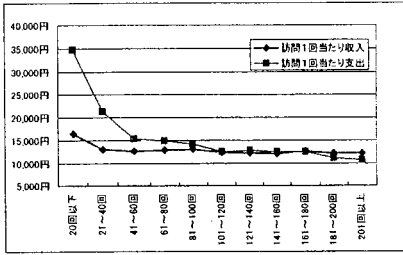
17 延べ訪問回数	10.9回		29.9回		50.9回		69.0回		88.8回		109.9回	
18 常勤換算職員数(常勤率)	1.2人	61.5%	2.3人	54.4%	2.7人	63.7%	3.3人	67.8%	4.0人	65.6%	4.5人	61.8%
19 看護・介護職員常勤換算数(常勤率)	1.0人	56.9%	1.9人	49.9%	2.4人	60.0%	3.0人	65.0%	3.6人	62.8%	3.9人	57.9%
常勤換算1人当たり給与												
20 看護師	265,861円		297,863円		247,911円		285,760円		311,904円		244,322円	
21 常 准看護師	290,063円		325,689円		270,035円		303,275円		278,322円		270,998円	
22 勤 介護福祉士	285,223円		277,302円		274,905円		294,984円		286,760円		241,867円	
23 介護職員	253,789円		257,267円		209,285円		248,051円		232,737円		228,555円	
非常勤												
24 看護師	197,596円		182,191円		247,808円		274,014円		203,558円		262,639円	
25 常 准看護師	219,995円		184,663円		198,341円		225,807円		257,036円		262,937円	
26 勤 介護福祉士	187,066円		191,726円		216,326円		225,332円		217,096円		257,146円	
27 介護職員	175,462円		167,842円		170,962円		178,663円		200,350円		196,501円	
28 訪問1回当たり収入	16,372円		13,029円		12,555円		12,965円		13,041円		12,272円	
29 訪問1回当たり支出	34,809円		21,186円		15,235円		14,836円		14,132円		12,548円	
30 常勤換算職員1人当たり給与	252,837円		237,146円		240,114円		266,749円		250,138円		246,332円	
31 看護・介護職員(常勤換算)1人当たり給与	236,345円		229,080円		225,525円		255,069円		247,064円		236,246円	
32 常勤換算職員1人当たり延べ訪問回数	9.2回		13.3回		18.9回		21.1回		22.2回		24.4回	
33 看護・介護職員(常勤換算)1人当たり延べ訪問回数	10.7回		15.3回		21.2回		23.4回		25.0回		28.5回	

	121~140回		141~160回		161~180回		181~200回		201回以上	
	千円		千円		千円		千円		千円	
1 介護料収入	1,599		1,793		2,153		2,339		5,365	
2 保険外の利用料	0		0		0		0		1	
3 補助金収入	0		0		0		0		0	
4 国庫補助金等特別積立金取崩額	7		7		2		6		2	
5 介護報酬査定減	0		0		0		0		0	
6 給与費	1,381	86.4%	1,545	86.2%	1,650	76.6%	1,682	71.9%	3,538	65.9%
7 減価償却費	17	1.1%	60	3.3%	30	1.4%	47	2.0%	84	1.2%
8 その他	273	17.1%	250	14.0%	426	19.8%	325	13.9%	1,022	19.0%
9 うち委託費	8	0.5%	3	0.2%	4	0.2%	17	0.7%	111	2.1%
10 借入金補助金収入	0		0		0		1		0	
11 借入金利息	0		6		15		81		38	
12 本部費繰入	7		0		0		0		8	
13 収入(補助あり)	1,599		1,793		2,154		2,340		5,366	
14 支出	1,670		1,855		2,120		2,126		4,669	
15 差引	71	-4.5%	61	-3.4%	34	1.6%	214	9.1%	697	13.0%
16 事業所数	36		18		13		18		84	

※1 収入及び支出の額は国庫補助金等特別積立金取崩額を除いた額

※2 比率は収入に対する割合(以下同じ)

17 延べ訪問回数	131.5回		149.3回		170.6回		191.5回		440.3回	
18 常勤換算職員数(常勤率)	5.4人	66.3%	5.5人	73.5%	6.2人	69.3%	6.6人	66.1%	12.6人	68.2%
19 看護・介護職員常勤換算数(常勤率)	4.7人	62.4%	5.1人	71.4%	5.5人	67.9%	5.9人	62.6%	11.5人	65.8%
常勤換算1人当たり給与										
20 看護師	321,561円		315,983円		193,055円		311,918円		345,875円	
21 常 准看護師	260,738円		317,443円		261,132円		283,951円		304,240円	
22 勤 介護福祉士	255,266円		266,630円		264,713円		271,648円		294,176円	
23 介護職員	231,947円		244,048円		265,923円		231,339円		251,563円	
非常勤										
24 看護師	239,046円		148,581円		267,925円		250,052円		267,017円	
25 常 准看護師	217,012円		248,308円		220,677円		281,304円		273,449円	
26 勤 介護福祉士	267,535円		175,203円		122,180円		210,154円		253,584円	
27 介護職員	185,338円		222,655円		156,808円		207,323円		252,550円	
28 訪問1回当たり収入	12,155円		12,010円		12,622円		12,224円		12,187円	
29 訪問1回当たり支出	12,697円		12,422円		12,425円		11,106円		10,604円	
30 常勤換算職員1人当たり給与	243,774円		265,153円		252,508円		253,139円		277,290円	
31 看護・介護職員(常勤換算)1人当たり給与	235,615円		260,679円		237,739円		247,334円		271,013円	
32 常勤換算職員1人当たり延べ訪問回数	24.2回		27.3回		27.6回		28.9回		35.1回	
33 看護・介護職員(常勤換算)1人当たり延べ訪問回数	27.8回		29.4回		30.3回		32.5回		38.3回	



6-④ 訪問入浴介護(予防を含む)(経営主体別集計表)

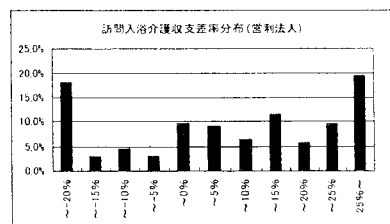
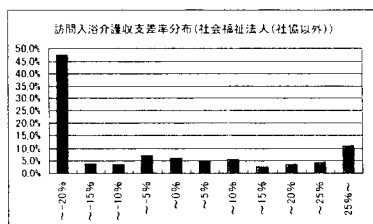
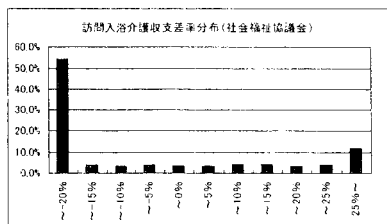
	社会福祉協議会		社会福祉法人(社協以外)		営利法人	
	千円		千円		千円	
1 介護料収入	741		818		3,456	
2 保険外の利用料	0		1		0	
3 補助金収入	0		0		0	
4 国庫補助金等特別積立金取崩額	5		17		0	
5 介護報酬査定減	-0		0		0	
6 給与費	766	103.3%	820	100.1%	2,356	68.2%
7 減価償却費	31	4.1%	37	4.5%	40	1.2%
8 その他	110	14.8%	119	14.6%	659	19.1%
9 うち委託費	5	0.7%	8	1.0%	62	1.8%
10 借入金補助金収入	0		0		0	
11 借入金利息	0		0		33	
12 本部費繰入	0		2		3	
13 収入(補助あひ)	741		819		3,457	
14 支出	901		961		3,092	
15 差引	-160	-21.6%	-142	-17.3%	364	10.5%
16 事業所数	287		254		128	

※1 収入及び支出の額は国庫補助金等特別積立金取崩額を除いた額

※2 比率は収入に対する割合(以下同し)

	社会福祉協議会	社会福祉法人(社協以外)	営利法人
17 延べ訪問回数	58.8回	68.0回	279.2回
18 常勤換算職員数(常勤率)	2.9人 57.9%	2.9人 74.7%	8.8人 66.3%
19 看護・介護職員常勤換算数(常勤率)	2.5人 53.9%	2.7人 73.4%	7.9人 63.2%
20 常勤換算1人当たり給与			
看護師	283,173円	324,796円	319,951円
21 常 准看護師	288,279円	324,480円	281,616円
22 勤 介護福祉士	289,078円	293,916円	272,525円
23 介護職員	255,022円	266,078円	242,411円
24 非常勤 看護師	222,041円	281,315円	258,553円
25 准看護師	215,174円	252,575円	259,920円
26 勤 介護福祉士	220,647円	205,187円	234,615円
27 介護職員	187,478円	179,148円	230,159円

28 訪問1回当たり収入	12,612円	12,043円	12,379円
29 訪問1回当たり支出	15,331円	14,126円	11,073円
30 常勤換算職員1人当たり給与	253,957円	279,229円	261,727円
31 看護・介護職員(常勤換算)1人当たり給与	242,065円	272,380円	255,038円
32 常勤換算職員1人当たり延べ訪問回数	20.2回	23.6回	31.6回
33 看護・介護職員(常勤換算)1人当たり延べ訪問回数	23.1回	25.0回	35.3回



7-① 訪問看護(ステーション)(予防を含む)(総括表)

	17年調査		20年調査	
	千円		千円	
1 介護料収入	2,274		1,993	
2 保険外の利用料	1		4	
3 補助金収入	-		-	
4 国庫補助金等特別積立金取崩額	-		-	
5 介護報酬査定減	-6		-6	
6 給与費	1,765	77.8%	1,582	79.4%
7 減価償却費	36	1.6%	22	1.1%
8 その他	320	14.1%	332	16.7%
9 うち委託費	24	1.1%	14	0.7%
10 借入金補助金収入	-		-	
11 借入金利息	17		3	
12 本部費繰入	-		-	
13 収入	2,269		1,992	
14 支出	2,139		1,938	
15 差引	131	5.8%	53	2.7%
16 事業所数	831		288	

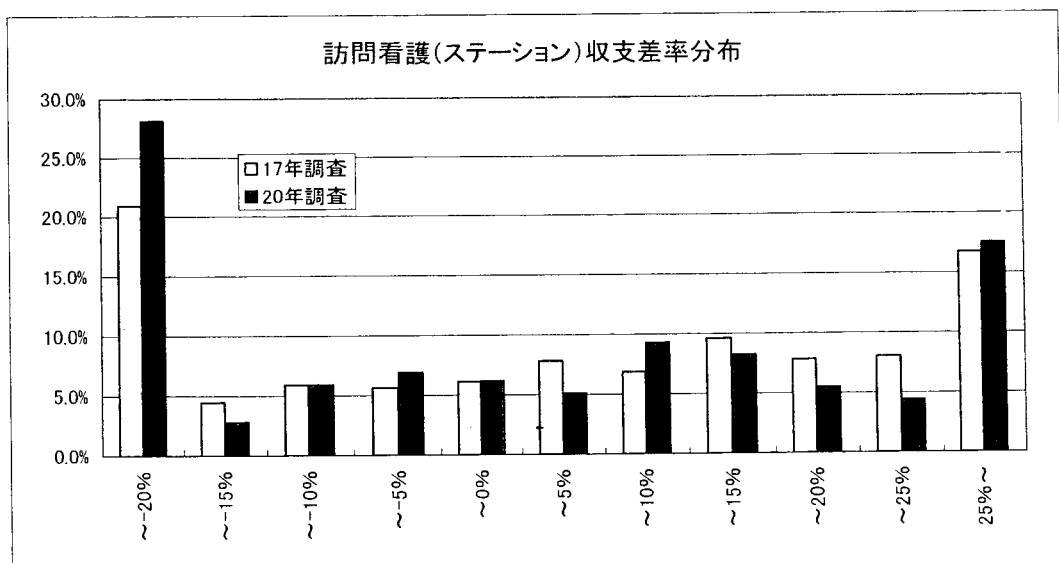
※1 収入及び支出の額は国庫補助金等特別積立金取崩額を除いた額

※2 比率は収入に対する割合(以下同じ)

17 延べ訪問回数	274.5回		242.7回	
18 延べ訪問時間	248.1時間		216.9時間	
19 常勤換算職員数(常勤率)	5.5人	71.9%	3.9人	72.6%
20 看護職員常勤換算数(常勤率)	3.9人	66.9%	2.7人	67.4%
常勤換算1人当たり給与				
21 看護師	436,440円	0.94	412,271円	
22 常 准看護師	335,023円	0.93	312,475円	
23 勤 理学療法士	363,489円	1.13	408,977円	
24 作業療法士	343,056円	1.12	385,108円	
非常勤				
25 看護師	348,505円	0.88	305,112円	
26 准看護師	261,206円	1.07	279,034円	
27 勤 理学療法士	410,643円	1.04	428,135円	
28 作業療法士	330,111円	1.36	447,843円	

29 訪問1回当たり収入	8,267円	0.99	8,208円
30 訪問1回当たり支出	7,790円	1.03	7,987円
31 常勤換算職員1人当たり給与	393,701円	0.96	379,712円
32 看護職員(常勤換算)1人当たり給与	396,980円	0.93	369,669円

33 常勤換算職員1人当たり延べ訪問回数	49.7回	62.9回
34 看護職員(常勤換算)1人当たり延べ訪問回数	69.6回	90.4回



7-② 訪問看護(ステーション)(予防を含む)(地域区別集計表)

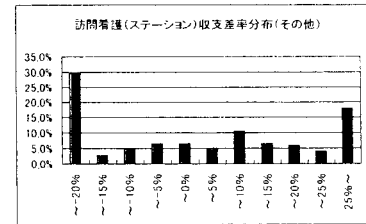
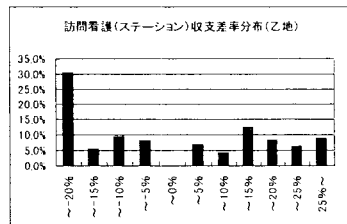
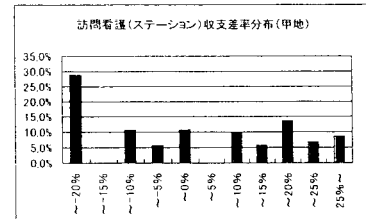
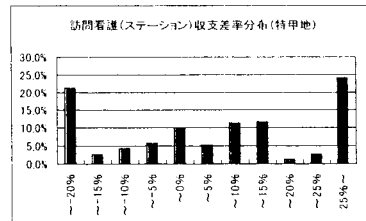
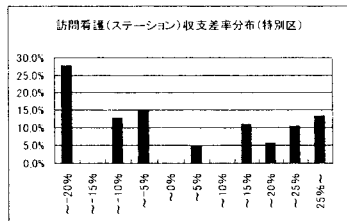
	特別区		特甲地		甲地		乙地		その他	
	千円		千円		千円		千円		千円	
1 介護料収入	2,360		2,494		2,946		2,327		1,721	
2 保険外の利用料	0		2		2		4		6	
3 補助金収入	-		-		-		-		-	
4 国庫補助金等特別積立金取崩額	-		-		-		-		-	
5 介護報酬査定減	-1		-1		-1		-1		-8	
6 給与費	1,928	81.7%	1,934	77.5%	2,230	75.7%	1,853	79.5%	1,378	80.2%
7 減価償却費	13	0.6%	19	0.7%	23	0.8%	28	1.2%	23	1.3%
8 その他	418	17.7%	358	14.4%	496	16.8%	474	20.3%	287	16.7%
9 うち委託費	13	0.5%	10	0.4%	28	0.9%	18	0.8%	14	0.8%
10 借入金補助金収入	-		-		-		-		-	
11 借入金利息	1		5		3		2		2	
12 本部費繰入	-		-		-		-		-	
13 収入	2,359		2,495		2,947		2,331		1,718	
14 支出	2,360		2,316		2,751		2,358		1,690	
15 差引	-1	0.0%	179	7.2%	195	6.6%	-27	-1.1%	28	1.6%
16 事業所数	39		55		31		58		105	

※1 収入及び支出の額は国庫補助金等特別積立金取崩額を除いた額

※2 比率は収入に対する割合(以下同じ)

17 延べ訪問回数	264.5回		300.3回		357.5回		268.8回		214.8回	
18 延べ訪問時間	250.8時間		266.4時間		321.3時間		247.2時間		190.2時間	
19 常勤換算職員数(常勤率)	4.4人	73.4%	4.3人	69.3%	5.3人	67.7%	4.4人	67.5%	3.5人	75.1%
20 看護職員常勤換算数(常勤率)	3.1人	74.2%	3.0人	64.2%	2.6人	55.7%	3.3人	62.6%	2.5人	69.5%
常勤換算1人当たり給与										
21 看護師	429,005円		439,105円		409,467円		418,451円		399,943円	
22 常 准看護師	358,916円		341,610円		214,800円		313,685円		305,594円	
23 勤 理学療法士	420,872円		454,205円		504,807円		376,258円		381,855円	
24 作業療法士	418,164円		458,367円		494,922円		460,308円		332,892円	
25 看護師	387,520円		322,798円		364,255円		294,660円		288,805円	
26 非 准看護師	299,807円		296,409円		246,527円		478,475円		236,921円	
27 勤 理学療法士	541,448円		506,330円		343,994円		405,766円		385,380円	
28 作業療法士	591,814円		490,387円		509,753円		310,008円		386,932円	

29 訪問1回当たり収入	8,919円		8,308円		8,241円		8,670円		7,998円	
30 訪問1回当たり支出	8,922円		7,711円		7,695円		8,770円		7,867円	
31 常勤換算職員1人当たり給与	408,266円		413,691円		404,815円		385,474円		361,849円	
32 看護職員(常勤換算)1人当たり給与	408,038円		392,921円		375,683円		375,732円		355,958円	
33 常勤換算職員1人当たり延べ訪問回数	59.7回		69.8回		67.1回		60.8回		61.0回	
34 看護職員(常勤換算)1人当たり延べ訪問回数	86.2回		100.4回		135.3回		82.0回		87.0回	



7-③ 訪問看護(ステーション)(予防を含む)(延べ訪問回数別集計表)

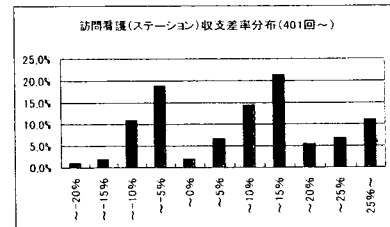
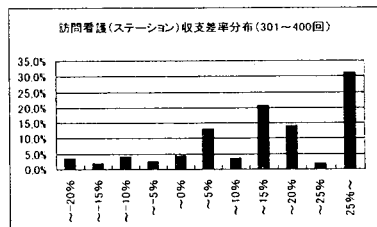
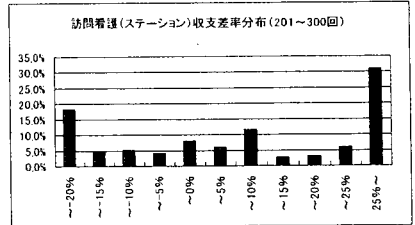
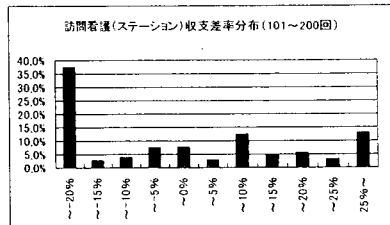
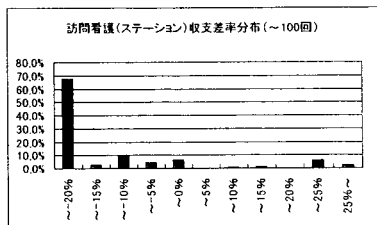
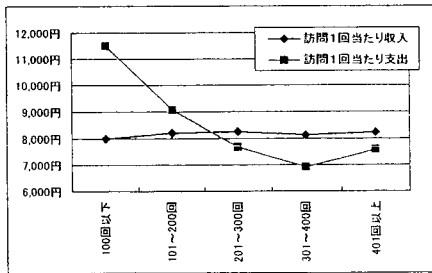
	100回以下		101~200回		201~300回		301~400回		401回以上	
	千円		千円		千円		千円		千円	
1 介護料収入	564		1,310		2,063		2,800		4,530	
2 保険外の利用料	1		0		12		2		12	
3 補助金収入	-		-		-		-		-	
4 国庫補助金等特別積立金取崩額	-		-		-		-		-	
5 介護報酬査定減	-0		-14		-1		1		-1	
6 給与費	670	118.8%	1,191	91.9%	1,542	74.4%	1,947	69.5%	3,390	74.6%
7 減価償却費	10	1.7%	17	1.3%	30	1.4%	29	1.0%	33	0.7%
8 その他	131	23.2%	221	17.0%	358	17.3%	402	14.3%	758	16.7%
9 うち委託費	13	2.3%	8	0.7%	14	0.7%	15	0.5%	28	0.6%
10 借入金補助金収入	-		-		-		-		-	
11 借入金利息	1		2		1		5		5	
12 本部費繰入	-		-		-		-		-	
13 収入	564		1,296		2,074		2,801		4,541	
14 支出	812		1,430		1,931		2,383		4,186	
15 差引	-248	-43.9%	-134	-10.4%	143	6.9%	418	14.9%	355	7.8%
16 事業所数	42		94		70		43		39	

※1 収入及び支出の額は国庫補助金等特別積立金取崩額を除いた額

※2 比率は収入に対する割合(以下同し)

	70.5回	157.8回	250.8回	343.5回	551.7回
17 延べ訪問回数	70.5回	157.8回	250.8回	343.5回	551.7回
18 延べ訪問時間	60.3時間	137.3時間	228.8時間	305.5時間	501.3時間
19 常勤換算職員数(常勤率)	1.8人 87.0%	3.0人 74.8%	3.7人 70.5%	4.7人 70.4%	8.0人 69.7%
20 看護職員常勤換算数(常勤率)	1.4人 83.7%	2.1人 69.5%	2.7人 68.1%	3.4人 64.6%	5.1人 61.6%
21 常勤換算1人当たり給与					
22 看護師	353,769円	395,333円	409,989円	432,006円	440,775円
23 准看護師	213,597円	319,526円	373,100円	321,962円	374,561円
24 勤 理学療法士	329,927円	424,408円	382,481円	380,569円	419,132円
25 作業療法士	317,219円	327,685円	415,567円	396,309円	380,610円
26 非 看護師	277,128円	274,355円	299,315円	326,192円	324,432円
27 准看護師	271,954円	254,254円	313,969円	370,411円	239,690円
28 勤 理学療法士	235,010円	340,839円	516,558円	417,478円	467,321円
29 作業療法士	-	169,094円	346,261円	-	560,837円

29 訪問1回当たり収入	7,998円	8,213円	8,267円	8,154円	8,231円
30 訪問1回当たり支出	11,511円	9,063円	7,699円	6,937円	7,587円
31 常勤換算職員1人当たり給与	335,375円	368,123円	382,798円	388,322円	395,393円
32 看護職員(常勤換算)1人当たり給与	320,112円	349,421円	374,171円	388,333円	390,242円
33 常勤換算職員1人当たり延べ訪問回数	38.3回	53.5回	67.9回	73.0回	68.6回
34 看護職員(常勤換算)1人当たり延べ訪問回数	50.9回	75.6回	94.4回	102.3回	107.3回



8-① 通所介護(予防を含む)(総括表)

	17年調査		20年調査	
	千円		千円	
1 介護料収入	4,503		3,840	
2 保険外の利用料	145		269	
3 補助金収入	50		19	
4 国庫補助金等特別積立金取崩額	18		46	
5 介護報酬査定減	-1		-0	
6 給与費	2,808	59.7%	2,509	60.7%
7 減価償却費	281	6.0%	229	5.5%
8 その他	1,225	26.0%	1,099	26.6%
9 うち委託費	182	3.9%	136	3.3%
10 借入金補助金収入	8		8	
11 借入金利息	36		35	
12 本部費繰入	35		8	
13 収入(補助あり)	4,704		4,135	
14 支出	4,367		3,833	
15 差引	338	7.2%	302	7.3%
16 事業所数	1,874		828	

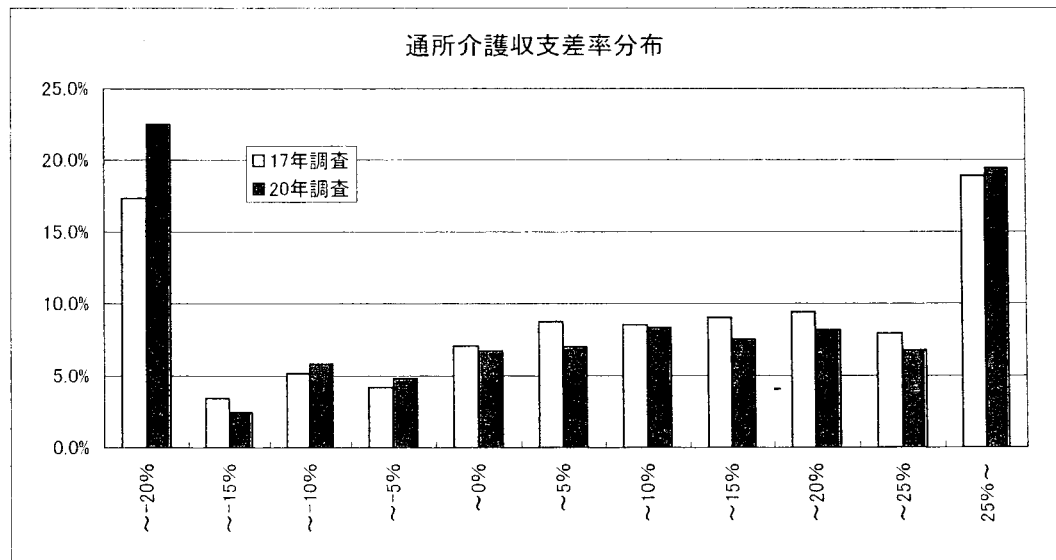
※1 収入及び支出の額は国庫補助金等特別積立金取崩額を除いた額

※2 比率は収入に対する割合(以下同じ)

	538.4人		439.7人	
17 延べ利用者数	538.4人		439.7人	
18 常勤換算職員数(常勤率)	11.0人	69.2%	9.4人	67.6%
19 看護・介護職員常勤換算数(常勤率)	7.9人	66.2%	6.7人	65.4%
常勤換算1人当たり給与				
20 看護師	296,597円	1.08	321,745円	
21 常 准看護師	273,064円	1.05	285,565円	
22 勤 介護福祉士	282,306円	1.02	287,805円	
23 介護職員	226,303円	1.03	233,913円	
24 非 看護師	260,582円	1.04	272,269円	
25 常 准看護師	220,951円	1.18	261,624円	
26 勤 介護福祉士	185,025円	1.19	219,676円	
27 介護職員	196,543円	1.01	199,379円	

28 利用者1回当たり収入	8,738円	1.08	9,404円
29 利用者1回当たり支出	8,111円	1.07	8,718円
30 常勤換算職員1人当たり給与	242,076円	1.08	261,402円
31 看護・介護職員(常勤換算)1人当たり給与	235,244円	1.05	246,781円

32 常勤換算職員1人当たり延べ利用者数	49.0人		46.6人
33 看護・介護職員(常勤換算)1人当たり延べ利用者数	68.4人		65.9人



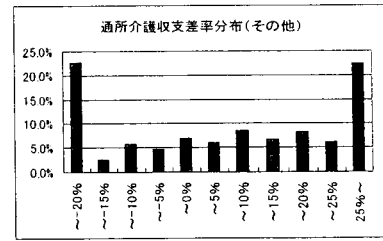
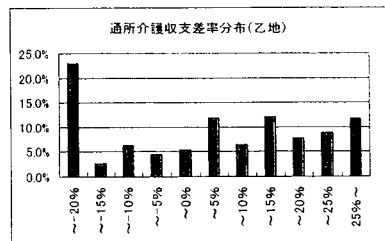
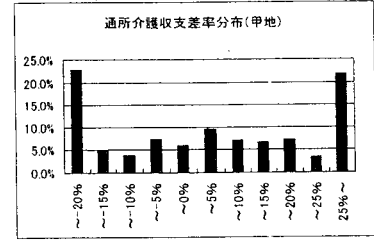
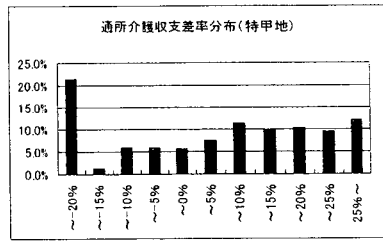
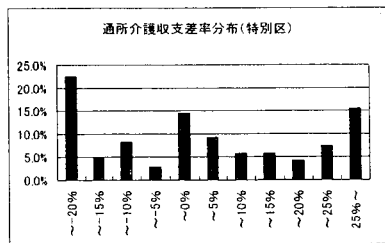
8-② 通所介護(予防を含む)(地域区分別集計表)

	特別区		特甲地		甲地		乙地		その他	
	千円		千円		千円		千円		千円	
1 介護料収入	4,824		4,329		3,432		3,389		3,804	
2 保険外の利用料	375		301		203		213		271	
3 補助金収入	50		11		0		28		18	
4 国庫補助金等特別積立金取崩額	92		39		32		34		49	
5 介護報酬査定減	-0		-0		-0		-0		-0	
6 給与費	3,384	64.4%	2,956	63.4%	2,236	61.5%	2,217	61.0%	2,452	59.8%
7 減価償却費	170	3.2%	232	5.0%	200	5.5%	206	5.7%	236	5.8%
8 その他	1,671	31.8%	1,242	26.6%	1,056	29.0%	1,036	28.5%	1,060	25.9%
9 うち委託費	432	8.2%	186	4.0%	151	4.2%	139	3.8%	113	2.7%
10 借入金補助金収入	5		22				4		7	
11 借入金利息	25		64		16		38		30	
12 本部費繰入	19		1		14		4		9	
13 収入(補助あり)	5,254		4,662		3,637		3,633		4,099	
14 支出	5,176		4,455		3,490		3,468		3,739	
15 差引	78	1.5%	207	4.4%	146	4.0%	165	4.6%	360	8.8%
16 事業所数	86		163		77		184		318	

※1 収入及び支出の額は国庫補助金等特別積立金取崩額を除いた額

※2 比率は収入に対する割合(以下同じ)

17 延べ利用者数	519.2人		479.9人		366.4人		365.6人		445.2人	
18 常勤換算職員数(常勤率)	10.6人 64.3%		10.4人 52.3%		8.4人 64.7%		8.4人 62.1%		9.4人 71.8%	
19 看護・介護職員常勤換算数(常勤率)	7.5人 61.7%		7.1人 48.0%		5.8人 59.5%		6.0人 57.9%		6.7人 70.4%	
20 常勤換算1人当たり給与										
看護師	384,748円		402,489円		377,586円		302,021円		307,125円	
21 常勤 准看護師	453,820円		326,706円		294,684円		299,333円		279,317円	
22 介護福祉士	334,709円		317,345円		275,114円		273,222円		282,796円	
23 介護職員	289,682円		253,923円		254,485円		231,454円		228,496円	
24 看護師	363,050円		326,529円		268,441円		275,588円		242,824円	
25 非常勤 准看護師	340,805円		303,532円		257,705円		271,837円		247,963円	
26 非常勤 介護福祉士	244,200円		231,030円		186,001円		257,517円		205,071円	
27 非常勤 介護職員	237,732円		206,324円		178,933円		204,715円		194,164円	
28 利用者1回当たり収入	10,120円		9,714円		9,926円		9,936円		9,207円	
29 利用者1回当たり支出	9,969円		9,284円		9,527円		9,484円		8,398円	
30 常勤換算職員1人当たり給与	310,783円		276,938円		265,093円		258,013円		256,173円	
31 看護・介護職員(常勤換算)1人当たり給与	298,632円		261,507円		247,068円		241,937円		242,108円	
32 常勤換算職員1人当たり延べ利用者数	48.9人		46.1人		43.8人		43.5人		47.2人	
33 看護・介護職員(常勤換算)1人当たり延べ利用者数	68.9人		67.9人		62.9人		61.0人		66.2人	



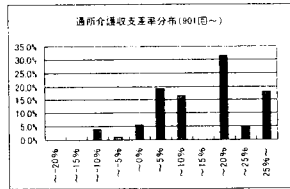
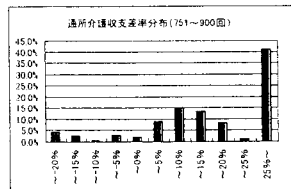
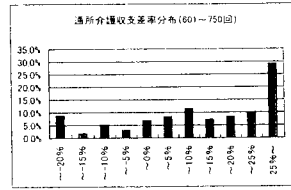
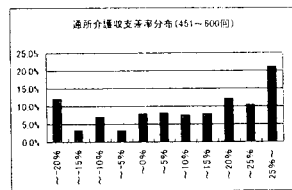
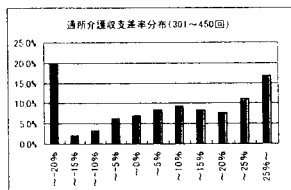
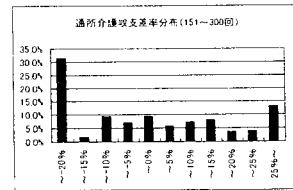
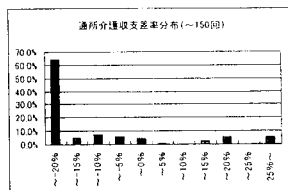
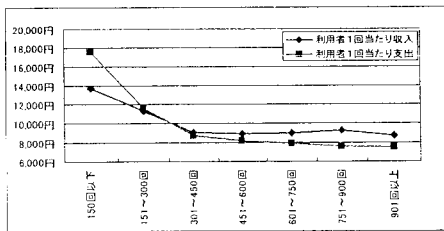
8-③ 通所介護(予防を含む)(延べ利用回数別集計表)

	150回以下	151~300回	301~450回	451~600回	601~750回	751~900回	901回以上
	千円	千円	千円	千円	千円	千円	千円
1 介護料収入	1,158	2,380	3,218	4,385	5,659	6,875	8,802
2 保険外の利用料	66	152	230	282	361	601	677
3 補助金収入	7	17	22	17	36	5	54
4 国庫補助金等特別積立金取崩額	10	15	38	55	96	78	118
5 介護報酬査定減	0	0	0	1	0	1	0
6 給与費	994 80.7%	1,591 62.3%	2,274 65.5%	2,814 60.0%	3,688 60.5%	3,966 53.0%	5,494 57.6%
7 減価償却費	97 7.8%	208 8.1%	189 5.5%	253 5.4%	278 4.6%	335 4.5%	486 5.1%
8 その他	467 37.9%	822 32.2%	885 25.5%	1,244 26.5%	1,474 24.2%	1,834 24.5%	2,272 23.8%
9 うち委託費	21 1.7%	70 2.7%	122 3.5%	138 2.9%	282 4.6%	192 2.6%	434 4.5%
10 借入金補助金収入	0	4	2	4	40	6	11
11 借入金利息	26	24	40	38	20	73	15
12 本部費繰入	0	3	0	23	6	0	68
13 収入(補助あり)	1,231	2,553	3,473	4,688	6,096	7,466	9,544
14 支出	1,574	2,632	3,351	4,317	5,370	6,129	8,217
15 差引	343 -27.8%	79 -3.1%	122 3.5%	371 7.9%	726 11.9%	1,356 18.1%	1,327 13.9%
16 事業所数	112	202	158	162	104	63	27

※1 収入及び支出の額は国庫補助金等特別積立金取崩額を除いた額

※2 比率は収入に対する割合(以下同じ)

17 延べ利用者数	89.5人	226.4人	382.4人	524.5人	676.8人	806.8人	1,088.8人
18 常勤換算職員数(常勤率)	4.4人 65.3%	6.6人 62.0%	8.6人 67.5%	10.4人 69.2%	13.2人 67.8%	14.5人 69.1%	19.0人 74.0%
19 看護・介護職員常勤換算数(常勤率)	2.8人 59.6%	4.2人 56.0%	5.9人 65.8%	7.5人 66.7%	9.9人 66.3%	10.5人 69.6%	14.0人 73.2%
20 常勤換算1人当たり給与							
21 看護師	226,358円	289,870円	351,036円	345,877円	327,941円	305,877円	323,006円
22 准看護師	274,637円	284,262円	277,470円	273,070円	298,080円	304,211円	305,512円
23 介護福祉士	247,219円	248,274円	277,140円	283,823円	315,039円	292,233円	323,060円
24 介護職員	209,432円	225,706円	241,500円	230,069円	243,164円	232,132円	237,170円
25 看護師	201,763円	212,740円	273,582円	272,658円	294,399円	353,852円	323,099円
26 准看護師	190,755円	230,691円	237,085円	303,450円	281,524円	276,410円	294,282円
27 介護福祉士	150,466円	185,737円	201,513円	230,400円	258,552円	228,116円	236,328円
28 介護職員	182,192円	184,637円	191,464円	192,025円	221,223円	215,601円	216,369円
29 利用者1回当たり収入	13,764円	11,280円	9,083円	8,937円	9,007円	9,279円	8,766円
30 利用者1回当たり支出	17,597円	11,629円	8,763円	8,231円	7,935円	7,597円	7,547円
31 常勤換算職員1人当たり給与	224,803円	237,146円	262,033円	266,066円	277,407円	265,056円	284,801円
32 看護・介護職員(常勤換算)1人当たり給与	209,694円	222,044円	244,496円	247,359円	265,084円	255,277円	265,624円
33 常勤換算職員1人当たり延べ利用者数	20.5人	34.5人	44.5人	50.5人	51.5人	55.5人	57.2人
看護・介護職員(常勤換算)1人当たり延べ利用者数	31.5人	53.3人	64.3人	69.8人	58.6人	76.5人	78.0人



8-④ 通所介護(予防を含む)(経営主体別集計表)

	社会福祉法人(社協以外)		医療法人		営利法人		その他法人	
	千円		千円		千円		千円	
1 介護料収入	4,760		4,311		3,302		2,547	
2 保険外の利用料	330		304		245		146	
3 補助金収入	28		0		2		15	
4 国庫補助金等特別積立金取崩額	118		0		0		0	
5 介護報酬査定減	-0		-2		-0		-3	
6 給与費	3,091	60.2%	2,574	55.8%	2,076	58.5%	1,800	66.5%
7 減価償却費	390	7.6%	288	6.2%	135	3.8%	132	4.9%
8 その他	1,231	24.0%	1,410	30.6%	1,086	30.6%	848	31.3%
9 うち委託費	193	3.8%	246	5.3%	80	2.3%	84	3.1%
10 借入金補助金収入	17		0		2		1	
11 借入金利息	19		71		69		13	
12 本部費繰入	12		0		11		3	
13 収入(補助あり)	5,135		4,612		3,551		2,706	
14 支出	4,625		4,342		3,377		2,795	
15 差引	510	9.9%	270	5.9%	174	4.9%	-89	-3.3%
16 事業所数	233		141		194		134	

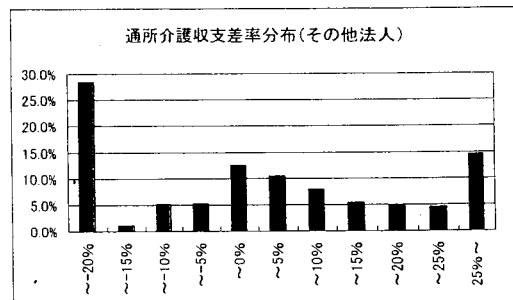
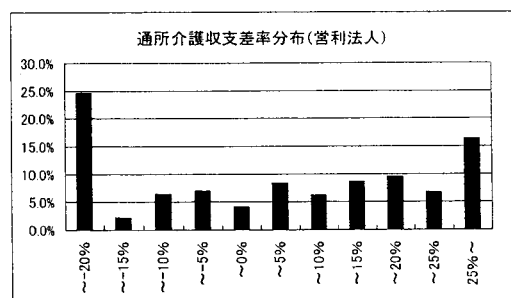
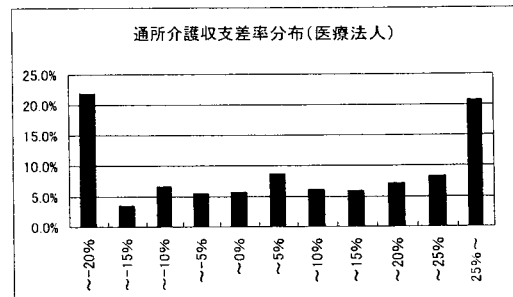
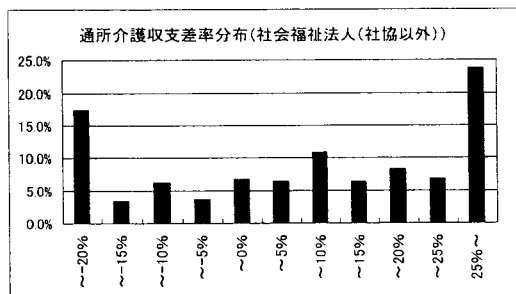
※1 収入及び支出の額は国庫補助金等特別積立金取崩額を除いた額

※2 比率は収入に対する割合(以下同じ)

	社会福祉法人(社協以外)		医療法人		営利法人		その他法人	
17 延べ利用者数	547.9人		504.9人		355.7人		275.5人	
18 常勤換算職員数(常勤率)	10.8人	70.9%	10.4人	74.3%	8.4人	61.9%	7.8人	52.3%
19 看護・介護職員常勤換算数(常勤率)	7.9人	69.0%	8.0人	73.4%	5.6人	58.7%	5.1人	47.5%
20 常勤換算1人当たり給与								
21 看護師	340,199円		320,228円		293,952円		404,749円	
22 常勤 准看護師	300,644円		298,655円		266,228円		215,894円	
23 介護福祉士	304,477円		254,853円		255,258円		243,765円	
24 介護職員	245,422円		222,353円		228,765円		226,017円	
25 非常勤 看護師	305,192円		270,369円		244,944円		214,763円	
26 非常勤 准看護師	293,007円		264,648円		251,480円		215,070円	
27 非常勤 介護福祉士	246,672円		215,265円		186,004円		191,174円	
28 非常勤 介護職員	214,759円		179,691円		187,355円		173,724円	

28 利用者1回当たり収入	9,371円	9,135円	9,982円	9,822円
29 利用者1回当たり支出	8,440円	8,600円	9,494円	10,143円
30 常勤換算職員1人当たり給与	282,754円	254,917円	239,277円	225,374円
31 看護・介護職員(常勤換算)1人当たり給与	265,236円	235,487円	227,102円	214,225円

32 常勤換算職員1人当たり延べ利用者数	50.7人	48.5人	42.6人	35.5人
33 看護・介護職員(常勤換算)1人当たり延べ利用者数	69.7人	63.5人	63.1人	54.0人



9-① 認知症対応型通所介護(予防を含む)(総括表)

	17年調査 千円	20年調査 千円
1 介護料収入		2,091
2 保険外の利用料		103
3 補助金収入		12
4 国庫補助金等特別積立金取崩額		25
5 介護報酬査定減		-0
6 給与費		1,537 69.0%
7 減価償却費		108 4.8%
8 その他		515 23.1%
9 うち委託費		59 2.6%
10 借入金補助金収入		21
11 借入金利息		27
12 本部費繰入		6
13 収入(補助あり)		2,228
14 支出		2,168
15 差引		60 2.7%
16 事業所数		216

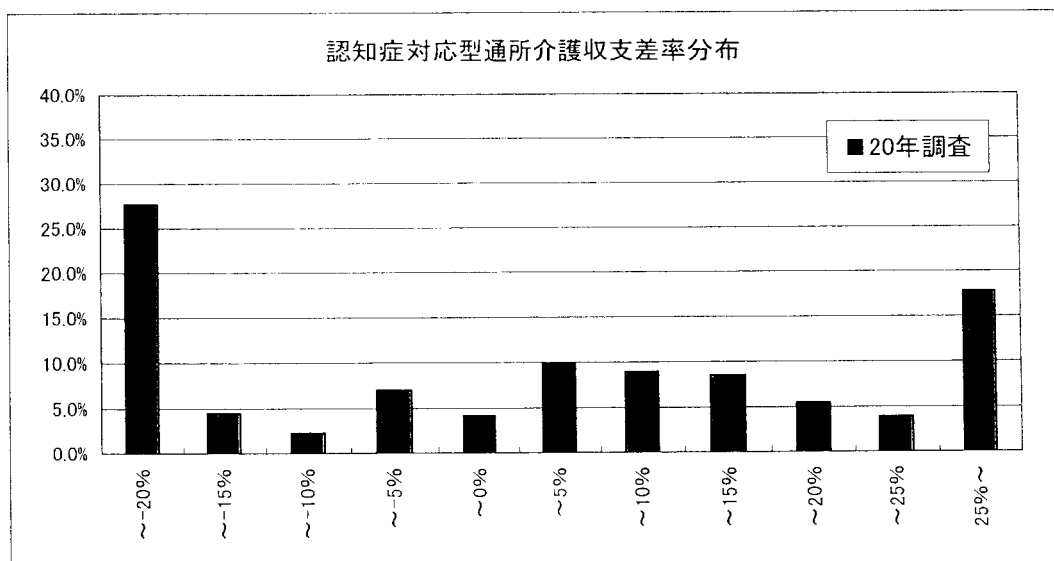
※1 収入及び支出の額は国庫補助金等特別積立金取崩額を除いた額

※2 比率は収入に対する割合(以下同じ)

17 延べ利用者数		184.6人
18 常勤換算職員数(常勤率)		5.6人 69.9%
19 看護・介護職員常勤換算数(常勤率)		3.8人 64.7%
20 常勤換算1人当たり給与 看護師		292,076円
21 常 准看護師		288,589円
22 勤 介護福祉士		283,672円
23 介護職員		224,419円
24 非常勤 看護師		282,719円
25 准看護師		219,627円
26 介護福祉士		225,029円
27 介護職員		200,193円

28 利用者1回当たり収入	12,065円
29 利用者1回当たり支出	11,742円
30 常勤換算職員1人当たり給与	266,636円
31 看護・介護職員(常勤換算) 1人当たり給与	241,669円

32 常勤換算職員1人当たり延べ利用者数	32.9人
33 看護・介護職員(常勤換算) 1人当たり延べ利用者数	48.4人



9-② 認知症対応型通所介護(予防を含む)(地域区分別集計表)

	特別区		特甲地		甲地		乙地		その他	
	千円		千円		千円		千円		千円	
1 介護料収入	2,534		2,636		1,703		1,727		1,980	
2 保険外の利用料	153		113		82		88		98	
3 補助金収入	48		33		1		10		3	
4 国庫補助金等特別積立金取崩額	57		51		26		7		18	
5 介護報酬査定減	-0		-0		0		0		-0	
6 給与費	2,087	71.5%	1,980	71.0%	1,510	84.4%	1,147	62.8%	1,433	68.6%
7 減価償却費	113	3.9%	116	4.2%	89	5.0%	77	4.2%	112	5.4%
8 その他	730	25.0%	586	21.0%	477	26.7%	438	24.0%	485	23.2%
9 うち委託費	171	5.9%	53	1.9%	45	2.5%	59	3.2%	45	2.2%
10 借入金補助金収入	184		6		3		1		8	
11 借入金利息	185		29		11		6		10	
12 本部費繰入	30		5		22		4		3	
13 収入(補助あり)	2,920		2,788		1,788		1,826		2,088	
14 支出	3,089		2,664		2,083		1,666		2,024	
15 差引	-169	-5.8%	124	4.4%	-295	-16.5%	160	8.8%	64	3.1%
16 事業所数	24		42		7		48		95	

※1 収入及び支出の額は国庫補助金等特別積立金取崩額を除いた額

※2 比率は収入に対する割合(以下同)

	222.9人		221.9人		145.1人		144.1人		179.8人	
17 延べ利用者数	222.9人		221.9人		145.1人		144.1人		179.8人	
18 常勤換算職員数(常勤率)	6.6人	68.0%	6.7人	54.2%	5.3人	59.7%	4.4人	74.7%	5.5人	74.6%
19 看護・介護職員常勤換算数(常勤率)	4.3人	62.2%	4.4人	44.0%	3.3人	54.3%	3.0人	69.2%	3.8人	70.8%
20 常勤換算1人当たり給与										
21 看護師	317,615円		388,690円		-		291,198円		276,379円	
22 常勤 准看護師	373,302円		336,822円		349,955円		311,879円		281,856円	
23 介護福祉士	336,252円		313,891円		382,392円		248,265円		266,407円	
24 介護職員	259,129円		265,442円		284,782円		213,437円		213,429円	
25 非常勤 看護師	350,018円		306,490円		302,272円		242,583円		247,448円	
26 非常勤 准看護師	346,503円		258,308円		214,848円		258,031円		193,493円	
27 非常勤 介護福祉士	203,907円		257,048円		189,063円		227,348円		214,449円	
28 非常勤 介護職員	237,961円		200,298円		229,401円		189,917円		193,526円	

28 利用者1回当たり収入	13,099円	12,564円	12,323円	12,676円	11,614円
29 利用者1回当たり支出	13,858円	12,006円	14,354円	11,564円	11,260円
30 常勤換算職員1人当たり給与	315,535円	288,521円	285,882円	254,096円	253,148円
31 看護・介護職員(常勤換算)1人当たり給与	282,146円	257,049円	298,453円	230,172円	231,094円
32 常勤換算職員1人当たり延べ利用者数	34.0人	32.9人	27.5人	32.9人	32.9人
33 看護・介護職員(常勤換算)1人当たり延べ利用者数	51.3人	50.4人	44.2人	48.5人	47.5人

