

# 第4回救急業務高度化推進検討会資料

(一部抜粋)

平成20年11月28日  
総務省消防庁

## 参考：産科・周産期傷病者搬送の状況（1）

総務省消防庁において平成19年の救急搬送における医療機関の受入状況について調査したもの（平成20年3月11日公表）から、産科・周産期傷病者について抜粋したもの。

### 平成19年の産科・周産期傷病者搬送の状況

	搬送人員		各搬送人員の 全体に対する割合
	うち転院搬送人員（割合）		
総救急搬送人員	4,918,479人		/
	454,477人（9.2%）		
産科・周産期傷病者	46,978人		1.0%
	22,805人（48.5%）		

### 医療機関に受入の照会を行った回数ごとの件数

		1回	2～3回	4～5回	6～10回	11回～	計	最大照会 回数
		産科・周産期傷病者	件数	18,500	2,944	721	310	53
割合	82.1%		13.1%	3.2%	1.4%	0.2%	100.0%	

## 参考：産科・周産期傷病者搬送の状況(2)

### 現場滞在時間区分ごとの件数

		30分未満	30分以上	60分以上	90分以上	120分以上	150分以上	計
産科・周産期傷病者	件数	22,159	1,224	83	16	9	3	23,494
	割合	94.3%	5.2%	0.4%	0.1%	0.04%	0.01%	100.0%

### 受入に至らなかった理由ごとの件数

		手術中・患者対応中	ベッド満床	処置困難	専門外	医師不在	初診(かかりつけ医なし)	理由不明その他	計
産科・周産期傷病者	件数	1,348	713	1,520	958	510	135	1,895	7,079
	割合	19.0%	10.1%	21.5%	13.5%	7.2%	1.9%	26.8%	100.0%

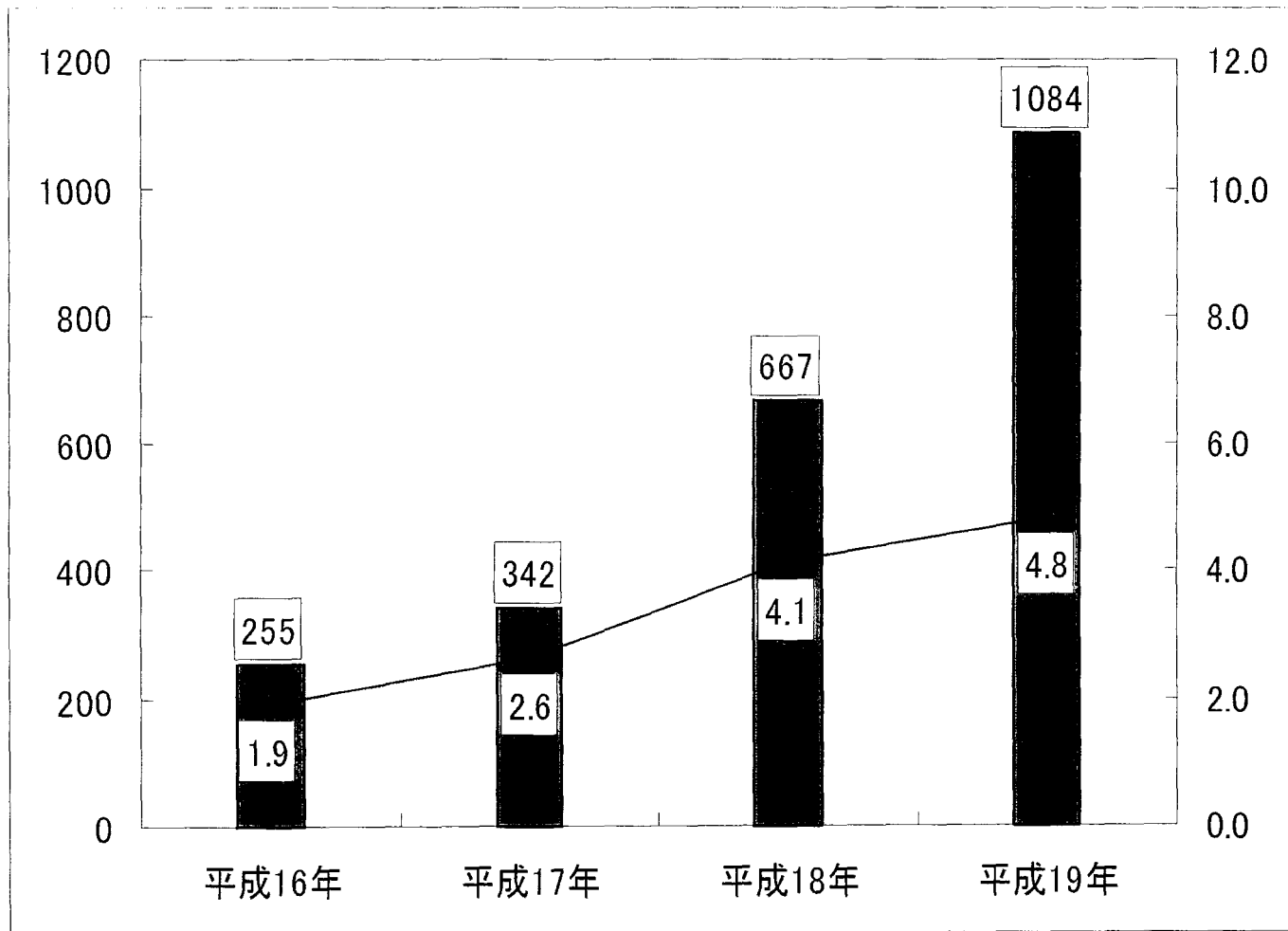
### 照会回数11回以上の事案における受入に至らなかった理由ごとの件数

		手術中・患者対応中	ベッド満床	処置困難	専門外	医師不在	初診(かかりつけ医なし)	理由不明その他	合計
産科・周産期傷病者	件数	85	117	267	49	19	45	108	690
	割合	12.3%	17.0%	38.7%	7.1%	2.8%	6.5%	15.7%	100.0%

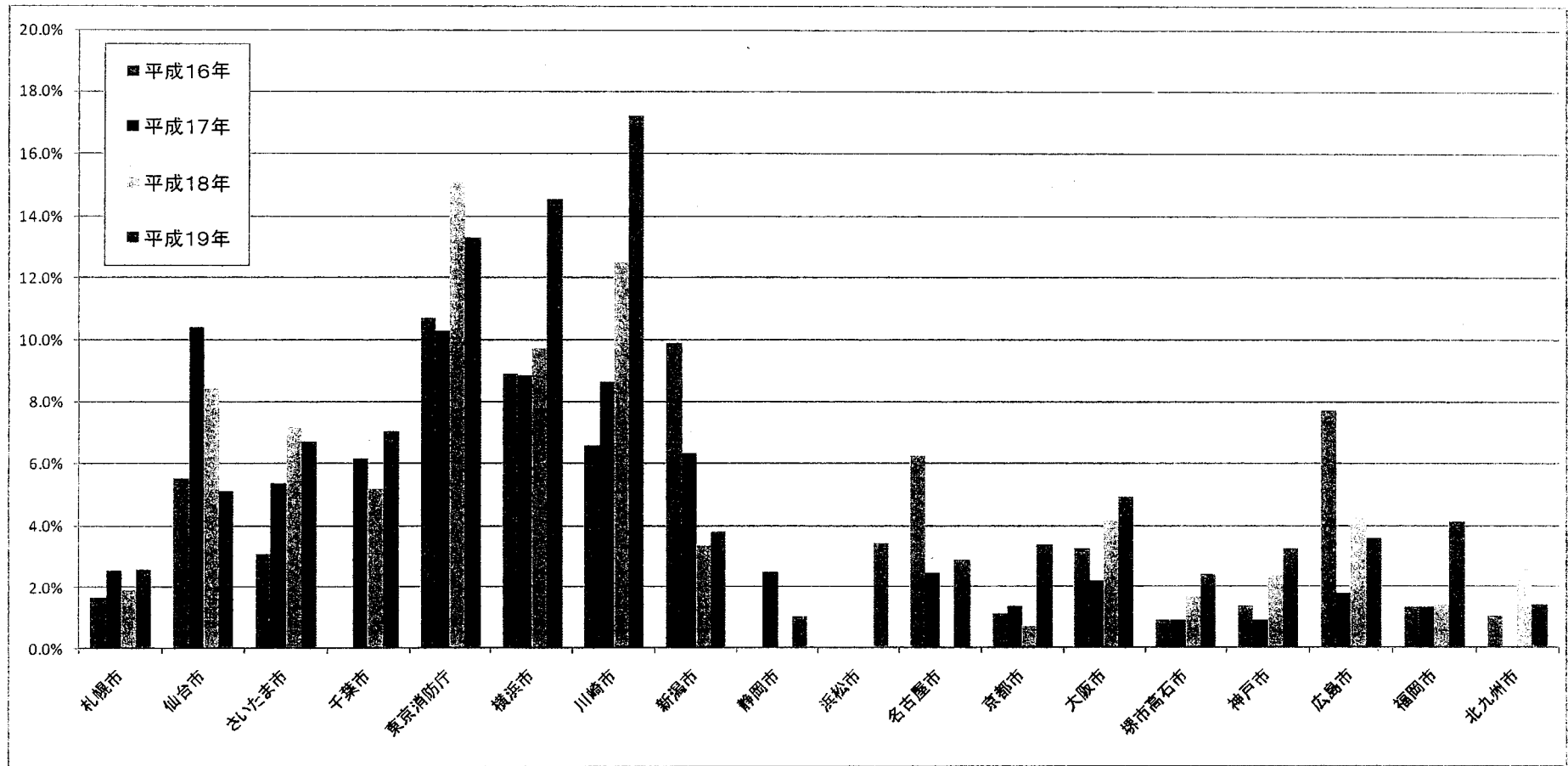
※「処置困難」とは、医療機関が、傷病者の症状に対処する設備・資器材がない、手術スタッフが不足している、傷病者の症状から手に負えないことを理由に受入できないと回答したものをいう。

## 参考:産科・周産期傷病者搬送の状況(3)

照会回数4回以上の産科・周産期傷病者搬送事案の推移(件数及び割合)



# 大都市の産科・周産期傷病者搬送事案における現場滞在時間30分以上の事案が占める割合



	札幌市	仙台市	さいたま市	千葉市	東京消防庁	横浜市	川崎市	新潟市	静岡市	浜松市	名古屋市	京都市	大阪市	堺市高石市	神戸市	広島市	福岡市	北九州市	平均
平成16年	1.6%	5.5%	3.1%	—	10.7%	8.9%	6.5%	9.9%	0.0%	0.0%	6.2%	1.1%	3.2%	0.9%	1.3%	7.7%	1.3%	1.0%	5.7%
平成17年	2.5%	10.4%	5.3%	6.1%	10.2%	8.8%	8.6%	6.3%	2.5%	0.0%	2.5%	1.3%	2.2%	0.9%	0.9%	1.8%	1.3%	0.0%	6.2%
平成18年	1.9%	8.4%	7.1%	5.2%	15.1%	9.7%	12.5%	3.3%	0.0%	0.0%	0.0%	0.7%	4.2%	1.6%	2.3%	4.3%	1.4%	2.7%	8.5%
平成19年	2.5%	5.1%	6.7%	7.0%	13.3%	14.5%	17.2%	3.8%	1.0%	3.4%	2.9%	3.4%	4.9%	2.4%	3.2%	3.6%	4.1%	1.4%	8.0%

産科・周産期傷病者搬送事案における医療機関に受入の照会を行った回数ごとの件数(平成19年)

No.	政令市		1	2	3	4	5	6	7	8	9	10	11	12	13	14	15	16	17	18	19	20	21以上	計	4回以上	6回以上	11回以上	集計不能	
	件数	割合																											
1	札幌市	件数	610	61	18	10	2	4		1								1							707	18	6	1	
		割合	86.3%	8.6%	2.5%	1.4%	0.3%	0.6%		0.1%								0.1%							100.0%	2.5%	0.8%	0.1%	
2	仙台市	件数	68	19	4	3	3			1															98	7	1	0	
		割合	69.4%	19.4%	4.1%	3.1%	3.1%			1.0%															100.0%	7.1%	1.0%	0.0%	
3	さいたま市	件数	403	68	22	9	4	2	1			1													510	17	4	0	
		割合	79.0%	13.3%	4.3%	1.8%	0.8%	0.4%	0.2%			0.2%													100.0%	3.3%	0.8%	0.0%	
4	千葉市	件数	152	16	20	5	2	2	1			1		1											200	12	5	1	
		割合	76.0%	8.0%	10.0%	2.5%	1.0%	1.0%	0.5%			0.5%		0.5%											100.0%	6.0%	2.5%	0.5%	
5	東京消防庁	件数	1,651	205	120	71	45	21	15	21	18	5	7	6	1	3	2	1	3	2	6		2	2,205	229	113	33		
		割合	74.9%	9.3%	5.4%	3.2%	2.0%	1.0%	0.7%	1.0%	0.8%	0.2%	0.3%	0.3%	0.0%	0.1%	0.1%	0.0%	0.1%	0.1%	0.3%		0.1%	100.0%	10.4%	5.1%	1.5%		
6	横浜市	件数	377	57	28	27	61																		550	88	0	0	
		割合	68.5%	10.4%	5.1%	4.9%	11.1%																		100.0%	16.0%	0.0%	0.0%	
7	川崎市	件数	507	74	41	23	10	3	3	1	1			1											664	42	9	1	
		割合	76.4%	11.1%	6.2%	3.5%	1.5%	0.5%	0.5%	0.2%	0.2%			0.2%											100.0%	6.3%	1.4%	0.2%	
8	新潟市	件数	138	14	5		1	1																	159	2	1	0	
		割合	86.8%	8.8%	3.1%		0.6%	0.6%																	100.0%	1.3%	0.6%	0.0%	
9	静岡市	件数	94	2	1		1			1															99	2	1	0	
		割合	94.9%	2.0%	1.0%		1.0%			1.0%															100.0%	2.0%	1.0%	0.0%	
10	浜松市	件数	81	4	3																				88	0	0	0	
		割合	92.0%	4.5%	3.4%																				100.0%	0.0%	0.0%	0.0%	
11	名古屋市	件数	202	5	3																				210	0	0	0	
		割合	96.2%	2.4%	1.4%																				100.0%	0.0%	0.0%	0.0%	
12	京都市	件数	129	16	1	2	1																		149	3	0	0	
		割合	86.6%	10.7%	0.7%	1.3%	0.7%																		100.0%	2.0%	0.0%	0.0%	
13	大阪市	件数	1,592	266	129	49	30	14	16	10	4	4	2			2									2,118	131	52	4	
		割合	75.2%	12.6%	6.1%	2.3%	1.4%	0.7%	0.8%	0.5%	0.2%	0.2%	0.1%			0.1%									100.0%	6.2%	2.5%	0.2%	
14	堺市高石市	件数	90	16	9	2	4				1	1	2												125	10	4	0	
		割合	72.0%	12.8%	7.2%	1.6%	3.2%				0.8%	0.8%	1.6%												100.0%	8.0%	3.2%	0.0%	
15	神戸市	件数	446	70	21	8	5	1																	551	14	1	0	
		割合	80.9%	12.7%	3.8%	1.5%	0.9%	0.2%																	100.0%	2.5%	0.2%	0.0%	
16	広島市	件数	132	6	2																				140	0	0	0	
		割合	94.3%	4.3%	1.4%																				100.0%	0.0%	0.0%	0.0%	
17	福岡市	件数	77	11	2	5	2																		97	7	0	0	
		割合	79.4%	11.3%	2.1%	5.2%	2.1%																		100.0%	7.2%	0.0%	0.0%	
18	北九州市	件数	250	21	11	3				1	1														287	5	2	0	
		割合	87.1%	7.3%	3.8%	1.0%				0.3%		0.3%													100.0%	1.7%	0.7%	0.0%	
合計		件数	6,999	931	440	217	171	48	37	36	25	13	9	8	1	5	3	1	3	2	6	0	2	8,957	587	199	40	1	
		割合	78.1%	10.4%	4.9%	2.4%	1.9%	0.5%	0.4%	0.4%	0.3%	0.1%	0.1%	0.1%	0.0%	0.1%	0.0%	0.0%	0.0%	0.0%	0.1%	0.0%	0.0%	100.0%	6.6%	2.2%	0.4%		

## 産科・周産期傷病者搬送事案における照会するも受入に至らなかった理由とその件数(平成19年)

	政令市		手術中・患者対応中	ベッド満床	処置困難	専門外	医師不在	初診(かかりつけ医なし)	理由不明その他	計	集計不能
	人員	割合									
1	札幌市	人員	29	15	32	14	31	23	32	176	
		割合	16.5%	8.5%	18.2%	8.0%	17.6%	13.1%	18.2%	100.0%	
2	仙台市	人員	4	5	16	1	1	0	28	55	
		割合	7.3%	9.1%	29.1%	1.8%	1.8%	0.0%	50.9%	100.0%	
3	さいたま市	人員	44	15	25	46	7	0	59	196	
		割合	22.4%	7.7%	12.8%	23.5%	3.6%	0.0%	30.1%	100.0%	
4	千葉市	人員	0	0	0	0	0	0	115	115	
		割合	0.0%	0.0%	0.0%	0.0%	0.0%	0.0%	100.0%	100.0%	
5	東京消防庁	人員	421	297	687	58	36	32	258	1,789	
		割合	23.5%	16.6%	38.4%	3.2%	2.0%	1.8%	14.4%	100.0%	
6	横浜市	人員	141	53	79	29	48		93	443	●*
		割合	31.8%	12.0%	17.8%	6.5%	10.8%		21.0%	100.0%	
7	川崎市	人員	138	51	52	18	10	0	55	324	
		割合	42.6%	15.7%	16.0%	5.6%	3.1%	0.0%	17.0%	100.0%	
8	新潟市	人員	1	0	0	6	1	0	25	33	
		割合	3.0%	0.0%	0.0%	18.2%	3.0%	0.0%	75.8%	100.0%	
9	静岡市	人員	0	0	2	0	4	0	9	15	
		割合	0.0%	0.0%	13.3%	0.0%	26.7%	0.0%	60.0%	100.0%	
10	浜松市	人員	0	3	2	1	0	0	4	10	
		割合	0.0%	30.0%	20.0%	10.0%	0.0%	0.0%	40.0%	100.0%	
11	名古屋市	人員	1	2	0	2	2	0	4	11	
		割合	9.1%	18.2%	0.0%	18.2%	18.2%	0.0%	36.4%	100.0%	
12	京都市	人員	10	2	0	3	0	0	13	28	
		割合	35.7%	7.1%	0.0%	10.7%	0.0%	0.0%	46.4%	100.0%	
13	大阪市	人員								0	●
		割合								0.0%	
14	堺市高石市	人員	4	8	13	11	9	0	44	89	
		割合	4.5%	9.0%	14.6%	12.4%	10.1%	0.0%	49.4%	100.0%	
15	神戸市	人員	9	10	12	60	11	0	59	161	
		割合	5.6%	6.2%	7.5%	37.3%	6.8%	0.0%	36.6%	100.0%	
16	広島市	人員	3	2	6	0	3	0	3	17	
		割合	17.6%	11.8%	35.3%	0.0%	17.6%	0.0%	17.6%	100.0%	
17	福岡市	人員	2	7	4	5	3	0	17	38	
		割合	5.3%	18.4%	10.5%	13.2%	7.9%	0.0%	44.7%	100.0%	
18	北九州市	人員	6	7	3	13	10	11	16	66	
		割合	9.1%	10.6%	4.5%	19.7%	15.2%	16.7%	24.2%	100.0%	
合計		人員	813	477	933	267	176	66	834	3,566	
		割合	22.8%	13.4%	26.2%	7.5%	4.9%	1.9%	23.4%	100.0%	

\* 医療機関に受入の照会を行うも、実際に受入に至らなかった回数とその件数も集計不能