

平成12年度 「医療費の動向」ポイント

○ 医療保険医療費の範囲

医療保険医療費は、医療保険で支払われる医療費（患者負担を含む）のうち、診療報酬の審査支払機関による審査分を対象としたものである。（現金支給及び生活保護などの公費負担医療費等は含まない）

○ 介護保険制度の施行に伴う留意点

平成12年4月から介護保険制度が施行されたことに伴い、従来医療保険の対象となっていた費用のうち、介護保険の費用に移行しているものがあるため、医療保険医療費は見かけ上減少している。そのため、増加額、伸び率及び診療諸率等についても、介護保険制度の施行による影響があることに十分留意する必要がある。

○ 平成12年度医療費の動向 — 調剤が歯科を初めて上回る —

- ・ 平成12年度医療保険医療費は27.9兆円であり、このうち、老人保健は11.0兆円で、全体の39.2%を占めている。
- ・ 前年度に比べ医療保険計で0.6兆円減少したが、介護保険制度の施行に伴い、従来医療保険の対象となっていた費用のうち、介護保険の費用に移行しているものがあるため、老人保健が0.8兆円減少している。（1ページ 表1）。
- ・ 診療種類別にみると、入院10.3兆円、入院外11.5兆円、歯科2.5兆円、調剤2.7兆円となっており、調剤が歯科を初めて上回った。（3ページ 表5）
- ・ 前年度に対する伸び率でみると、医療保険計で2.1%の減となっている。被用者保険0.2%、国保2.7%の伸びを示しているのに対し、老人保健は7.0%と減少している。（1ページ 表2）。

○ 1人当たり医療費の伸び

- ・ 1人当たり医療費の伸び率は医療保険計で▲2.3%の伸びとなっている。被用者保険1.4%、国保1.4%となっているのに対し、介護保険制度の施行に伴い、従来医療保険の対象となっていた費用のうち、介護保険の費用に移行しているものがあるため、老人保健は▲10.7%となっている（2ページ 表4）。
- ・ 診療種類別にみると、入院計（入院及び食事療養の計）は、被用者保険・国保計で1.4%の伸びであるのに対し、老人保健では▲7.7%の伸びとなっている。また、外来（入院外、歯科及び調剤の計）は、被用者保険・国保計で1.8%の伸びであるのに対し、老人保健では▲0.3%となっている（5ページ 表10）。

平成12年度 医療費の動向

I 制度別の医療保険医療費

1. 平成12年度の医療保険医療費は、医療保険計27.9兆円であり、このうち老人保健は11.0兆円となった。
 介護保険制度の施行に伴い、従来医療保険の対象となっていた費用のうち、介護保険の費用に移行しているものがあるため、平成12年度の医療費は見かけ上減少している。
 平成11年度と比べると、医療保険計で0.6兆円、うち老人保健で0.8兆円減少している。

表1 制度別医療保険医療費

	医療保険 計	被用者保険			国保	老人保健
		計	本人	家族		
	兆円	兆円	兆円	兆円	兆円	兆円
11年度 (構成割合)	28.5 (100.0%)	9.5 (33.2%)	5.1 (17.7%)	4.4 (15.5%)	7.3 (25.5%)	11.8 (41.3%)
12年度 (構成割合)	27.9 (100.0%)	9.5 (34.0%)	5.1 (18.1%)	4.4 (15.9%)	7.5 (26.7%)	11.0 (39.2%)
増加額	▲0.6	0.0	0.0	0.0	0.2	▲0.8

2. 平成12年度の医療保険医療費の伸びは、対前年度比で▲2.1%となっている。制度別には被用者保険0.2%、国保2.7%の伸びであるのに対し、老人保健は▲7.0%となっている。

表2 制度別医療保険医療費の伸び率（対前年度比）

	医療保険 計	被用者保険			国保	老人保健
		計	本人	家族		
	%	%	%	%	%	%
11年度	3.7	▲1.0	▲1.2	▲0.8	2.9	8.4
12年度	▲2.1	0.2	0.0	0.4	2.7	▲7.0

- (注) 1. 平成12年4月には、0.2%の診療報酬改定及び薬価基準改正が行われ、介護保険制度が施行された。
 2. 被用者保険、国保の医療費は、老人保健分が除かれており、各制度の老人医療費は、老人保健分に一括して計上している。医療保険計は、被用者保険、国保及び老人保健の合計である。
 3. 社会保険診療報酬支払基金及び国保連合会における審査分の医療費(入院、入院外、歯科、調剤、食事療養、施設療養及び訪問看護療養費)に係るものである。

3. 平成12年度の1人当たり医療費は、22.0万円となっている。平成11年度は22.5万円であり、0.5万円減少している。
- 平成12年度における被用者保険及び国保の1人当たり医療費はそれぞれ0.2万円、0.3万円増加しているが、平成12年度の老人1人当たり医療費は、73.9万円で、平成11年度の82.8万円に比べ8.9万円減少した。

表3 制度別1人当たり医療費

	医療保険	被用者保険			国保	老人保健
	計	計	本人	家族		
	万円	万円	万円	万円	万円	万円
11年度	22.5	12.4	12.8	11.9	20.5	82.8
12年度	22.0	12.5	12.9	12.1	20.8	73.9
増加額	▲0.5	0.2	0.1	0.2	0.3	▲8.9

4. 平成12年度の1人当たり医療費の伸びは医療保険計で▲2.3%となっている。制度別には被用者保険1.4%、国保1.4%となっているのに対し老人保健は▲10.7%となっている。

表4 制度別1人当たり医療費の伸び率（対前年度比）

	医療保険	被用者保険			国保	老人保健
	計	計	本人	家族		
	%	%	%	%	%	%
11年度	3.5	0.3	0.2	0.4	1.3	4.0
12年度	▲2.3	1.4	1.1	1.7	1.4	▲10.7

II. 診療種類別の医療保険医療費

1. 平成12年度の医療保険医療費を診療種類別にみると、27.9兆円のうち診療費が24.3兆円と大半を占め、そのうち入院が10.3兆円、入院外が11.5兆円、歯科が2.5兆円、調剤が2.7兆円となっている。平成11年度と比べ調剤で0.4兆円増加し、歯科を初めて超えた。

介護保険制度の施行に伴い、従来医療保険の対象となっていた費用のうち、介護保険の費用に移行しているものがあるため、平成12年度の医療費は見かけ上減少している。

表5 診療種類別医療保険医療費

	計	診療費				調剤	食事療養	施設療養	訪問看護
		計	入院	入院外	歯科				
	兆円	兆円	兆円	兆円	兆円	兆円	兆円	兆円	兆円
11年度	28.5	24.4	10.4	11.5	2.5	2.3	1.0	0.8	0.1
(構成割合)	(100.0%)	(85.4%)	(36.4%)	(40.3%)	(8.7%)	(8.2%)	(3.4%)	(2.6%)	(0.3%)
12年度	27.9	24.3	10.3	11.5	2.5	2.7	0.9	0.0	0.0
(構成割合)	(100.0%)	(87.0%)	(36.9%)	(41.2%)	(8.9%)	(9.7%)	(3.2%)	(0.0%)	(0.1%)
増加額	▲0.6	▲0.1	▲0.1	▲0.0	0.0	0.4	▲0.1	▲0.7	▲0.1

2. 平成12年度の医療保険医療費の伸びを診療種類別にみると入院▲0.8%、入院外▲0.0%、歯科0.4%、調剤15.6%となっている。

表6 診療種類別医療保険医療費の伸び率（対前年度比）

	計	診療費				調剤	食事療養	施設療養	訪問看護
		計	入院	入院外	歯科				
	%	%	%	%	%	%	%	%	
11年度	3.7	2.1	2.7	1.8	0.6	21.0	0.3	14.9	32.9
12年度	▲2.1	▲0.3	▲0.8	▲0.0	0.4	15.6	▲7.6	-	▲73.0

3. 平成12年度の医療保険医療費を、「被用者保険・国保計」と「老人保健」別に、かつ入院及び食事療養（以下「入院計」）と入院外、歯科及び調剤（以下「外来」）に大別してみると、被用者保険・国保計は、入院計5.9兆円、外来11.0兆円、老人保健は、入院計5.3兆円、外来5.7兆円となっている。

平成11年度と比較すると、被用者保険・国保計は、入院計0.1兆円増、外来0.2兆円増、老人保健は、入院計0.2兆円減、外来0.2兆円の増となっている。

表7 入院計、外来別医療保険医療費

	医療保険計			被用者保険・国保計			老人保健		
	計	入院計	外来	計	入院計	外来	計	入院計	外来
	兆円	兆円	兆円	兆円	兆円	兆円	兆円	兆円	兆円
11年度	28.5	11.4	16.3	16.8	5.9	10.9	11.8	5.5	5.4
(構成割合)	(100.0%)	(39.8%)	(57.2%)	(100.0%)	(34.9%)	(65.0%)	(100.0%)	(46.7%)	(46.2%)
12年度	27.9	11.2	16.7	17.0	5.9	11.0	11.0	5.3	5.7
(構成割合)	(100.0%)	(40.1%)	(59.8%)	(100.0%)	(34.9%)	(65.1%)	(100.0%)	(48.3%)	(51.6%)
増加額	▲0.6	▲0.2	0.4	0.2	0.1	0.2	▲0.8	▲0.2	0.2

(注) 1. 「入院計」は入院及び食事療養の計である。また「外来」は入院外、歯科及び調剤の計である。

2. 「計」には「入院計」と「外来」の他に老人保健施設療養費と訪問看護療養費が含まれている為、「入院計」及び「外来」の計と「計」とは一致しない。

4. 平成12年度の入院計、外来別医療保険医療費の伸び率をみると、被用者保険・国保計は、入院計1.0%、外来1.4%、老人保健は入院計▲3.9%、外来3.9%となっている。平成12年度も入院計に比べ外来の伸び率が高くなっている。

表8 入院計、外来別医療保険医療費の伸び率（対前年度比）

	医療保険計			被用者保険・国保計			老人保健		
	計	入院計	外来	計	入院計	外来	計	入院計	外来
	%	%	%	%	%	%	%	%	%
11年度	3.7	2.5	4.0	0.7	▲0.2	1.1	8.4	5.5	10.3
12年度	▲2.1	▲1.3	2.3	1.3	1.0	1.4	▲7.0	▲3.9	3.9

(注) 「入院計」は入院及び食事療養の計である。また「外来」は入院外、歯科及び調剤の計である。

5. 平成12年度の入院計、外来別1人当たり医療費を「被用者保険・国保計」と「老人保健」別に、入院計、外来別にみると、被用者保険・国保計は、入院計5.3万円、外来9.9万円、老人保健は、入院計35.7万円、外来38.1万円となっている。

表9 入院計、外来別1人当たり医療費

	医療保険計			被用者保険・国保計			老人保健		
		入院計	外来		入院計	外来		入院計	外来
	万円	万円	万円	万円	万円	万円	万円	万円	万円
11年度	22.5	9.0	12.9	14.9	5.2	9.7	82.8	38.7	38.2
12年度	22.0	8.8	13.2	15.2	5.3	9.9	73.9	35.7	38.1
増加額	▲0.5	▲0.1	0.3	0.2	0.1	0.2	▲8.9	▲3.0	▲0.1

(注) 1. 「入院計」は入院及び食事療養の計である。また「外来」は入院外、歯科及び調剤の計である。

2. 「計」には「入院計」と「外来」の他に老人保健施設療養費と訪問看護療養費が含まれている為、「入院計」及び「外来」の計と「計」とは一致しない。

6. 平成12年度の入院計、外来別1人当たり医療費の伸び率をみると、被用者保険・国保計は、入院計1.4%、外来1.8%、老人保健は、入院計▲7.7%、外来▲0.3%となっている。

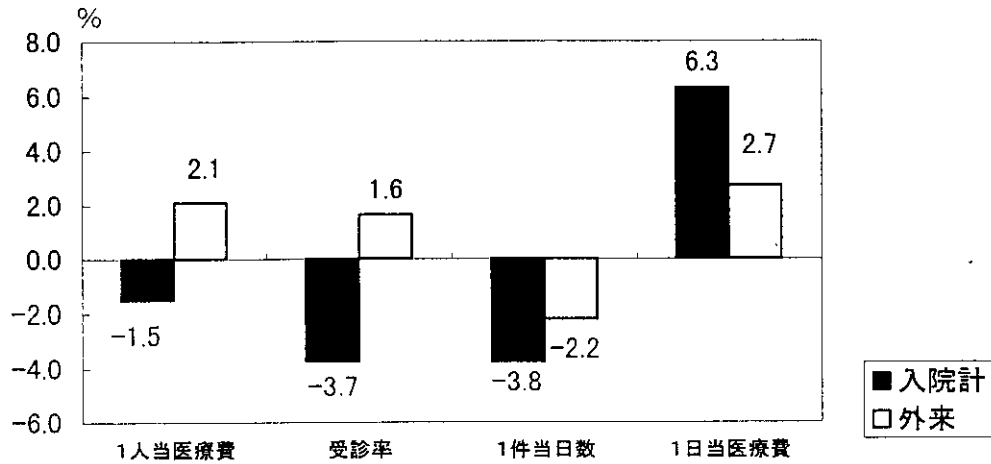
表10 入院計、外来別1人当たり医療費の伸び率(対前年度比)

	医療保険計			被用者保険・国保計			老人保健		
		入院計	外来		入院計	外来		入院計	外来
	%	%	%	%	%	%	%	%	%
11年度	3.5	2.3	3.8	1.0	0.1	1.5	4.0	1.2	5.8
12年度	▲2.3	▲1.5	2.1	1.7	1.4	1.8	▲10.7	▲7.7	▲0.3

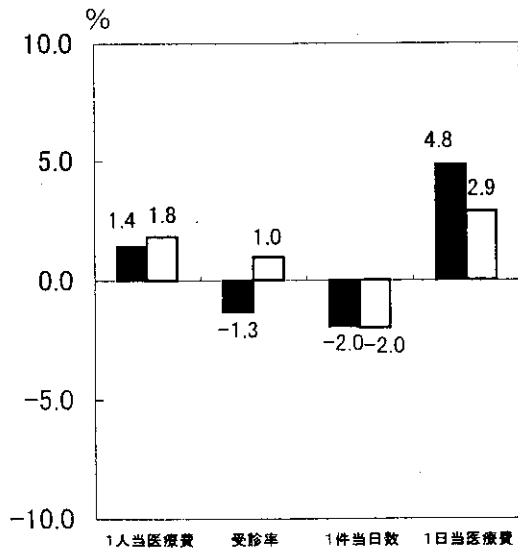
(注) 「入院計」は入院及び食事療養の計である。また「外来」は入院外、歯科及び調剤の計である。

7. 平成12年度の1人当たり医療費の伸び率は、医療保険計では、入院計▲1.5%、外来2.1%となっている。これを診療諸率に分解してみると、一日当たり医療費の伸び率が最も高く、入院6.3%、外来2.7%となっている。

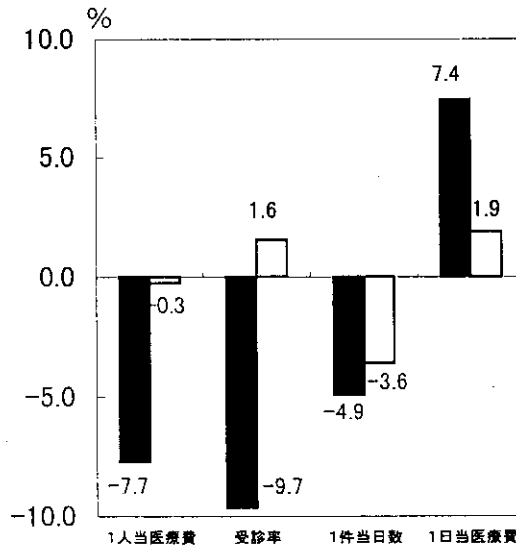
図 平成12年度診療諸率の伸び率
 <医療保険計>



<被用者保険・国保計>



<老人保健>



(注) 「入院計」は入院及び食事療養の計である。また「外来」は入院外、歯科及び調剤の計である。

(参考)

制度別医療保険医療費

医療費

	医療保険 計	被用者保険			国保	老人保健
		計	本人	家族		
3年度	兆円 19.9 (100.0%)	兆円 8.1 (40.5%)	兆円 4.4	兆円 3.7	兆円 5.6 (27.9%)	兆円 6.3 (31.6%)
4年度	21.5 (100.0%)	8.7 (40.6%)	4.8	3.9	5.9 (27.5%)	6.9 (31.8%)
5年度	22.4 (100.0%)	8.9 (40.0%)	5.0	4.0	6.1 (27.2%)	7.4 (32.9%)
6年度	23.8 (100.0%)	9.3 (39.3%)	5.2	4.2	6.3 (26.7%)	8.1 (34.1%)
7年度	24.9 (100.0%)	9.5 (38.2%)	5.3	4.2	6.6 (26.4%)	8.8 (35.5%)
8年度	26.4 (100.0%)	9.9 (37.5%)	5.5	4.4	6.8 (25.8%)	9.7 (36.7%)
9年度	26.8 (100.0%)	9.7 (36.2%)	5.3	4.4	6.9 (25.6%)	10.2 (38.2%)
10年度	27.5 (100.0%)	9.6 (34.8%)	5.1	4.5	7.1 (25.7%)	10.9 (39.5%)
11年度	28.5 (100.0%)	9.5 (33.2%)	5.1	4.4	7.3 (25.5%)	11.8 (41.3%)
12年度	27.9 (100.0%)	9.5 (34.0%)	5.1	4.4	7.5 (26.7%)	11.0 (39.2%)

伸び率

	医療保険 計	被用者保険			国保	老人保健
		計	本人	家族		
3年度	% 6.4	% 6.6	% 7.9	% 5.2	% 4.2	% 8.3
4年度	8.0	8.5	9.9	6.8	6.5	8.8
5年度	3.9	2.2	3.2	0.9	2.7	7.3
6年度	6.3	4.4	3.9	4.9	4.3	10.2
7年度	4.9	1.9	2.3	1.5	3.7	9.1
8年度	6.0	4.1	3.7	4.5	3.7	9.7
9年度	1.5	▲1.9	▲2.9	▲0.7	0.7	5.5
10年度	2.6	▲1.4	▲3.7	1.5	2.9	6.1
11年度	3.7	▲1.0	▲1.2	▲0.8	2.9	8.4
12年度	▲2.1	0.2	0.0	0.4	2.7	▲7.0

1人当たり医療費

	医療保険 計	被用者保険			国保	老人保健
		計	本人	家族		
	万円	万円	万円	万円	万円	万円
3年度	16.1	10.3	11.3	9.2	15.5	62.1
4年度	17.3	11.1	12.2	10.0	16.8	65.2
5年度	17.9	11.3	12.4	10.1	17.4	67.3
6年度	19.0	11.8	12.9	10.7	18.3	71.2
7年度	19.9	12.0	13.1	10.9	19.0	74.3
8年度	21.0	12.6	13.5	11.5	19.8	77.7
9年度	21.3	12.4	13.1	11.5	19.9	78.4
10年度	21.8	12.3	12.8	11.9	20.3	79.6
11年度	22.5	12.4	12.8	11.9	20.5	82.8
12年度	22.0	12.5	12.9	12.1	20.8	73.9

伸び率

	医療保険 計	被用者保険			国保	老人保健
		計	本人	家族		
	%	%	%	%	%	%
3年度	6.1	5.4	4.8	5.8	6.7	4.2
4年度	7.7	7.9	7.6	7.9	8.3	4.9
5年度	3.7	2.0	2.1	1.6	3.7	3.3
6年度	6.0	4.4	3.5	5.5	4.8	5.8
7年度	4.5	2.2	1.9	2.5	4.0	4.4
8年度	5.6	4.2	3.3	5.3	4.0	4.6
9年度	1.2	▲1.6	▲3.0	▲0.0	0.8	0.9
10年度	2.3	▲0.2	▲2.8	2.9	1.8	1.5
11年度	3.5	0.3	0.2	0.4	1.3	4.0
12年度	▲2.3	1.4	1.1	1.7	1.4	▲10.7