

腎臓移植希望者(レシピエント)選択基準の運用状況について  
(社団法人日本臓器移植ネットワーク提出資料)

**レシピエント選択基準変更前後の SHIPPING**

旧基準 (1995.4.1 ~ 2002.1.9 N=1,063)  
新基準 (2002.1.10 ~ 2009.12.31 N=1,327)

	同一県内	ブロック内 県外	ブロック外	小児
旧基準	29.0 %	58.9%	12.1 %	2.7 %
新基準	81.5 %	18.3%	0.2%	6.6%

**レシピエント選択基準変更前後の  
HLA不適合抗原数・ドナー年齢・阻血時間**

旧基準 (1995.4.1 ~ 2002.1.9 N=1,063)  
新基準 (2002.1.10 ~ 2009.12.31 N=1,327)

	HLA不適合抗原数 (検査型)		ドナー 年齢	温阻血 時間 (分)	総阻血 時間 (分)
	DR	AB			
旧基準	0.11 ± 0.34	1.28 ± 0.98	45.44 ± 17.11	7.94 ± 10.85	861.09 ± 402.95
新基準	0.51 ± 0.54	2.17 ± 0.97	48.94 ± 15.65	7.19 ± 8.97	731.01 ± 359.00
	(P<.001)	(P<.001)	(P<.001)		(P<.001)

レシピエント選択基準変更前後の  
レシピエント年齢・待機期間・透析期間

旧基準 (1995.4.1 ~ 2002.1.9 N=1,063)  
新基準 (2002.1.10 ~ 2009.12.31 N=1,327)

	レシピエント 年齢 (全体)	レシピエント 年齢 (16歳以上)	待機期間 (年)	透析期間 (年)
旧基準	44.60 ± 11.22	45.56 ± 9.80	6.76 ± 4.86	10.12 ± 6.21
新基準	47.44 ± 12.88	50.05 ± 8.58	14.27 ± 5.37	17.24 ± 6.70
	(P<.001)	(P<.001)	(P<.001)	(P<.001)

レシピエント選択基準変更前後の  
レシピエント待機日数・透析日数

旧基準 (1995.4.1 ~ 2002.1.9 N=1,063)  
新基準 (2002.1.10 ~ 2009.12.31 N=1,327)

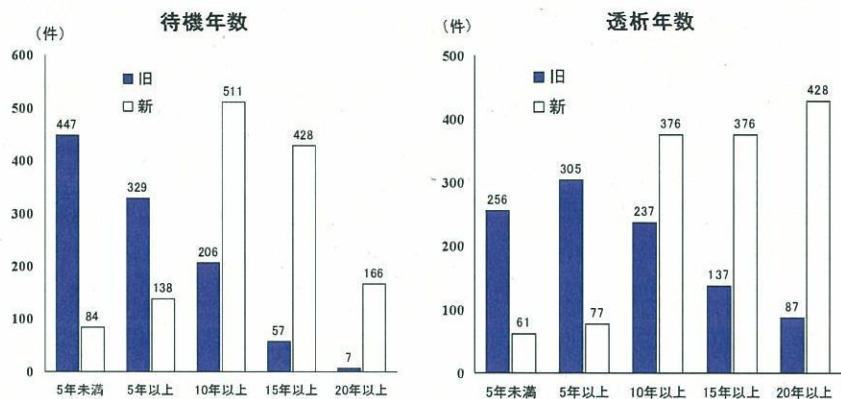
		待機日数	透析日数
旧基準		2467.04 ± 1772.57	3694.26 ± 2265.90
新基準	全体	5207.99 ± 1958.52	6292.61 ± 2446.02
	16歳以上	5521.06 ± 1610.10	6631.28 ± 2141.61
	16歳未満	800.19 ± 724.71	1489.00 ± 1042.23

} (P<.001)

} (P<.001)

### 選択基準変更前後の待機年数および透析年数 (腎単独移植のみ)

旧基準 (1995.4.1 ~ 2002.1.9 N=1,063)  
新基準 (2002.1.10 ~ 2009.12.31 N=1,327)



### レシピエント選択基準変更前後の生存率・生着率

旧基準 (1995.4.1 ~ 2002.1.9 N=1,063)  
新基準 (2002.1.10 ~ 2009.12.31 N=1,327)

#### 生存率(%)

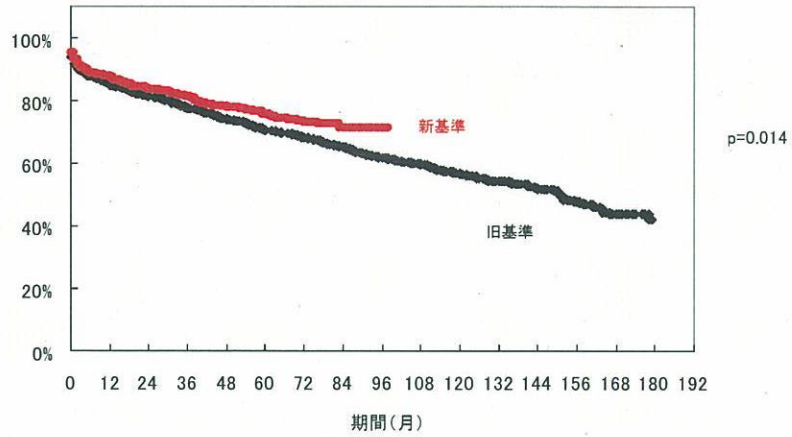
	1カ月	1年	3年	5年	(Logrank)
旧基準	98.2	95.3	91.5	89.3	p=0.135
新基準	98.0	96.1	93.7	91.7	

#### 生着率(%)

	1カ月	1年	3年	5年	(Logrank)
旧基準	91.7	84.9	77.5	70.5	p=0.014
新基準	93.1	87.5	81.2	75.6	

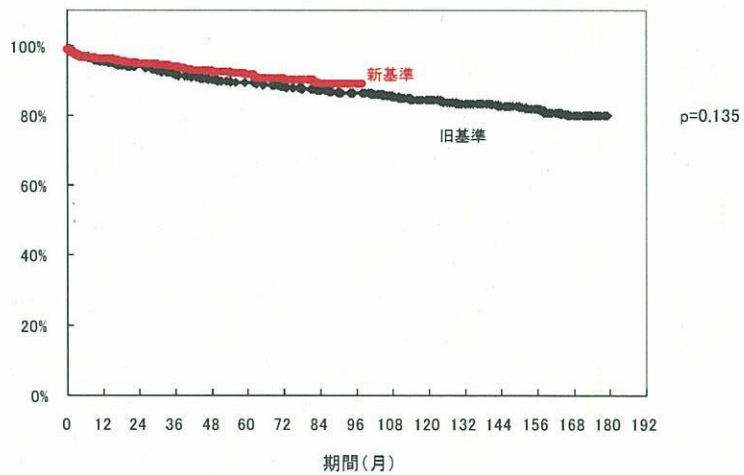
### 生着率 選択基準別

旧基準 (1995.4.1 ~ 2002.1.9 N=1,063)  
新基準 (2002.1.10 ~ 2009.12.31 N=1,327)

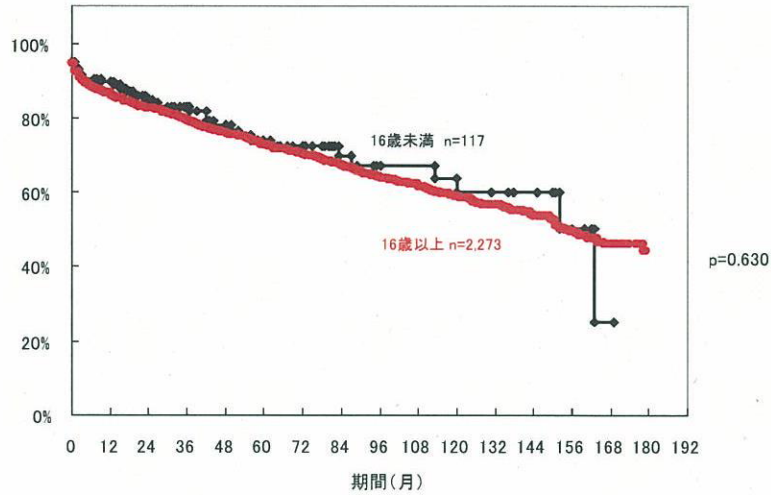


### 生存率 選択基準別

旧基準 (1995.4.1 ~ 2002.1.9 N=1,063)  
新基準 (2002.1.10 ~ 2009.12.31 N=1,327)



生着率 16歳未満・以上  
(1995.4.1~2009.12.31)



レシピエント選択基準変更前後の移植後死亡数

旧基準 (1995.4.1 ~ 2002.1.9 N=1,063)  
新基準 (2002.1.10~2009.12.31 N=1,327)

