

集計結果について

施設類型別集計

再入院に係る調査

- 平成 21 年度調査対象医療機関数及び分析データ数年次推移
- 年度別・再入院率
- 前回入院と今回入院の病名同異別・退院症例に対する再入院事由比率
- 前回入院と今回入院の病名同異別・再入院事由割合
- 計画的再入院における理由の内訳（退院症例に対する再入院症例数比率）
- 予期された再入院における理由の内訳（退院症例に対する再入院症例数比率）
- 予期せぬ再入院における理由の内訳（退院症例に対する再入院症例数比率）
- 計画的再入院における理由のうち「化学療法・放射線療法のため」に該当した症例の MDC 別・退院症例に対する再入院比率
- 計画的再入院における理由のうち「化学療法・放射線療法のため」に該当した症例の MDC 別・再入院割合
- 計画的再入院における理由のうち「化学療法・放射線療法のため」に該当した疾患名別（上位 15 疾患）・退院症例に対する再入院比率
- 計画的再入院における理由のうち「化学療法・放射線療法のため」に該当した疾患名別（上位 15 疾患）・再入院割合
- 計画的再入院における理由のうち「化学療法・放射線療法あり」を除いた前回入院と今回入院の病名同異別・退院症例に対する再入院事由比率
- 前回再入院からの期間別・退院症例に対する再入院比率
- 前回再入院からの期間別・再入院割合
- 計画的再入院における理由のうち「化学療法・放射線療法のため」の期間別・退院症例に対する再入院比率
- 計画的再入院における理由のうち「化学療法・放射線療法のため」の期間別・再入院割合
- 計画的再入院における理由のうち「検査入院後手術のため」と「計画的手術・処置のため」の期間別・退院症例に対する再入院比率
- 計画的再入院における理由のうち「検査入院後手術のため」と「計画的手術・処置のため」の期間別・再入院割合
- 計画的再入院における理由のうち「検査入院後手術のため」と「計画的手術・処置のため」に該当した症例の MDC 別・退院症例に対する再入院比率
- 計画的再入院における理由のうち「検査入院後手術のため」と「計画的手術・処置のため」に該当した症例の MDC 別・再入院割合
- 計画的再入院における理由のうち「検査入院後手術のため」と「計画的手術・処置のため」に該当した疾患名別（上位 15 疾患）・退院症例に対する再入院比率

- 計画的再入院における理由のうち「検査入院後手術のため」と「計画的手術・処置のため」に該当した疾患名別（上位 15 疾患）・再入院割合
- 同一病名で「化学療法・放射線療法あり」の再入院回数別在院日数
- 1 患者あたりの再入院回数（退院症例数／実患者数）

再転棟に係る調査

- 平成 21 年度調査対象医療機関数及び分析データ数
- 年度別・再転棟率
- 前回一般病棟と今回一般病棟の病名同異別・退院症例に対する再転棟事由比率
- 前回一般病棟と今回一般病棟の病名同異別・再転棟事由割合
- 計画的再転棟における理由の内訳（退院症例に対する再転棟数比率）
- 予期された再転棟における理由の内訳（退院症例に対する再転棟数比率）
- 予期せぬ再転棟における理由の内訳（退院症例に対する再転棟数比率）
- MDC 別・退院症例に対する再転棟比率
- MDC 別・再転棟割合
- 前回一般病棟から今回一般病棟への転棟期間別・退院症例に対する再転棟比率

医療機関別集計

- 医療機関別再入院率
- 医療機関別再転棟率

図表1 平成21年度調査対象医療機関数及び分析データ数年次推移

再入院に係る調査

平成21年度調査データ

1.調査対象病院数と回答病院数

施設類型	H21DPC調査対象病院数	再入院調査対象病院数(A)			回答病院数(B)			回答病院率(B/A)		
		H19	H20	H21	H19	H20	H21	H19	H20	H21
平成15年度新規DPC対象病院	82	82	82	82	82	82	82	100.0%	100.0%	100.0%
平成16年度新規DPC対象病院	62	62	62	62	62	62	62	100.0%	100.0%	100.0%
平成18年度新規DPC対象病院	215	215	215	215	215	215	215	100.0%	100.0%	100.0%
平成20年度新規DPC対象病院	356	356	356	356	356	356	356	100.0%	100.0%	100.0%
平成21年度新規DPC対象病院	567	567	567	567	567	567	567	100.0%	100.0%	100.0%
平成18,19年度新規DPC準備病院	129	129	129	129	129	129	129	100.0%	100.0%	100.0%
平成20年度新規DPC準備病院	132		131	132		131	132		100.0%	100.0%
平成21年度新規DPC準備病院	64			64			64			100.0%
総計	1,607	1,411	1,542	1,607	1,411	1,542	1,607	100.0%	100.0%	100.0%

2.施設類型別分析対象症例数と分析対象回答症例数

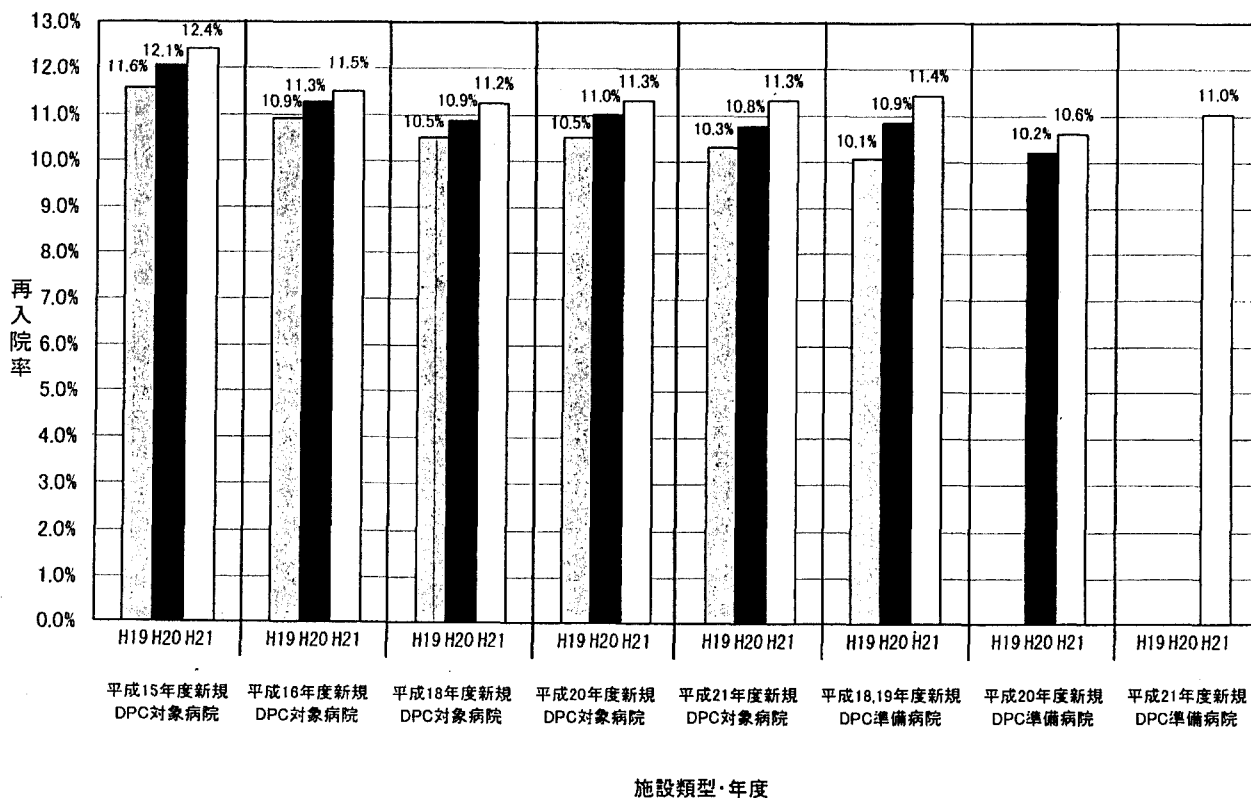
施設類型	H21施設類型別分析対象症例数	分析対象退院症例数(C)			分析対象再入院症例数(D) ^{※1}			分析対象回答症例数(E)		
		H19	H20	H21	H19	H20	H21	H19	H20	H21
平成15年度新規DPC対象病院	82	367,407	378,957	390,658	42,533	45,678	48,502	42,509	45,667	48,496
平成16年度新規DPC対象病院	62	145,826	147,572	151,040	15,925	16,637	17,377	15,923	16,636	17,376
平成18年度新規DPC対象病院	215	568,959	579,213	595,186	59,770	62,981	66,931	59,748	62,933	66,918
平成20年度新規DPC対象病院	356	685,412	698,887	710,775	72,072	77,040	80,371	72,063	77,035	80,354
平成21年度新規DPC対象病院	567	841,527	864,716	882,515	86,821	93,201	99,884	86,790	93,194	99,846
平成18,19年度新規DPC準備病院	129	99,327	102,915	104,669	9,998	11,168	11,966	9,991	11,168	11,966
平成20年度新規DPC準備病院	132		134,871	140,394		13,761	14,901		13,761	14,901
平成21年度新規DPC準備病院	64			76,701			8,470			8,470
総計	1,607	2,708,458	2,907,131	3,051,938	287,119	320,468	348,382	287,024	320,394	348,327

3.再入院率と回答率

施設類型	H21施設類型別分析対象病院数	再入院率(D/C)			回答症例率(E/D)		
		H19	H20	H21	H19	H20	H21
平成15年度新規DPC対象病院	82	11.6%	12.1%	12.4%	99.94%	99.98%	99.99%
平成16年度新規DPC対象病院	62	10.9%	11.3%	11.5%	99.99%	99.99%	99.99%
平成18年度新規DPC対象病院	215	10.5%	10.9%	11.2%	99.96%	99.92%	99.98%
平成20年度新規DPC対象病院	356	10.5%	11.0%	11.3%	99.99%	99.99%	99.98%
平成21年度新規DPC対象病院	567	10.3%	10.8%	11.3%	99.96%	99.99%	99.98%
平成18,19年度新規DPC準備病院	129	10.1%	10.9%	11.4%	99.93%	100.00%	100.00%
平成20年度新規DPC準備病院	132		10.2%	10.6%		100.00%	100.00%
平成21年度新規DPC準備病院	64			11.0%			100.00%
総計	1,607	10.6%	11.0%	11.4%	99.97%	99.98%	99.98%

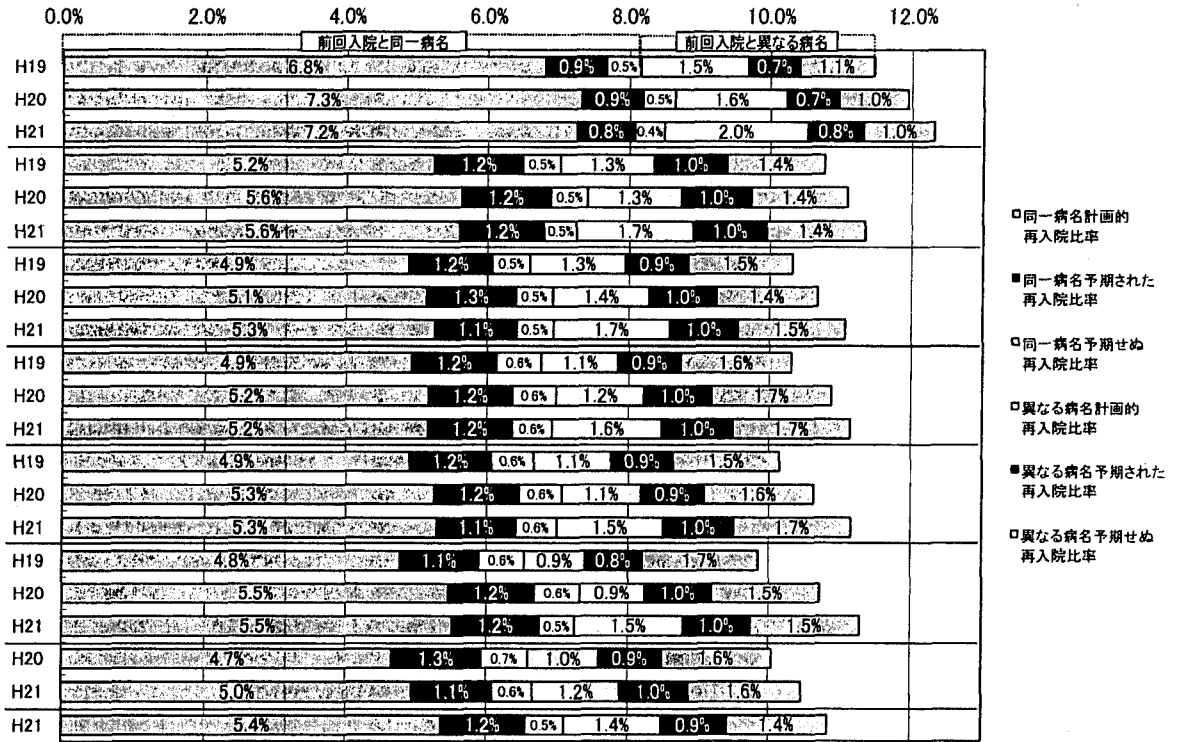
※1 平成21年度データの分析対象症例数は12月末時点で病院から提出された7月～10月データにクリーニング処理を施した後、一般病棟入院者の患者を算入対象とした症例数である

図表2-① 年度別・再入院率



図表2-②-1 前回入院と今回入院の病名同異別・退院症例に対する再入院事由比率

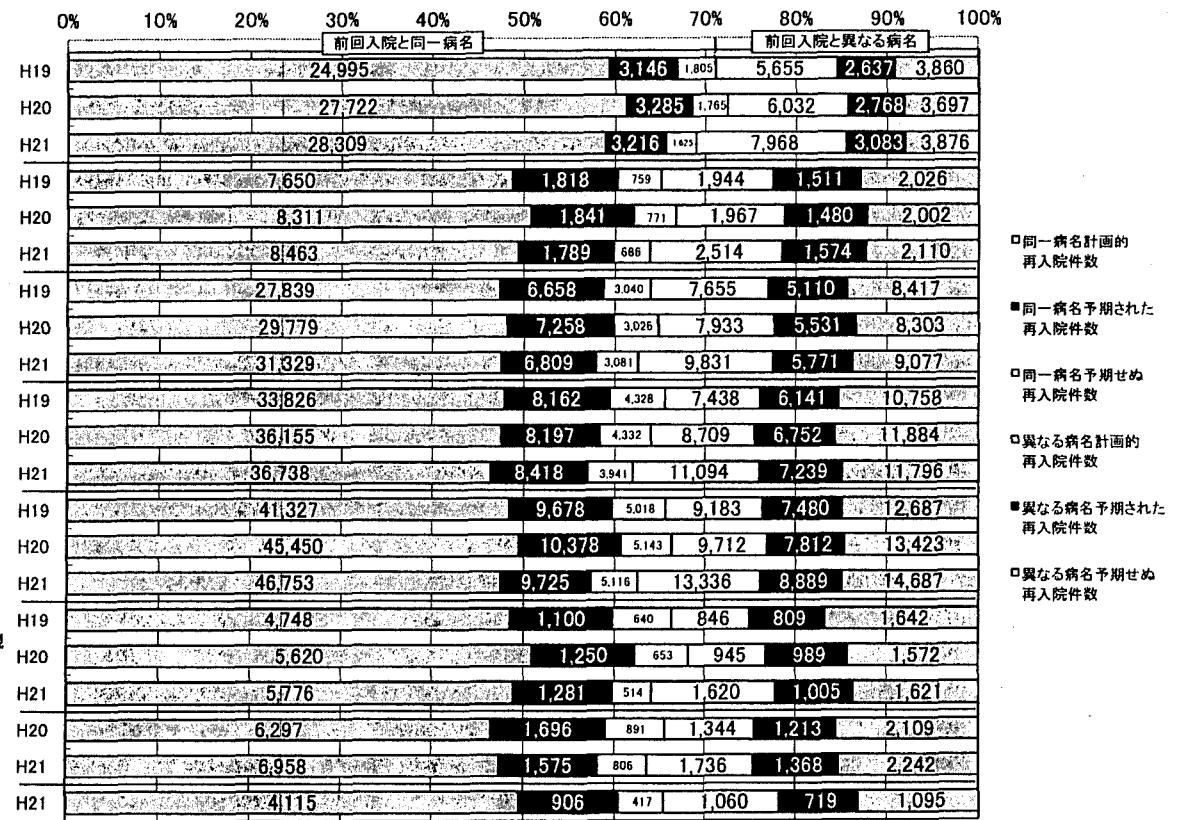
施設類型・年度



*病名の同異は前回入院の「医療資源を最も投入した傷病名」と今回入院の「入院の契機となった傷病名」から決定される診断群分類の上6桁の同異にて判別した

図表2-②-2 前回入院と今回入院の病名同異別・再入院事由割合

施設類型・年度

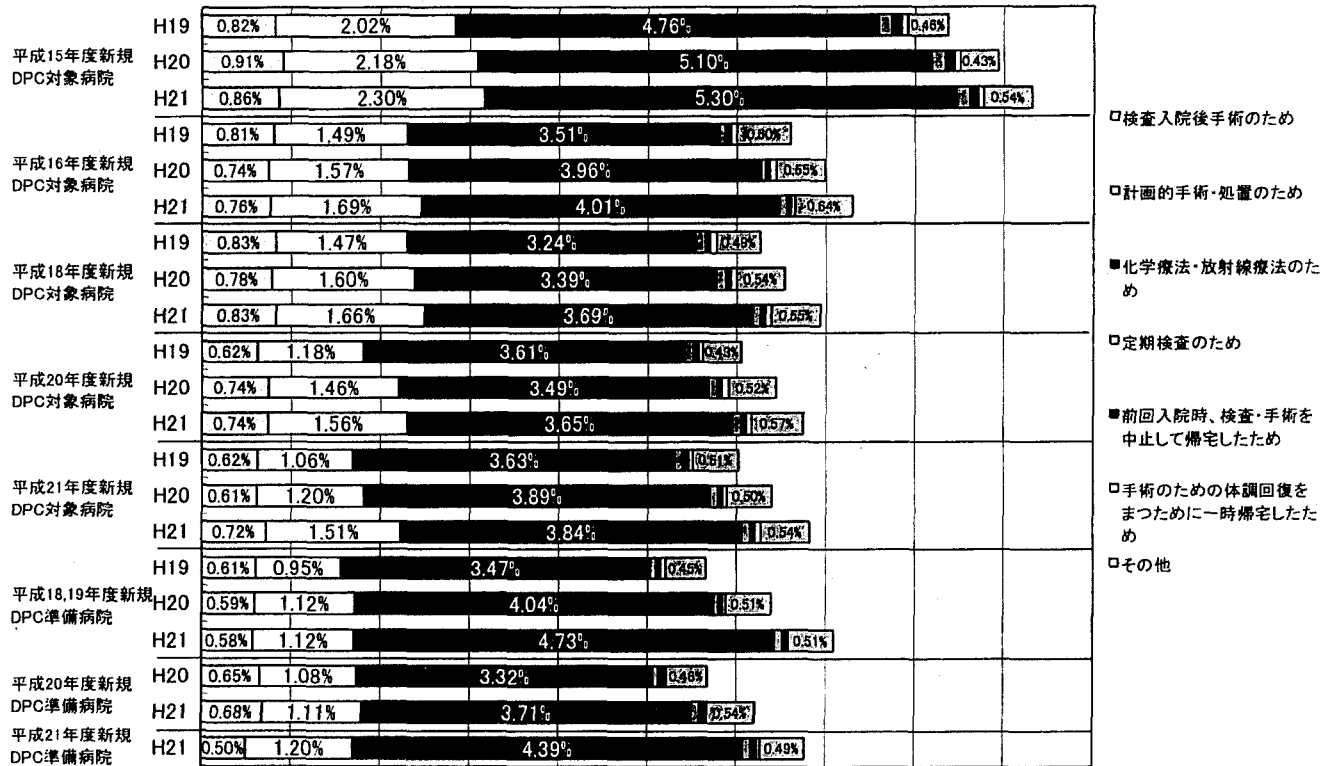


*病名の同異は前回入院の「医療資源を最も投入した傷病名」と今回入院の「入院の契機となった傷病名」から決定される診断群分類の上6桁の同異にて判別した

図表2-③ 計画的再入院における理由の内訳(退院症例に対する再入院症例数比率)

0.0% 1.0% 2.0% 3.0% 4.0% 5.0% 6.0% 7.0% 8.0% 9.0% 10.0%

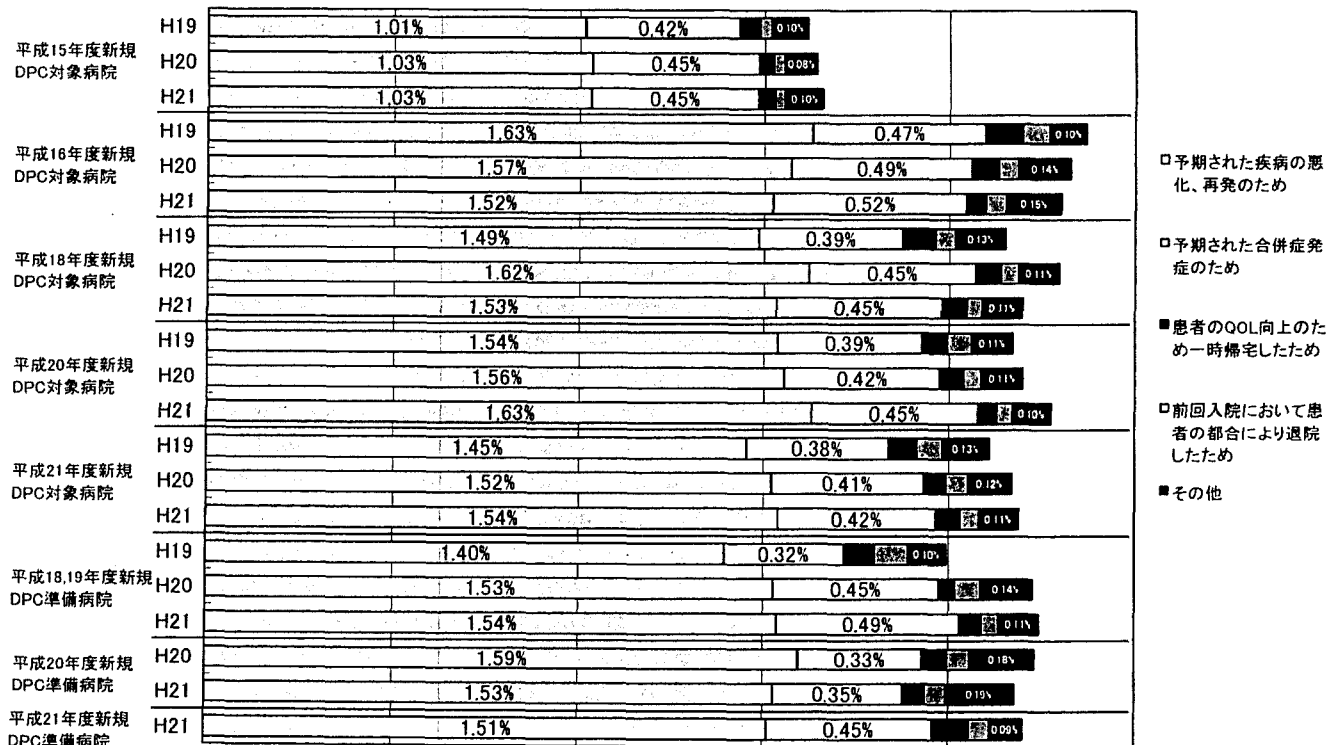
施設類型・年度



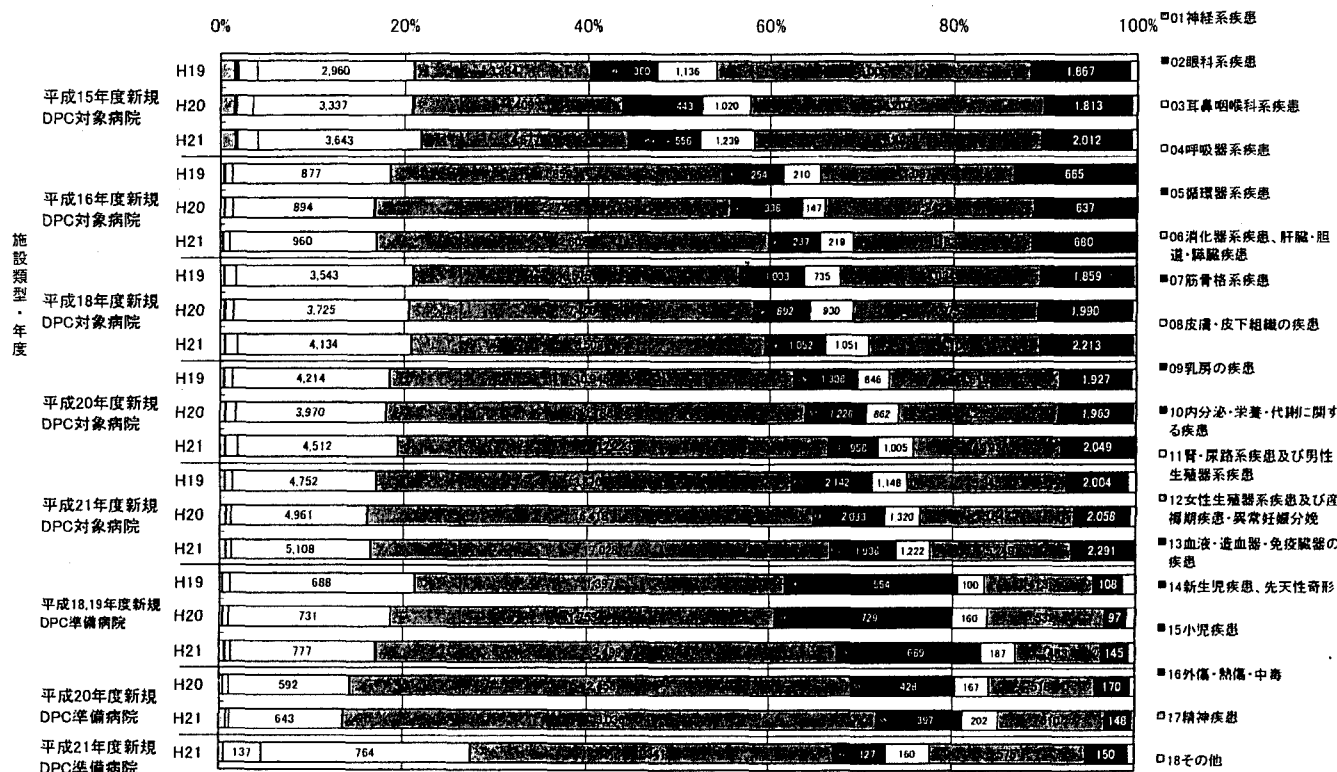
図表2-④ 予期された再入院における理由の内訳(退院症例に対する再入院症例数比率)

0.0% 0.5% 1.0% 1.5% 2.0% 2.5%

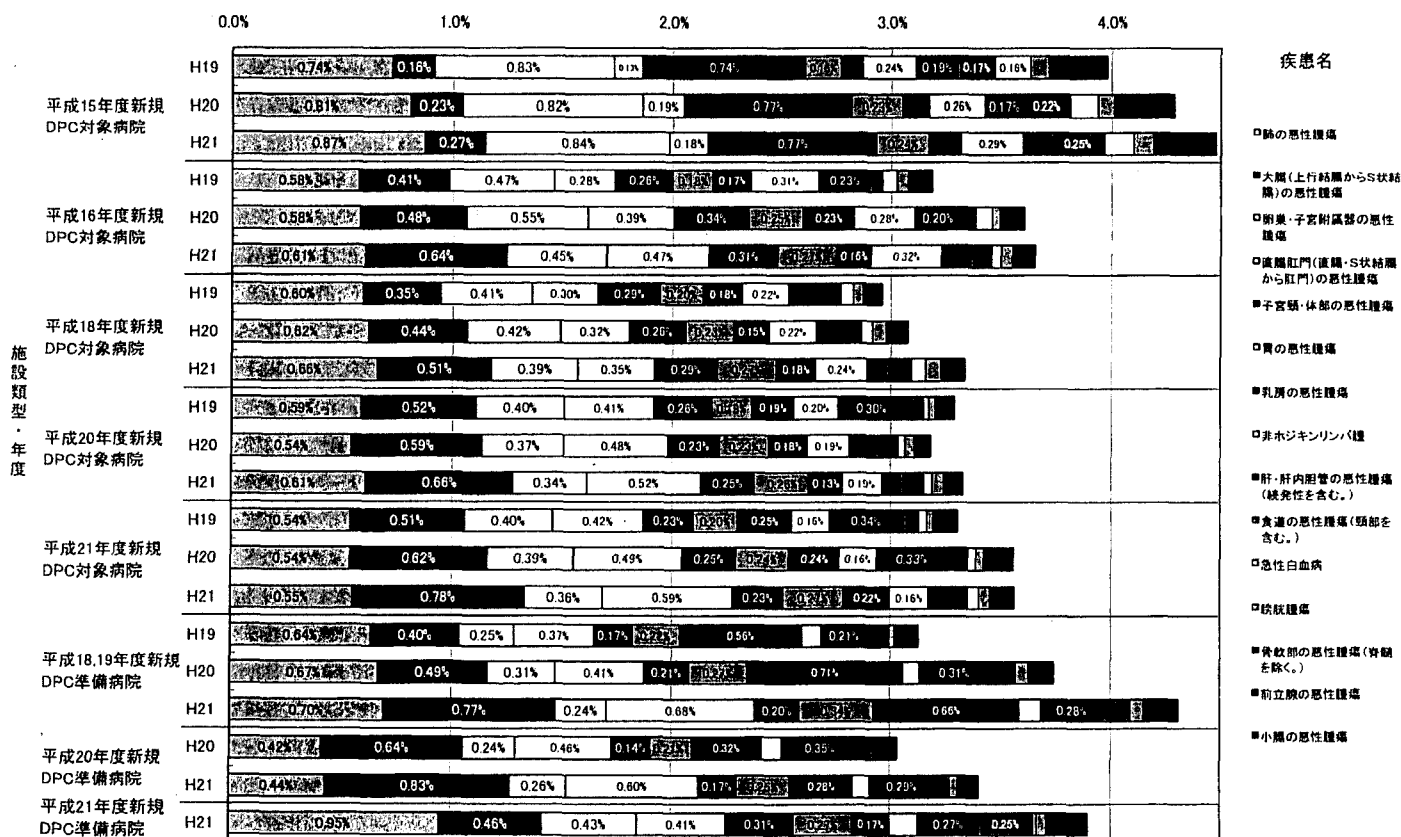
施設類型・年度



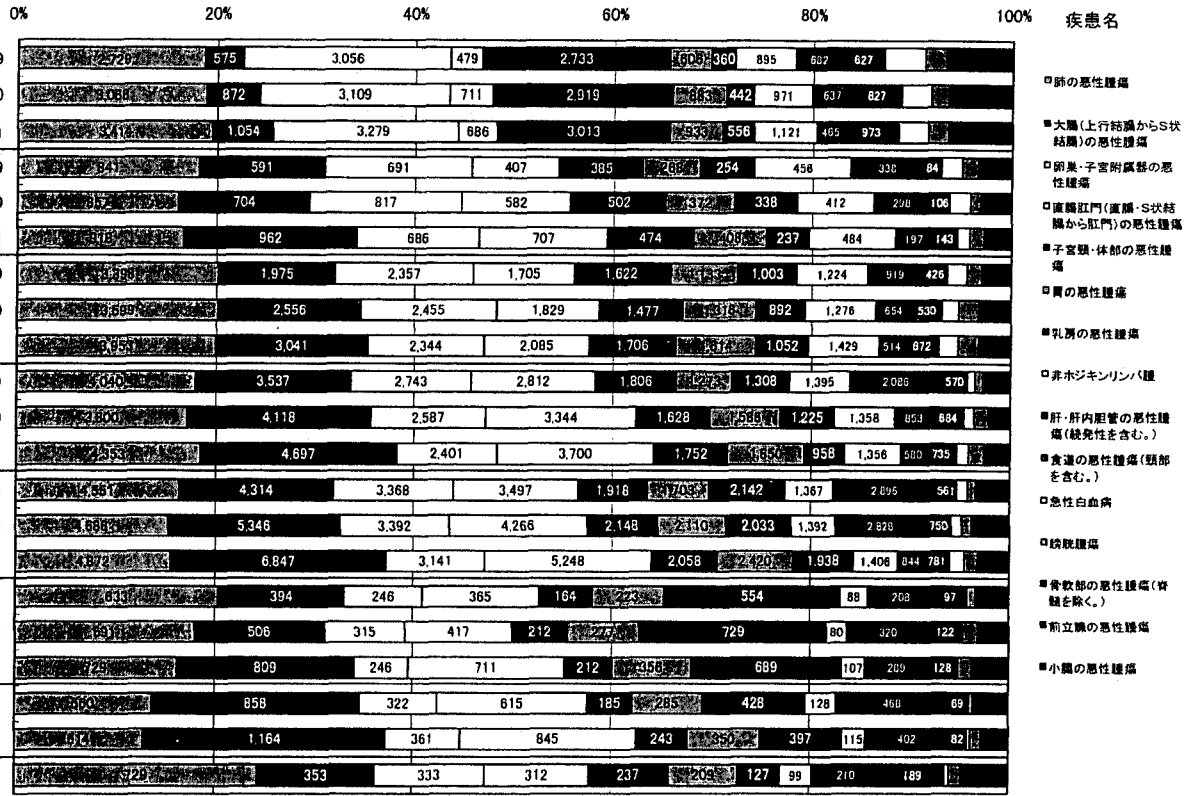
図表2-⑥-2 計画的再入院における理由のうち「化学療法・放射線療法のため」に該当した症例のMDC別・再入院割合



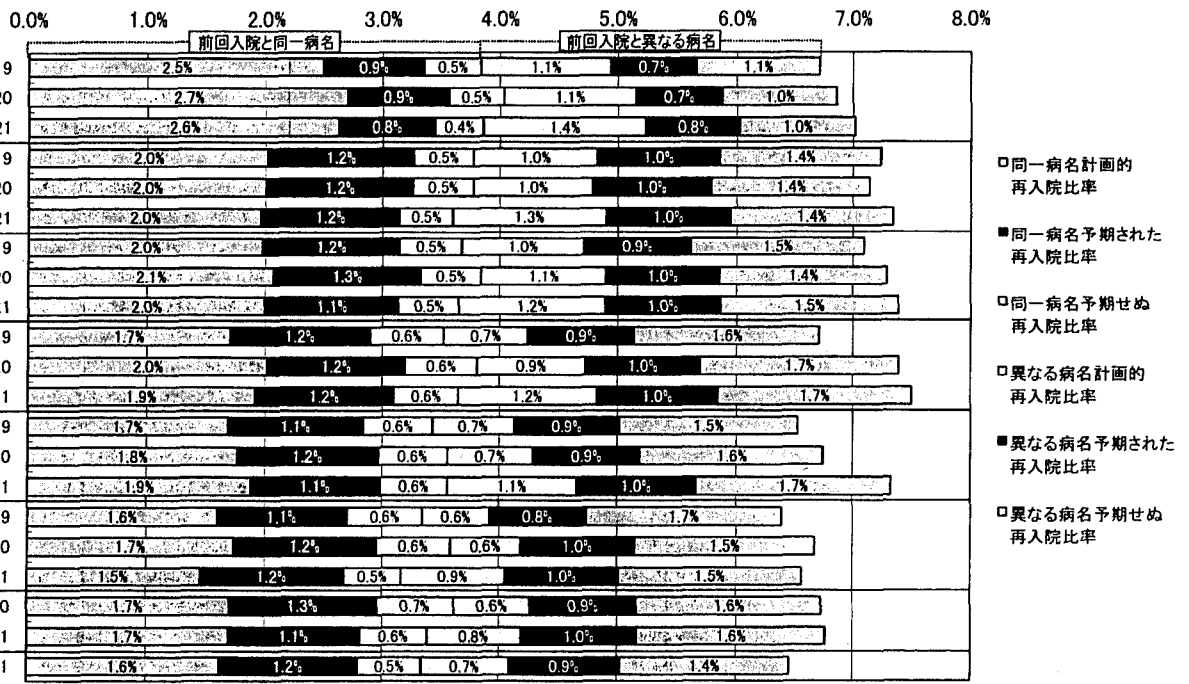
図表2-⑦-1 計画的再入院における理由のうち「化学療法・放射線療法のため」に該当した疾患名別(上位15疾患)・退院症例に対する再入院比率



図表2-⑦-2 計画的再入院における理由のうち「化学療法・放射線療法のため」に該当した疾患名別(上位15疾患)・再入院割合



図表2-⑧ 計画的再入院における理由のうち「化学療法・放射線療法あり」を除いた前回入院と今回入院の病名同異別・退院症例に対する再入院事由比率



※病名の同異は前回入院の「医療資源を最も投入した傷病名」と今回入院の「入院の契機となった傷病名」から決定される診断群分類の上6桁の同異にて判別した