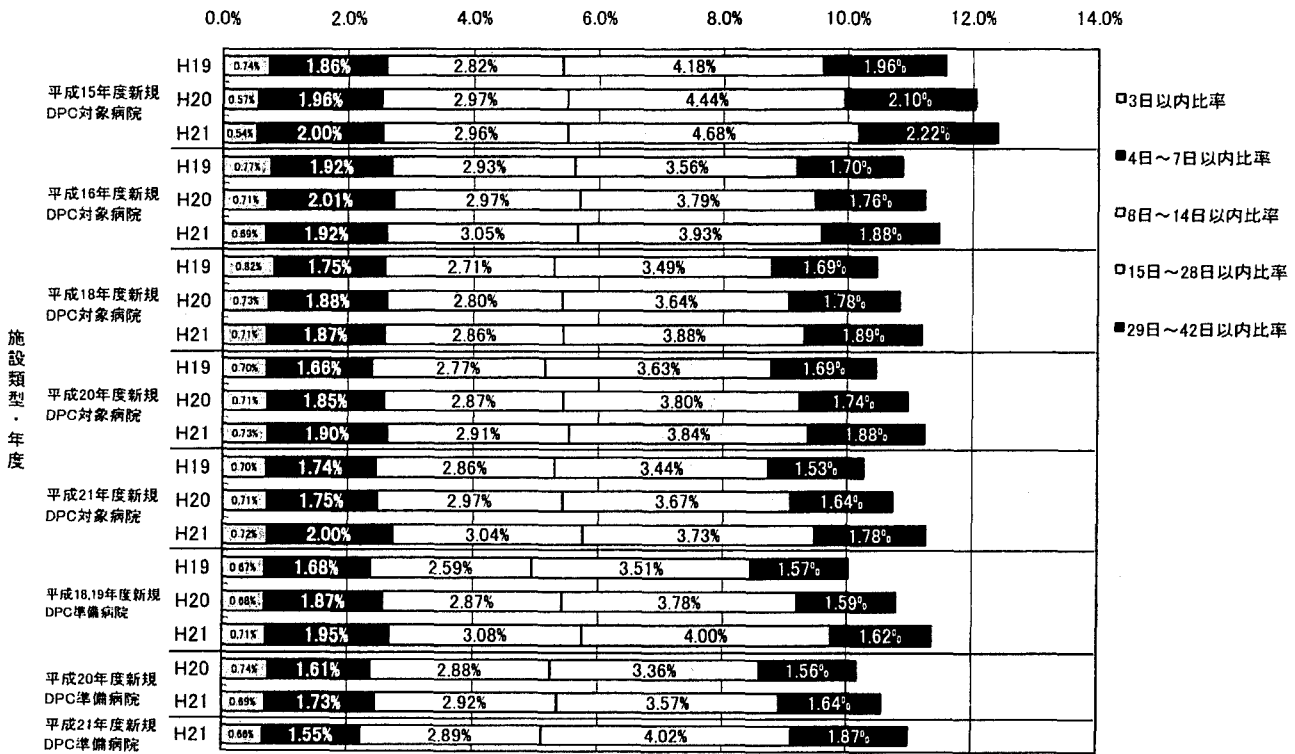
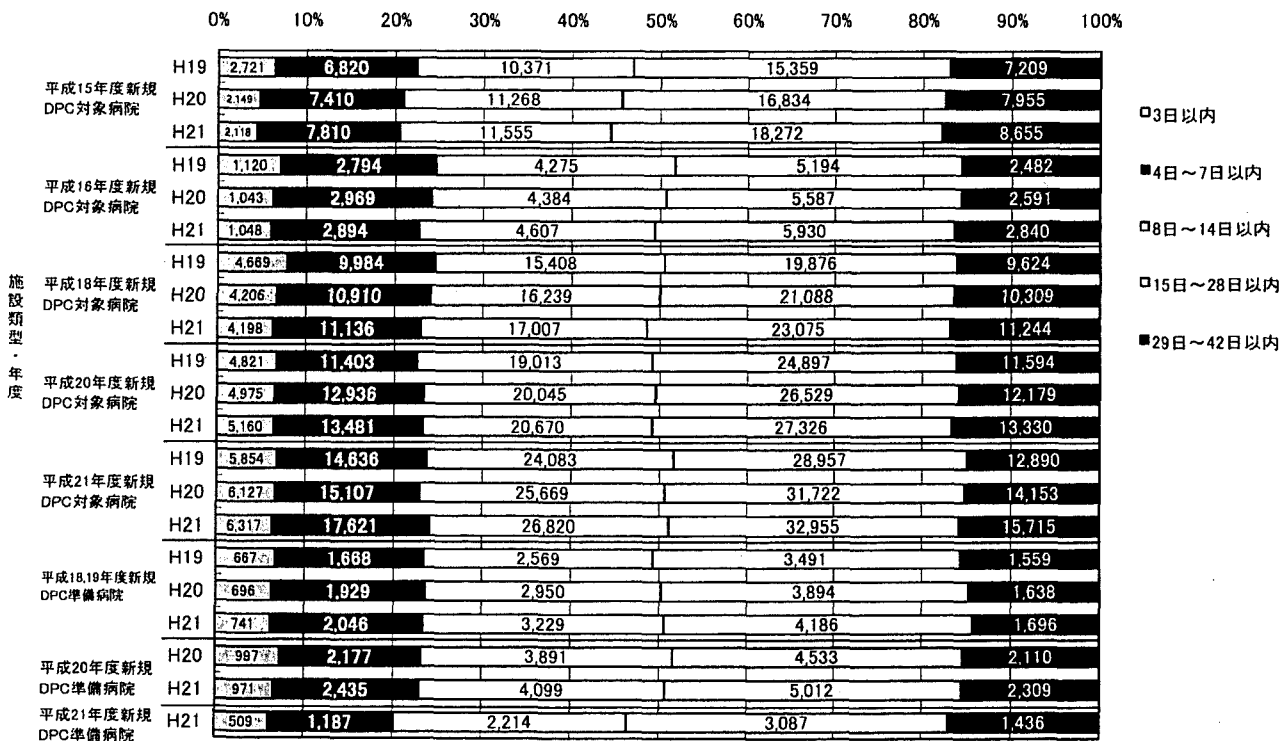


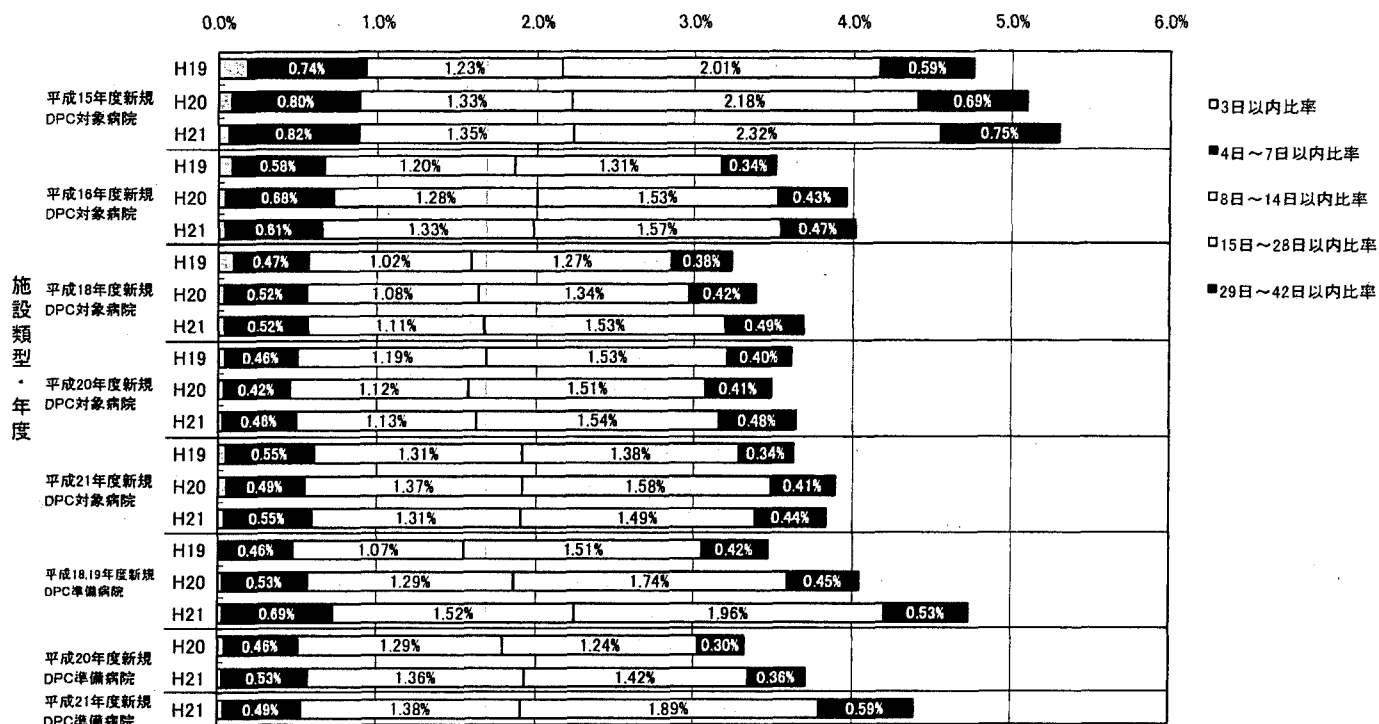
図表2-⑨-1 前回再入院からの期間別・退院症例に対する再入院比率



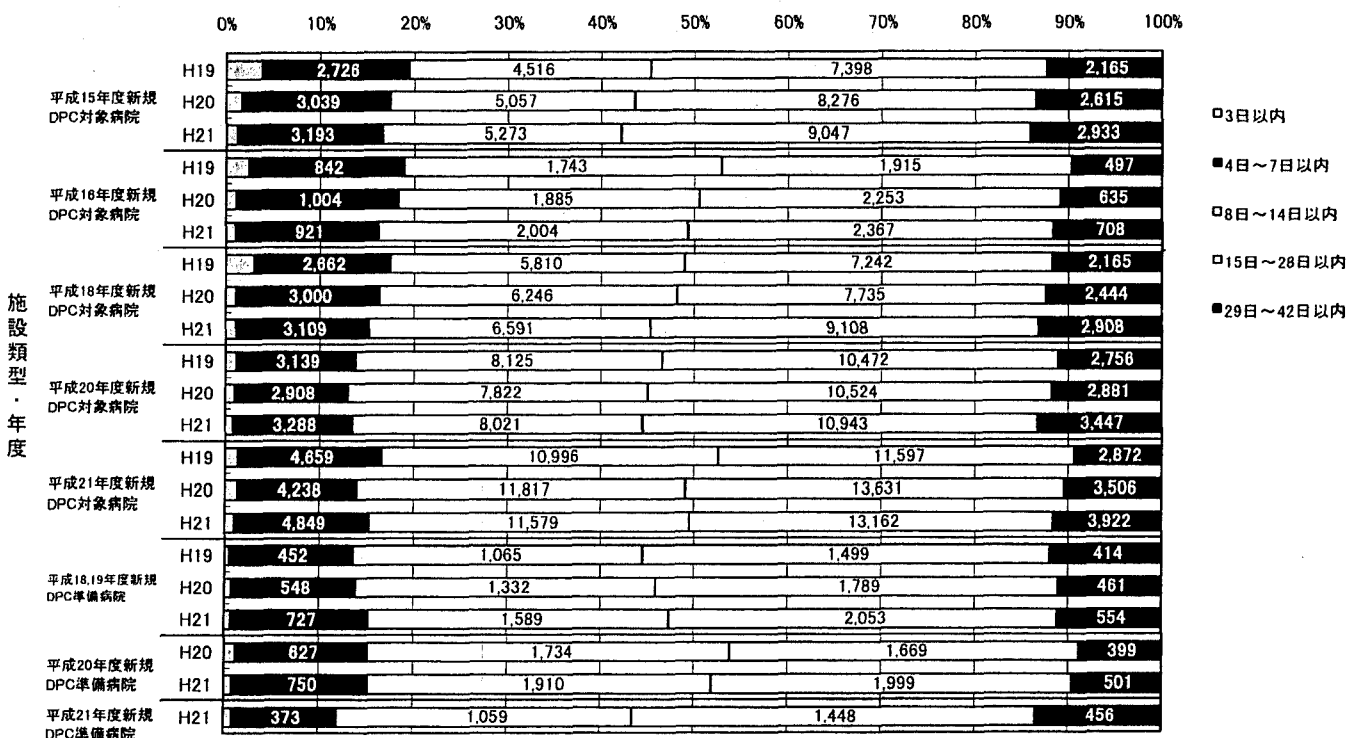
図表2-⑨-2 前回再入院からの期間別・再入院割合



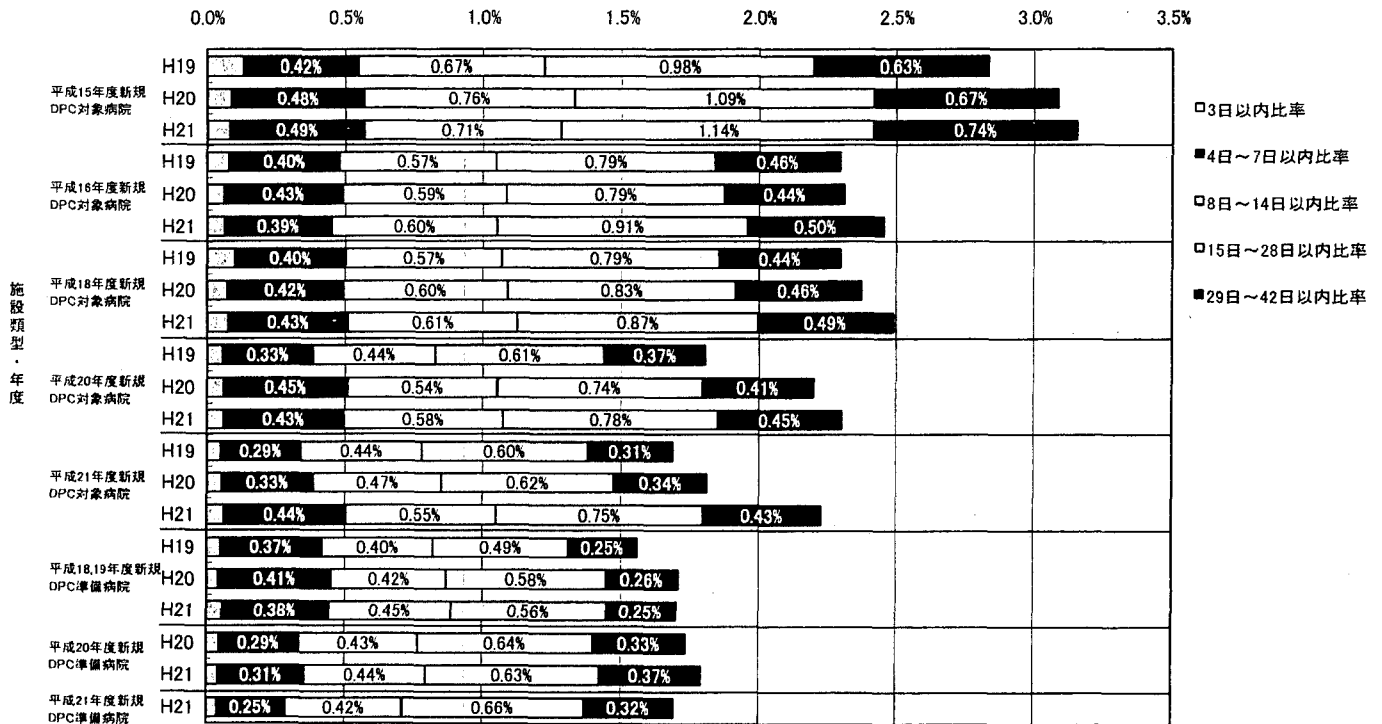
図表2-⑩-1 計画的再入院における理由のうち「化学療法・放射線療法のため」の
期間別・退院症例に対する再入院比率



図表2-⑩-2 計画的再入院における理由のうち「化学療法・放射線療法のため」の期間別・再入院割合

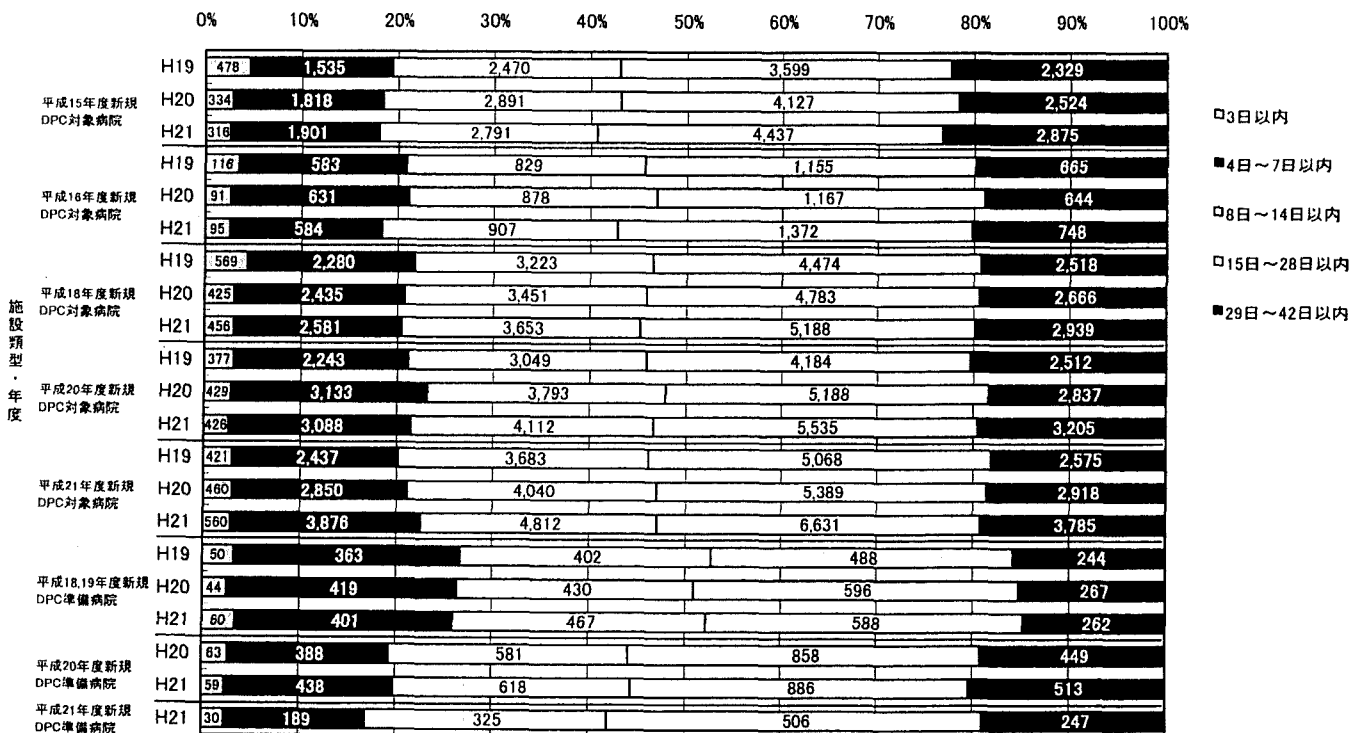


図表2-①-1 計画的再入院における理由のうち「検査入院後手術のため」と「計画的手術・処置のため」の期間別・退院症例に対する再入院比率



19

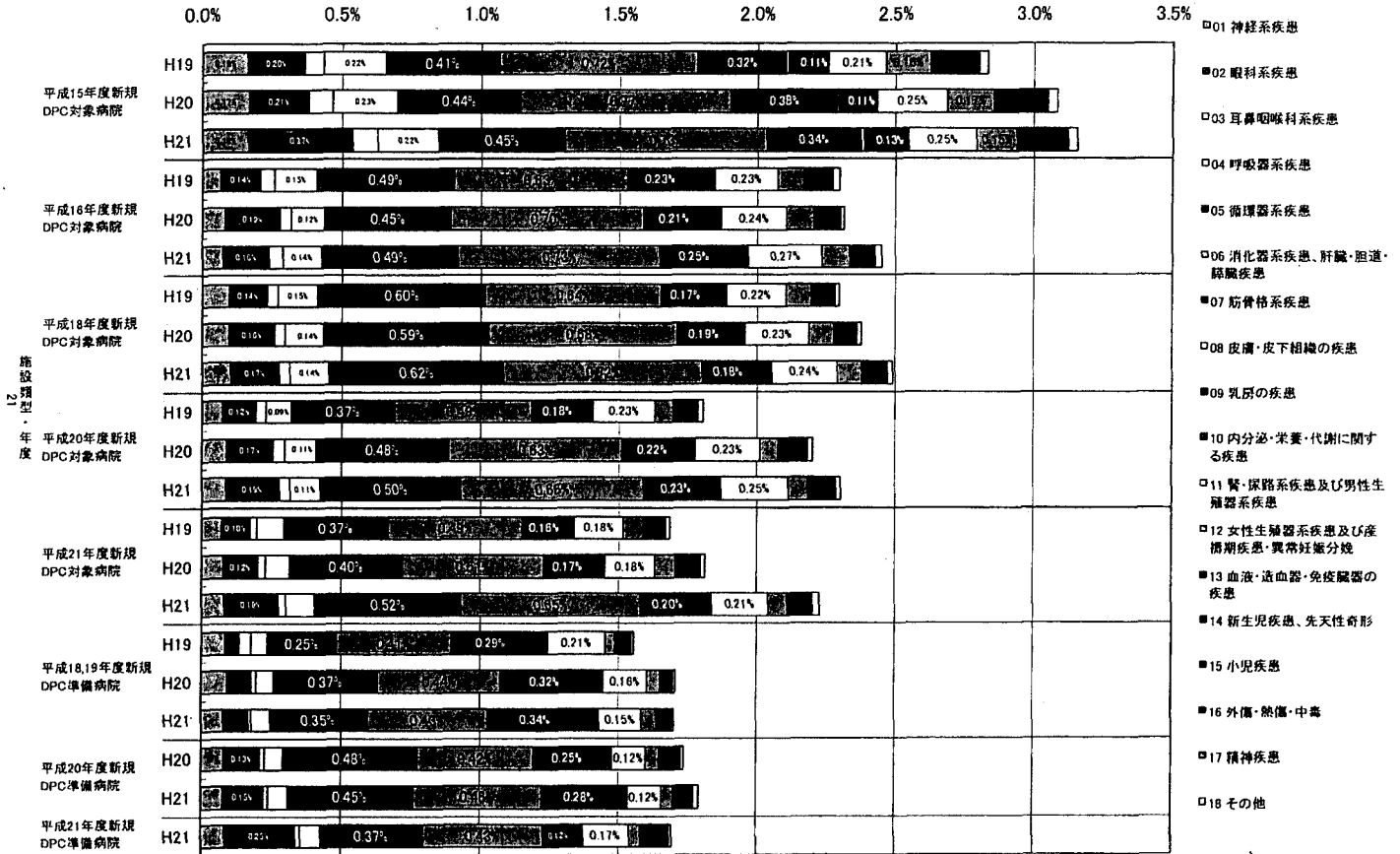
図表2-①-2 計画的再入院における理由のうち「検査入院後手術のため」と「計画的手術・処置のため」の期間別・再入院割合



20

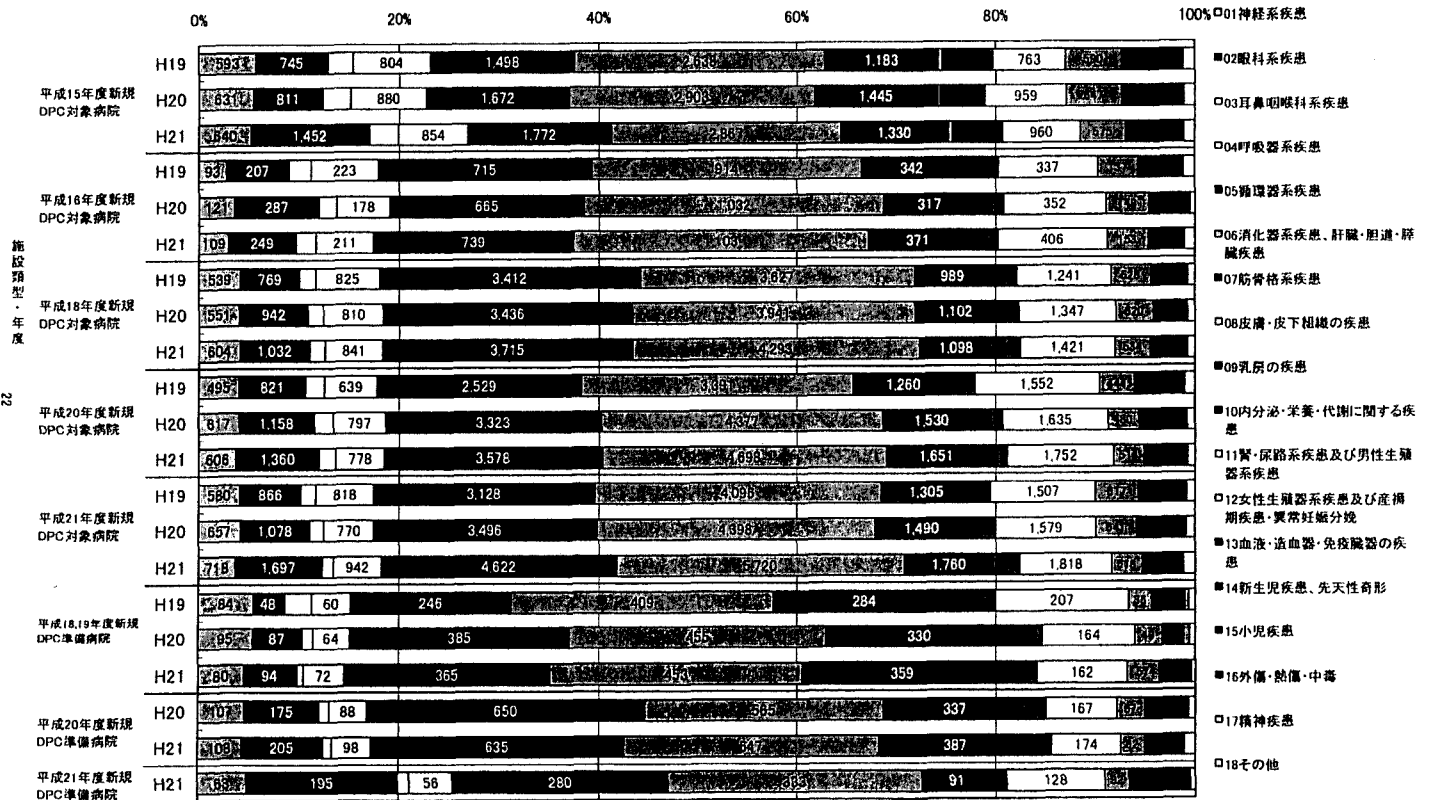
図表2-⑫-1 計画的再入院における理由のうち「検査入院後手術のため」と「計画的手術・処置のため」に該当した症例のMDC別・退院症例に対する再入院比率

MDC



図表2-⑫-2 計画的再入院における理由のうち「検査入院後手術のため」と「計画的手術・処置のため」に該当した症例のMDC別・再入院割合

MDC

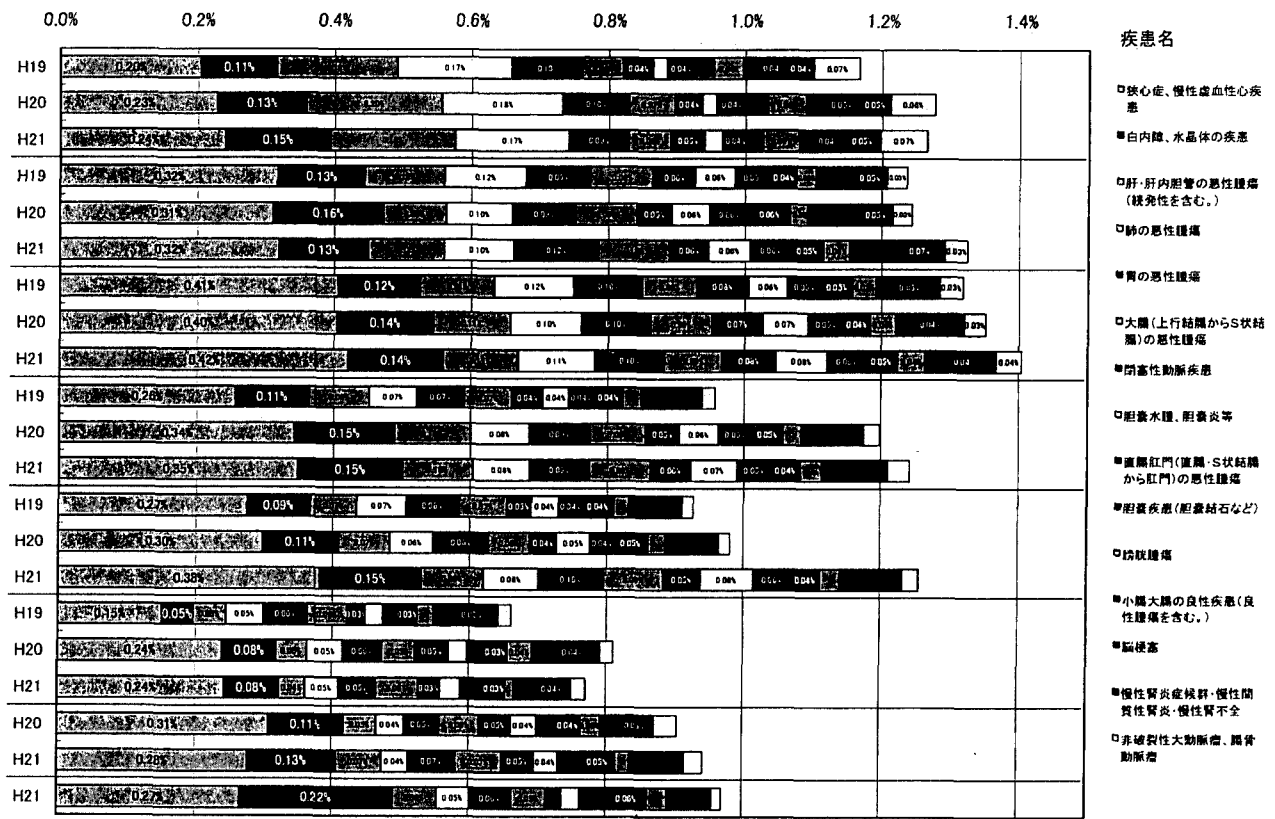


施設類型・年度

施設類型・年度

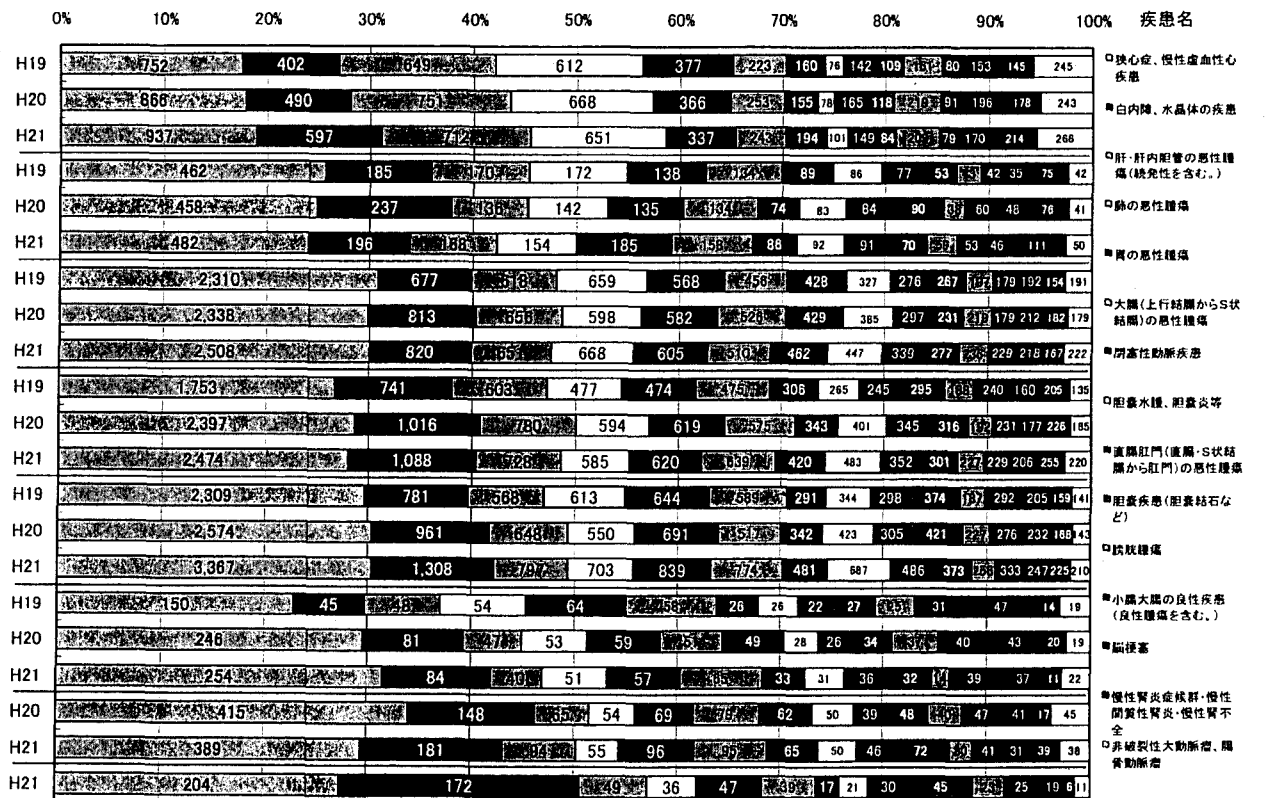
図表2-⑬-1 計画的再入院における理由のうち「検査入院後手術のため」と「計画的手術・処置のため」に該当した疾患名別(上位15疾患)・退院症例に対する再入院比率

施設類型・年度

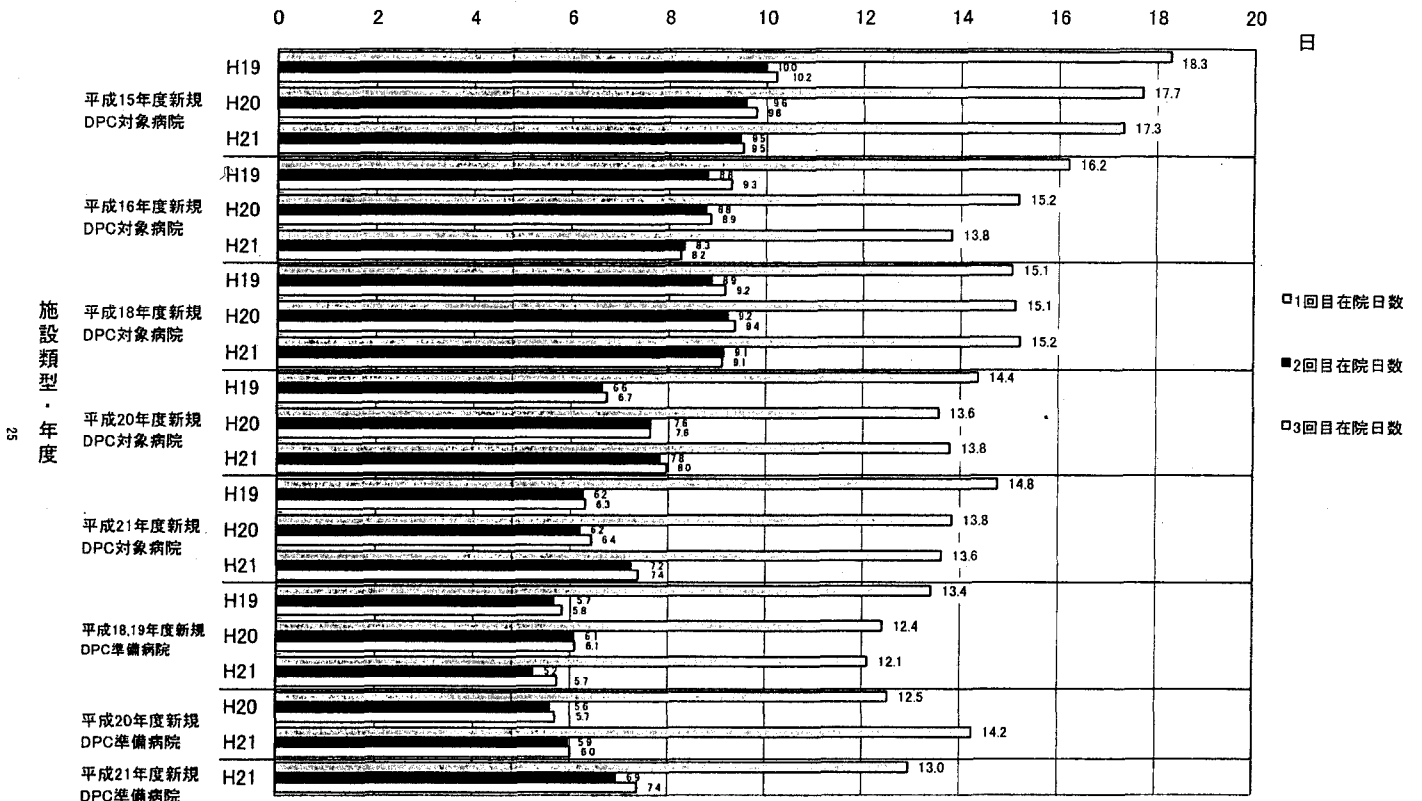


図表2-⑬-2 計画的再入院における理由のうち「検査入院後手術のため」と「計画的手術・処置のため」に該当した疾患名別(上位15疾患)・再入院割合

施設類型・年度

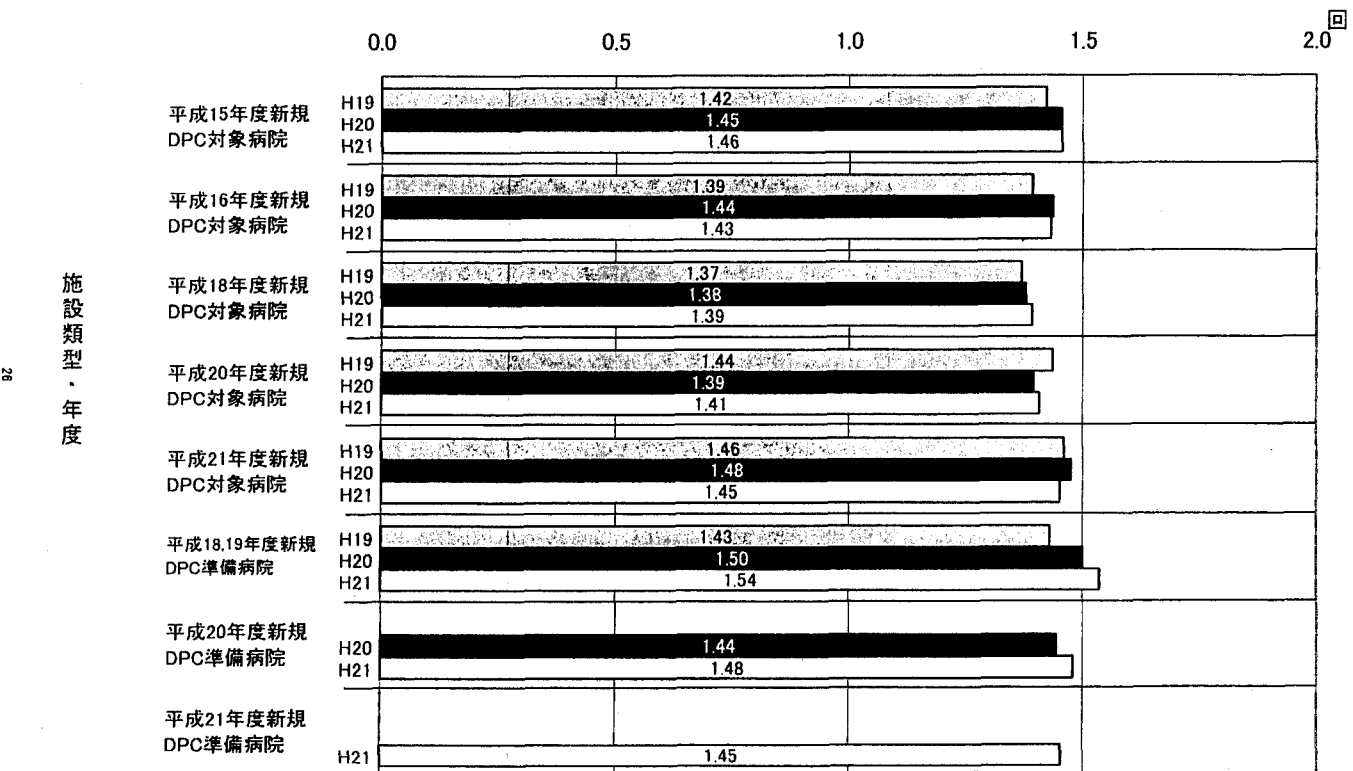


図表2-⑭ 同一病名で「化学療法・放射線療法あり」の再入院回数別在院日数



※1回目入院は1回目再入院が「化学療法・放射線療法あり」の前入院データのため、再入院理由のデータがなく、様式1から化学療法有無を判別し掲載した
 ※同一病名の有無は前入院の「医療資源を最も投入した傷病名」と今回入院の「入院の契機となった傷病名」から決定される診断群分類の上6桁の同異にて判別した

図表2-⑮ 1患者あたりの再入院回数(退院症例数/実患者数)



図表3 平成21年度調査対象医療機関数及び分析データ数
再転棟に係る調査

1.調査対象病院数と回答病院数

施設類型	再転棟調査対象病院数(A)		再転棟調査回答病院数(B)		再転棟調査回答病院率(B/A)	
	H20	H21	H20	H21	H20	H21
平成15年度新規DPC対象病院	25	23	25	23	100.0%	100.0%
平成16年度新規DPC対象病院	17	16	17	16	100.0%	100.0%
平成18年度新規DPC対象病院	73	66	73	66	100.0%	100.0%
平成20年度新規DPC対象病院	132	138	132	138	100.0%	100.0%
平成21年度新規DPC対象病院	229	220	229	220	100.0%	100.0%
平成18,19年度新規DPC準備病院	54	64	54	64	100.0%	100.0%
平成20年度新規DPC準備病院	57	62	57	62	100.0%	100.0%
平成21年度新規DPC準備病院		24		24		100.0%
総計	587	611	587	611	100.0%	100.0%

2.分析対象症例数と分析対象回答症例数

施設類型	分析対象退院症例数(C)		分析対象再転棟症例数(D)		分析対象回答症例数(E)		回答率(E/D)	
	H20	H21	H20	H21	H20	H21	H20	H21
平成15年度新規DPC対象病院	378,957	390,658	51	35	50	34	98.0%	97.1%
平成16年度新規DPC対象病院	147,572	151,040	78	66	78	66	100.0%	100.0%
平成18年度新規DPC対象病院	579,213	595,186	221	277	221	277	100.0%	100.0%
平成20年度新規DPC対象病院	698,887	710,775	591	598	590	598	99.8%	100.0%
平成21年度新規DPC対象病院	864,716	882,515	1,006	712	998	705	99.2%	99.0%
平成18,19年度新規DPC準備病院	102,915	104,669	213	211	213	211	100.0%	100.0%
平成20年度新規DPC準備病院	134,871	140,394	197	190	196	190	99.5%	100.0%
平成21年度新規DPC準備病院		76,701		70		70		100.0%
総計	2,907,131	3,051,938	2,357	2,159	2,346	2,151	99.5%	99.6%

3.再転棟率

施設類型	再転棟率(D/C)	
	H20	H21
平成15年度新規DPC対象病院	0.01%	0.01%
平成16年度新規DPC対象病院	0.05%	0.04%
平成18年度新規DPC対象病院	0.04%	0.05%
平成20年度新規DPC対象病院	0.08%	0.08%
平成21年度新規DPC対象病院	0.12%	0.08%
平成18,19年度新規DPC準備病院	0.21%	0.20%
平成20年度新規DPC準備病院	0.15%	0.14%
平成21年度新規DPC準備病院		0.09%
総計	0.08%	0.07%

※1.分析対象退院症例数は平成21年度12月末時点で病院から提出された7月～10月データクリーニング処理を施した後、一般病棟入院者の患者を累計対象とした退院症例数である

※2.分析対象再転棟数は7月～10月の様式1の子様式1レコードが作成されている症例のうち、1入院内で一般病棟からその他の病棟へ転棟しさらに一般病棟へ再転棟した場合の再転棟数である

図表4-① 年度別・再転棟率

