

「医師需給に係る医師の勤務状況調査」中間報告 2

医師需給に係る医師の勤務状況調査の実施状況

平成 18 年 3 月 27 日

1. 調査対象 : 医療機関(病院及び診療所)の全医師(非常勤医師・研修医を含む)より抽出調査

2. 調査参加施設 実施状況

(1) 病院

	病院種類	参加 病院数	事務局 発送数	院内配布 概数*	事務局 回収数**
1	国立病院機構	11	1,175	1,086	614
2	自治体病院	31	3,410	3,001	1,444
3	大学病院	4	3,000	2,565	1,093
4	日本病院協会 民間病院	8	1,310	663	508
5	済生会	7	425	238	210
6	日本赤十字	3	160	80	108
7	厚生連	6	470	237	102
8	全日本病院協会	97	4,037	2,773	1,846
9	地域医療振興協会	9	269	205	163
10	日本精神科病院協会	57	1,026	768	562
	合計	233	15,282	11,616	6,650

* 配布概数: 参加施設が病院内で実際に調査票を配布した数を報告していない場合、調査事務局からの発送数を実際の配布数と想定して概数とした。

** 事務局確認回収数: データ入力済調査票数

(2) 診療所

	発送 準備数	配布数	回答数 (無床)	(有床)	合計
東京都内医師会	110	110	43	0	43
茨城県	300		60	22	82
青森県	800	青森県医師会に確認中	199	90	289
佐賀県	219	無床 123 有床 96	95	40	135
三重県	282	282	76	13	89
地域医療振興協会	29	29	0	12	12
合計			473	177	650

医師需給に係る医師の勤務状況調査（病院分）集計結果（中間報告2）

回答数

医師数：6650人
病院数：239 施設
回収率（188施設のデータ）：平均76%

Q1 - Q3. 属性等

男性医師（5299人） 平均年齢：42.8（±11.2）歳（24-88） 卒業年：1989年（1942-2005）
女性医師（1141人） 平均年齢：35.8（±8.9）歳（24-84） 卒業年：1995年（1951-2005）
（性別・年齢の不明 210人）

年齢(歳)	男性(人)	女性(人)	合計(人)	割合(%)
24～29	502	284	786	11.8%
30～34	902	351	1253	18.8%
35～39	860	205	1065	16.0%
40～44	935	131	1066	16.0%
45～49	829	76	905	13.6%
50～54	486	40	526	7.9%
55～59	369	32	401	6.0%
60～64	178	11	189	2.8%
65～69	98	3	101	1.5%
70～74	60	5	65	1.0%
75～79	53	2	55	0.8%
80以上	27	1	28	0.4%
		不明	210	3.2%

Q4. 診療科（複数回答）（有効回答 6439 人、不明 211 人）

内科	33.8%
外科	31.3%
産婦人科	3.6%
小児科	5.0%
精神科	7.7%
麻酔科	5.4%
病理	1.0%
放射線科	3.6%
その他	10.4%

Q5-1. 常勤・非常勤（有効回答 6454 人、不明 196 人）

常勤： 4678 人 72.5%
非常勤： 1776 人 27.5%

Q5-2. 「この病院」以外での勤務時間（平均的な1週間の合計）
（有効回答 4988 人、不明・無効回答 1662 人）

常勤：	3472 人	6.7 時間/週	±14.4
非常勤：	1516 人	33.4 時間/週	±24.8

Q6. 役職（複数回答）（有効回答 6321 人、不明・無効回答 419 人）

初期臨床研修医	5.9%
管理職（医長以上）	39.2%
管理職以外のスタッフ医師	38.7%
研究員	2.2%
大学院生	4.3%
その他	10.1%

Q7. 家庭環境（複数回答）（有効回答 6457 人、不明・無効回答 193 人）

独身	25.7%	
配偶者あり	62.3%	
要介護の家族有	2.1%	
中学生以下の子供あり	35.4%	
夫婦共働き	24.6%	（うちフルタイムは 67.2%）

Q8. 「この病院」に3年以上勤務：
3318 人（51.6%）

→ 3年前と比較した勤務負担

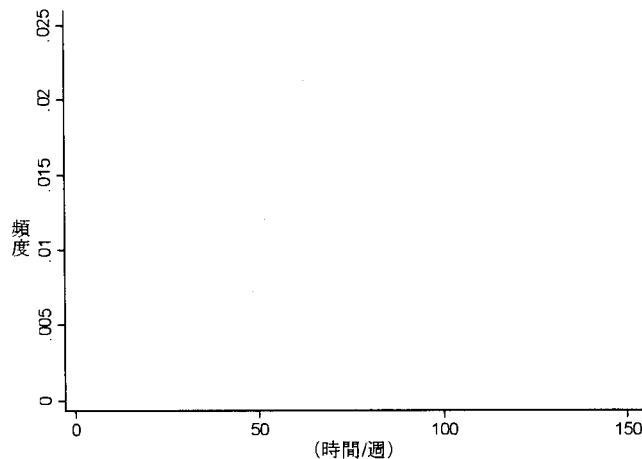
変わらない：	896 人	27.3%
減っている：	164 人	5.0%
増えている：	2,219 人	67.7%

→ 増えている（または減っている）理由（複数回答）：

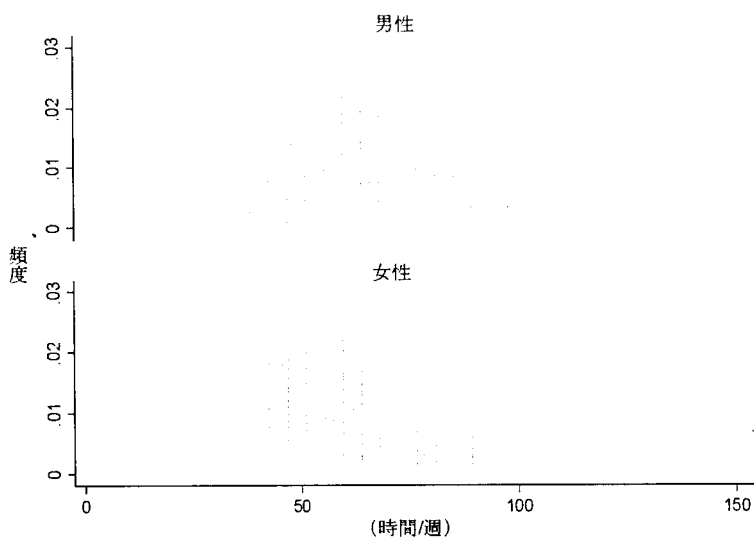
外来患者数の増加（または減少）	48.3%
外来患者1人に費やす時間	28.9%
入院患者数の増加（または減少）	32.7%
入院患者1人に費やす時間	26.9%
教育・指導	49.4%
病院内の診療外業務（院内委員会活動・会議など）	62.3%
その他	25.3%

Q9-1. 1週間当りの勤務時間（常勤のみ、「実際の始業・就業時間」より算出）

全体（4077人）： 63.3時間/週（±20.2） （最大152.5）
（無効回答601人）



男性（3393人）： 63.8時間/週（±20.2） （最大152.5）
女性（634人）： 60.6時間/週（±19.9） （最大141.6）
（性別不明 10人）



Graphs by Q2

Q9-2. 勤務時間の内訳（常勤のみ）

（月曜日から金曜日：勤務時間毎の平均時間/日（標準偏差））

	月曜日	火曜日	水曜日	木曜日	金曜日
外来診療	3.0 (±3.1)	2.8 (±3.0)	2.7 (±3.1)	2.7 (±3.0)	2.7 (±3.1)
入院診療	4.6 (±4.1)	4.4 (±4.0)	4.3 (±4.0)	4.3 (±4.0)	4.1 (±4.0)
自己研修	0.7 (±1.4)	0.7 (±1.3)	0.7 (±1.3)	0.7 (±1.3)	0.7 (±1.5)
教育	0.4 (±1.0)	0.4 (±0.9)	0.4 (±0.9)	0.4 (±0.9)	0.3 (±0.9)
研究	0.5 (±1.4)	0.5 (±1.4)	0.4 (±1.3)	0.4 (±1.3)	0.4 (±1.4)
休憩	0.8 (±1.0)	0.8 (±1.1)	0.8 (±1.3)	0.8 (±1.3)	0.8 (±1.1)
その他	1.2 (±2.3)	1.2 (±2.4)	1.2 (±2.4)	1.2 (±2.4)	1.1 (±2.4)

（土曜日・日曜日：勤務時間毎の平均時間/日（標準偏差））

	土曜日	日曜日	
外来診療	1.0 (±2.4)	0.4 (±1.8)	15.3
入院診療	1.7 (±2.9)	1.0 (±2.3)	24.4
自己研修	0.6 (±1.7)	0.3 (±1.2)	4.4
教育	0.1 (±1.0)	0.0 (±0.5)	2
研究	0.3 (±1.3)	0.2 (±1.0)	2.7
休憩	0.4 (±1.3)	0.3 (±1.6)	4.7
その他	0.6 (±2.2)	0.3 (±1.8)	6.8
		合計	60.3

Q9-3. その日の診察患者数（常勤のみ）

（月曜日から金曜日：平均患者数/日（標準偏差））

	月曜日	火曜日	水曜日	木曜日	金曜日
外来診察患者	18.6 (±21.7)	17.2 (±21.0)	17.7 (±22.1)	16.9 (±20.8)	17.6 (±21.0)
受持在院患者	12.8 (±14.5)	13.0 (±14.7)	12.8 (±14.2)	13.0 (±14.6)	13.2 (±14.6)
うち診察した患者	12.6 (±13.4)	12.3 (±13.4)	12.5 (±13.9)	12.3 (±13.5)	12.4 (±14.3)
うち退院した患者	0.4 (±1.0)	0.5 (±1.5)	0.5 (±1.3)	0.5 (±1.1)	0.5 (±1.0)

（土曜日・日曜日：平均患者数/日（標準偏差））

	土曜日	日曜日
外来診察患者	8.3 (±16.2)	1.8 (±7.2)
受持在院患者	12.7 (±14.2)	11.1 (±13.7)
うち診察した患者	9.1 (±11.6)	5.7 (±8.1)
うち退院した患者	0.5 (±1.0)	0.3 (±1.2)

Q9-4. On-callの有無（常勤のみ）（有効回答 3369 人、不明 1309 人）

	月曜日	火曜日	水曜日	木曜日	金曜日	土曜日	日曜日
有り(%)	28.5	27.5	27.9	28.1	27.8	29.6	31.2

回数(回/週)	人数(人)	割合(%)
0	1,536	45.6
1	498	14.8
2	300	8.9
3	203	6.0
4	124	3.7
5	118	3.5
6	102	3.0
7	488	14.5
合計	3,369	

分析 1 病院の非常勤医師の特徴

1. 属性等

男性医師 (1364人) 平均年齢：42.0 (±12.2) 歳 (24-86) 卒業年：1991年 (1945-2005)
 女性医師 (398人) 平均年齢：34.5 (±8.5) 歳 (24-84) 卒業年：1996年 (1951-2005)
 (属性等の不明 14人)

2. 1週間当りの勤務時間 (非常勤のみ、「実際の始業・就業時間」より算出)

全体 (1635人、不明141人)：27.0時間/週 (±29.8) (最大145)
 男性 (1263人)：25.8時間/週 (±29.4) (最大145)
 女性 (364人)：30.9時間/週 (±30.5) (最大131)
 (性別不明 8人)

3. 「この病院」以外での勤務時間 (非常勤のみ、平均的な1週間の合計)

全体 (1516人、不明260人)：33.4時間/週 ±24.8
 男性 (1180人)：35.8時間/週 ±24.3
 女性 (330人)：25.1時間/週 ±25.0
 (性別不明 6人)

4. 診療科

	非常勤	常勤
内科	37.1%	32.4%
外科	27.6%	32.8%
産婦人科	2.0%	4.2%
小児科	4.5%	5.2%
精神科	8.7%	7.3%
麻酔科	4.9%	5.6%
病理	0.6%	1.2%
放射線科	3.1%	3.8%
その他	13.0%	9.5%

5. 役職 (複数回答)

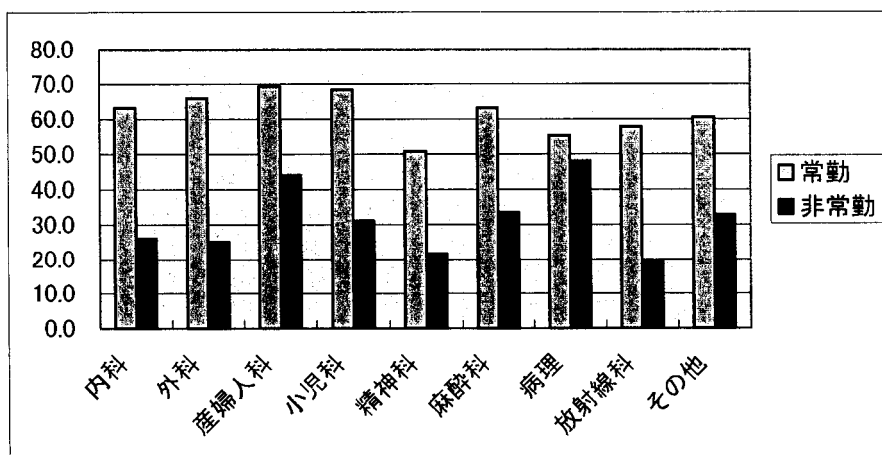
	非常勤	常勤
初期臨床研修医	10.4%	4.2%
管理職 (医長以上)	7.8%	50.8%
管理職以外のスタッフ医師	40.0%	38.2%
研究員	3.1%	1.8%
大学院生	13.3%	1.0%
その他	25.7%	4.4%

6. 家庭環境 (複数回答)

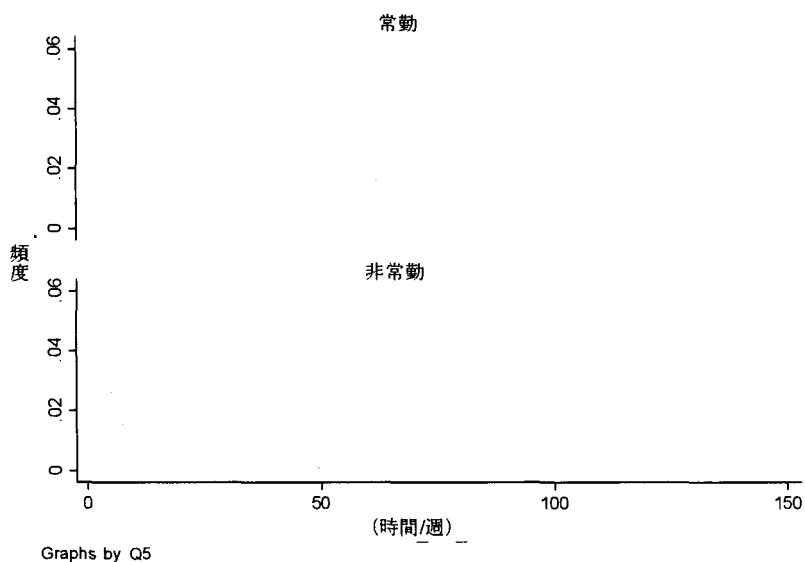
	非常勤	常勤
独身	35.0%	22.0%
配偶者あり	54.8%	65.3%
要介護の家族あり	1.7%	2.2%
中学生以下の子供あり	27.8%	38.4%
夫婦共働き	22.6%	25.3%

分析2 診療科別の1週間の勤務時間（「実際の始業・就業時間」より算出、(時間/週)）

診療科	常勤	非常勤
内科	63.3	26.1
外科	66.1	25.1
産婦人科	69.3	44.0
小児科	68.4	31.1
精神科	50.8	21.6
麻酔科	63.3	33.4
病理	55.3	48.0
放射線科	57.8	19.2
その他	60.5	32.6

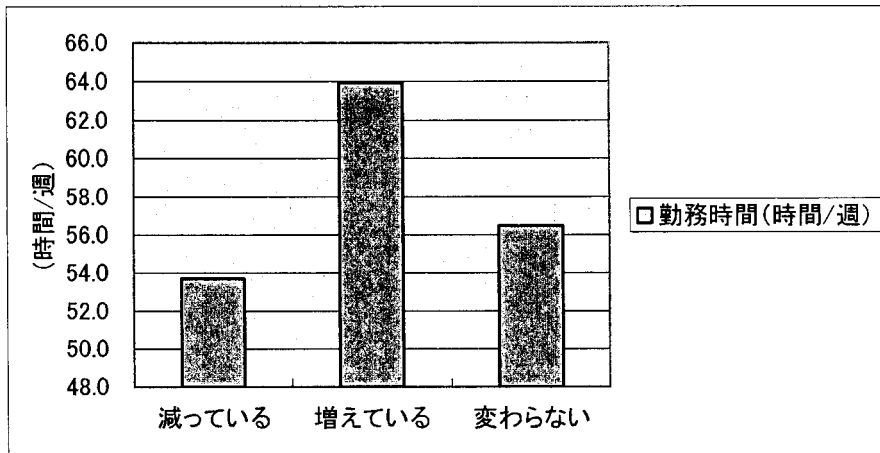


分析3 1週間の勤務時間の分布（常勤と非常勤）（「実際の始業・就業時間」より算出、（時間/週））



分析4 勤務の負担と勤務時間（常勤のみ、「実際の始業・就業時間」より算出、（時間/週））

3年前と比較して 勤務の負担は	勤務時間(時間/週)
減っている	53.7
増えている	63.9
変わらない	56.5



医師需給に係る医師の勤務状況調査（有床診療所）集計結果（中間報告2）

回答数

医師数：177人

参加グループ：6箇所（東京都内、茨城県、青森県、佐賀県、三重県、地域医療振興協会）

回収率：（現在確認中）

Q1 - Q3. 属性等

男性医師（159人） 平均年齢：57.7（±12.2）歳（29-84） 卒業年：1974年（1945-2003）

女性医師（17人） 平均年齢：48.6（±13.7）歳（31-77） 卒業年：1983年（1951-1999）

（性別・年齢の不明 1人）

年齢(歳)	男性(人)	女性(人)	合計(人)	割合(%)
24～29	2	0	2	1.1%
30～39	7	5	12	6.8%
40～49	29	5	34	19.2%
50～59	58	3	61	34.5%
60～69	30	2	32	18.1%
70～79	27	2	29	16.4%
80以上	6	0	6	3.4%
		不明	1	0.6%

Q4. 診療科（複数回答）（有効回答176人、不明1人）

内科	49%
外科	39%
産婦人科	14%
小児科	9%
精神科	0%
その他	11%

Q5. 診療所の病床数（有効回答数177人）

平均病床数：15.9（±14.9）床（2-138）

Q6. 常勤・非常勤（有効回答177人）

常勤：	161人	91.0%
非常勤：	16人	9.0%

Q7. 「この診療所」以外での勤務時間（平均的な1週間の合計）

（有効回答155人、不明・無効回答22人）

常勤：	144人	3.8時間/週	±11.6	(0 - 66)
非常勤：	11人	29.8時間/週	±21.5	(0 - 60)

Q8. 役職（有効回答 176 人、不明・無効回答 1 人）

診療所所長	75.6
所長以外の勤務医師	13.6
その他	10.8

Q7. 家庭環境（複数回答）（有効回答 173 人、不明・無効回答 4 人）

独身	7.5%	
配偶者あり	79.2%	
要介護の家族有	5.8%	
中学生以下の子供あり	23.7%	
夫婦共働き	24.9%	（うちフルタイムは 74.4%）

Q10. 「この診療所」に3年以上勤務：

152 人（86.9%）

→ 3年前と比較した勤務負担

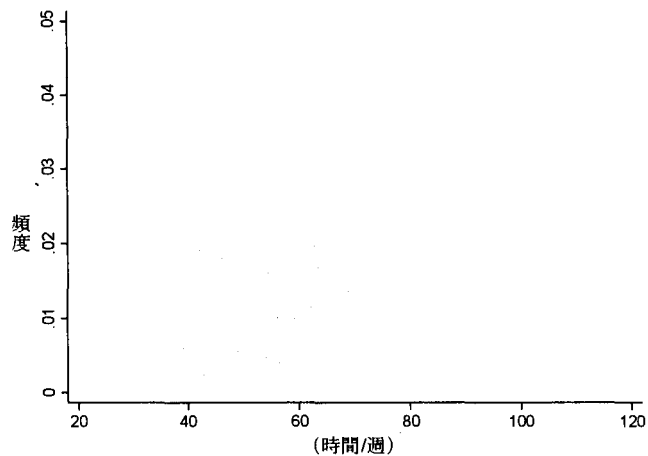
変わらない：	52 人	34.9%
減っている：	43 人	28.9%
増えている：	54 人	36.2%

→ 増えている（または減っている）理由：

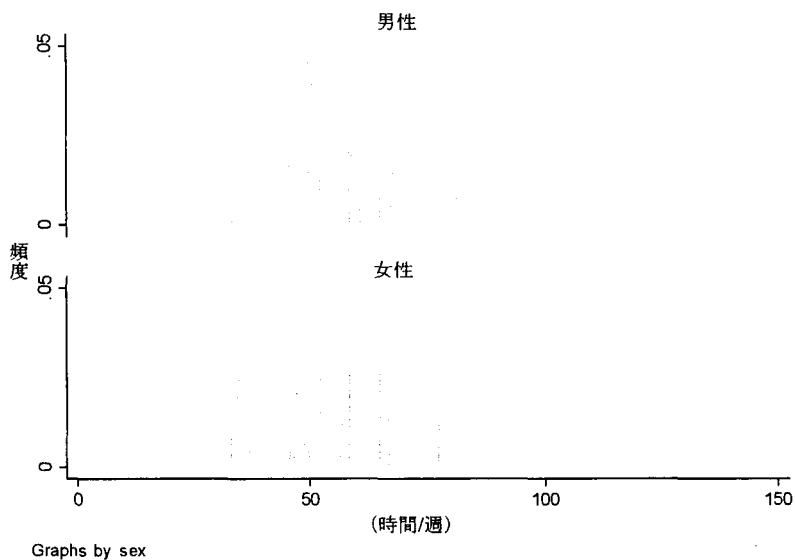
外来患者数の増加（または減少）：	32%
外来患者 1 人に費やす時間：	32%
入院患者数の増加（または減少）：	9%
入院患者 1 人に費やす時間：	15%
教育・指導：	13%
診療所内の診療外業務： （会議など）	34%
その他：	54%

Q11-1. 1週間当りの勤務時間（常勤のみ、「実際の始業・就業時間」より算出）

全体（142人）： 54.6時間/週（±11.5） （最大115.5）
（無効回答19人）



男性（131人）： 54.4時間/週（±11.3） （最大115.5）
女性（11人）： 57.2時間/週（±13.5） （最大82.5）
（無効回答19人）



Q11-2. 勤務時間の内訳（常勤のみ）

（月曜日から金曜日：勤務時間毎の平均時間/日（±標準偏差））

	月曜日	火曜日	水曜日	木曜日	金曜日
外来診療	6.5 (±2.5)	6.0 (±2.6)	5.6 (±2.7)	5.1 (±2.9)	5.8 (±2.8)
入院診療	0.9 (±2.3)	1.0 (±2.4)	0.9 (±2.3)	1.0 (±2.4)	0.9 (±2.4)
自己研修	0.4 (±0.7)	0.4 (±0.8)	0.4 (±0.8)	0.4 (±0.8)	0.4 (±0.8)
教育	0.1 (±0.3)	0.1 (±0.4)	0.1 (±0.4)	0.1 (±0.2)	0.1 (±0.2)
研究	0.0 (±0.2)	0.0 (±0.3)	0.0 (±0.2)	0.1 (±0.5)	0.1 (±0.3)
休憩	1.4 (±1.8)	1.3 (±1.8)	1.2 (±1.9)	1.1 (±1.9)	1.2 (±1.7)
その他	0.3 (±0.8)	0.4 (±0.9)	0.5 (±1.1)	0.5 (±1.3)	0.4 (±1.0)

（土曜日・日曜日：勤務時間毎の平均時間/日（標準偏差））

	土曜日	日曜日	
外来診療	3.7 (±2.3)	0.6 (±1.5)	33.3
入院診療	0.6 (±2.1)	0.4 (±2.0)	5.7
自己研修	0.3 (±0.7)	0.0 (±1.0)	2.3
教育	0.0 (±0.3)	0.0 (±0.3)	0.5
研究	0.0 (±0.2)	0.0 (±0.1)	0.2
休憩	0.5 (±1.6)	0.2 (±2.0)	6.9
その他	0.2 (±0.7)	0.1 (±0.8)	2.4
		合計	51.3

Q11-3. その日の診察患者数（常勤のみ）

（月曜日から金曜日：平均患者数/日（±標準偏差））

	月曜日	火曜日	水曜日	木曜日	金曜日
外来診察患者	77.7 (±51.7)	68.2 (±48.0)	63.1 (±43.6)	62.4 (±49.0)	75.4 (±51.0)
受持在院患者	15.1 (±30.3)	14.7 (±26.4)	13.9 (±25.0)	13.5 (±23.5)	14.9 (±30.2)
うち診察した患者	31.6 (±34.7)	28.4 (±30.2)	27.6 (±30.8)	26.2 (±29.5)	30.6 (±33.6)
うち退院した患者	0.3 (±0.6)	0.4 (±0.8)	0.4 (±0.9)	0.5 (±1.0)	0.4 (±1.3)

（土曜日・日曜日：平均患者数/日（標準偏差））

	土曜日	日曜日
外来診察患者	60.1 (±40.6)	9.4 (±20.3)
受持在院患者	12.9 (±23.3)	9.1 (±13.6)
うち診察した患者	26.8 (±30.5)	6.8 (±12.1)
うち退院した患者	0.4 (±1.0)	0.2 (±0.6)

Q11-4. On-callの有無（常勤のみ）（有効回答 125 人、不明 36 人）

	月曜日	火曜日	水曜日	木曜日	金曜日	土曜日	日曜日
有り(%)	42.6	39.9	41.0	41.0	39.3	43.2	44.9

回数(回/週)	人数(人)	割合(%)
0	59	47.2
1	6	4.8
2	5	4.0
3	2	1.6
4	3	2.4
5	3	2.4
6	3	2.4
7	44	35.2
合計	125	

医師需給に係る医師の勤務状況調査（無床診療所）集計結果（中間報告2）

回答数

医師数：473 人

参加グループ：6 箇所（東京都内、茨城県、青森県、佐賀県、三重県、地域医療振興協会）

回収率：（現在確認中）

Q1 - Q3. 属性等

男性医師（413人） 平均年齢：59.9（±12.8）歳（32-90） 卒業年（388人）：1972年（1943-1999）

女性医師（58人） 平均年齢：55.6（±13.3）歳（32-86） 卒業年（51人）：1978年（1948-2000）

（性別・年齢の不明 2人）

年齢(歳)	男性(人)	女性(人)	合計(人)	割合(%)
24～29	0	0	0	0.0%
30～34	2	3	5	1.1%
35～39	14	3	17	3.6%
40～44	32	7	39	8.2%
45～49	48	9	57	12.1%
50～54	72	12	84	17.8%
55～59	54	7	61	12.9%
60～64	42	6	48	10.1%
65～69	31	2	33	7.0%
70～74	41	1	42	8.9%
75～79	54	4	58	12.3%
80 以上	23	4	27	5.7%
		不明	2	0.4%

Q4. 診療科(複数回答) (有効回答 465 人、不明 8 人)

内科	48.8%
外科	28.2%
産婦人科	2.8%
小児科	18.5%
精神科	1.7%
その他	12.9%

Q5. 常勤・非常勤 (有効回答 468 人、不明 5 人)

常勤：	452 人	96.6%
非常勤：	16 人	3.4%

Q6. 「この診療所」以外での勤務時間 (平均的な1週間の合計)

(有効回答 427 人、不明・無効回答 46 人)

常勤：	412 人	6.4 時間/週	±13.4	(0 - 60)
非常勤：	15 人	29.0 時間/週	±18.7	(0 - 50)

Q7. 役職 (有効回答 468 人、不明・無効回答 5 人)

診療所所長	88.0%
所長以外の勤務医師	9.6%
その他	2.4%

Q8. 家庭環境 (複数回答) (有効回答 467 人、不明・無効回答 6 人)

独身	6.9%	
配偶者あり	82.7%	
要介護の家族有	6.0%	
中学生以下の子供あり	19.5%	
夫婦共働き	32.1%	(うちフルタイムは 74.7%)

Q9. 「この診療所」に3年以上勤務：
398 人 (86.9%)

→ 3年前と比較した勤務負担

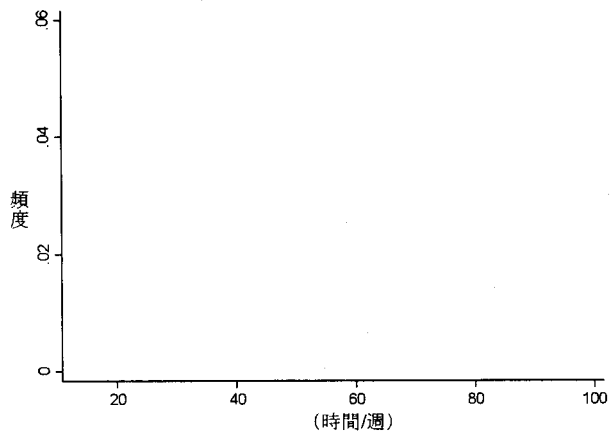
変わらない：	147 人	37.3%
減っている：	130 人	33.0%
増えている：	117 人	29.7%

→ 増えている (または減っている) 理由：

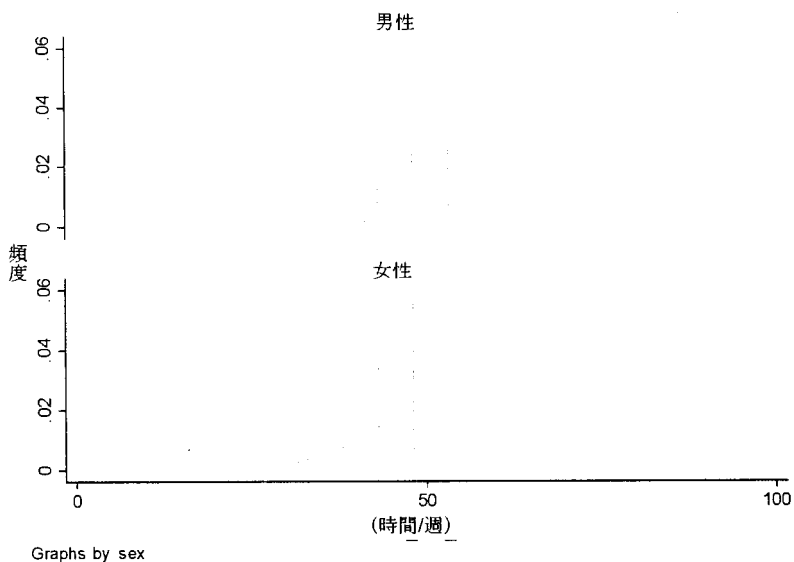
外来患者数の増加 (または減少)	33%
外来患者 1 人に費やす時間	24%
教育・指導	24%
診療所内の診療外業務 (会議など)	9%
その他	51%

Q10-1. 1週間当りの勤務時間（常勤のみ、「実際の始業・就業時間」より算出）

全体（394人）： 50.3時間/週（±9.9）（最大88.4）
（無効回答58人）



男性（346人）： 50.8時間/週（±9.7）（最大88.4）
女性（48人）： 46.7時間/週（±10.9）（最大76.3）
（無効回答58人）



Q10-2. 勤務時間の内訳（常勤のみ）

（月曜日から金曜日：勤務時間毎の平均時間/日（±標準偏差））

	月曜日	火曜日	水曜日	木曜日	金曜日
外来診療	6.8 (±2.7)	6.4 (±2.6)	5.7 (±2.6)	4.9 (±3.4)	6.5 (±2.7)
自己研修	0.5 (±0.8)	0.5 (±0.9)	0.5 (±0.9)	0.5 (±1.0)	0.5 (±0.9)
教育	0.1 (±0.5)	0.1 (±0.3)	0.1 (±0.3)	0.1 (±0.3)	0.1 (±0.5)
研究	0.1 (±0.3)	0.1 (±0.3)	0.1 (±0.3)	0.1 (±0.5)	0.1 (±0.3)
休憩	1.3 (±1.4)	1.3 (±1.4)	1.0 (±1.4)	0.8 (±1.2)	1.2 (±1.4)
その他	0.4 (±1.4)	0.5 (±1.4)	0.6 (±1.4)	0.6 (±1.7)	0.5 (±1.3)

（土曜日・日曜日：勤務時間毎の平均時間/日（標準偏差））

	土曜日	日曜日	
外来診療	4.3 (±2.3)	0.4 (±1.4)	35
自己研修	0.4 (±0.9)	0.3 (±1.0)	3.2
教育	0.1 (±0.3)	0.1 (±0.6)	0.7
研究	0.0 (±0.3)	0.0 (±0.4)	0.5
休憩	0.5 (±1.4)	0.1 (±1.1)	6.2
その他	0.4 (±1.5)	0.2 (±1.0)	3.2
		合計	48.8

Q11-3. その日の診察患者数（常勤のみ）

（月曜日から日曜日：平均患者数/日（±標準偏差））

	外来患者数
月曜日	71.9 (±52.2)
火曜日	61.4 (±45.8)
水曜日	54.9 (±44.3)
木曜日	48.8 (±40.2)
金曜日	67.9 (±47.8)
土曜日	54.6 (±38.7)
日曜日	3.8 (±11.9)

Q11-4. 夜間・休日当番の有無（常勤のみ）（有効回答 366 人、不明 86 人）

	月曜日	火曜日	水曜日	木曜日	金曜日	土曜日	日曜日
有り(%)	2.8	2.1	2.6	2.6	2.3	2.2	4.0

回数(回/週)	人数(人)	割合(%)
0	332	90.7
1	25	6.8
2	3	0.8
3	0	0.0
4	1	0.3
5	2	0.6
6	0	0.0
7	3	0.8
合計	366	