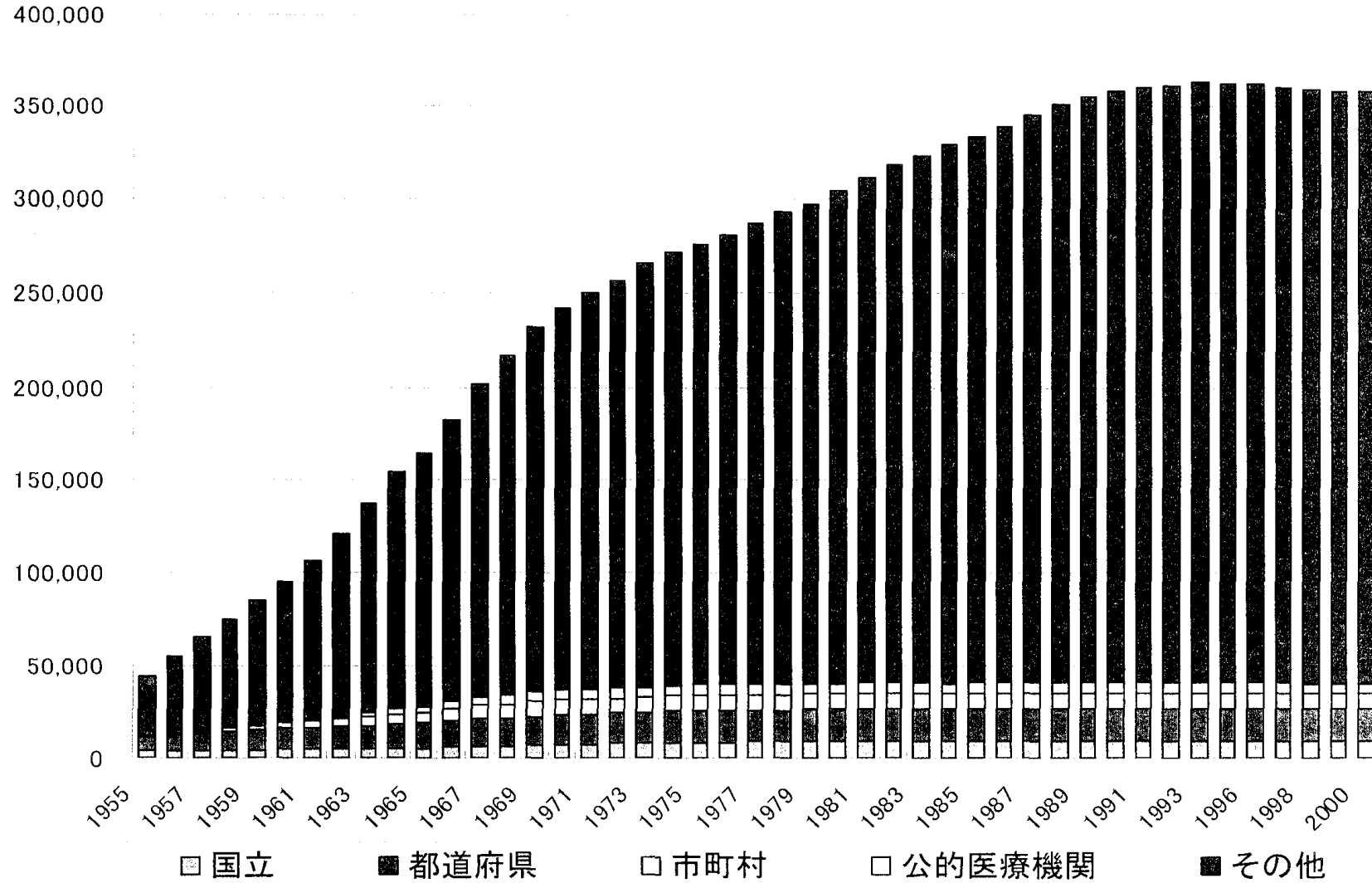


## 資料4

# 精神医療の現状分析に係る 基礎資料

# 我が国の精神病床数の推移

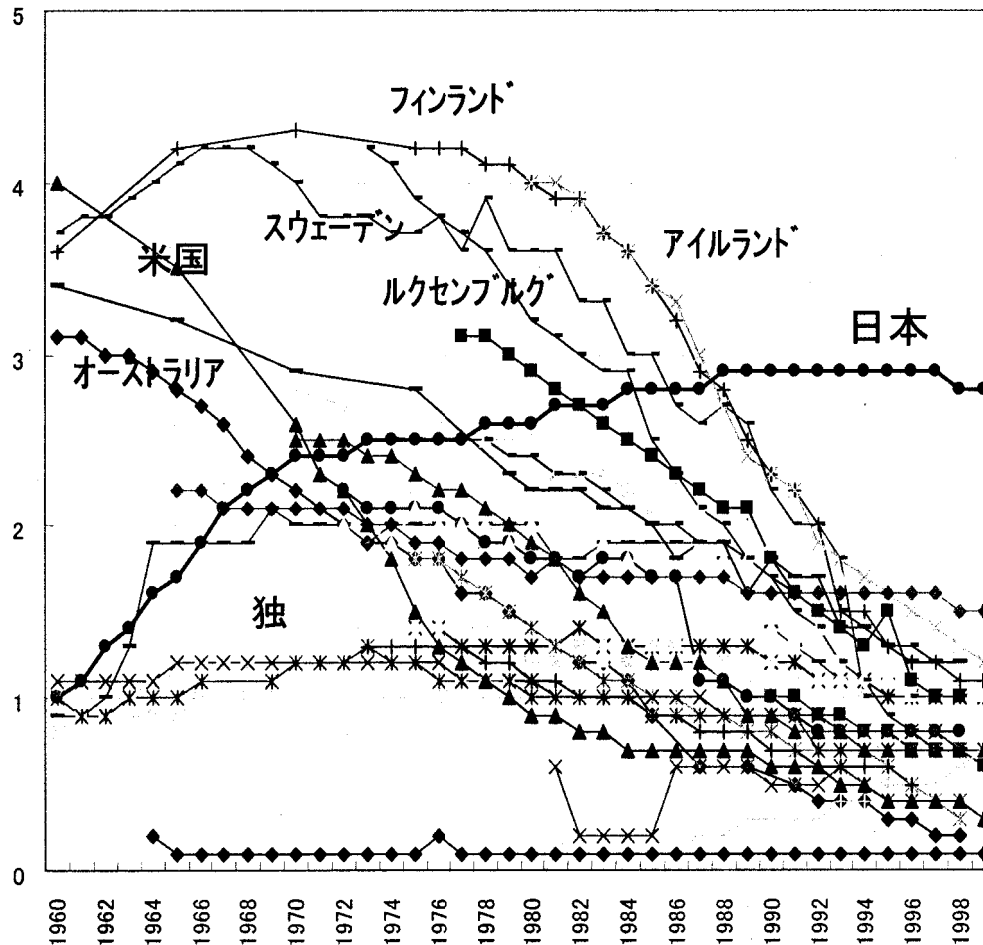


資料4-1

資料:精神保健福祉課調

# 精神病床の外国との比較 (人口1000対, 1960-2000)

OECD Health Data 2000



## OECD Health Dataで扱う精神病床の定義

精神疾患を有する患者(薬物依存症含む)の入院のための病床。精神疾患に罹患していても入院の目的が医療行為でない者のための病床は省く。

### <オーストラリア>

公私立単科精神病院のすべての病床。

### <フィンランド>

病院の中の精神科病棟の病床。

### <米国>

全ての非連邦病院の精神病床。ナーシングホームやデイケアベッドは含まない。

### <スウェーデン>

精神科ケアのために自治体が運営している病床。精神科診療所、一般病院や精神病院の病床も含む。

### <ルクセンブルグ>

精神科病院とサービス。

### <アイルランド>

公立の精神病院もしくは病棟の病床。ただし、私立精神病院の病床は除く。

### <ドイツ>

精神病院の病床と救急病院の精神科病棟の病床。

### <オーストリア>

精神病床が50%以上の病院の病床と一般病院の精神病床。

### <カナダ>

精神病院の病床と一般病院で精神疾患を扱う病床。

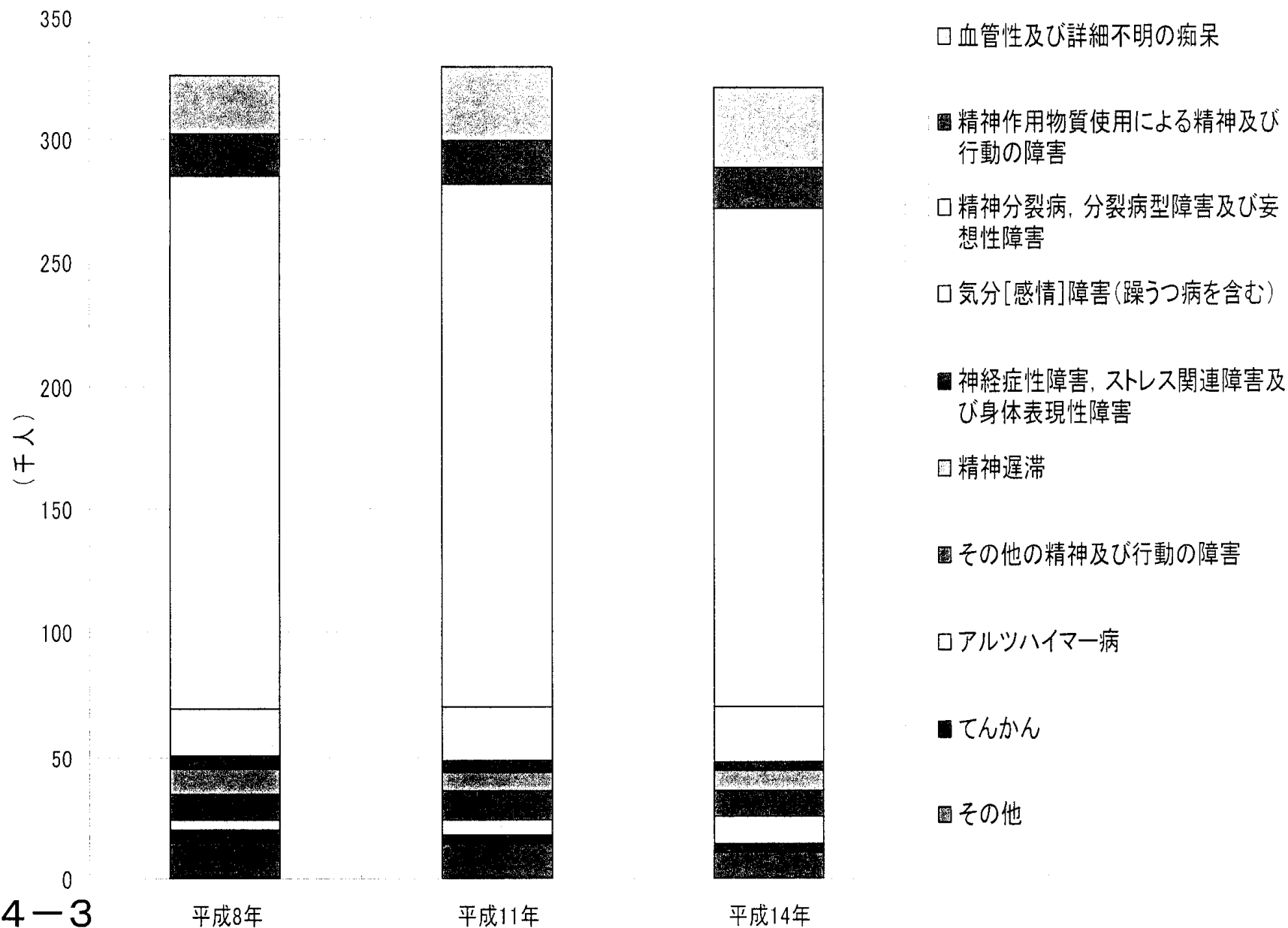
### <イタリア>

精神病院の病床と他の病院の精神病床。

### <イギリス>

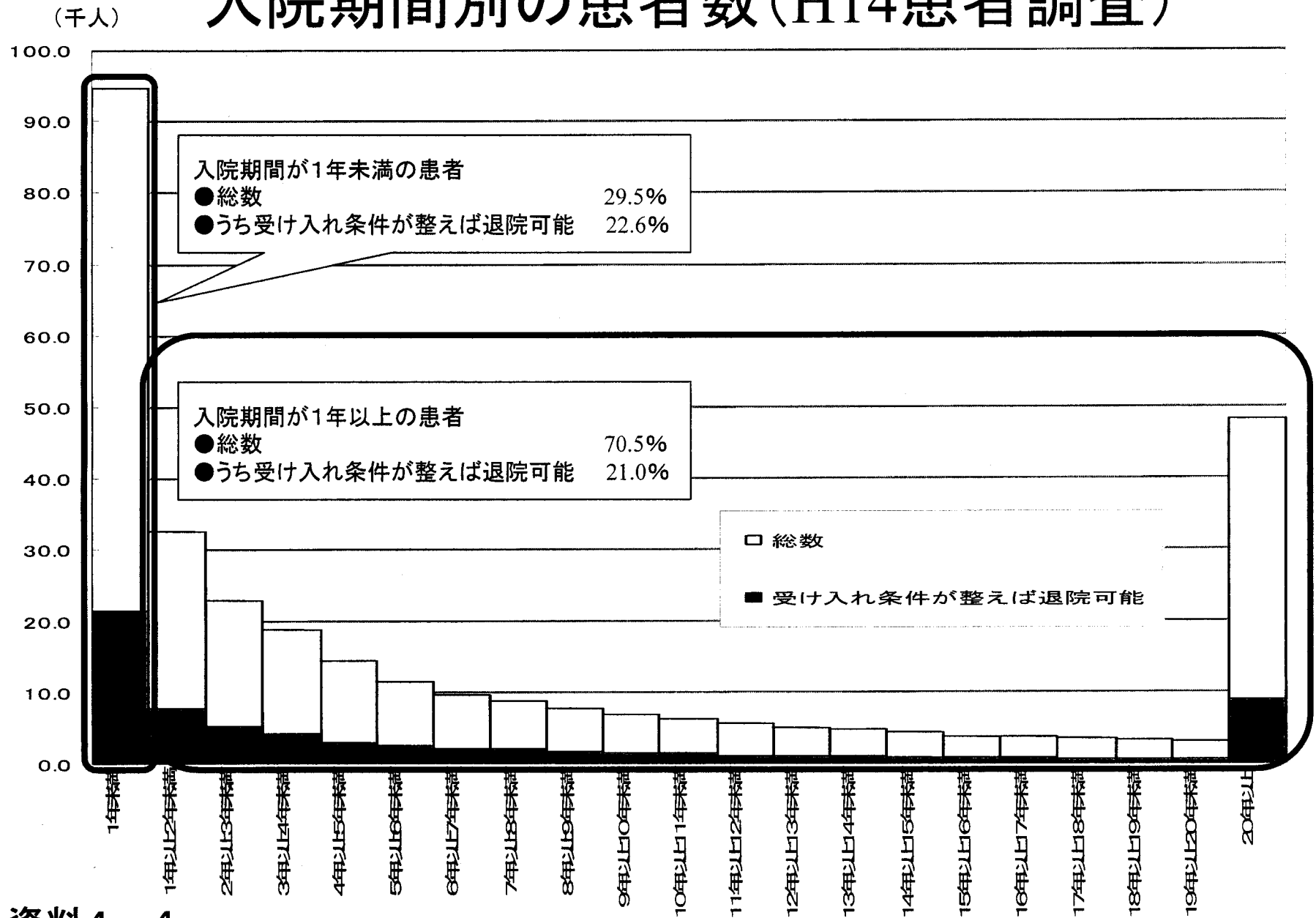
大英国立ヘルスサービス病院の精神疾患、精神遅滞、学習障害のための病床。北アイルランドの病床は含まない。

# 精神病床の推計入院患者数の年次推移



資料4-3

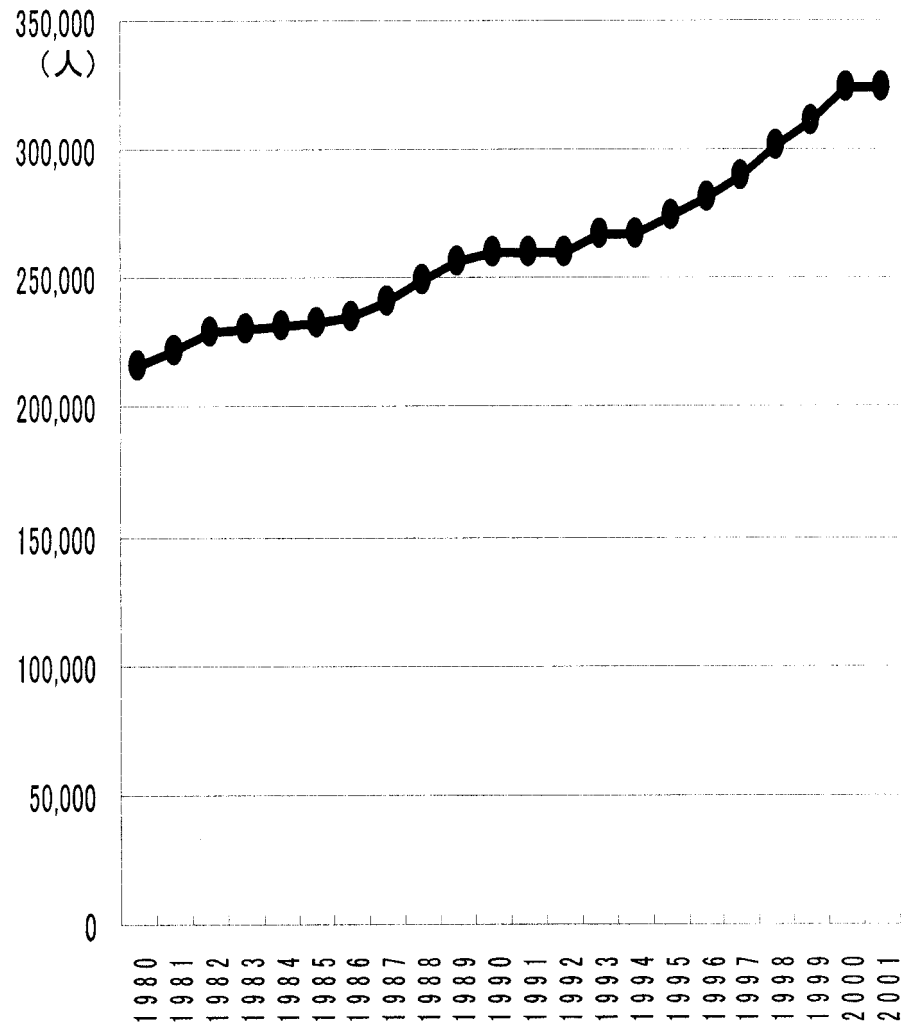
# 入院期間別の患者数(H14患者調査)



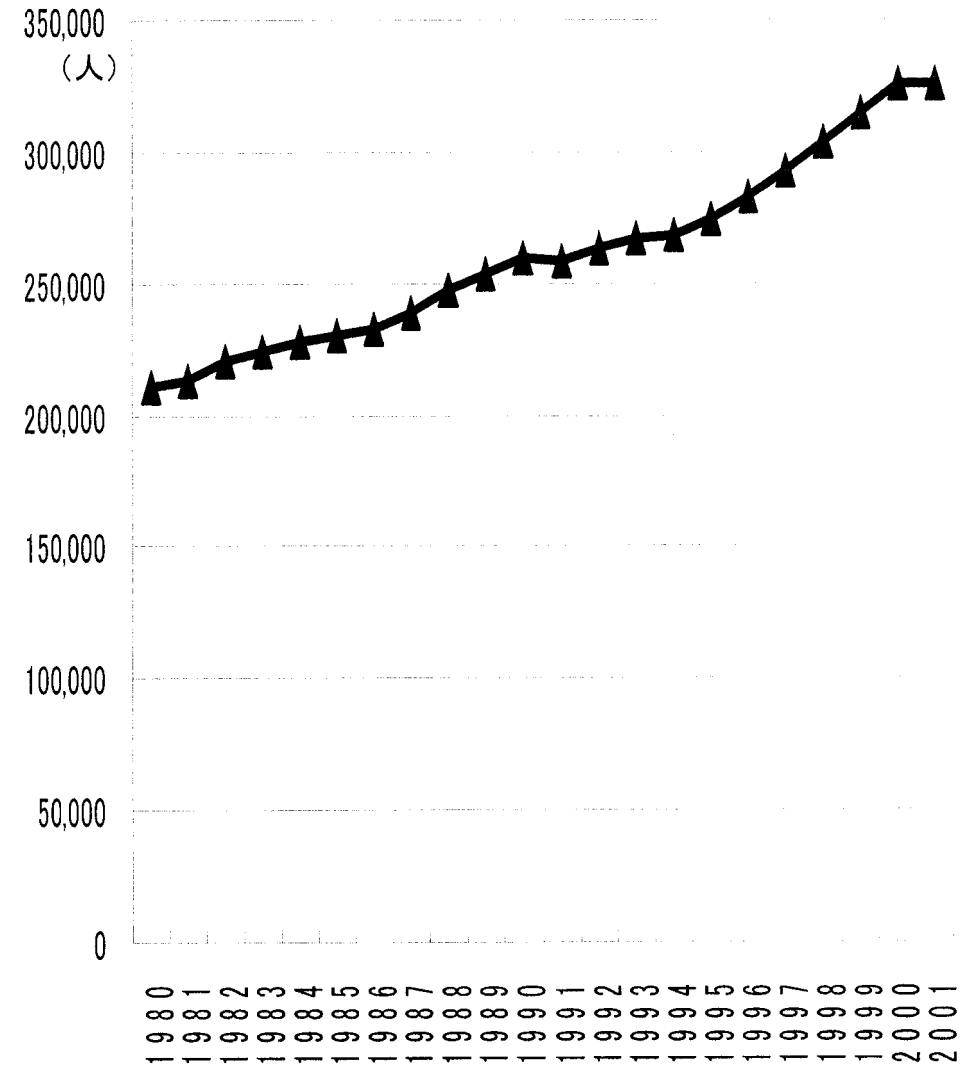
資料4-4

# 患者数の推移

## 新規入院患者数



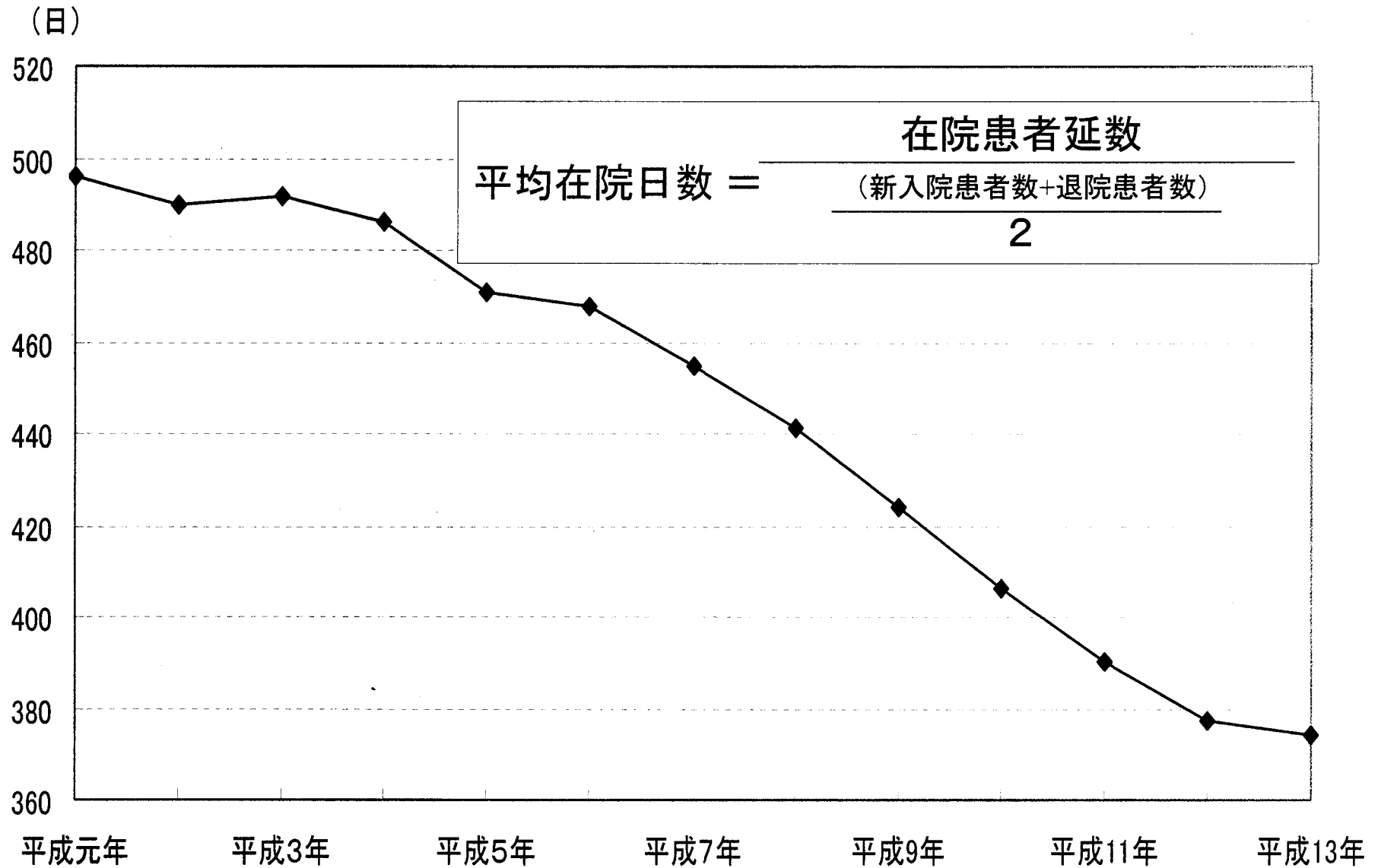
## 退院患者数



資料4-5

資料:厚生労働省 病院報告

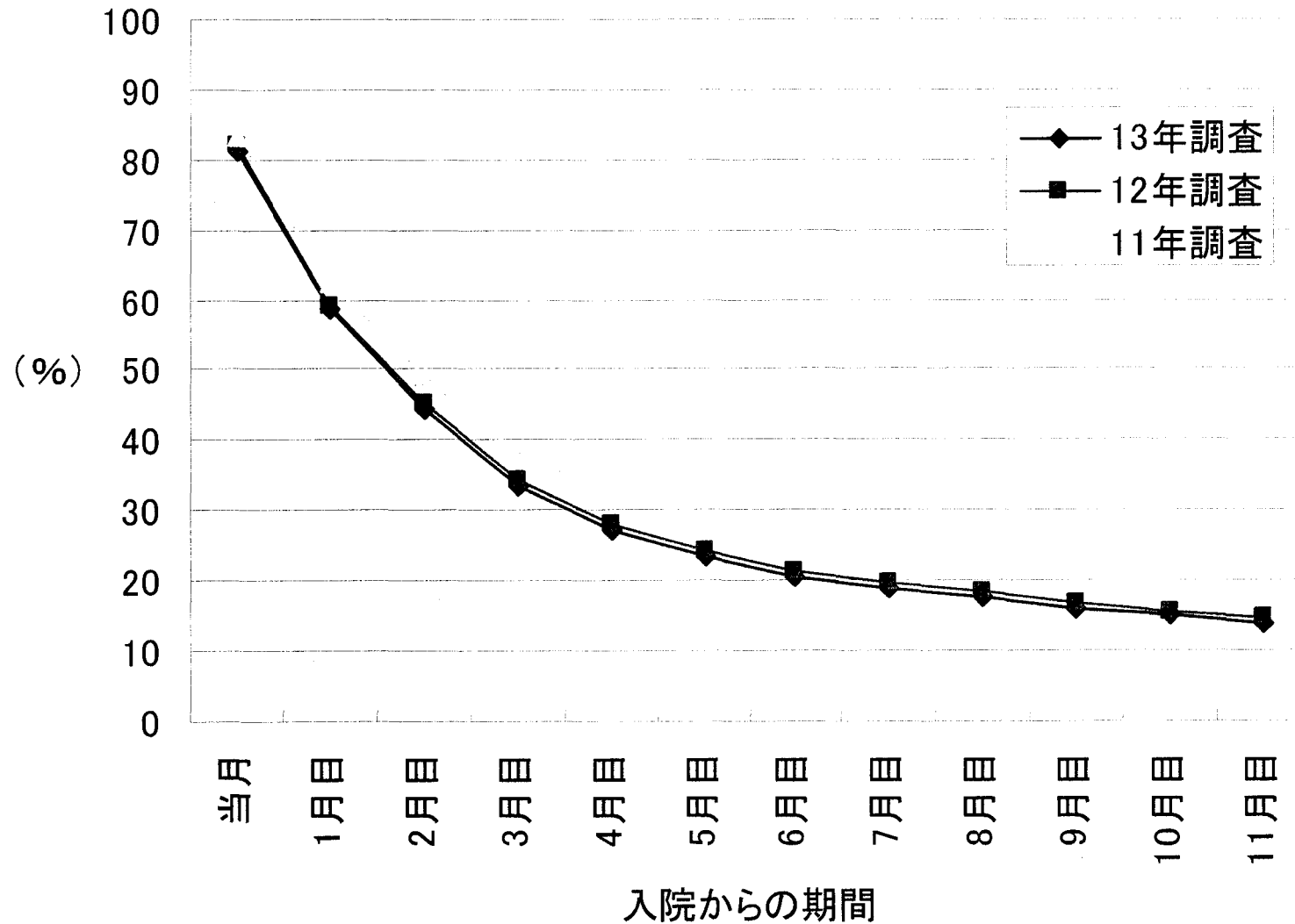
# 精神病床の平均在院日数の推移



資料4-6

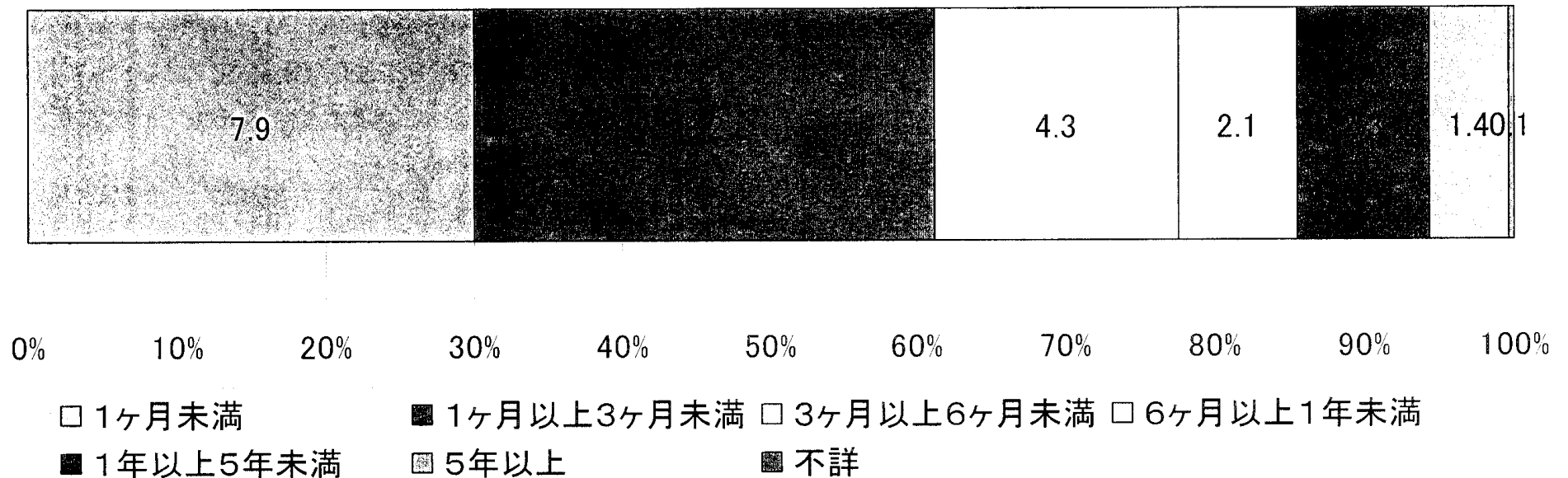
資料: 厚生労働省 病院報告

# 新入院患者の残存曲線





# 退院患者の在院期間別の内訳(精神病床)



注意:平成11年9月の1ヶ月間の退院患者の推計数(単位:千人)

資料:厚生労働省 患者調査(H11)

# 退院患者の退所先の状況(精神病床)

	総数		1ヶ月未満		1ヶ月以上 3ヶ月未満		3ヶ月以上 6ヶ月未満		6ヶ月以上 1年未満		1年以上 5年未満		5年以上		不詳	
	数	割合	数	割合	数	割合	数	割合	数	割合	数	割合	数	割合	数	割合
総数	26.4	100.0%	7.9	100.0%	8.2	100.0%	4.3	100.0%	2.1	100.0%	2.3	100.0%	1.40	100.0%	0.1	100.0%
家庭	19.1	72.3%	6.2	78.5%	6.8	82.9%	3.4	79.1%	1.4	66.7%	1.0	43.5%	0.3	21.4%	0.1	100.0%
当院に通院	15.4	58.3%	4.8	60.8%	5.6	68.3%	2.8	65.1%	1.2	57.1%	0.8	34.8%	0.2	14.3%	0	0.0%
他院に通院	2.6	9.8%	0.6	7.6%	0.9	11.0%	0.6	14.0%	0.2	9.5%	0.1	4.3%	0	0.0%	0	0.0%
在宅医療(訪問診療・訪問看護等)	0.2	0.8%	0	0.0%	0	0.0%	0	0.0%	0	0.0%	0	0.0%	0	0.0%	-	-
その他	1.0	3.8%	0.1	1.3%	0.1	1.2%	0.1	2.3%	0.1	4.8%	0	0.0%	0	0.0%	0	0.0%
他の病院に入院	3.1	11.7%	0.5	6.3%	0.5	6.1%	0.4	9.3%	0.2	9.5%	0.7	30.4%	0.6	42.9%	0	0.0%
老人保健施設に入所	0.8	3.0%	0	0.0%	0.1	1.2%	0.1	2.3%	0.1	4.8%	0	0.0%	0	0.0%	-	-
社会福祉施設に入所	1.0	3.8%	0	0.0%	0.4	4.9%	0.1	2.3%	0.1	4.8%	0.1	4.3%	0.1	7.1%	0	0.0%
その他(死亡・不明等)	2.3	8.7%	0.4	5.1%	0.5	6.1%	0.3	7.0%	0.2	9.5%	0.5	21.7%	0.4	28.6%	0	0.0%

注意:平成11年9月の1ヶ月間の退院患者の推計数(単位:千人)

資料:厚生労働省 患者調査(H11)

# 入院患者グループ(4分類)

