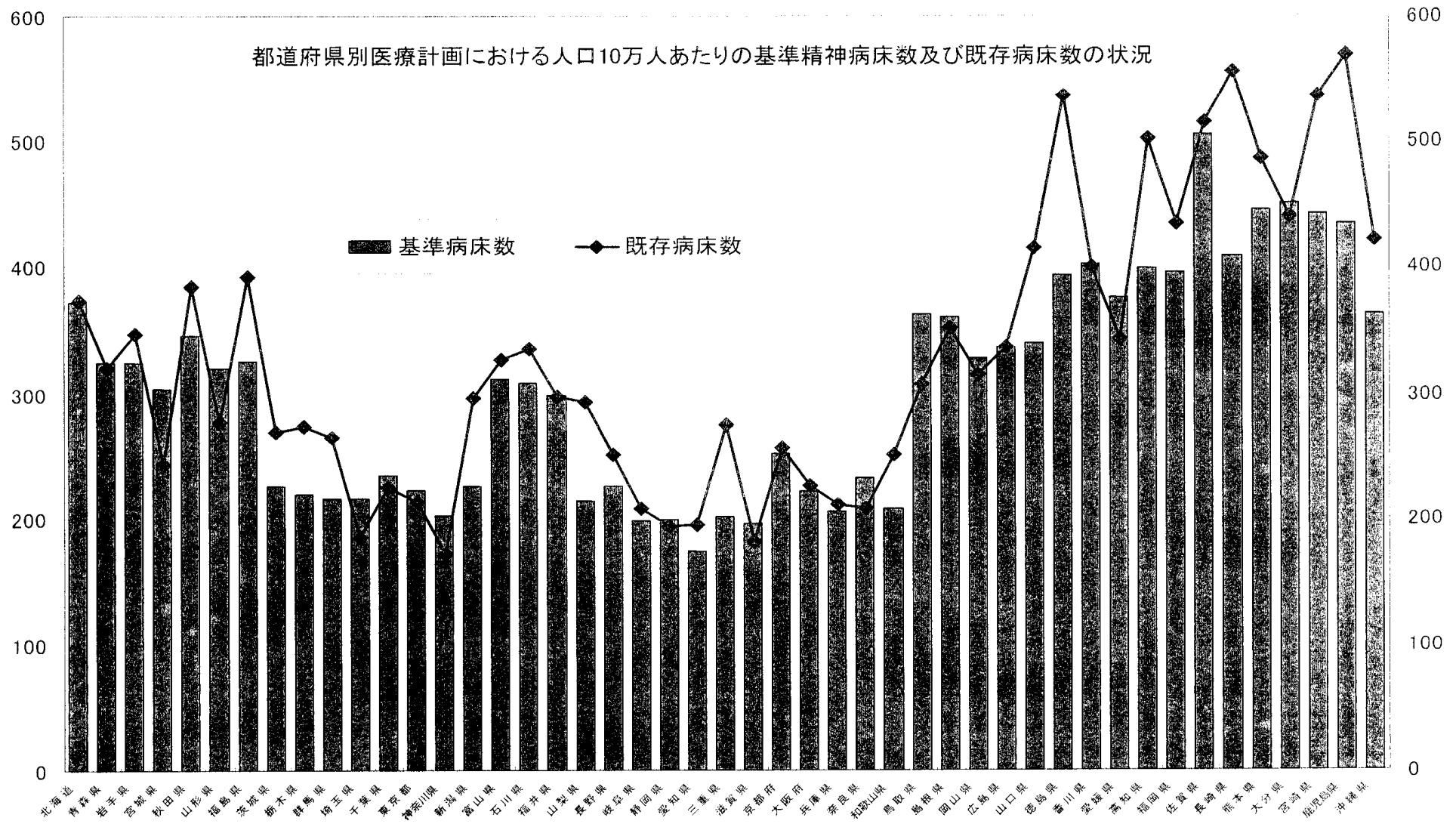


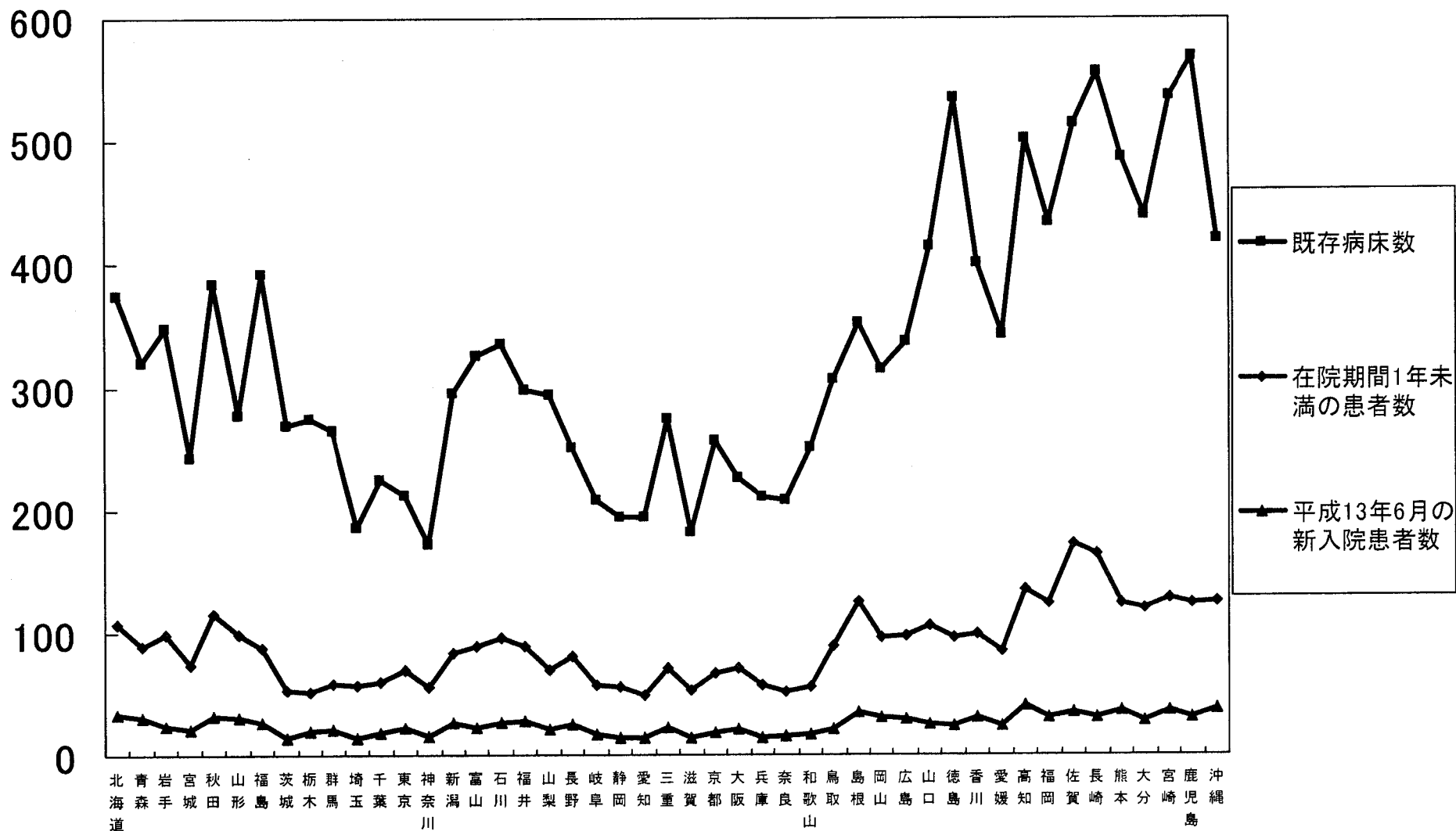
基準病床数と精神病床数(地域差)



資料4-26

(出典: H14厚生労働省調査+H14推計人口)

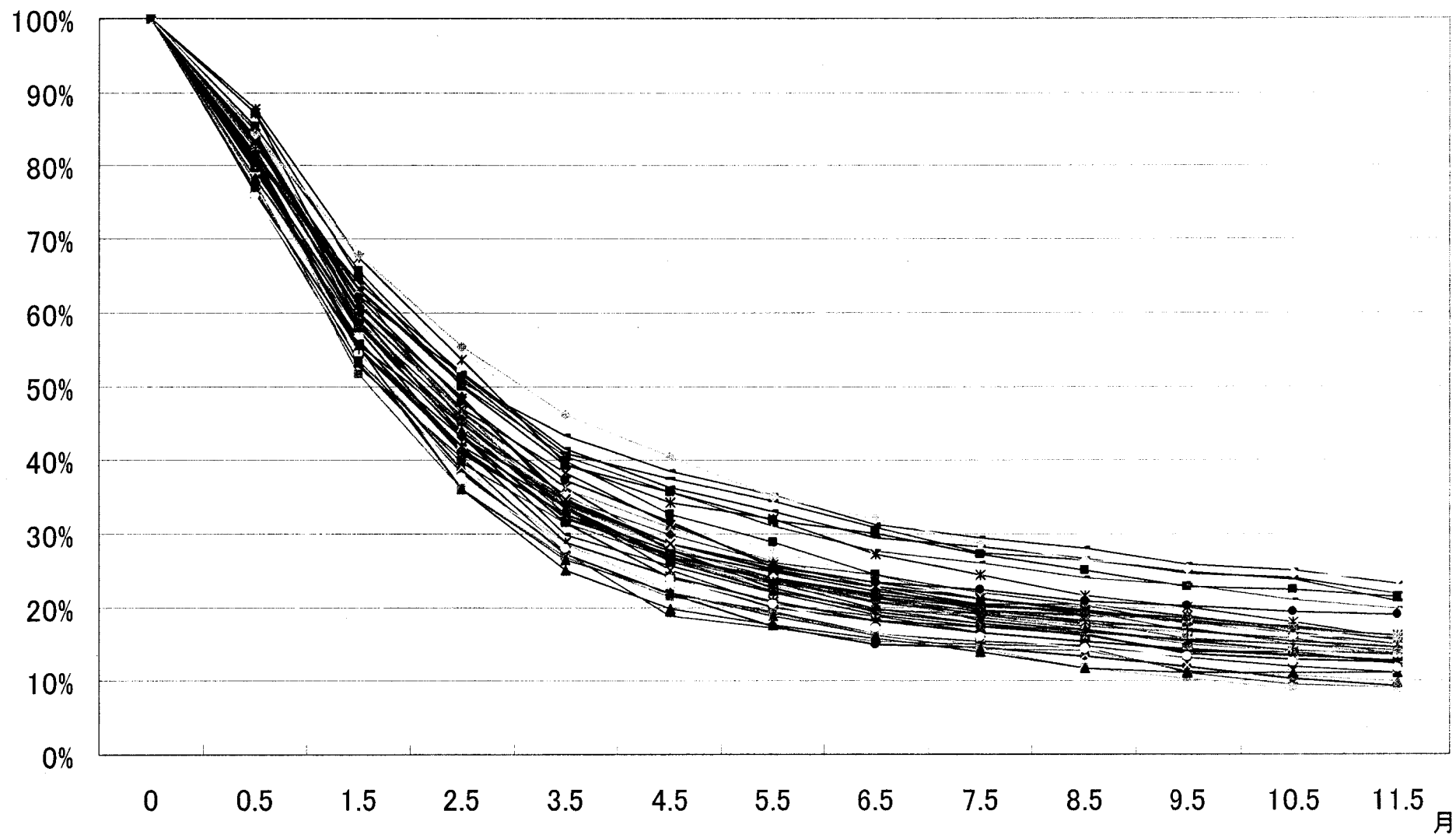
精神病床数と在院期間1年未満の患者数 (都道府県別・人口10万人当たり)



資料4-27

平成14年厚生労働省調べ、平成14年推計人口

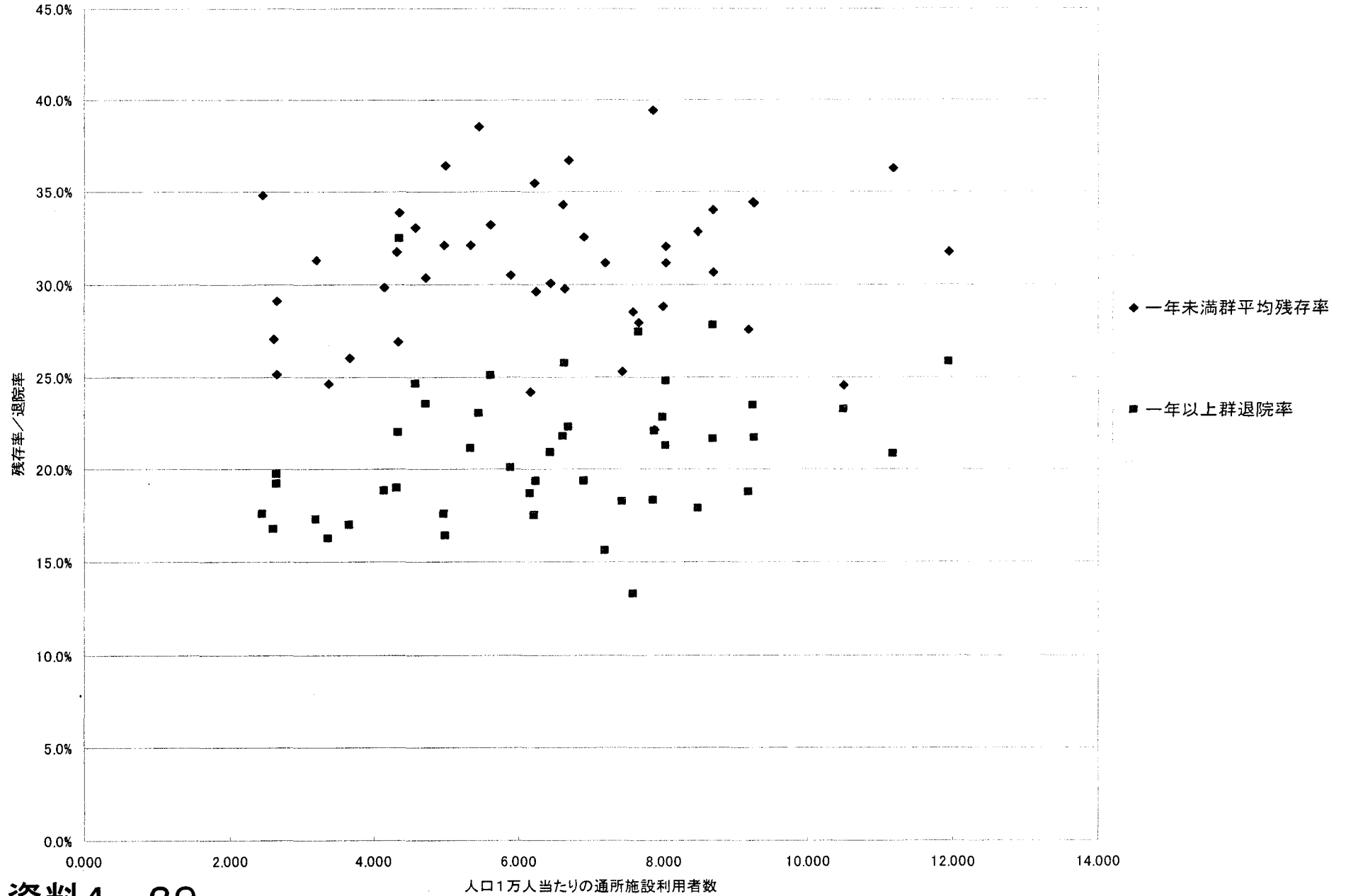
都道府県別の新入院患者の残存曲線 (地域差)



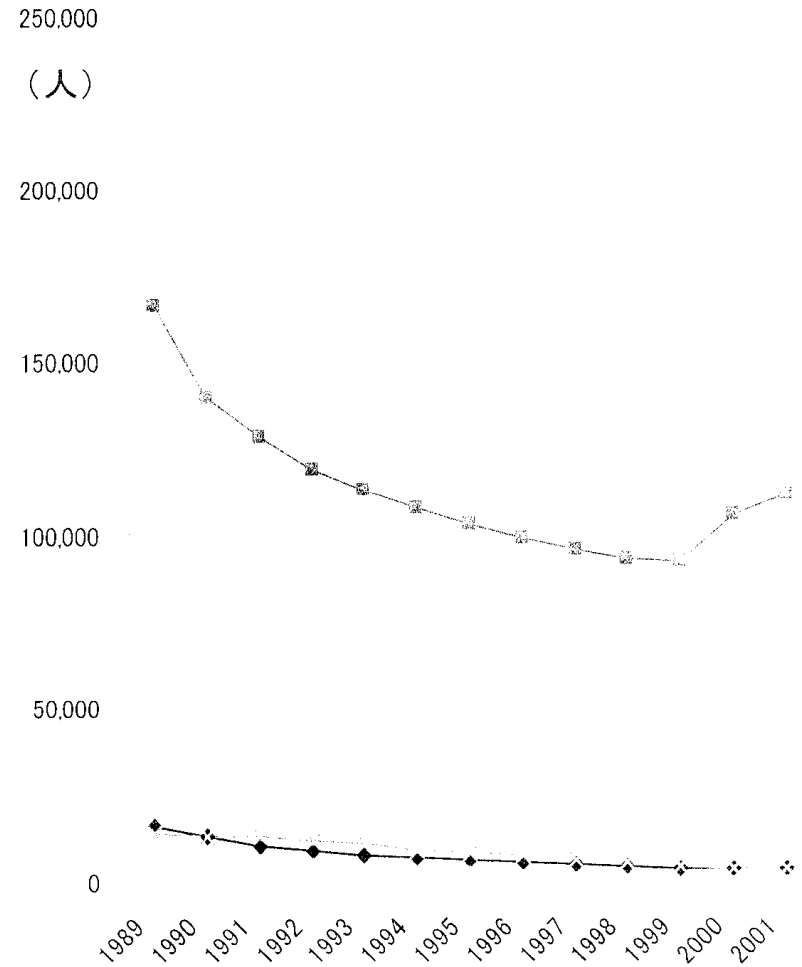
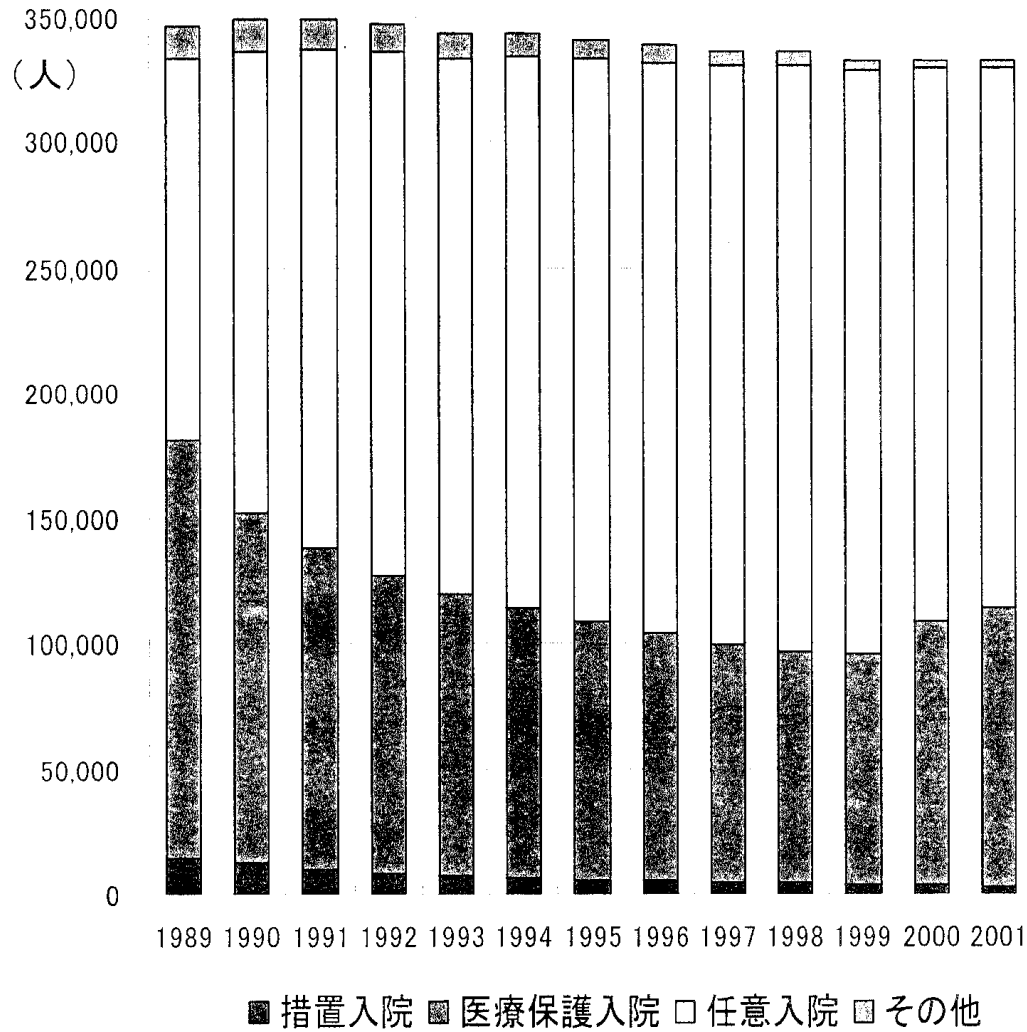
資料4-28

資料:精神保健福祉課調 平成14年

人口1万人当たりの通所授産施設・福祉工場利用者・デイケア受療者数(平成13年6月)

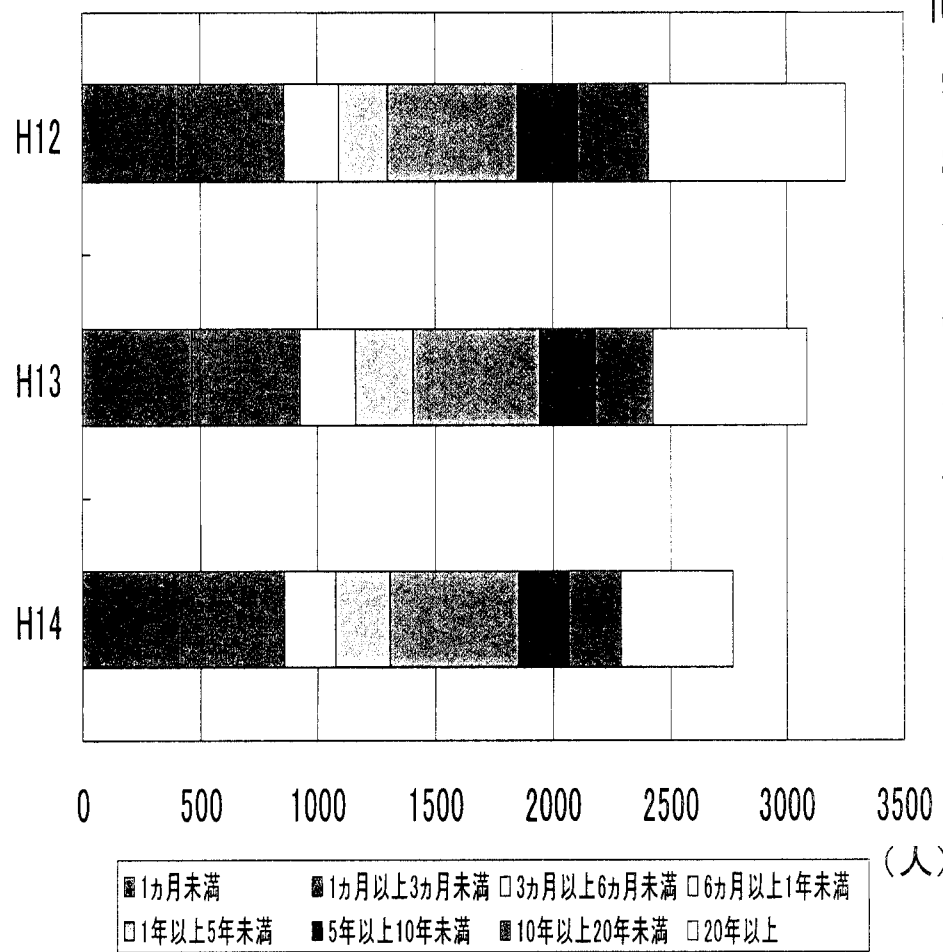


入院形態別入院患者数の推移



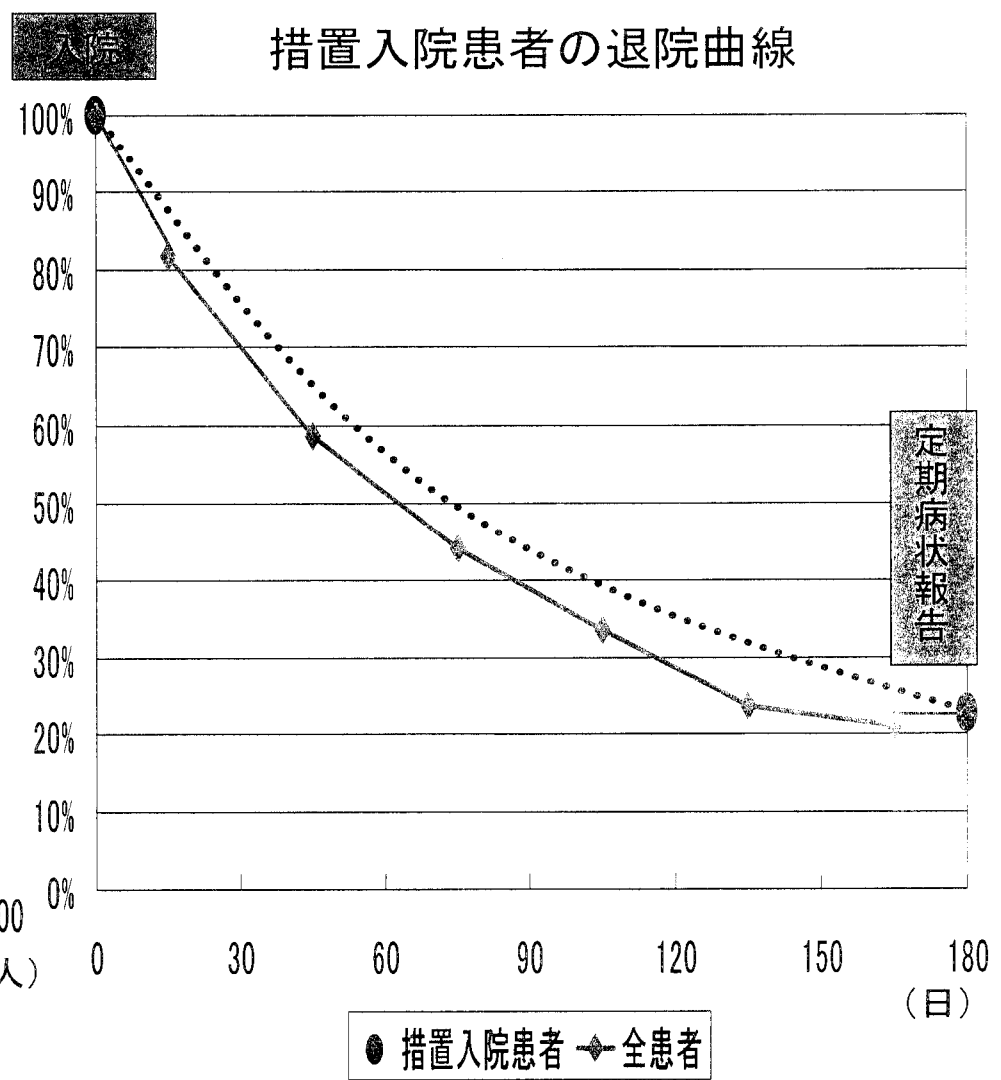
措置入院患者の状況

在院期間別患者数の推移



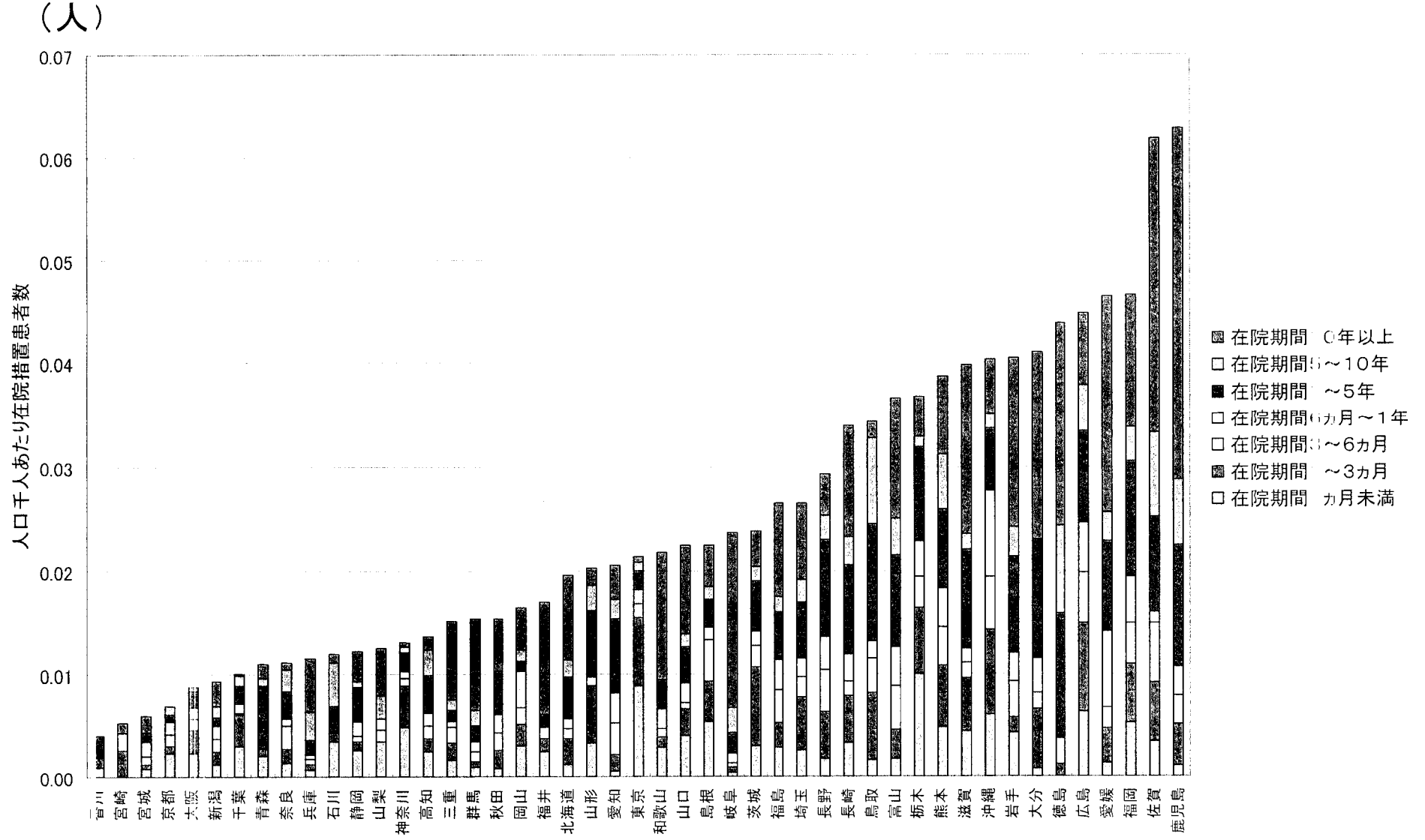
資料：精神保健福祉課調 (H12～14)

措置入院患者の退院曲線



資料：H14厚生労働科学研究・H14精神保健福祉課調

都道府県別在院措置患者数



指定病院の人員配置と長期在院患者

