

# 今般の新型インフルエンザ (A/H1N1)対策について ～対策の総括のために～

平成22年3月31日

厚生労働省新型インフルエンザ対策推進本部

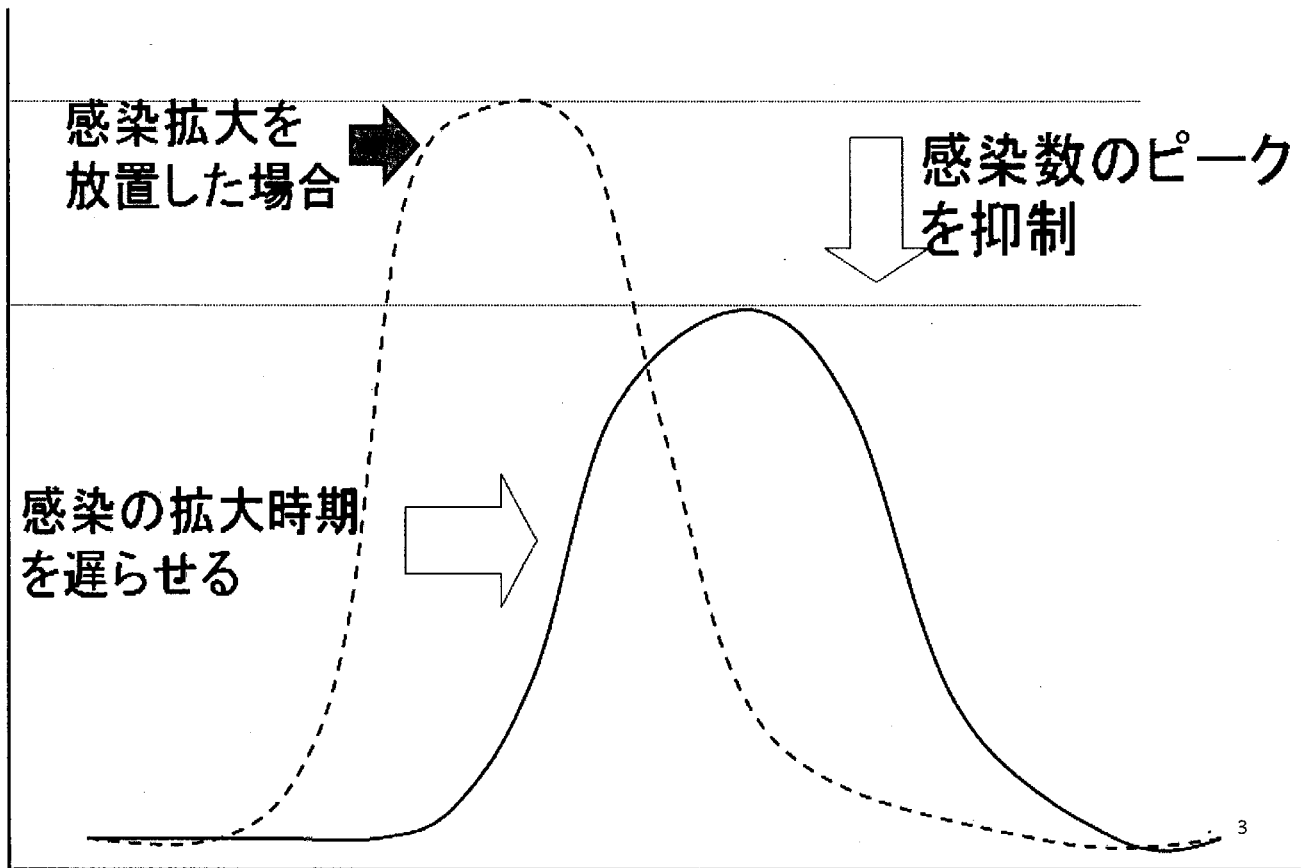
1

## 対策の目標

- ① 感染拡大のタイミングを可能な限り遅らせ、その間に医療体制やワクチンの接種体制の整備を図る。
- ② 感染のピークを可能な限り低く抑える。
- ③ 国民生活や経済への影響を最小限にする。
- ④ 基礎疾患を有する方々等を守る。
- ⑤ その結果、重症者、死亡者の数をできるだけ最小限にする。

2

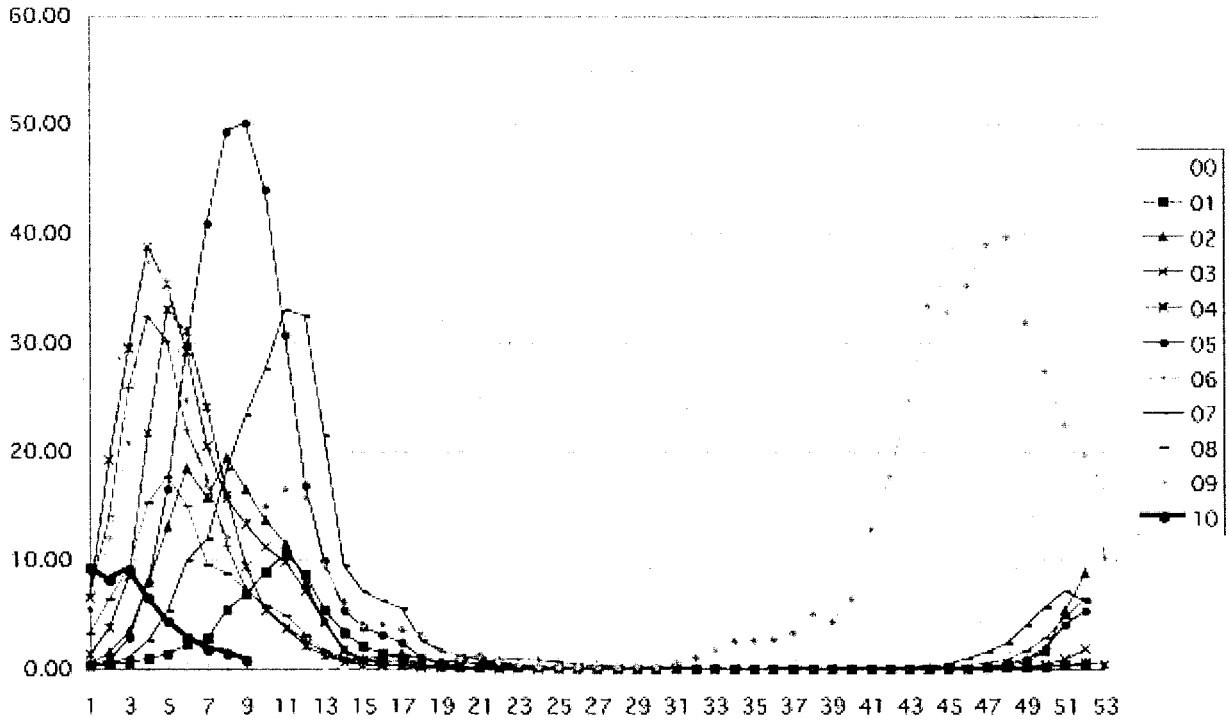
# 患者数の急激で大規模な増加を抑制・緩和



## 我が国の状況

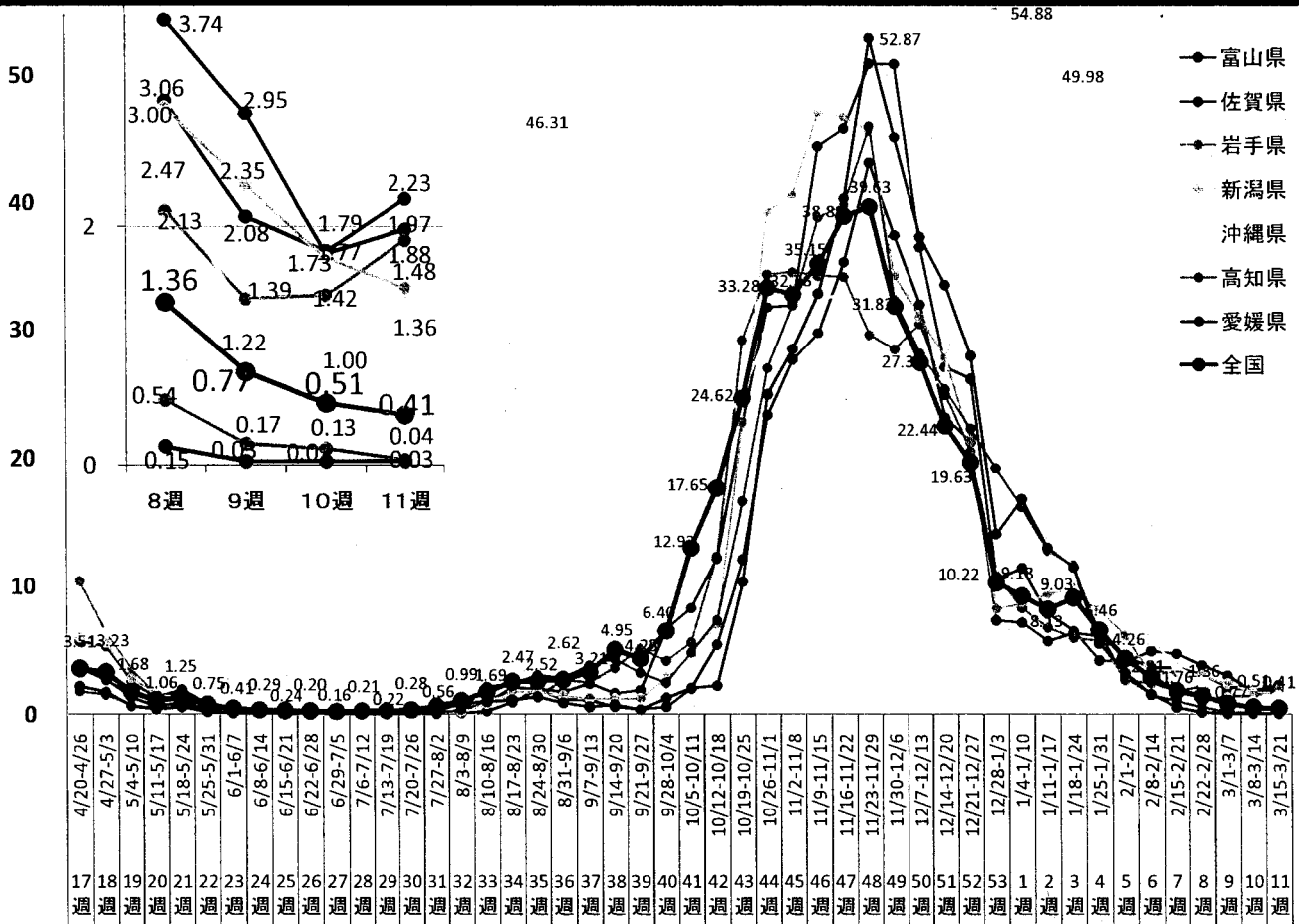
# 例年のインフルエンザ発生状況の推移(定点報告) 過去10年間との比較グラフ

[定点当たり報告数]

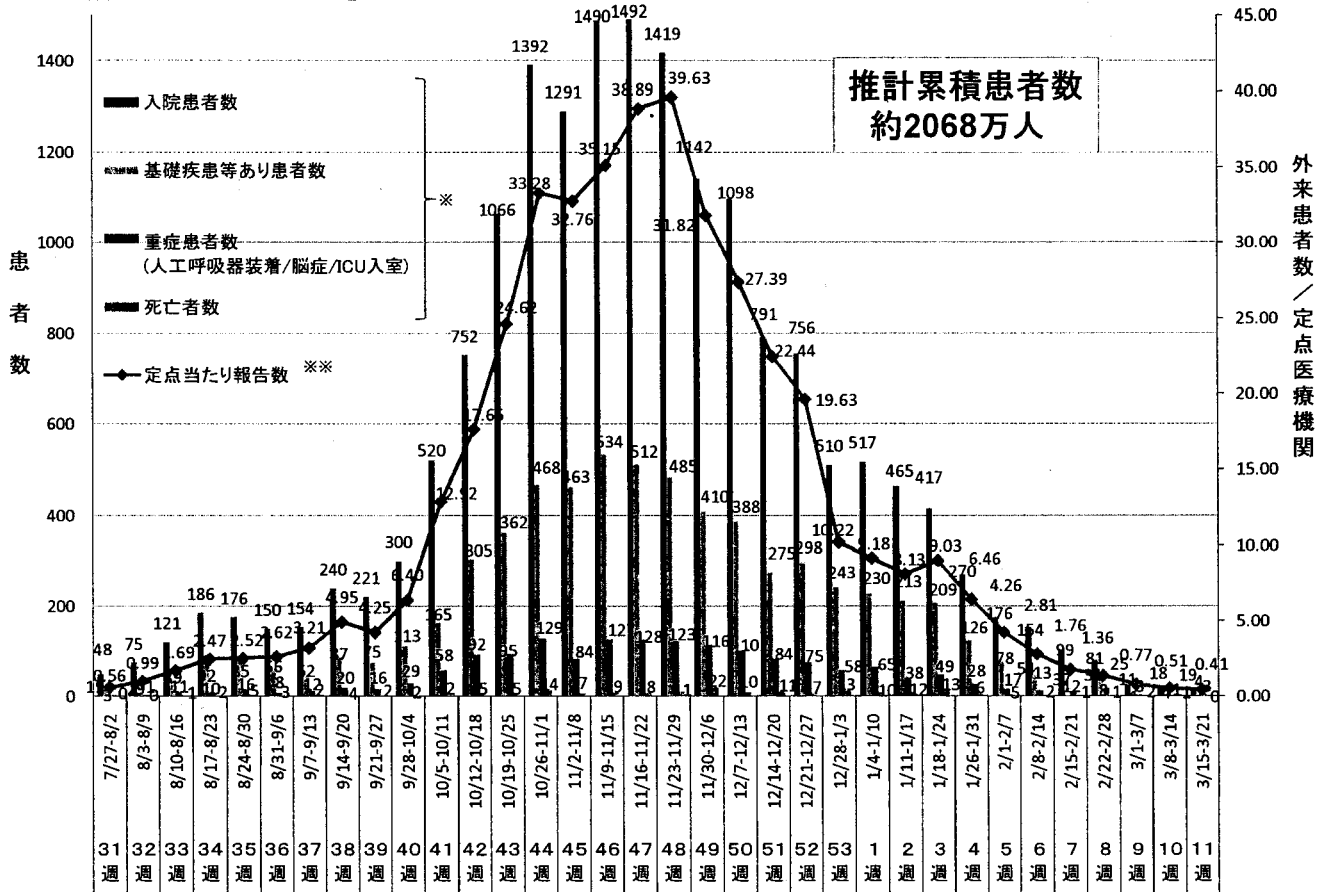


出典: 国立感染症研究所 感染症情報センター

## 定点医療機関からの報告数上位5都道府県及び下位2都道府県



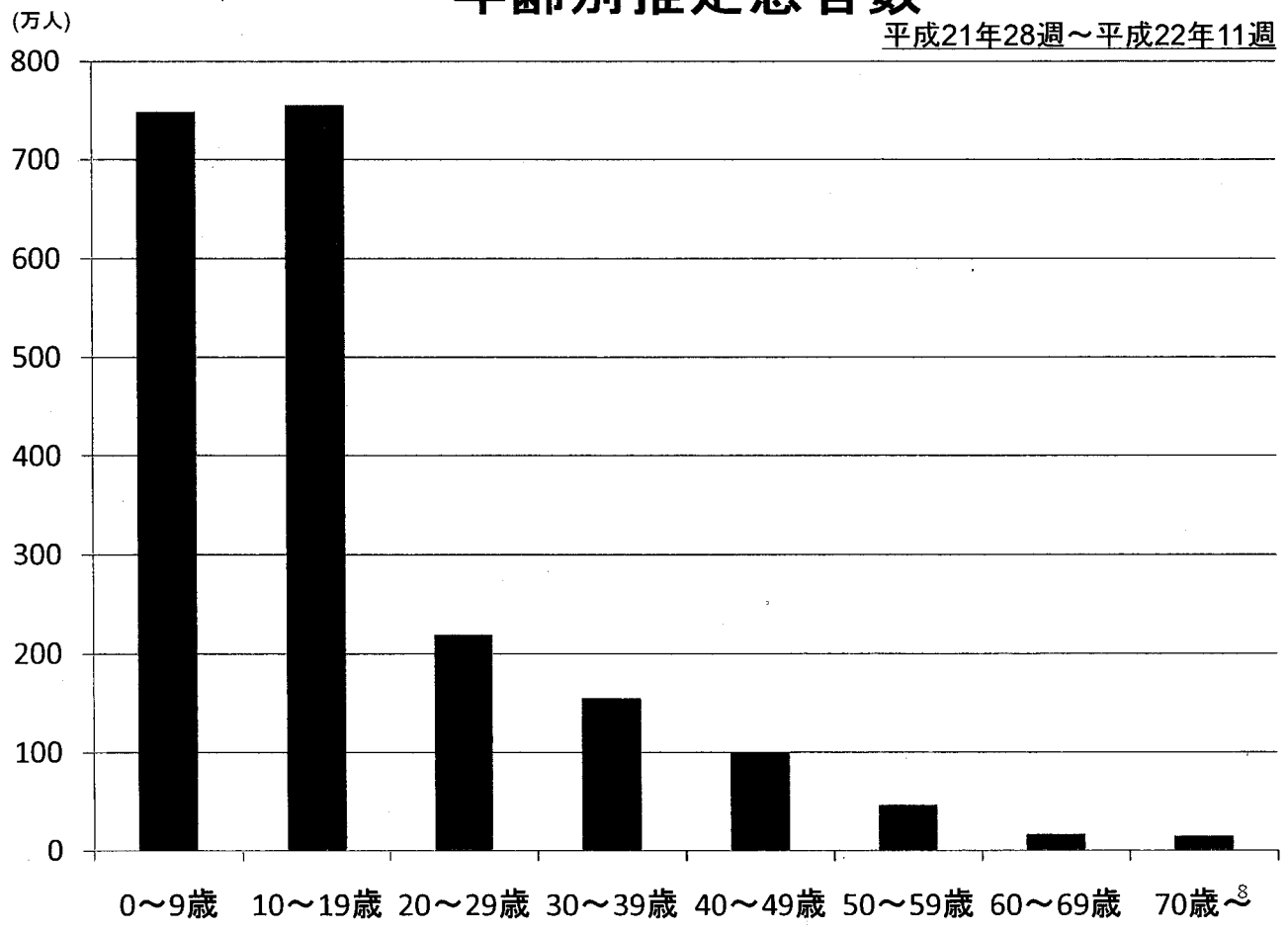
# 新型インフルエンザ発生状況の推移



※ 厚生労働省 新型インフルエンザ入院サーベイランスによる週あたりの報告数 平成22年3月21日時点  
 ※※ 厚生労働省 感染症発生動向調査インフルエンザ定点医療機関における週あたりの外来患者報告数

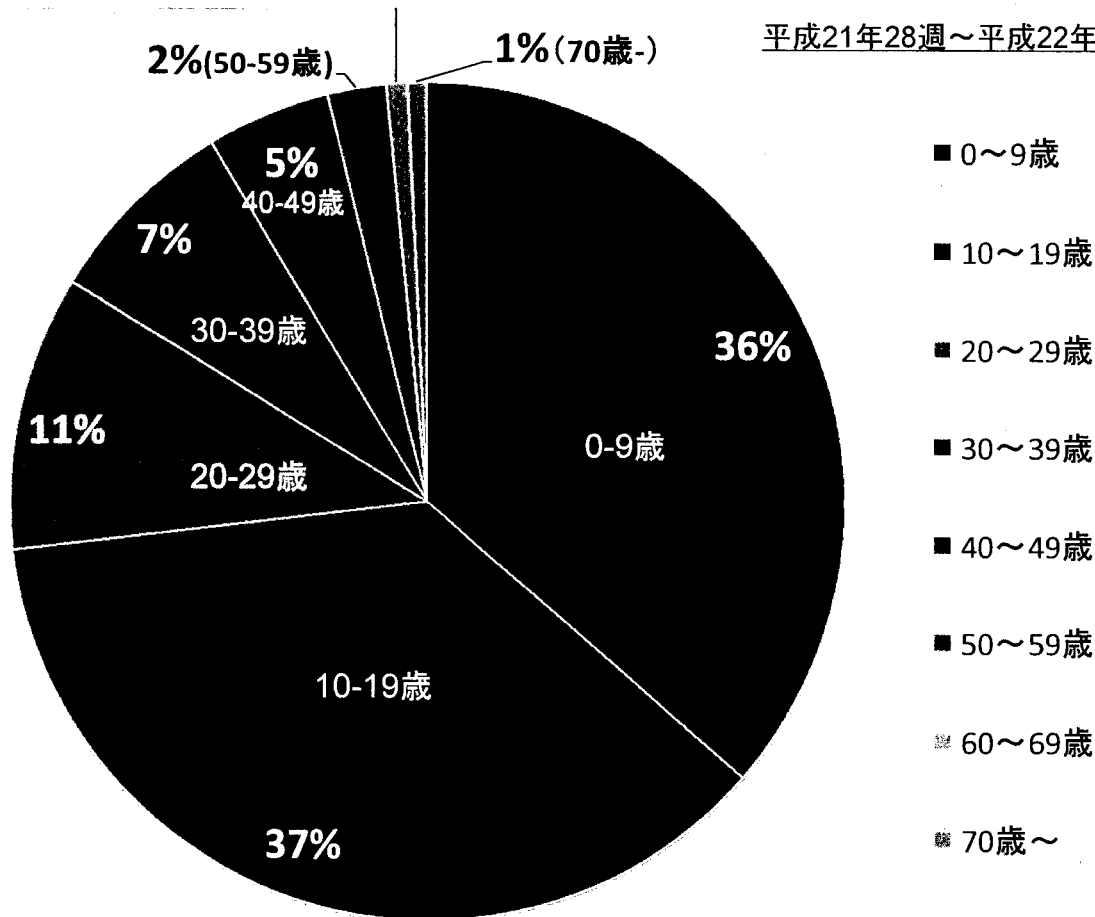
## 年齢別推定患者数

平成21年28週～平成22年11週



# 年齢別推定患者数

平成21年28週～平成22年11週



## 新型インフルエンザによる入院患者の概況 1

—平成22年3月25日時点で取りまとめ—	3月17日～3月23日に入院した患者	3月23日までに入院した患者の累計数※1
	人数	人数※2
入院した患者数	15人	17640人
年齢		
1歳未満	0人	808人
1～4歳	6人	3575人
5～9歳	5人	7048人
10～14歳	0人	2545人
15～19歳	0人	555人
20～29歳	0人	443人
30～39歳	2人	408人
40～49歳	0人	406人
50～59歳	0人	483人
60～69歳	0人	474人
70～79歳	1人	505人
80歳以上	1人	390人
性別		
男性	11人	11052人
女性	4人	6588人

※1 7月28日時点で入院中の患者または7月29日以降に入院した患者の累計数(12月21日以降は、インフルエンザ様症状を呈する患者数を集計)  
 ※2 先週発表後における、自治体による前週以前のデータ修正を反映済み

# 新型インフルエンザによる入院患者の概況 2

—平成22年3月25日時点で取りまとめ—	3月17日～3月23日に入院した患者 人数	3月23日までに入院した患者の累計数 人数
入院した患者数	15人	17640人
基礎疾患を有する者等※3(一部重複有り)	3人	6563人
妊婦	0人	73人
慢性呼吸器疾患	0人	3914人
慢性心疾患	2人	401人
慢性腎疾患	0人	271人
慢性肝疾患	0人	97人
神経疾患・神経筋疾患	0人	288人
血液疾患	0人	137人
糖尿病	2人	388人
疾患や治療に伴う免疫抑制状態	0人	287人
その他	1人	1601人
急性脳症・人工呼吸器利用※4(一部重複有り)	3人	1646人
急性脳症(インフルエンザ脳症、ライ症候群等)	2人	543人
人工呼吸器の利用	1人	761人
入院中の集中治療室入室患者の状態	0人	998人
入院中	9人	845人
退院(転院を含む)	6人	16425人
死亡	0人	171人
不明	0人	199人

※3 平成21年10月14日以前は、「慢性呼吸器疾患(喘息等)、代謝性疾患(糖尿病等)、腎機能障害、免疫機能不全(ステロイド全身投与等)」として報告されていたものを「慢性呼吸器疾患、糖尿病、慢性腎疾患、疾患や治療に伴う免疫抑制状態」に再集計  
※4 入院中に一時期でも急性脳症に罹患、人工呼吸器の利用、または集中治療室に入室した患者の数

11

# 新型インフルエンザによる入院患者の概況 3

## ○ 基礎疾患を有する者等の年齢別内訳 (平成22年3月23日までに入院した累計患者)

年齢	1歳未満	1～4歳	5～9歳	10～14歳	15～19歳	20～29歳	30～39歳	40～49歳	50～59歳	60～69歳	70～79歳	80歳以上	計
妊婦					5人	27人	37人	4人					73人
慢性呼吸器疾患	26人	586人	1792人	616人	123人	83人	85人	90人	119人	131人	161人	102人	3914人
慢性心疾患	14人	23人	42人	28人	4人	11人	8人	14人	33人	54人	77人	93人	401人
慢性腎疾患	2人	13人	34人	18人	8人	8人	8人	19人	44人	44人	46人	27人	271人
慢性肝疾患		3人	4人	1人		4人	6人	8人	19人	18人	19人	15人	97人
神経疾患・神経筋疾患	2人	20人	72人	40人	18人	18人	12人	19人	10人	22人	32人	23人	288人
血液疾患	4人	12人	14人	14人	6人	4人	7人	15人	20人	20人	14人	7人	137人
糖尿病		3人	2人	10人	5人	8人	22人	45人	77人	83人	88人	45人	388人
疾病や治療に伴う免疫抑制状態	3人	9人	32人	16人	13人	5人	26人	19人	33人	47人	53人	31人	287人
その他の基礎疾患	30人	176人	428人	207人	60人	66人	73人	91人	136人	108人	127人	99人	1601人
計(一部重複あり)	70人	819人	2332人	905人	223人	212人	241人	268人	376人	386人	420人	311人	6563人

## ○ 急性脳症及び人工呼吸器を利用した患者の年齢別内訳 (平成22年3月23日までに入院した累計患者)

年齢	1歳未満	1～4歳	5～9歳	10～14歳	15～19歳	20～29歳	30～39歳	40～49歳	50～59歳	60～69歳	70～79歳	80歳以上	計
急性脳症	9人	114人	247人	87人	28人	13人	10人	8人	8人	8人	8人	3人	543人
人工呼吸器の利用	18人	105人	234人	66人	18人	28人	37人	56人	71人	53人	51人	24人	761人
集中治療室入室	25人	155人	369人	100人	28人	31人	41人	51人	64人	54人	57人	23人	998人
計(一部重複あり)	33人	258人	648人	191人	53人	46人	54人	71人	99人	80人	76人	37人	1646人

## ○ 入院患者の推移 (平成22年3月23日までに入院した累計患者)

期間	1月26日以前	1月27日～2月2日	2月3日～2月9日	2月10日～2月16日	2月17日～2月23日	2月24日～3月2日	3月3日～3月9日	3月10日～3月16日	3月17日～3月23日	計
入院患者	16910人	225人	171人	124人	108人	43人	28人	16人	15人	17640人
うち基礎疾患を有する者	6277人	95人	73人	38人	47人	18人	9人	3人	3人	6563人

12

# 新型インフルエンザ感染者 死亡例

死亡者の年齢別内訳（平成22年3月23日時点）

年齢	1歳未満	1～4歳	5～9歳	10～14歳	15～19歳	20～29歳	30～39歳	40～49歳	50～59歳	60～69歳	70～79歳	80歳以上	計
	3人 (1人)	17人 (5人)	13人 (3人)	5人 (1人)	3人 (1人)	11人 (4人)	14人 (3人)	31人 (4人)	31人 (4人)	25人 (0人)	23人 (0人)	22人 (1人)	198人 (27人)
基礎疾患を有する者 (うち入院外患者)	1人 (0人)	3人 (0人)	4人 (1人)	4人 (1人)	1人 (0人)	4人 (1人)	8人 (2人)	22人 (3人)	23人 (2人)	25人 (0人)	21人 (0人)	22人 (1人)	138人 (11人)

死亡者の死亡週別内訳(平成22年3月23日時点 累計198人)

※ 死亡日で集計

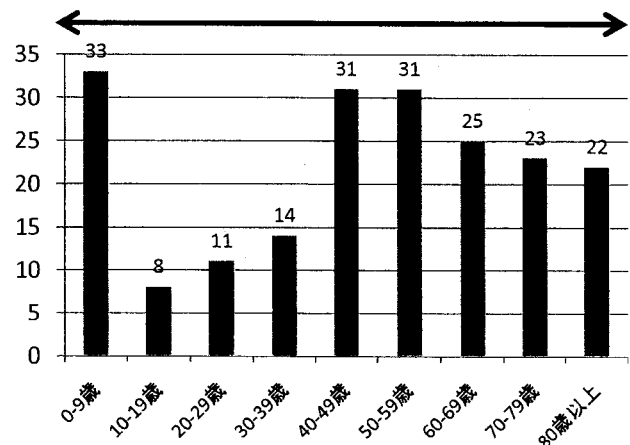
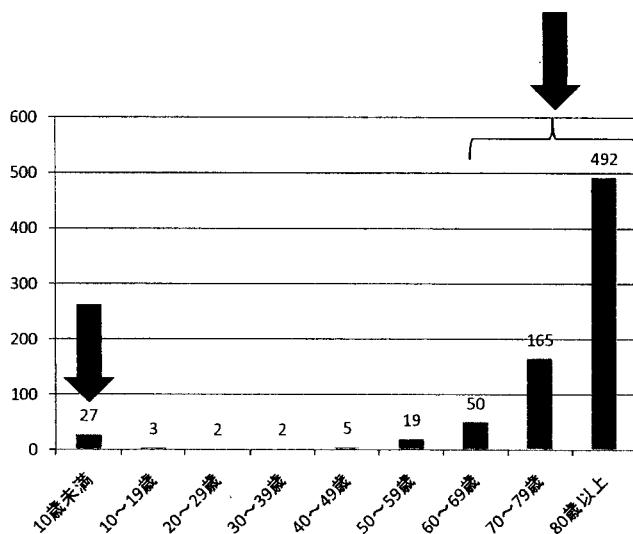
	8/10 ～16	8/17 ～23	8/24 ～30	8/31 ～9/6	9/7 ～13	9/14 ～20	9/21 ～27	9/28 ～10/4	10/5 ～11	10/12 ～18	10/19 ～25	10/26 ～11/1	11/2 ～8	11/9 ～15	11/16 ～22	11/23 ～29	11/30 ～12/6	12/7 ～13	12/14 ～20	12/21 ～27	12/28 ～1/3
	1人	2人	5人	3人	2人	4人	2人	2人	2人	5人	5人	14人	7人	9人	8人	11人	22人	10人	11人	7人	13人
	1/4 ～10	1/11 ～17	1/18 ～24	1/25 ～31	2/1 ～7	2/8 ～14	2/15 ～21	2/22 ～28	3/1 ～7	3/8 ～14	3/15 ～21										
	10人	12人	13人	6人	5人	2人	1人	1人	2人	1人	0人										

13

## 季節性インフルエンザと新型インフルエンザ(A/H1N1)の 年齢別死亡者数の比較

季節性インフルエンザによる死亡者数  
(平成18年1月～12月)

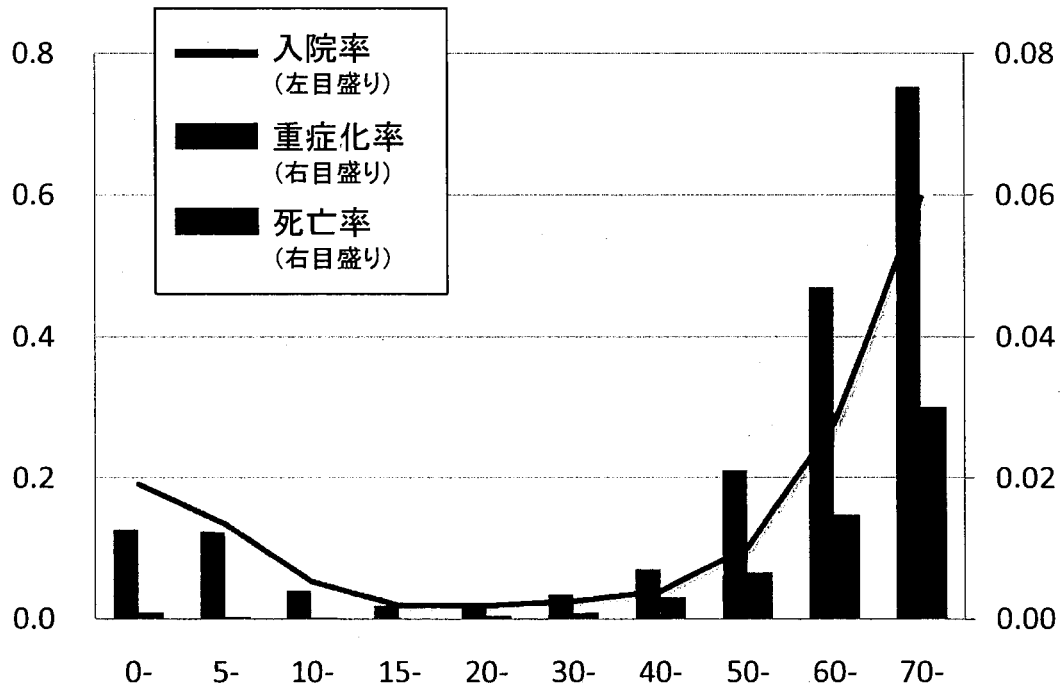
今回の新型インフルエンザによる死亡者数  
(平成21年8月15日～平成22年3月25日)



従来の季節性インフルエンザでは、小児と高齢者に二峰性のピークが存在する。  
一方、今回の新型インフルエンザでは、ほぼ全年齢に渡って死亡者が存在する。

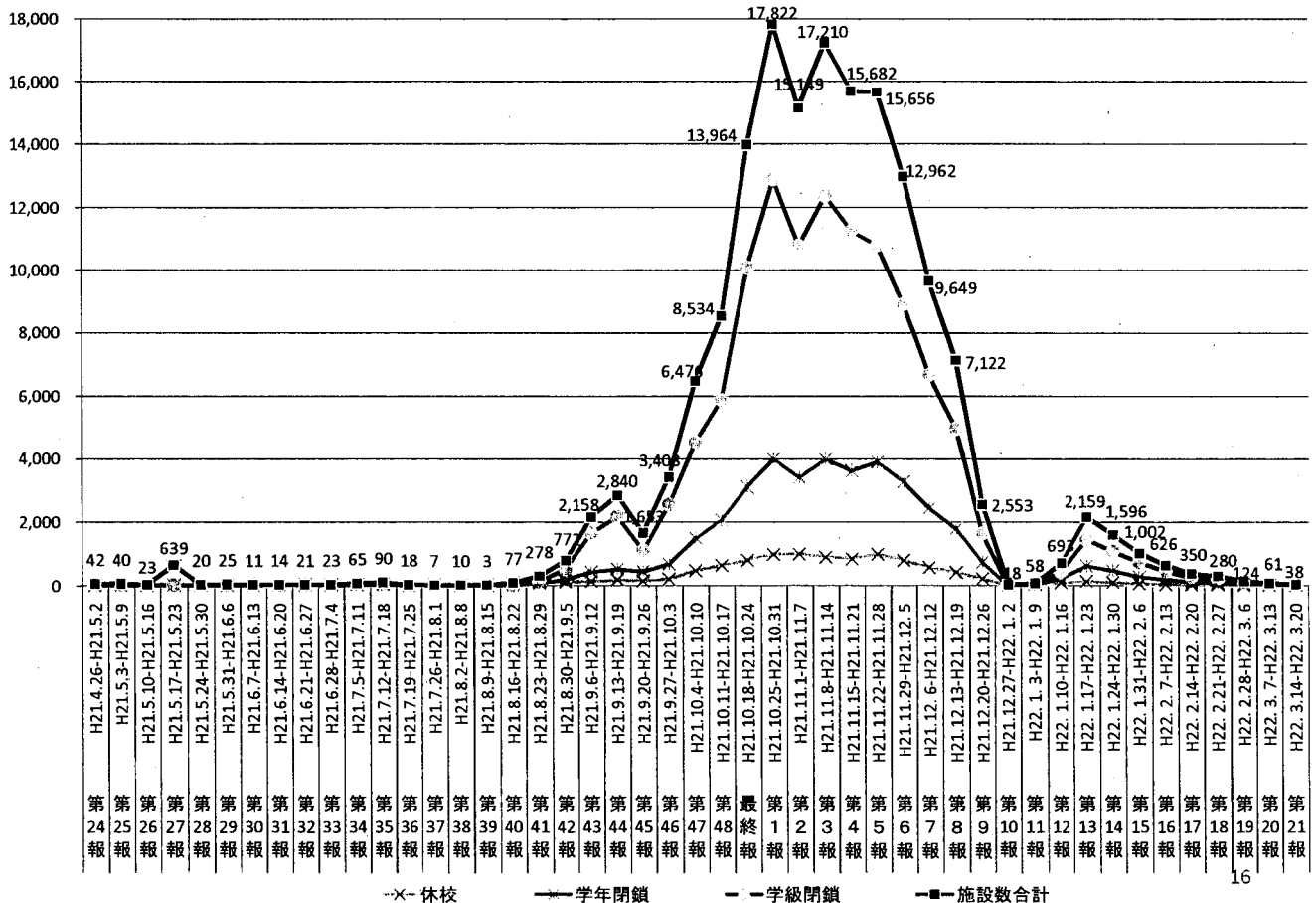
14

# 年齢階級別入院率、重症化率及び死亡率 (推定受診者100人当たり)



平成21年8月3日から平成22年3月16日の報告まで / 厚生労働省

# インフルエンザ様疾患発生報告における施設数の推移

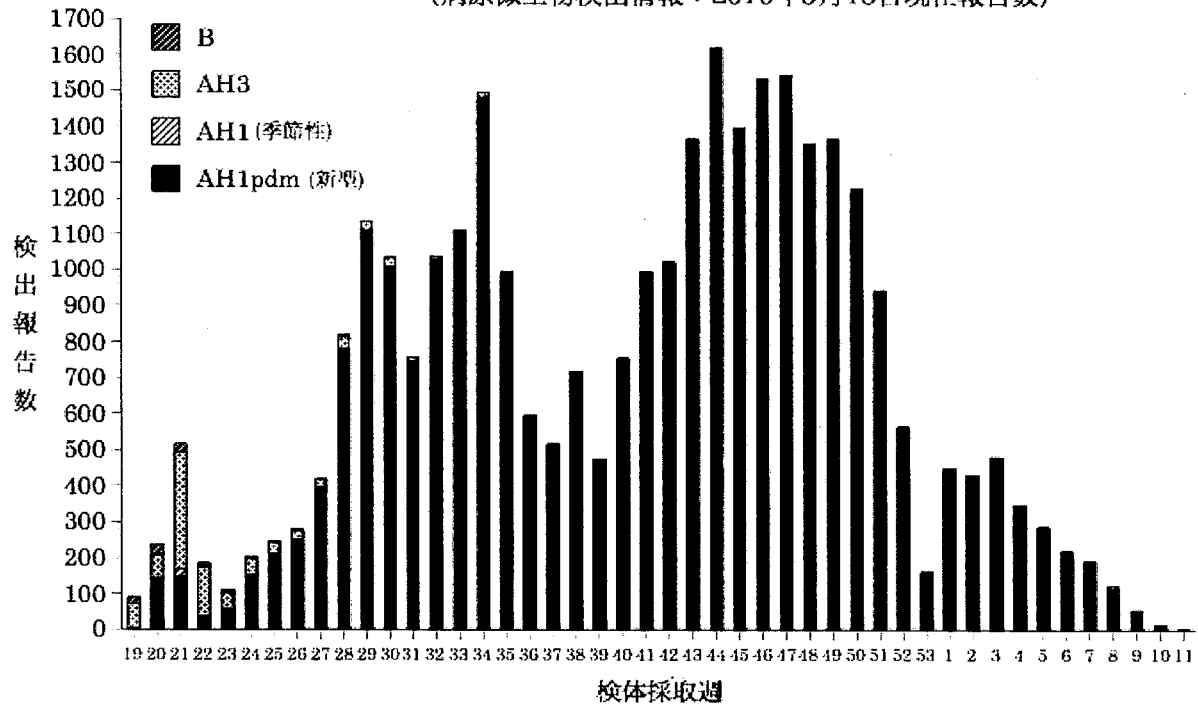




# ウイルスサーベイランス

週別インフルエンザウイルス分離・検出報告数、2009年第19週～2010年第11週

(病原微生物検出情報：2010年3月18日現在報告数)



各都道府県市の地方衛生研究所からの分離/検出報告を図に示した  
(データは現在週および過去の週に遡って追加が見込まれる)

国立感染症研究所 感染症情報センター  
<http://idsc.nih.gov/iasr/influ.html>

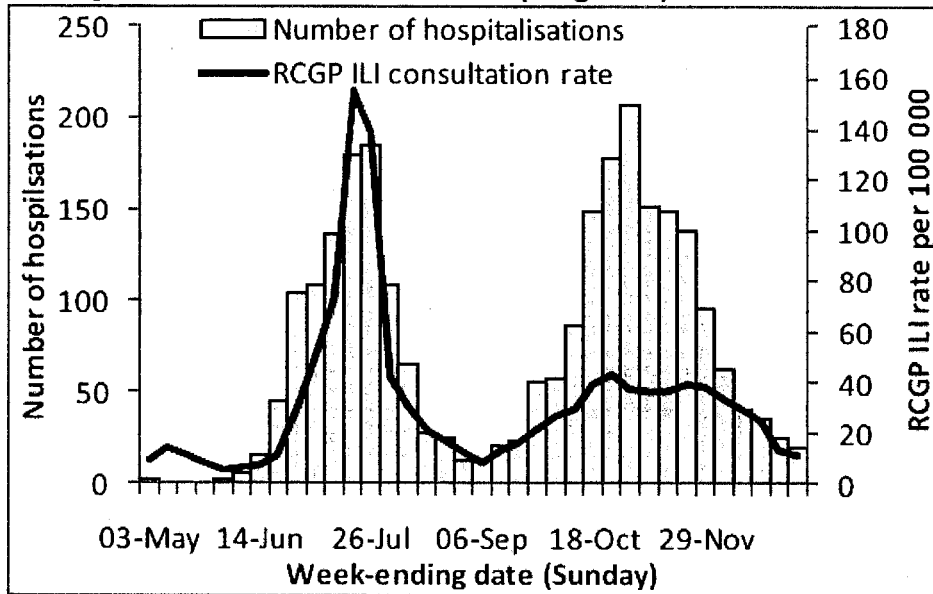


Infectious Agents Surveillance Report

## 諸外国の状況

# イギリスにおけるインフルエンザ流行分布 (2009年～2010年)

Figure 10: Hospitalised cases with confirmed pandemic (H1N1) 2009 influenza infection by week of admission\* and weekly GP ILI consultation rates (England)



\* Most recent weeks omitted due to reporting lag

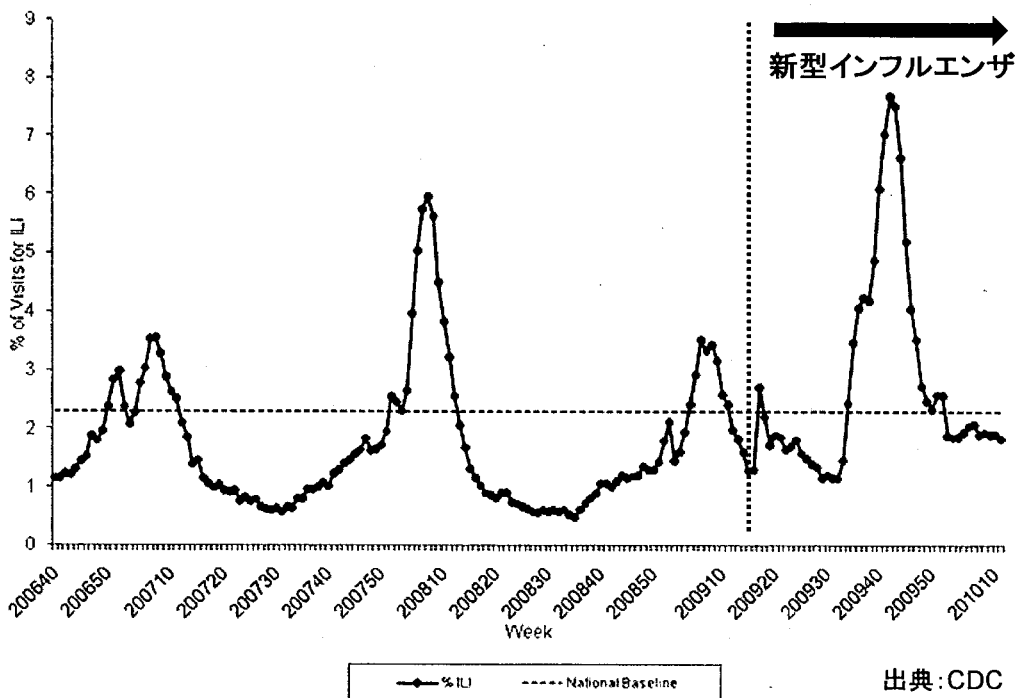
出典: HPA Weekly National Influenza Report

19

# アメリカにおけるインフルエンザ流行分布 (2009年～2010年)

Percentage of Visits for Influenza-like Illness (ILI) Reported by the U.S. Outpatient Influenza-like Illness Surveillance Network (ILINet), National Summary 2008-2009 and Previous Two Seasons

(Posted March 26, 2010, 11:00 AM ET, for Week Ending March 20, 2010)



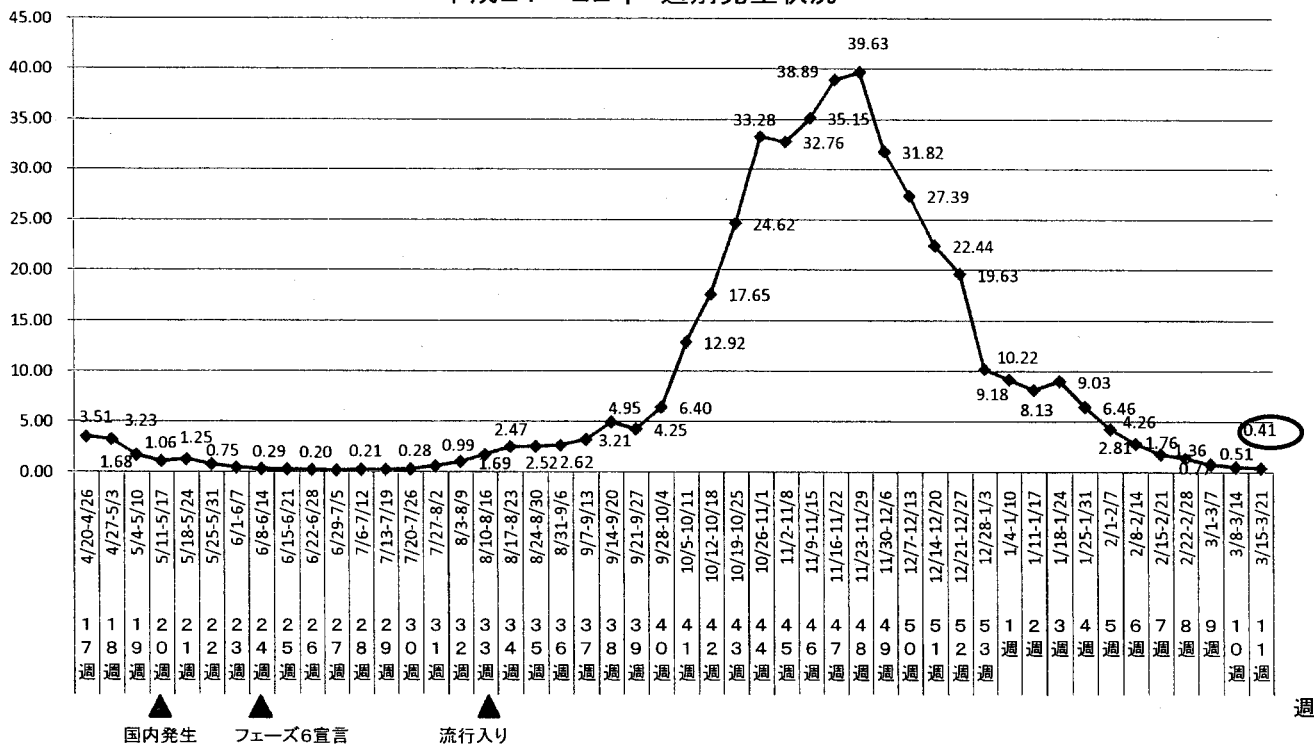
出典: CDC

20

# 我が国におけるインフルエンザ流行分布 (2009年～2010年)

定点あたり報告数

平成21～22年 週別発生状況



21

資料: 感染症発生動向調査(全国およそ5000の定点医療機関(小児科およそ3000、内科およそ2000)からの報告)

## 重症度の各国比較

死亡率

Country – Pays	% of hospitalized cases with no co-morbidity	% of hospitalized cases who are pregnant – % de cas hospitalisés sans comorbidité	Cumulative number of hospitalizations – Nombre cumulé d'hospitalisations	Incidence of hospitalization (per 100 000 population) – Incidence de l'hospitalisation (pour 100 000 habitants)	Median age of hospitalized cases (years) – Age médian des cas hospitalisés (ans)	Rate of ICU admission or hospitalization – Taux d'admission dans les services de soins intensifs ou d'hospitalisations	Number of deaths – Nombre de décès	Mortality rate (deaths per million population) – Taux de mortalité (nombre de décès par million d'habitants)
Northern hemisphere temperate zone – Zone tempérée de l'hémisphère Nord								
Canada	38	5	1 999	5.8	24	0.20	95	2.8
Japan – Japon	63	0.3	3 746	2.9	8	–	35	0.2
United Kingdom – Royaume-Uni	43	7.5	–	–	15-24	–	135	2.2
Mexico – Mexique	–	–	10 337	9.3	–	–	328	2.9
United States – Etats-Unis d'Amérique	27	7	9 079	3.0	21	0.25	1 004	3.3
Southern hemisphere temperate zone – Zone tempérée de l'hémisphère Sud								
South Africa – Afrique du Sud	–	–	–	–	–	–	91	1.8
Argentina – Argentine	47	–	9 974	24.5	20	0.13	593	14.6
Australia – Australie	51	6	4 844	22.5	31	0.13	186	8.6
Brazil – Brésil	79	8.3	17 219	8.8	26	–	1 368	7.0
Chile – Chili	47	2.4	1 852	10.8	32	0.39	140	8.1
New Zealand – Nouvelle-Zélande	–	6.5	1 001	23.3	20-29	0.12	19	4.4

<sup>a</sup> Adapted in part from Baker MG, Kelly H, Wilson N. Pandemic H1N1 influenza lessons from the southern hemisphere. *Eurosurveillance*, 2009, 14(42):pii=19370. – En partie d'après Baker MG, Kelly H, Wilson N. Pandemic H1N1 influenza lessons from the southern hemisphere. *Eurosurveillance*, 2009, 14(42): pii=19370.

(2009年11月6日時点)

出典: Weekly Epidemiological Record (WER), 13 November 2009

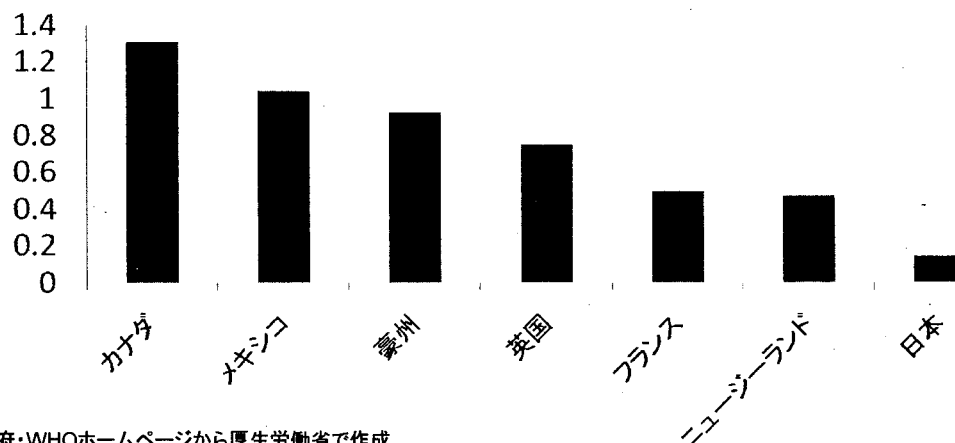
22

# 新型インフルエンザによる死亡率の各国比較

	米国	カナダ	メキシコ	豪州	英国	フランス	NZ	日本
集計日	2/13	3/13	3/12	3/12	3/14	3/16	3/21	3/23
死亡数	推計 12,000	429	1,111	191	457	309	20	198
人口10万対 死亡率	(3.96)	1.32	1.05	0.93	0.76	0.50	0.48	0.15

※尚、各国の死亡数に関してはそれぞれ定義が異なり、一義的に比較対象とならないことに留意が必要。

## 死亡率



出典: 各国政府・WHOホームページから厚生労働省で作成

23

# 各国との比較における論点

- 1 他国に来た5月、6月頃の  
第一波が日本はなぜ来なかったか。
- 2 他国と比較してなぜ日本は人口当たり  
死亡者数が少ないか。

24