

# 昨(2003/2004)シーズン国内での インフルエンザウイルス分離状況

(国立感染症研究所ウイルス第三部第一室より)

## AH3N2型

- 1) 昨(2003/2004)シーズンはわが国においても分離株の大半(98%)はA/福建/411/2003類似株(AN3N2)であった。
- 2) 昨(2003/2004)シーズンのワクチン株であったA/パナマ/2007/99とはHI試験で検討すると4倍以上の抗原性の違いが認められた。
- 3) A/福建/411/2003株のHA蛋白に特徴的なアミノ酸の置換(H155T; Q156H)が認められた。

以上のことから、今(2004/2005)シーズンはA/福建/411/2003類似株であるA/ワイオミング/3/2003(H3N2)がワクチン株に選定された。ただし、昨(2003/2004)シーズンの分離株の約70%はA/パナマ/2007/99に対しても交叉反応性が認められており、昨シーズンもワクチンの効果は保たれていたと考えられている。

## B型

- 1) 昨シーズンのワクチン株であるB/山東/7/97がVictoria系統株であったのに対し、流行の中心がわが国においても世界的にも山形系統株であった。
- 2) 分離株の大半がB/上海/361/2002類似株であった。

以上のことから、今シーズンはB/上海/361/2002(山形系統株)に変更になった。

## AH1N1型

- 1) 昨シーズン流行がほとんど認められなかった。

以上のことからワクチン株の変更はなく、A/ニューカレドニア/20/99(H1N1)が用いられている。

# 今(2004/05)シーズンの インフルエンザワクチン株

- A/ニューカレドニア/20/99(H1N1)
- A/ワイオミング/3/2003(H3N2)
- B/上海/361/2002(山形系統株)

# 最近10シーズンのワクチン株

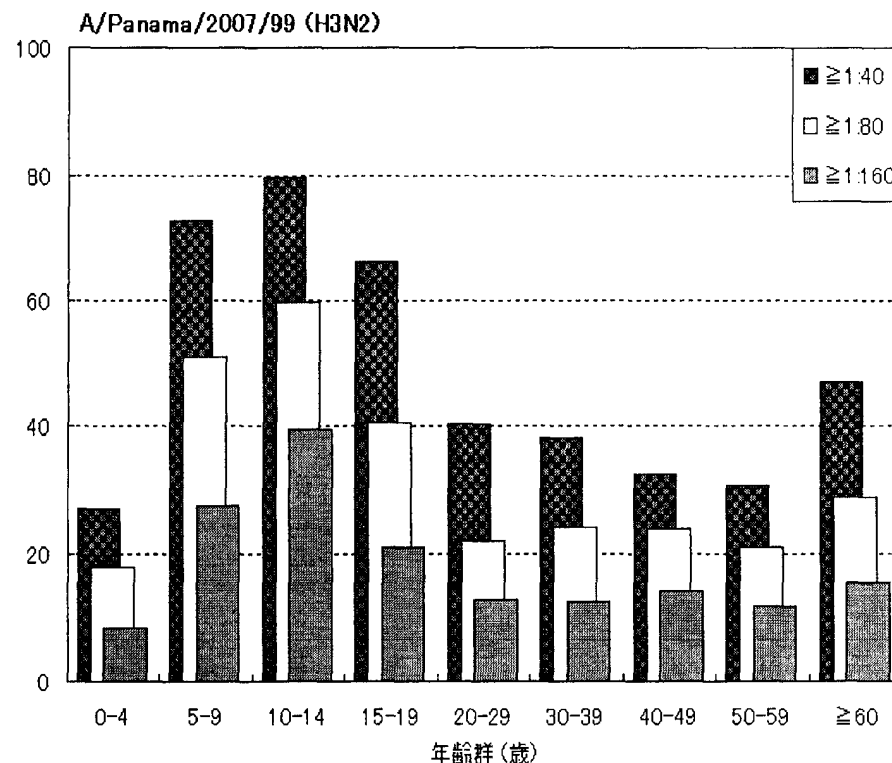
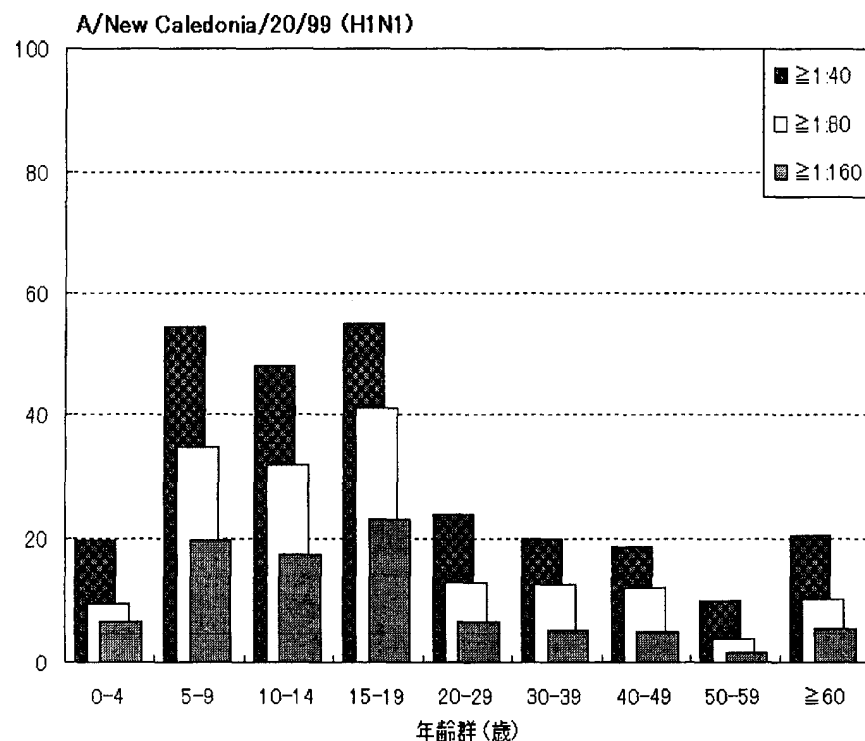
シーズン	ワクチン株
2004/2005	A/New Caledonia (ニューカレドニア) /20/99 (H1N1) A/Wyoming (ワイオミング) /3/2003 (H3N2) B/Shanghai (上海) /361/2002 (山形系統株)
2003/2004	A/New Caledonia (ニューカレドニア) /20/99 (H1N1) A/Panama (パナマ) /2007/99 (H3N2) B/Shandong (山東) /7/97 (Victoria系統株)
2002/2003	A/New Caledonia (ニューカレドニア) /20/99 (H1N1) A/Panama (パナマ) /2007/99 (H3N2) B/Shandong (山東) /7/97 (Victoria系統株)
2001/2002	A/New Caledonia (ニューカレドニア) /20/99 (H1N1) A/Panama (パナマ) /2007/99 (H3N2) B/Johannesburg (ヨハネスバーグ) /5/99 (山形系統株)
2000/2001	A/New Caledonia (ニューカレドニア) /20/99 (H1N1) A/Panama (パナマ) /2007/99 (H3N2) B/山梨 /166/98 (山形系統株)
1999/2000	A/Beijing (北京) /262/95 (H1N1) A/Sydney (シドニー) /5/97 (H3N2) B/Shandong (山東) /7/97 (Victoria系統株)
1998/1999	A/Beijing (北京) /262/95 (H1N1) A/Sydney (シドニー) /5/97 (H3N2) B/三重 /1/93 (山形系統株)
1997/1998	A/Beijing (北京) /262/95 (H1N1) A/Wuhan (武漢) /359/95 (H3N2) B/三重 /1/93 (山形系統株) B/Guangdong (広東) /05/94 (Victoria系統株)
1996/1997	A/山形 /32/89 (H1N1) A/Wuhan (武漢) /359/95 (H3N2) B/三重 /1/93 (山形系統株)
1995/1996	A/山形 /32/89 (H1N1) A/九州 /159/93 (H3N2) B/三重 /1/93 (山形系統株)

# 2001～2004年度感染症流行予測調査事業 インフルエンザ感受性調査協力都道府県

- ・北海道
- ・山梨県
- ・秋田県
- ・静岡県
- ・山形県
- ・愛知県
- ・福島県
- ・京都府
- ・群馬県
- ・奈良県
- ・埼玉県
- ・山口県
- ・千葉県
- ・愛媛県
- ・東京都
- ・高知県
- ・神奈川県
- ・佐賀県
- ・新潟県
- ・熊本県
- ・富山県
- ・宮崎県
- ・福井県
- ・鹿児島県
- ・長野県

# 流行前の抗体保有率2003年(A型)

(感染症流行予測調査事業より)



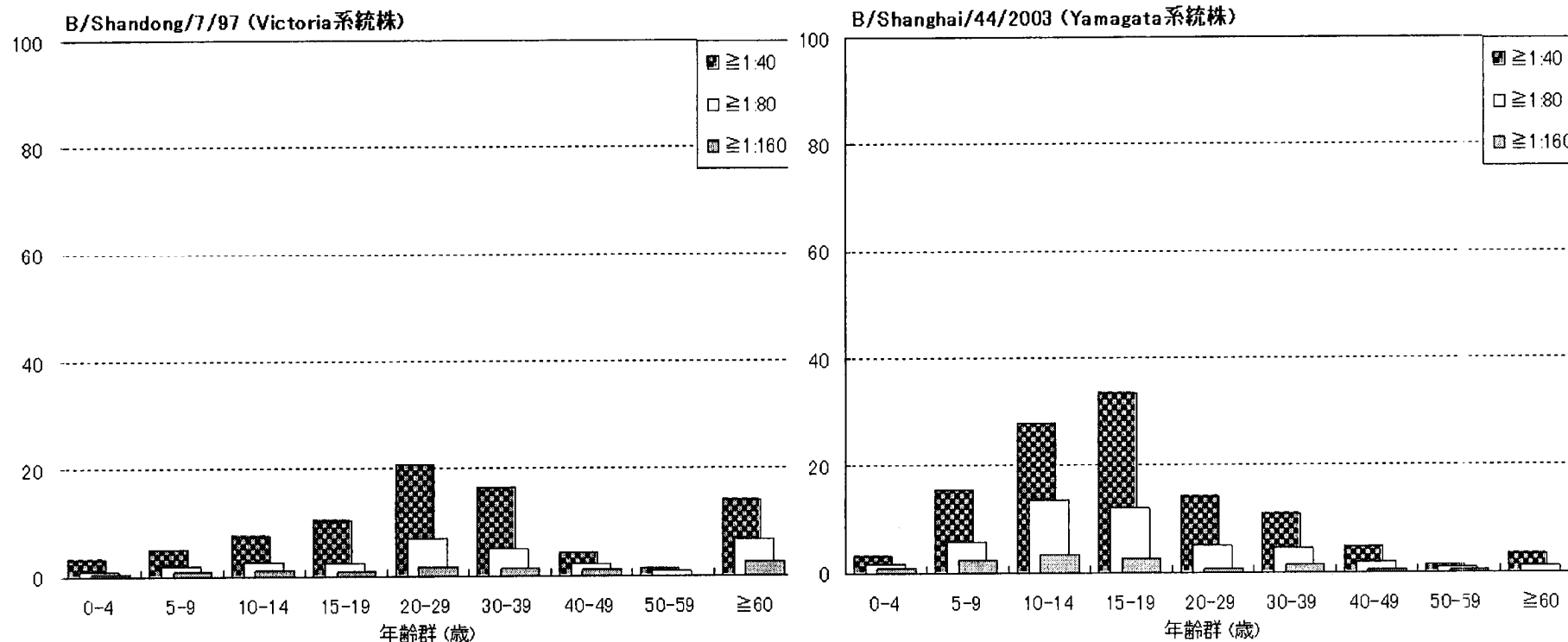
2004年版は10月末頃HPに公開します。

是非ご覧下さい。 <http://idsc.nih.go.jp/yosoku/index.html>

**IDSC**

# 流行前の抗体保有率2003年(B型)

## (感染症流行予測調査事業より)

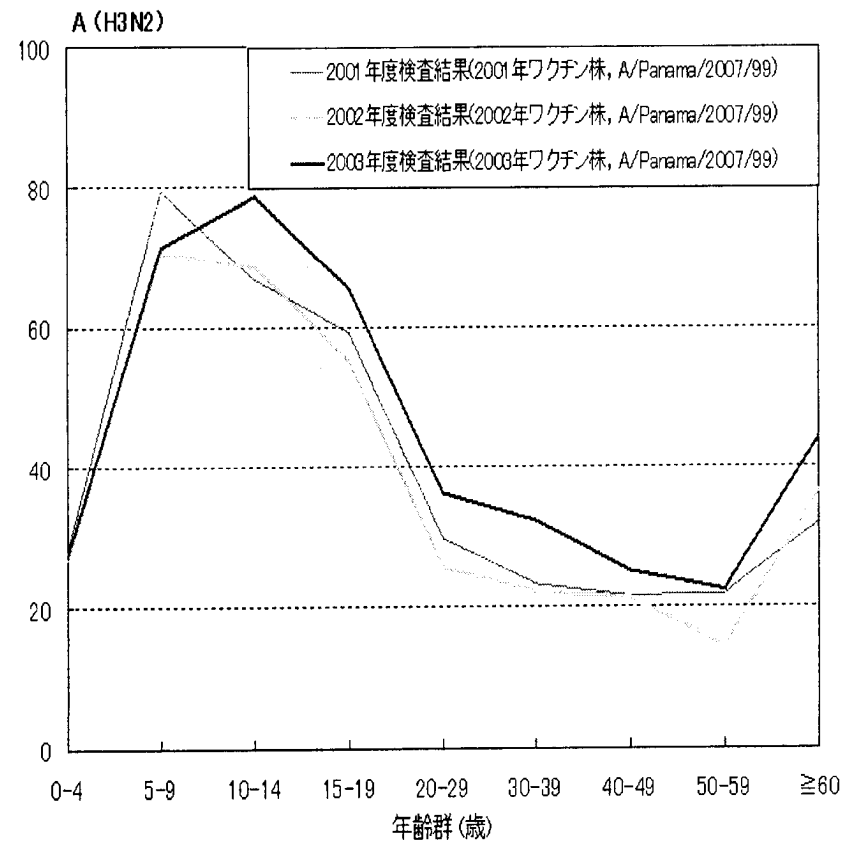
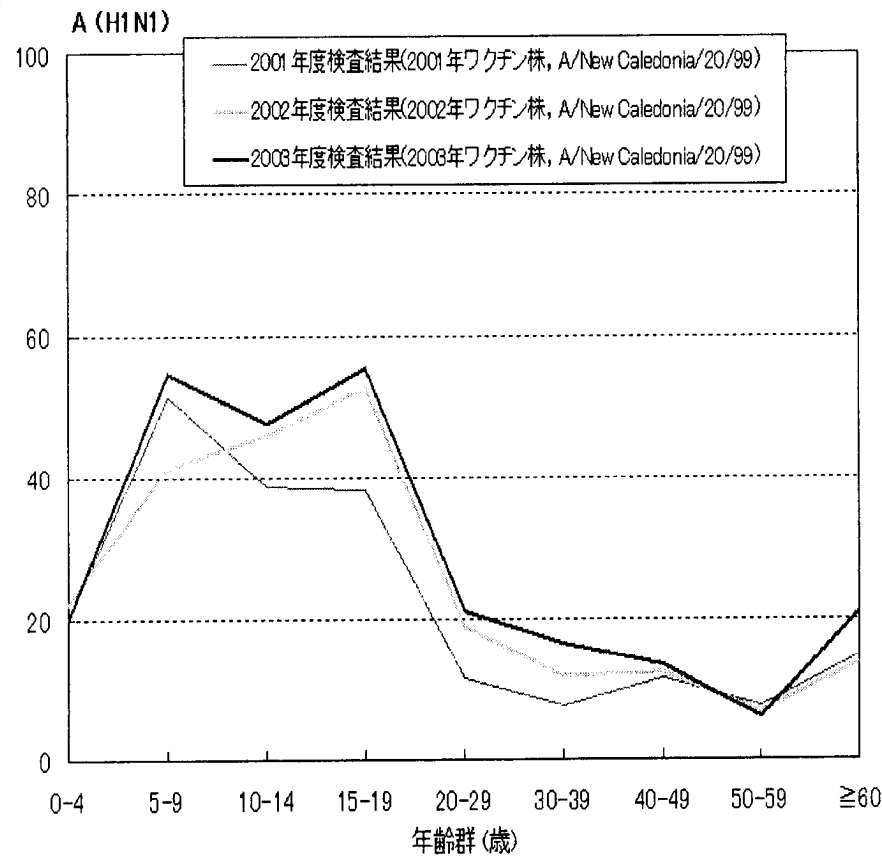


2004年版は10月末頃HPに公開します。

是非ご覧下さい。 <http://idsc.nih.go.jp/yosoku/index.html>

**IDSC**

# 過去3シーズンの A型インフルエンザ抗体保有率 (感染症流行予測調査事業より)



# 過去3シーズンの B型インフルエンザ抗体保有率 (感染症流行予測調査事業より)

