

パンデミックインフルエンザと妊娠

- 一般人口に比し集中治療室への入院は10倍高い*
- 入院患者(ICUも含めて)の7-10%は妊婦*
- 妊娠が進むにつれ重症者の割合が増える†
 - 第3週産期が最も重症化リスクが高い
- 早産、あるいは子宮内胎児死亡の原因となる†

ANZIC NEJM 361, 2009, JAMA Oct, 2009, † Henagama, CID 2010



World Health
Organization

その他の重症化ハイリスク因子

- 肥満をリスクファクターとする報告は多い
 - 集中治療室入院者に肥満あるいは病的肥満者が有意に多い
 - 一方、入院患者に対する肥満者の割合は一般におけるそれを反映しているという説も
 - 最近のフランスからの報告では肥満は単独のリスクファクターと結論 (Eurosurv, 15:2, 14 Jan 2010) 一方、オランダからの同種の研究ではそうではないと (Eurosurv, 15:2, 14 Jan 2010)
 - ICUに入院した肥満者の死亡リスクは、非肥満者よりも高いことはない (JAMA 12 Oct, Kumar et al)
 - 関連する合併症(糖尿病等)の存在により、肥満を単独の危険因子と断定するのは難しい
- 原住民族、アボリジニの重症化率が高いとする報告が相次いでいる
 - 合併症が多い
 - 理由は多様であるがこの現象はほぼユニバーサル



World Health
Organization

死亡率（人口10万人当たり） 日本 (2009年7月- 2010年3月)

図7. インフルエンザの年齢群別死亡率(人口10万人当たり)
(2009年7月28日～2010年3月16日)

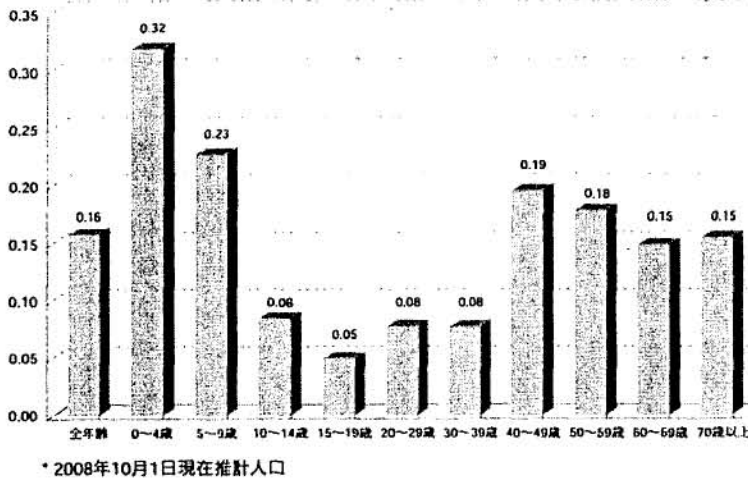
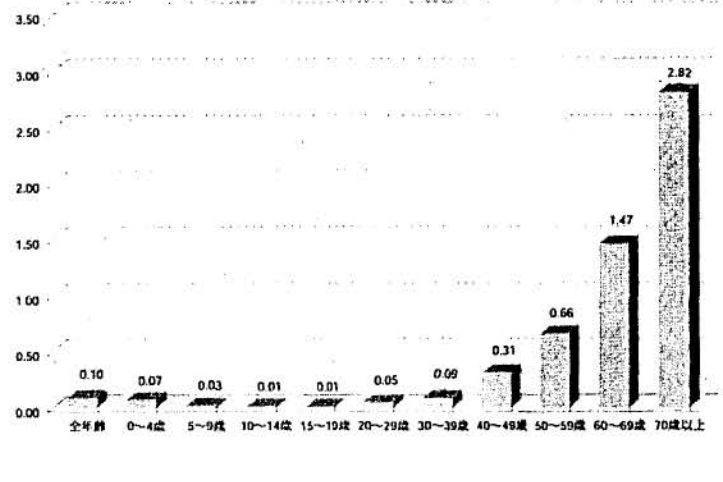
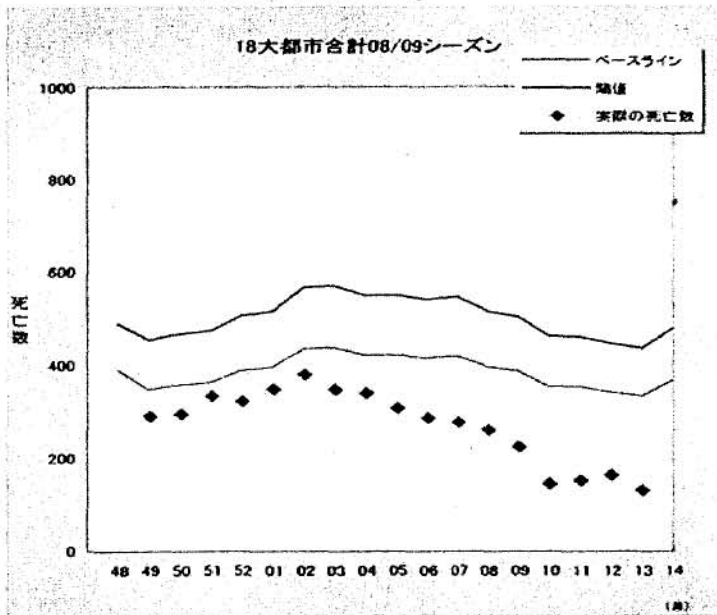


図8. インフルエンザの年齢群別致死率(推計受診患者(暫定値)1万人当たり)
(2009年7月28日～2010年3月16日)

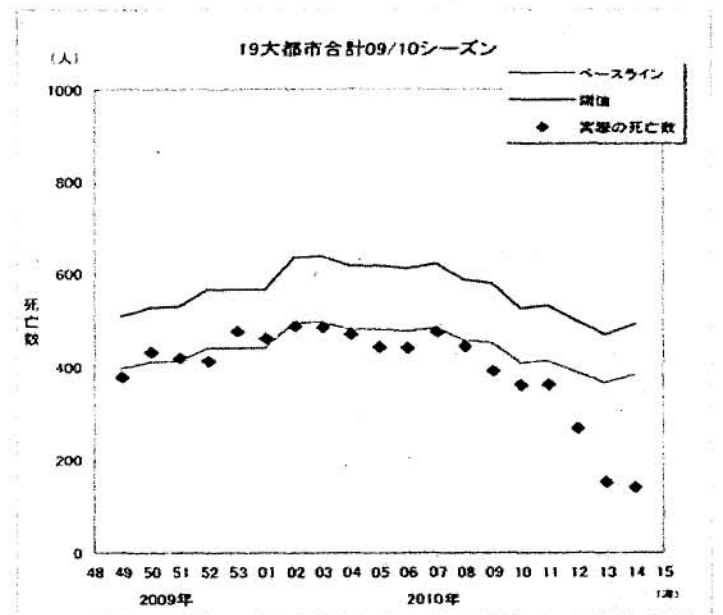


大都市における超過死亡者数 (インフルエンザ関連死亡迅速把握) 日本

2008-2009年



2009-2010年

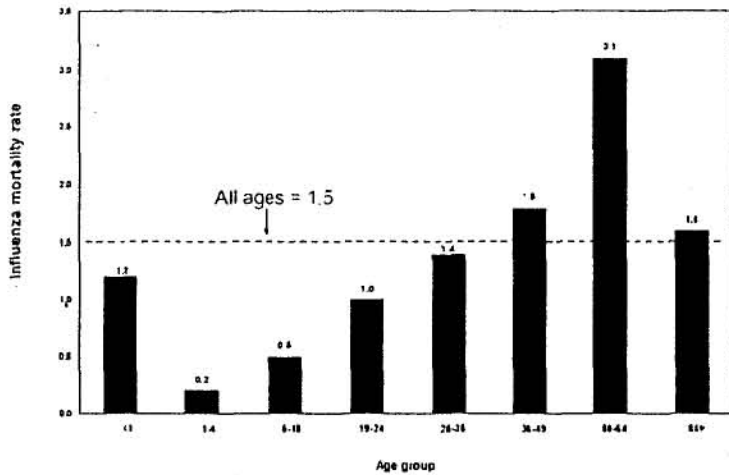


年齢階級別 10万人当たり死亡率 米国 (California) カナダ (ブリティッシュコロンビア)

カルフォルニア

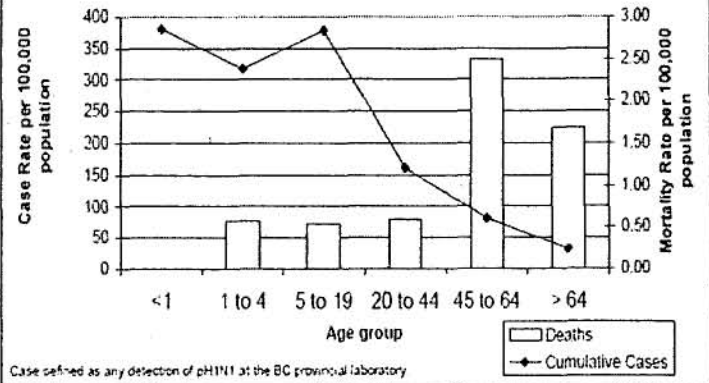


Age-specific mortality rate (per 100,000 population) of 2009 H1N1 influenza in California, reported April 23, 2009 – May 1, 2010



カナダ

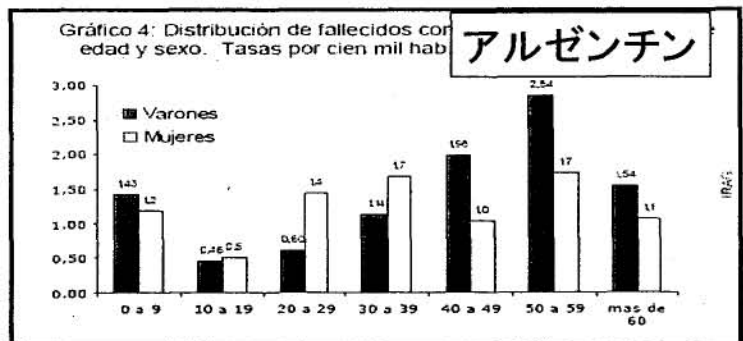
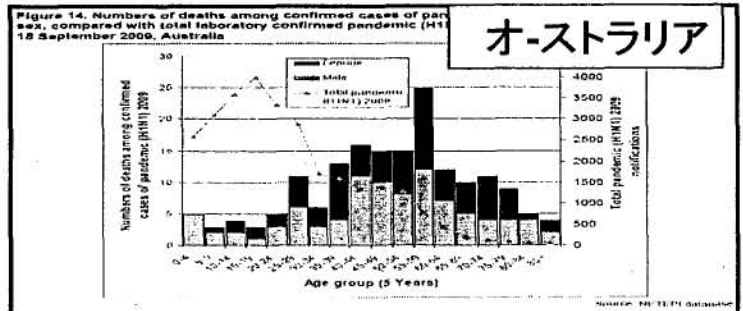
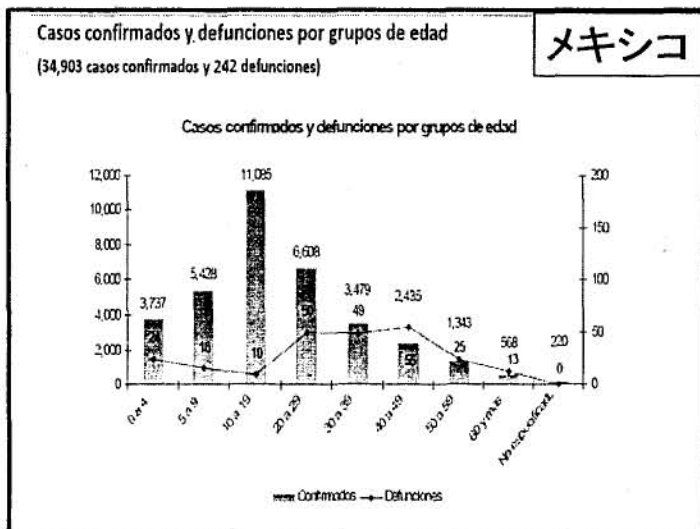
Cumulative Rate of pH1N1 Cases and Deaths by Age, per 100,000 Population, BC April 17, 2009 -February 25, 2010



<http://www.cdc.gov/dpdx/ehspages/Pages/infographics.aspx>
http://www.bccdc.ca/NR/rdonlyres/349E5654-7254-4E16-8A9E-D4E809A1B3E2/0/BS_p1411_Surveillance_Update_2010Feb25.pdf

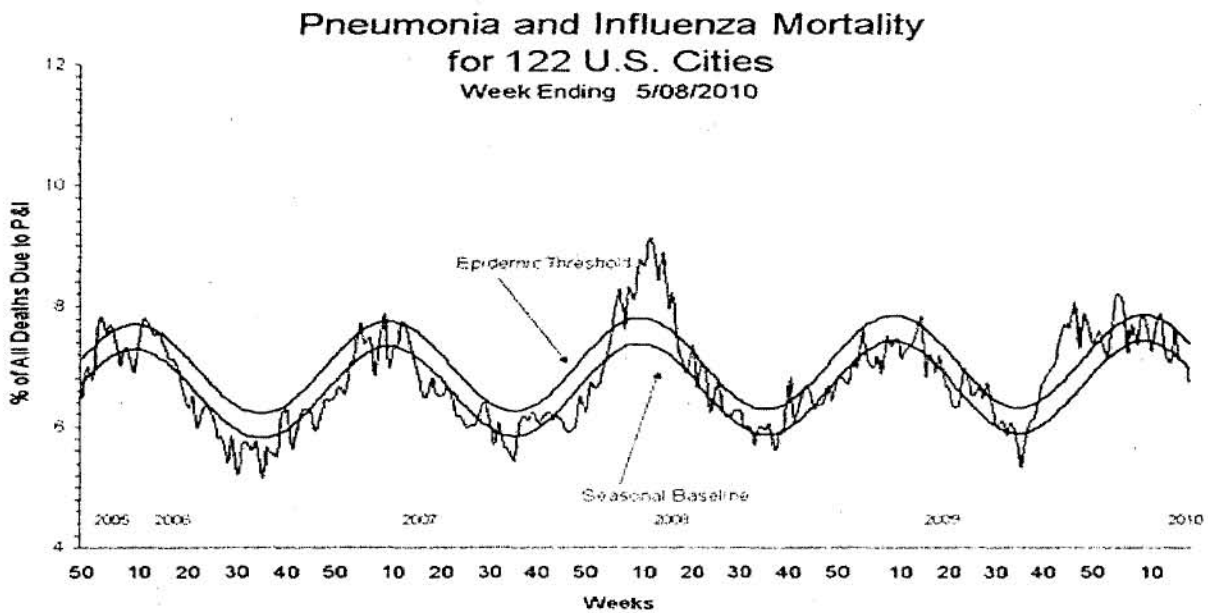
World Health Organization

パンデミックインフルエンザと死亡




World Health Organization

122都市における肺炎およびインフルエンザ死亡 米国



© 2010
<http://www.who.int/mediacentre/>



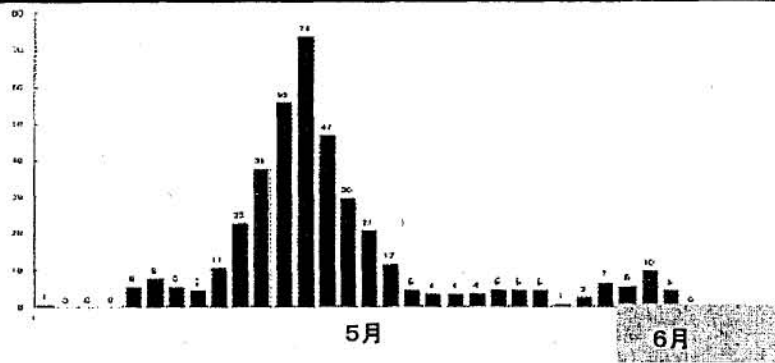
World Health
Organization

3. 流行のパターン



World Health
Organization

パンデミックインフルエンザ 流行パターンの違い 日本(近畿エリア)、米国(ユタ州)



日本・近畿エリア

390人感染

入院患者なし

(2009年6月4日現在)

資料:厚生労働省

USA- ユタ州

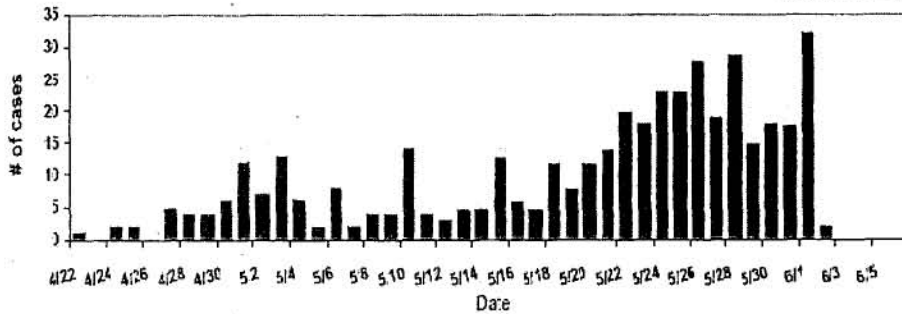
489人感染

35人入院

2人死亡

(2009年6月4日現在)

資料: Utah department of Health.



'Event reporte	4月	5月	6月
-------------------	----	----	----

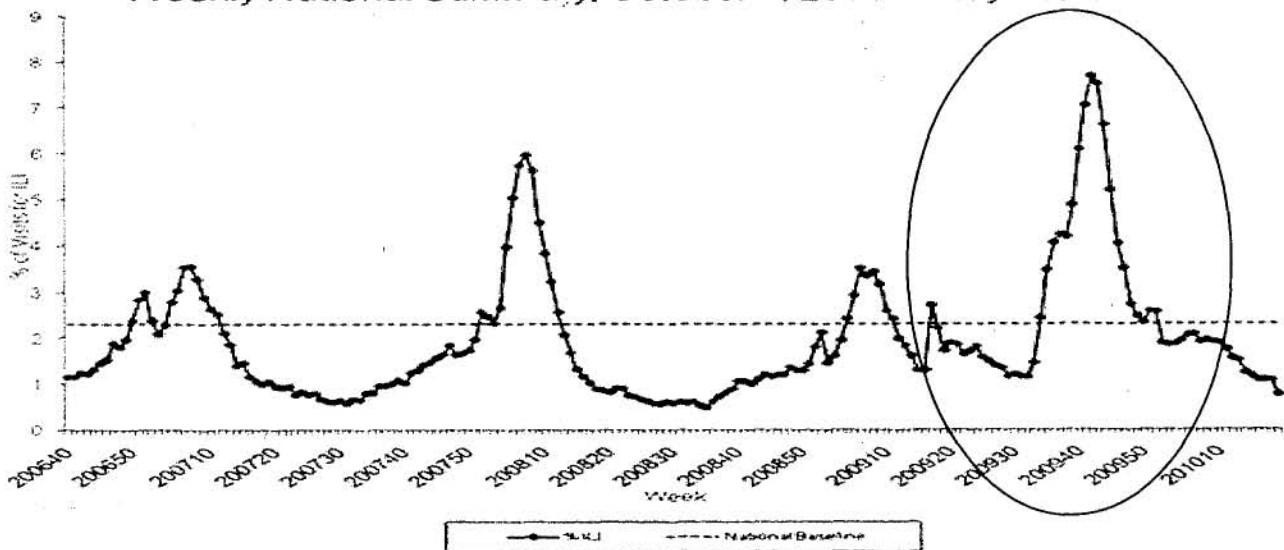


World Health Organization

インフルエンザ様症状患者の割合 米国

2006年10月-2010年5月

Percentage of Visits for Influenza-like Illness (ILI) Reported by the U.S. Outpatient Influenza-like Illness Surveillance Network (ILINet), Weekly National Summary, October 1, 2006 – May 15, 2010

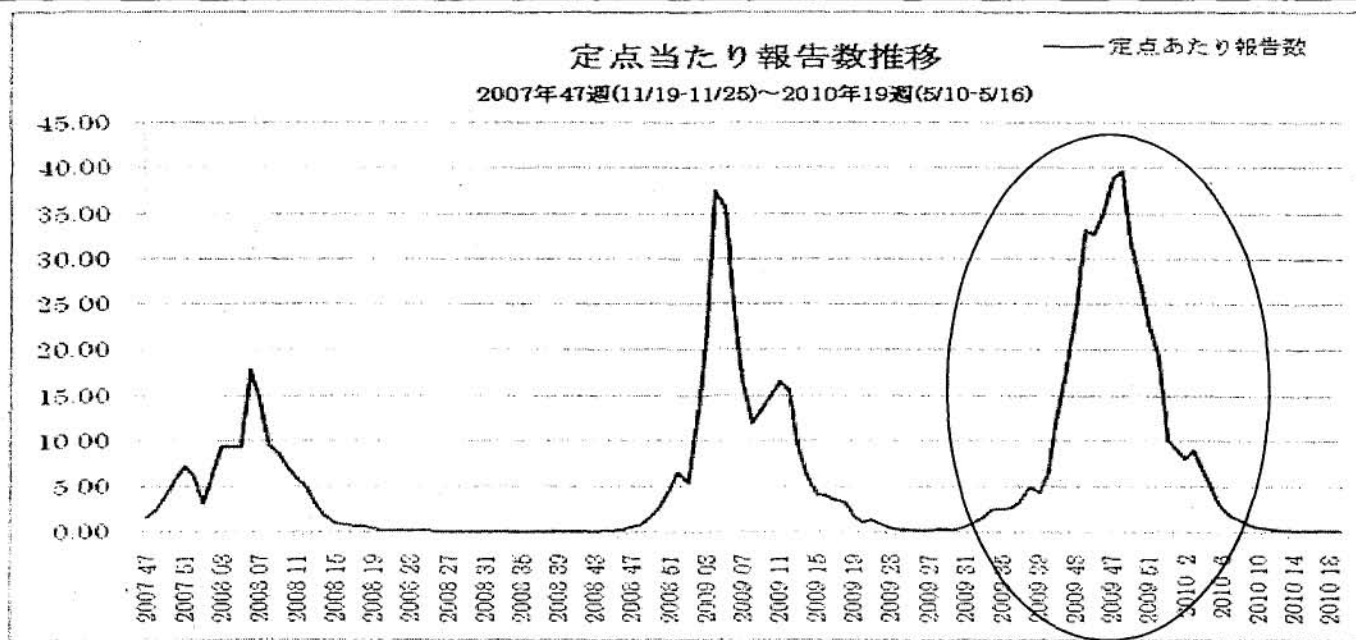


World Health Organization

インフルエンザ定点あたり患者報告数

日本

(2007年47週 - 2010年第18週現在)



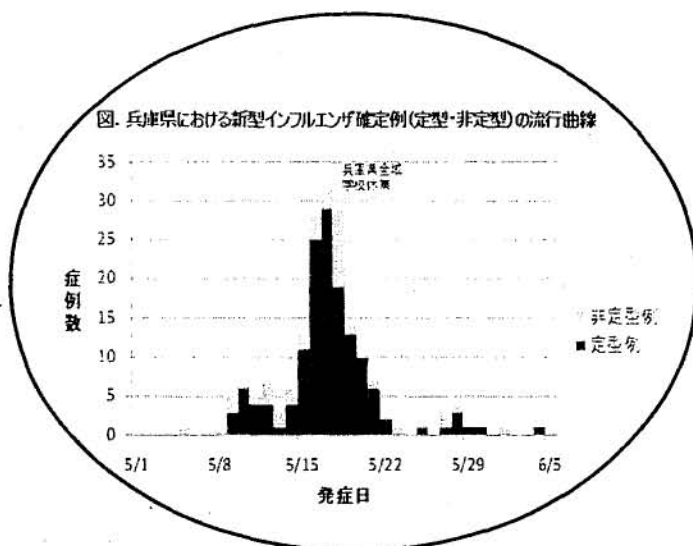
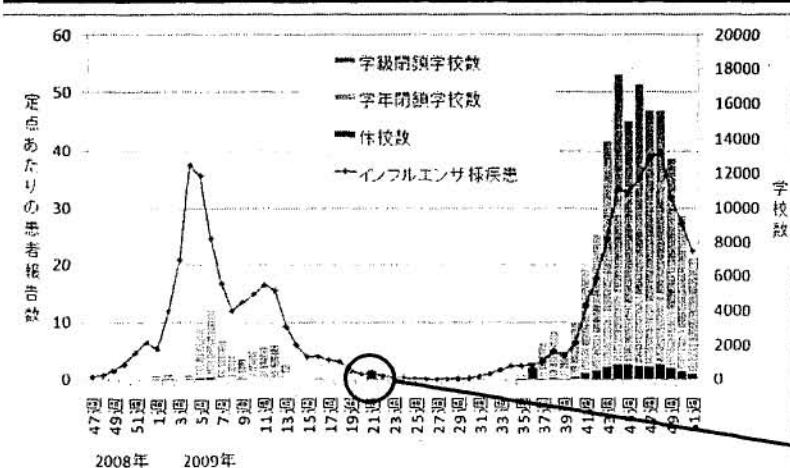
世界保健機関
World Health Organization



World Health Organization

学校・学年・学級閉鎖と流行パターン

日本



世界保健機関
World Health Organization



World Health Organization