

インフルエンザワクチンの需要に関する研究

三浦 宜彦 (埼玉県立大学)

インフルエンザワクチン接種の実態を把握し、今後のインフルエンザワクチンの需要を予測することを目的として、都道府県を層として無作為に抽出した5,099施設を対象に平成17年度のインフルエンザワクチン接種実施状況調査を実施した結果、平成18年度のワクチン需要数は約2191万本から約2278万本と推計された。

A. 研究目的

インフルエンザワクチン接種の実態を把握し、今後のインフルエンザワクチンの需要を予測することを目的とする。

なお、今年度および昨年度の12月末現在のワクチンの在庫状況についても併せて調査を行った。

以上の演算は SAS for Windows Release 8.2を使用して行った。

B. 研究方法

(社)日本医薬品卸業連合会の協力を得て、全国の同連合会加盟の医薬品卸売業者が15年度に1本以上を供給した医療機関、老人保健施設および福祉施設(以下医療機関等という)75,997施設の中から、都道府県を層として無作為に抽出した5,099施設(抽出率6.7%)を対象にインフルエンザワクチンの購入本数、使用本数、世代別接種回数別接種状況、次年度予測接種数を調査し、その集計結果から都道府県別に、次年度需要見込本数などの推計を行った。その際、全国の値は都道府県の合計とした。

C. 研究結果**(1) 回収数, 回収率**

表1は、都道府県別調査対象数、回収数、回収率である。

回収率を全国で見ると31.7%で、都道府県別には滋賀県の19.1%から宮城県の51.9%であった。また、母数に対する回収率は2.1%で、都道府県別には滋賀県の1.3%から宮城県の3.5%であった。

(2) ワクチン購入本数および使用本数

表2は回答のあった医療機関等のワクチン購入本数と使用本数をそれぞれ

都道府県別に集計し、母数に対する回収率から全国値の推計を行ったものである。購入本数の集計数の全国合計は、461,966本であった。全国推計値は、21,620,788本で、都道府県別には島根県の133,196本から東京都の2,306,608本までであった。

使用本数の集計数の全国合計は、438,213本であった。全国推計値は、20,466,104本で、都道府県別には島根県の127,568本から東京都の2,021,835本までであった。

(3) 世代別・接種回数別ワクチン接種人数と接種回数割合

表3～表7はインフルエンザワクチンの世代別・接種回数別人数を都道府県別にみるとともに、世代別に接種回数割合を示したものである。

1歳未満では、全国推計値で1回接種の実施人数が18,176人、2回接種の実施人数が121,074人で、合計139,438人となっており、86.8%が2回接種による実施となっていた。

1～6歳では、全国推計値で1回接種の実施人数が418,918人、2回接種の実施人数が3,237,482人で、合計3,657,204人となっており、88.5%が2回接種による実施となっていた。

6～13歳では、全国推計値で1回接種の実施人数が758,706人、2回接種の実施人数が2,810,448人で、合計3,569,766人となっており、78.7%が2回接種による実施となっていた。

13～65歳では、全国推計値で1回接種の実施人数が16,793,741人、2回接種の実施人数が1,140,552人で、合計17,957,318人となっており、6.4%が2回接種による実施となっていた。

65歳以上では、全国推計値で1回接種の実施人数が14,073,175人、2回接種の実施人数が351,836人、合計14,445,424人となっており、2.4%が2回接種による実施となっていた。

(4) 需要見込人数(集計数、推計値)

表8は、17年度の実施予定人数を都道府県別にみたものである。回収ベースで1歳未満が6,822人、1～6歳で100,862人、6～13歳で97,119人、13～65歳が370,810人、65歳以上が321,462人であった。

表9は、表8から母数に対する回収率によって、全国推計値を求めたものである。1歳未満が346,687人、1～6歳が4,869,745人、6～13歳が4,681,245人、13～65歳が17,962,617人、65歳以上が15,123,339人であった。

(5) 需要見込本数

表10, 11は表9の需要人数から需要本数(1mlバイアル換算)を推計した結果で、表10が最大値、表11が最小値である。

最大値の推計にあたっては、13～65歳と65歳以上については、表6, 7の割合で1回接種, 2回接種を実施し、13歳未満についてはすべて2回接種を実施すると仮定し、最小値の推計では、13～65歳と65歳以上についてはすべて1回接種を実施し、13歳未満についてはすべて2回接種を実施すると仮定した。また、1回あたりの接種量はすべて0.5mlと仮定した。

全国の需要本数の最大推計値は、1歳未満が346,687本、1～6歳が4,869,745本、6～13歳が4,681,245本、13～65歳が9,567,825本、65歳以上が7,759,012本であり、総数は27,224,513本となった。最小推計値は、1歳未満が346,687本、1～6歳が4,869,745本、6～13歳が4,681,245本、13～65歳が8,981,308本、65歳以上が7,561,669本であり、総数は26,440,654本となった。

(6) 在庫状況

表12は16年度および17年度の12月末現在のワクチンの在庫状況である。

15年度のシーズンには、多くの医療機関等においてワクチン不足がみられたが、16年度に関しては、「接種希望(見込み)者に対して、在庫に余裕があった」とする施設等がおよそ3分の2で、さらに17年度はおよそ4分の3に増加しており、ワクチンの円滑な供給が行われていた。ただし、前回の16年度に行った調査では、16年度の状況について「接種希望(見込み)者に対して、在庫に余裕があった」とする施設等がおよそ9割にのぼっており、今回の調査での16年度の状況は、15年度の記憶が一部混じった回答になっている可能性もある。

D. 考 察

17年度のインフルエンザワクチンの使用量は20,466,104本と推計された。これは厚生労働省の調べによる同年度の全国のワクチン使用量1932万本の105.9%に当たるものであり、本年度の回答施設には、若干の偏りがみられた。そのため、18年度のインフルエンザワクチンの需要見込本数についても同程度過大に見積もっているものと思われる。そこで、前述の需要見込本数に対してこの過大見積分についての補正を行った。その結果、表13に示すように18年度のインフルエンザワクチンの需要見込本数

は、約2496万本から約2570万本と推計された。

ところで、昨年度の研究において、筆者らは、今年度と同じ推計方法によって、17年度のインフルエンザワクチンの需要本数を2087万本から2155万本と見込んだ。しかしながら、前述のように厚生労働省の調べによる同年度の全国のワクチン使用量1932万本であり、1割程度過大に予測したことになる。この原因として考えられることのひとつとして、13歳未満の1回あたり接種量を一律に0.5mlと仮定していることがあげられる。そこで、薬事法の用量どおりの接種量を適用して、昨年を予測し直してみると、表14のように1679万～1746万本となった。

インフルエンザワクチンの1バイアル当たりの容量は、0.5mlまたは1mlで、一端開封したものについては当日中に使い切ることになっているため、若干量は廃棄せざるを得ない。そのため、用量どおりの計算では、予測が過少となるのは当然であるが、これまでの本需要予測事業のなかで、廃棄される量は高々数パーセント程度とみている。したがって、その分の加えてもなお、過少に予測していることになる。この理由としては、17年度の接種者数を過少に予測したこと

が影響しているものと思われる。

表15は各年度の世代別の接種者の予測値と実際の接種者数の推計値を比較したものである。予測は前年度の調査に基づくもので、接種者数は当該年度の調査の接種者リストから推計したものである。これらの値はいずれも、本年度と同様に、調査で推計された使用量と厚生労働省調べの実際の使用本数との比によって補正を行っている。

これによると、17年度においては、13歳未満の各世代に対して接種者数を過大に予測し、13歳以上の各世代に対して過少に予測していた。結果として、全体の人数の多い13歳以上の過少予測の影響で、需要量全体についても過少な予測となるものと考えられる。接種者総数の予測はほぼ適正であるものの、同様の傾向は16年度の予測にもみられ、現場の医師の接種者数の予測は、13歳未満においては過大に、65歳未満については過大に予測する傾向がみられた。

そこで、今年度の予測においては、薬事法の用量通りの接種量を当てはめるとともに、この接種者数の見込みのずれを補正するため、各世代の16年度および17年度の予測接種者数/推計接種者数の比の平均を用いて、補正を行ったところ、表16のように、2127万本から2211万本と

なった。

ところで、接種者リストから推定される実際の接種量に対する本推計における使用本数の比を求めると1.0126となった。これは、接種量の約1.26%が廃棄されていることになる。同様の推計を16年度についても行うと、約4.81%が廃棄されていると推計された。そこで、この両者の平均をとって、約3.03%を廃棄量と仮定し、先の需要予測に上乘せすると、2191万本～2278万本の需要があるものと予測された。

図1はこれまでに行った12年度以降の世代別の接種率の推計値に、18年度の接種率の予測を加えたものである。接種率はいずれも当該年度の国勢調査あるいは人口推計の総人口により求めているが、16年度以降については、すべて16年度の人口推計によっている。また、18

年度の予測接種率は、過去2年の予測のずれで補正したものである。

これをみると、18年度の接種率は、これまでの傾向の延長上にあることが分かる。因みに、ずれの補正を行わない場合には、図2のようになり、18年度の接種率は、かなり唐突な感じがあり、やはり、ずれの補正を行うのが妥当であろうと思われる。

以上のことから、18年度のインフルエンザワクチンの需要は、2191万本～2278万本と見込まれる。

なお、この予測は、あくまでも現在の社会状況等を前提としたものである。新種のインフルエンザの流行やその恐れについての報道の状況等に変化が見られた場合には、ワクチン需要に影響が及ぶ可能性のあることに留意する必要がある。

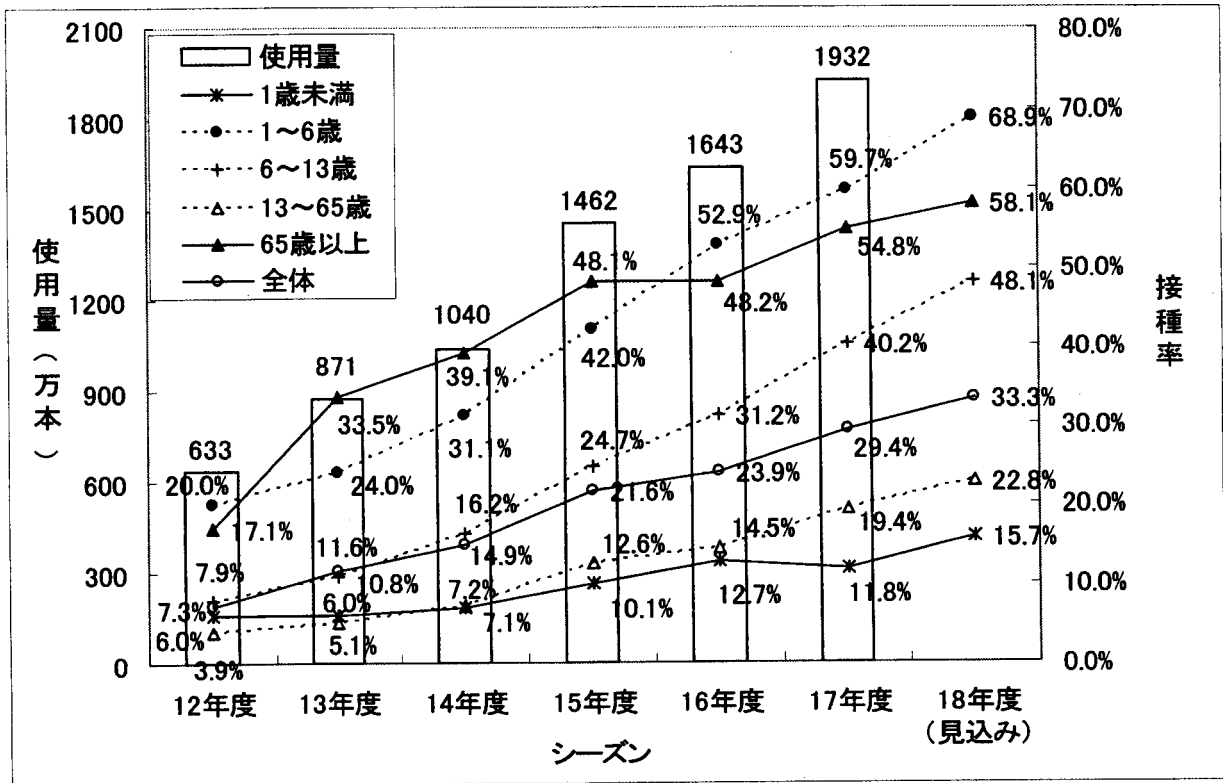


図1 接種率の年次推移とずれの補正をした18年度予測

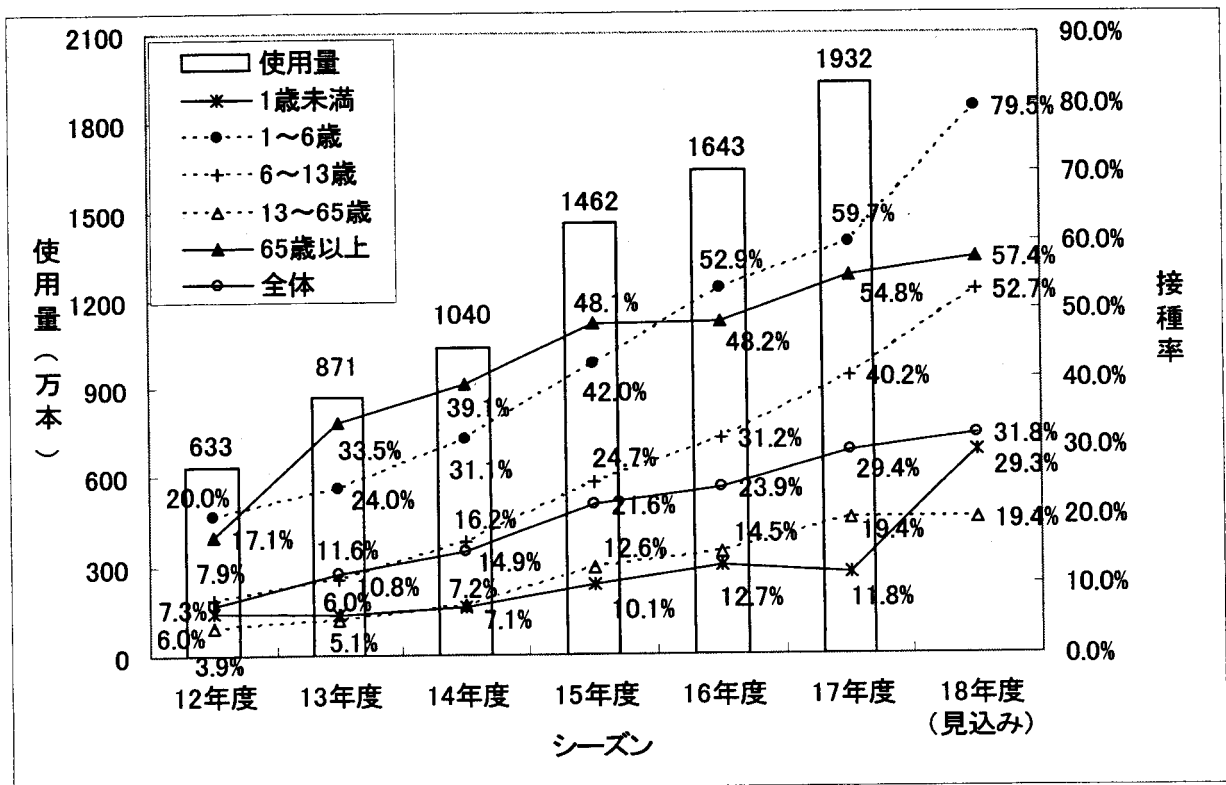


図2 接種率の年次推移とずれの補正をしない18年度予測

表1 都道府県別対象数, 回収数, 回収率等

	医療機関等 母数	調査対象 医療機関等数	回収 医療機関等数	回収率 (%)	回収数/母数 (%)
全国	75,997	5,099	1,614	31.7%	2.12%
北海道	2,751	185	73	39.5%	2.65%
青森県	841	56	19	33.9%	2.26%
岩手県	760	51	18	35.3%	2.37%
宮城県	1,212	81	42	51.9%	3.47%
秋田県	638	42	10	23.8%	1.57%
山形県	765	51	14	27.5%	1.83%
福島県	1,163	78	32	41.0%	2.75%
茨城県	1,286	87	29	33.3%	2.26%
栃木県	1,164	79	20	25.3%	1.72%
群馬県	1,227	82	25	30.5%	2.04%
埼玉県	2,817	189	59	31.2%	2.09%
千葉県	2,663	178	51	28.7%	1.92%
東京都	8,307	555	132	23.8%	1.59%
神奈川県	4,401	294	88	29.9%	2.00%
新潟県	1,283	87	35	40.2%	2.73%
富山県	733	50	17	34.0%	2.32%
石川県	729	49	21	42.9%	2.88%
福井県	487	32	14	43.8%	2.87%
山梨県	519	35	10	28.6%	1.93%
長野県	1,166	79	29	36.7%	2.49%
岐阜県	1,158	78	32	41.0%	2.76%
静岡県	2,084	141	38	27.0%	1.82%
愛知県	3,685	247	59	23.9%	1.60%
三重県	1,117	75	25	33.3%	2.24%
滋賀県	702	47	9	19.1%	1.28%
京都府	1,852	124	32	25.8%	1.73%
大阪府	6,223	417	131	31.4%	2.11%
兵庫県	3,716	249	83	33.3%	2.23%
奈良県	881	59	15	25.4%	1.70%
和歌山県	873	59	16	27.1%	1.83%
鳥取県	446	30	10	33.3%	2.24%
島根県	536	36	14	38.9%	2.61%
岡山県	1,241	83	27	32.5%	2.18%
広島県	2,146	144	42	29.2%	1.96%
山口県	1,114	75	25	33.3%	2.24%
徳島県	686	46	11	23.9%	1.60%
香川県	724	49	22	44.9%	3.04%
愛媛県	1,074	72	31	43.1%	2.89%
高知県	514	35	13	37.1%	2.53%
福岡県	3,583	240	77	32.1%	2.15%
佐賀県	639	43	18	41.9%	2.82%
長崎県	1,233	83	26	31.3%	2.11%
熊本県	1,324	89	33	37.1%	2.49%
大分県	872	59	27	45.8%	3.10%
宮崎県	790	53	25	47.2%	3.16%
鹿児島県	1,215	82	21	25.6%	1.73%
沖縄県	657	44	14	31.8%	2.13%

表2 都道府県別にみたワクチン購入・使用本数

	医療機関等母数	購入本数			使用本数		
		回収数	集計数	推計数	回収数	集計数	推計数
全国	75,997	1,613	461,966	21,620,788	1,612	438,213	20,466,104
北海道	2,751	73	25,154	947,908	73	24,320	916,479
青森県	841	19	5,392	238,667	19	5,125	226,827
岩手県	760	18	4,949	208,937	18	4,831	203,976
宮城県	1,212	42	13,831	399,109	42	13,136	379,067
秋田県	638	10	2,938	187,444	10	2,906	185,403
山形県	765	14	4,740	259,007	14	4,614	252,122
福島県	1,163	32	11,404	414,446	32	10,622	386,043
茨城県	1,286	29	12,194	540,719	29	11,973	530,941
栃木県	1,164	20	7,248	421,805	20	7,098	413,075
群馬県	1,227	25	7,685	377,155	25	7,253	355,953
埼玉県	2,817	59	15,716	750,372	59	15,339	732,372
千葉県	2,663	51	13,379	698,568	51	12,980	677,760
東京都	8,307	132	36,653	2,306,608	131	31,884	2,021,835
神奈川県	4,401	88	22,394	1,119,929	88	21,343	1,067,368
新潟県	1,283	35	10,995	403,045	35	10,753	394,156
富山県	733	17	8,031	346,256	17	7,837	337,891
石川県	729	21	5,573	193,463	21	5,277	183,187
福井県	487	14	5,900	205,236	14	5,766	200,574
山梨県	519	10	4,918	255,244	10	4,745	246,266
長野県	1,166	29	6,289	252,861	29	6,024	242,186
岐阜県	1,158	32	12,821	463,960	32	12,292	444,817
静岡県	2,084	38	9,956	545,981	38	9,126	500,489
愛知県	3,685	59	19,439	1,214,114	59	18,671	1,166,146
三重県	1,117	25	7,841	350,336	25	7,354	328,577
滋賀県	702	9	2,952	230,256	9	2,901	226,239
京都府	1,852	32	10,173	588,733	32	9,261	535,980
大阪府	6,223	131	29,123	1,383,430	131	27,181	1,291,201
兵庫県	3,716	82	18,615	843,577	82	17,002	770,481
奈良県	881	15	4,596	269,909	15	4,431	260,218
和歌山県	873	16	2,713	148,001	16	2,662	145,218
鳥取県	446	10	3,639	162,299	10	3,616	161,251
島根県	536	14	3,479	133,196	14	3,332	127,568
岡山県	1,241	27	7,673	352,674	27	6,920	318,041
広島県	2,146	42	10,385	530,599	42	10,056	513,788
山口県	1,114	25	7,995	356,235	25	7,605	338,879
徳島県	686	11	2,429	151,450	11	2,275	141,846
香川県	724	22	5,831	191,893	22	5,588	183,896
愛媛県	1,074	31	8,745	302,955	31	8,489	294,103
高知県	514	13	3,861	152,638	13	3,650	144,296
福岡県	3,583	77	17,739	825,416	77	16,997	790,889
佐賀県	639	18	3,968	140,864	18	3,735	132,593
長崎県	1,233	26	8,920	423,014	26	8,709	412,984
熊本県	1,324	33	8,347	334,892	33	8,068	323,678
大分県	872	27	9,447	305,087	27	9,188	296,722
宮崎県	790	25	7,197	227,425	25	6,995	221,042
鹿児島県	1,215	21	5,152	298,080	21	4,807	278,090
沖縄県	657	14	3,559	166,995	14	3,486	163,593

集計数は0.5mlバイアルを1mlバイアルに換算して本数を算出し、小数点以下を四捨五入している。

そのため都道府県の合計が全国と一致しない場合がある。

推計数は小数点以下を四捨五入しているため都道府県の合計が全国と一致しない場合がある。

表3 都道府県別にみた1歳未満接種状況

	回収数	接種人数(集計値)			接種人数(推計値)				
		1回接種	2回接種	計	1回接種		2回接種		人数
					人数	%	人数	%	
全国	1,603	389	2,527	2,919	18,176	13.0%	121,074	86.8%	139,438
北海道	72	2	227	229	76	0.9%	8,673	99.1%	8,750
青森県	19	1	49	50	44	2.0%	2,169	98.0%	2,213
岩手県	18	3	20	23	127	13.0%	844	87.0%	971
宮城県	41	4	76	80	118	5.0%	2,247	95.0%	2,365
秋田県	10	0	70	70	0	0.0%	4,466	100.0%	4,466
山形県	14	7	8	15	383	46.7%	437	53.3%	820
福島県	31	8	32	40	300	20.0%	1,201	80.0%	1,501
茨城県	29	63	46	109	2,794	57.8%	2,040	42.2%	4,834
栃木県	20	7	29	36	407	19.4%	1,688	80.6%	2,095
群馬県	25	16	110	126	785	12.7%	5,399	87.3%	6,184
埼玉県	58	35	120	155	1,700	22.6%	5,828	77.4%	7,528
千葉県	51	7	60	67	366	10.4%	3,133	89.6%	3,498
東京都	131	13	208	221	824	5.9%	13,190	94.1%	14,014
神奈川県	87	25	128	153	1,265	16.3%	6,475	83.7%	7,740
新潟県	35	0	26	26	0	0.0%	953	100.0%	953
富山県	17	24	48	72	1,035	33.3%	2,070	66.7%	3,104
石川県	21	3	97	100	104	3.0%	3,367	97.0%	3,471
福井県	14	1	19	20	35	5.0%	661	95.0%	696
山梨県	10	0	41	41	0	0.0%	2,128	100.0%	2,128
長野県	29	1	16	17	40	5.9%	643	94.1%	684
岐阜県	32	7	18	25	253	28.0%	651	72.0%	905
静岡県	37	4	78	82	225	4.9%	4,393	95.1%	4,619
愛知県	59	16	116	135	999	11.9%	7,245	85.9%	8,432
三重県	25	5	26	31	223	16.1%	1,162	83.9%	1,385
滋賀県	9	0	27	27	0	0.0%	2,106	100.0%	2,106
京都府	32	1	37	38	58	2.6%	2,141	97.4%	2,199
大阪府	130	31	99	130	1,484	23.8%	4,739	76.2%	6,223
兵庫県	83	2	78	80	90	2.5%	3,492	97.5%	3,582
奈良県	15	8	19	27	470	29.6%	1,116	70.4%	1,586
和歌山県	16	2	1	3	109	66.7%	55	33.3%	164
鳥取県	10	4	23	27	178	14.8%	1,026	85.2%	1,204
島根県	14	0	6	6	0	0.0%	230	100.0%	230
岡山県	27	3	3	6	138	50.0%	138	50.0%	276
広島県	41	0	43	43	0	0.0%	2,251	100.0%	2,251
山口県	25	6	56	62	267	9.7%	2,495	90.3%	2,763
徳島県	11	0	7	7	0	0.0%	437	100.0%	437
香川県	22	0	4	4	0	0.0%	132	100.0%	132
愛媛県	31	26	62	88	901	29.5%	2,148	70.5%	3,049
高知県	13	12	16	28	474	42.9%	633	57.1%	1,107
福岡県	77	20	65	85	931	23.5%	3,025	76.5%	3,955
佐賀県	17	4	30	34	150	11.8%	1,128	88.2%	1,278
長崎県	26	5	103	108	237	4.6%	4,885	95.4%	5,122
熊本県	33	8	8	16	321	50.0%	321	50.0%	642
大分県	27	1	46	47	32	2.1%	1,486	97.9%	1,518
宮崎県	24	0	40	40	0	0.0%	1,317	100.0%	1,317
鹿児島県	21	4	62	66	231	6.1%	3,587	93.9%	3,819
沖縄県	14	0	24	24	0	0.0%	1,126	100.0%	1,126

集計数、推計数ともに若干の接種回数不明のいる場合があるため、1回接種と2回接種の合計が計に一致しない場合がある。
推計値の人数は、小数点以下を四捨五入しているため都道府県の合計が全国と一致しない場合がある。

表4 都道府県別にみた1～6歳接種状況

	回収数	接種人数(集計値)			接種人数(推計値)				
		1回接種	2回接種	計	1回接種		2回接種		計
		人数	人数	人数	人数	%	人数	%	人数
全国	1,603	9,094	67,985	77,098	418,918	11.5%	3,237,482	88.5%	3,657,204
北海道	72	142	5,153	5,295	5,426	2.7%	196,888	97.3%	202,313
青森県	19	28	848	876	1,239	3.2%	37,535	96.8%	38,775
岩手県	18	142	535	677	5,996	21.0%	22,589	79.0%	28,584
宮城県	41	330	2,481	2,811	9,755	11.7%	73,341	88.3%	83,096
秋田県	10	0	1,172	1,172	0	0.0%	74,774	100.0%	74,774
山形県	14	146	249	395	7,978	37.0%	13,606	63.0%	21,584
福島県	31	222	628	853	8,329	26.0%	23,560	73.6%	32,001
茨城県	29	583	1,258	1,841	25,853	31.7%	55,786	68.3%	81,639
栃木県	20	134	1,206	1,340	7,799	10.0%	70,189	90.0%	77,988
群馬県	25	201	1,116	1,317	9,865	15.3%	54,773	84.7%	64,638
埼玉県	58	274	2,407	2,681	13,308	10.2%	116,906	89.8%	130,213
千葉県	51	251	2,107	2,358	13,106	10.6%	110,018	89.4%	123,125
東京都	131	311	4,878	5,190	19,721	6.0%	309,325	94.0%	329,109
神奈川県	87	628	3,246	3,877	31,768	16.2%	164,203	83.7%	196,123
新潟県	35	93	1,211	1,304	3,409	7.1%	44,392	92.9%	47,801
富山県	17	506	1,004	1,510	21,818	33.5%	43,290	66.5%	65,108
石川県	21	194	1,481	1,675	6,735	11.6%	51,412	88.4%	58,146
福井県	14	50	376	426	1,739	11.7%	13,079	88.3%	14,819
山梨県	10	5	524	529	260	0.9%	27,196	99.1%	27,455
長野県	29	64	661	725	2,573	8.8%	26,577	91.2%	29,150
岐阜県	32	254	1,602	1,856	9,192	13.7%	57,972	86.3%	67,164
静岡県	37	122	1,616	1,738	6,872	7.0%	91,020	93.0%	97,892
愛知県	59	469	4,127	4,597	29,293	10.2%	257,763	89.8%	287,118
三重県	25	177	1,559	1,736	7,908	10.2%	69,656	89.8%	77,564
滋賀県	9	33	601	634	2,574	5.2%	46,878	94.8%	49,452
京都府	32	76	845	921	4,399	8.3%	48,904	91.7%	53,303
大阪府	130	469	4,506	4,975	22,451	9.4%	215,699	90.6%	238,149
兵庫県	83	214	3,011	3,225	9,581	6.6%	134,806	93.4%	144,387
奈良県	15	164	1,190	1,354	9,632	12.1%	69,893	87.9%	79,525
和歌山県	16	22	450	472	1,200	4.7%	24,553	95.3%	25,754
鳥取県	10	61	531	592	2,721	10.3%	23,683	89.7%	26,403
島根県	14	9	156	165	345	5.5%	5,973	94.5%	6,317
岡山県	27	564	485	1,049	25,923	53.8%	22,292	46.2%	48,215
広島県	41	33	1,952	1,985	1,727	1.7%	102,171	98.3%	103,898
山口県	25	138	1,295	1,433	6,149	9.6%	57,705	90.4%	63,854
徳島県	11	12	210	222	748	5.4%	13,096	94.6%	13,845
香川県	22	85	383	468	2,797	18.2%	12,604	81.8%	15,401
愛媛県	31	123	1,339	1,462	4,261	8.4%	46,390	91.6%	50,651
高知県	13	209	479	688	8,264	30.4%	18,939	69.6%	27,202
福岡県	77	491	1,918	2,409	22,847	20.4%	89,249	79.6%	112,097
佐賀県	17	123	362	496	4,623	24.8%	13,607	73.0%	18,644
長崎県	26	201	1,616	1,817	9,532	11.1%	76,636	88.9%	86,168
熊本県	33	397	695	1,092	15,928	36.4%	27,884	63.6%	43,812
大分県	27	96	2,073	2,169	3,100	4.4%	66,950	95.6%	70,051
宮崎県	24	145	920	1,065	4,773	13.6%	30,283	86.4%	35,056
鹿児島県	21	52	1,095	1,147	3,009	4.5%	63,354	95.5%	66,362
沖縄県	14	51	428	479	2,393	10.6%	20,085	89.4%	22,479

集計数、推計数ともに若干の接種回数不明のいる場合があるため、1回接種と2回接種の合計が計に一致しない場合がある。
推計値の人数は、小数点以下を四捨五入しているため都道府県の合計が全国と一致しない場合がある。