

知的障害者・障害児の支給決定・利用状況(平成15年4月分)について

【知的障害者分】

サービスの類型	支給決定が あった市町村数	支給決定			利用		
		のべ延人数	時間数	一人あたり時間 (時間/月)	のべ延人数	時間数	一人あたり時間 (時間/月)
身体介護	981	6,319	123,912	19.6	3,199	43,941	13.7
家事援助	1,201	5,628	94,888	16.9	2,988	38,425	12.9
移動介護(身体介護伴う)	556	7,451	192,850	25.9	2,641	38,380	14.5
移動介護(身体介護伴わない)	700	11,784	305,885	26.0	4,371	65,778	15.0

【障害児分】

サービスの類型	支給決定が あった市町村数	支給決定			利用		
		のべ延人数	時間数	一人あたり時間 (時間/月)	のべ延人数	時間数	一人あたり時間 (時間/月)
身体介護	1,045	7,476	166,065	22.2	3,275	42,837	15.2
家事援助	445	1,831	31,582	17.2	476	5,699	12.0
移動介護(身体介護伴う)	557	4,426	89,097	20.1	1,282	13,614	10.6
移動介護(身体介護伴わない)	418	2,876	47,380	16.5	608	5,390	8.9

資料

じぎょうしよすうおよ よさん がくどう すい
事業所数及び予算額等の推移

1 じぎょうしよすう すい
事業所数の推移

		へいせい ねん がつ 平成15年4月	へいせい ねん がつ 平成16年1月	ぞう げん 増 減	ぞう か りつ 増 加 率
ホームヘルプ サービス	ちてき しょうがいしゃ 知的障害者	(92)	(197)	(+105)	+114.1%
		4,460	6,927	+2,467	+55.3%
	じ どり 児 童	(86)	(191)	(+105)	+122.1%
		3,946	6,227	+2,281	+57.8%
グループホーム	2,578	3,282	+704	+27.3%	

※ しゅってん どりく ふくし いりようきこう わむ ネット しえん ひじぎょうしやじようほう
出典：(独)福祉医療機構(WAM NET)の支援費事業者情報

かくげつまつげんざいすう じょうだん か きじゆんがいとう じぎょうしよ べっけい
各月末現在数。上段()書きは、基準該当事業所を別掲。

2 へいせい ねんど
平成15年度ホームヘルプサービス支払額の推移 (単位:億円)

ほうくぶん 法 区 分	がつぶんはらいがく 4月分支払額	がつぶんはらいがく 9月分支払額	がつ がつぞう かりつ 4月→9月増加率
しんたいしょうがいしゃ 身体障害者	44.2	52.7	+19.2%
	(82.8%)	(77.4%)	
ちてきしょうがいしゃ 知的障害者	6.0	9.3	+55.0%
	(11.2%)	(13.6%)	
じ どり 児 童	3.2	6.1	+90.6%
	(6.0%)	(9.0%)	
ごう けい 合 計	53.3	68.1	+27.8%
	(100.0%)	(100.0%)	

※ しゅってん こうせいろどうしやう しょうがいふくしか しら
出典：厚生労働省障害福祉課調べ

・支払額は事業費ベース(国庫補助基準を超える部分を含む額。)であり、端数処理の

かんけい がつぶんはらいがく けいけい あ げだん か ほうくぶん かりつ
関係で4月分支払額の合計が合わない。下段()書きは、法区分ごとの割合。

・平成15年12月時点で把握した計数のため、今後変動があり得る。

3 予算額の推移

(単位:億円)

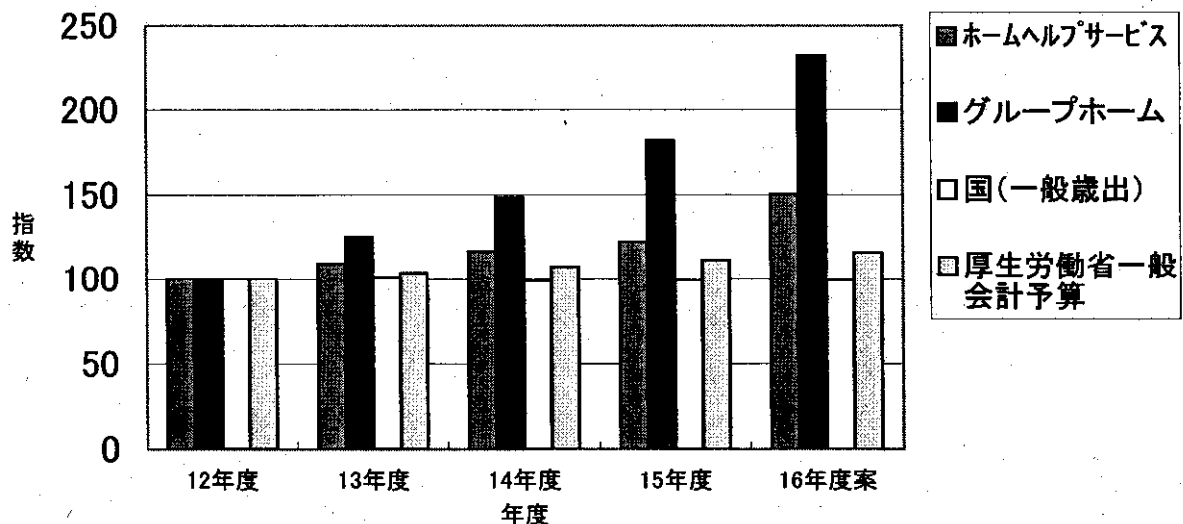
	ねんど 12年度	ねんど 13年度	ねんど 14年度	ねんど 15年度	ねんど 16年度案
ホームヘルプサービス	227.1	247.9	264.6	277.7	341.5
対前年度伸び率		(+9.2%)	(+6.7%)	(+5.0%)	(+23.0%)
指数	100	109.2	116.5	122.3	150.4
グループホーム	37.1	46.4	55.1	67.5	86.1
対前年度伸び率		(+25.1%)	(+18.8%)	(+22.5%)	(+27.6%)
指数	100	125.1	148.5	181.9	232.1
国(一般歳出)	480,914	486,589	475,472	475,922	476,320
対前年度伸び率		(+1.2%)	(-2.3%)	(+0.1%)	(+0.1%)
指数	100	101.2	98.9	99.0	99.0
厚生労働省一般会計予算	174,251	180,421	186,684	193,787	201,910
対前年度伸び率		(+3.5%)	(+3.5%)	(+3.8%)	(+4.2%)
指数	100	103.5	107.1	111.2	115.9

※ 支援費の平成15年度予算は、11か月分の計上のため、12/12月分の場合は以下のとおり。

- ・ホームヘルプサービス 302.9億円、15年度の対前年度伸び率は+14.5%、指数は133.4、16年度は+12.7%。
- ・グループホーム 73.7億円、15年度の対前年度伸び率は+33.8%、指数は198.7、16年度は+16.8%。

※ 対前年度伸び率は、1,000万円単位で計算。

各項目の指数の推移比較(平成12年度=100)



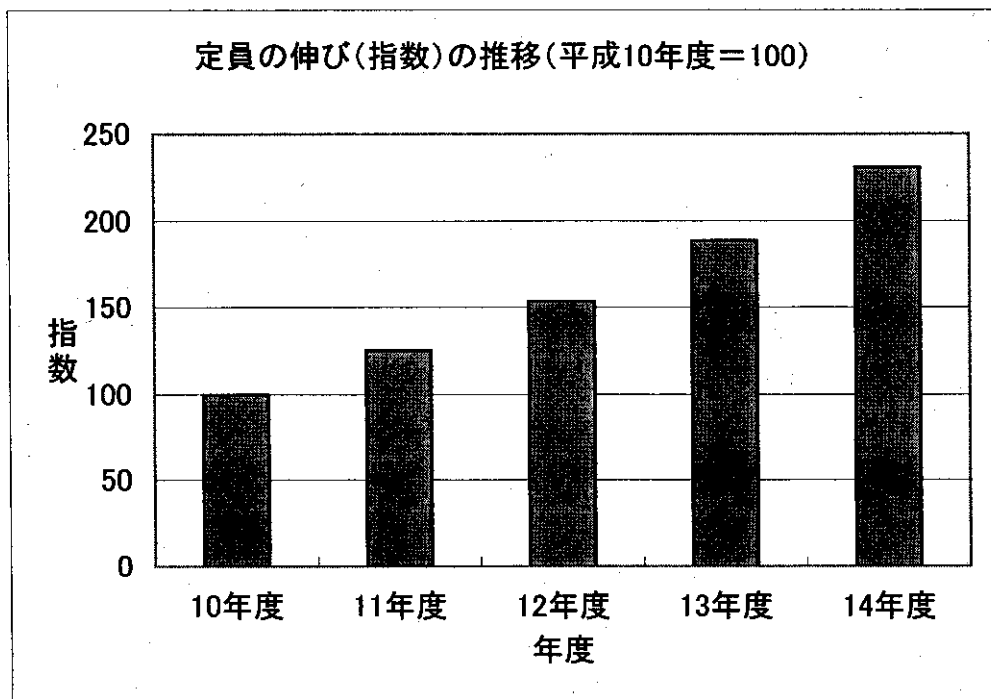
グループホーム^{ていいん すいい およ たんか くぶん じょうきょう}定員の推移及び単価区分の状況

1 グループホーム^{ていいん すいい}の定員の推移

(単位:人分)^{たんい にんぶん}

	ねんど 10年度	ねんど 11年度	ねんど 12年度	ねんど 13年度	ねんど 14年度
にゅうきよていいん 入居定員	5,802	7,257	8,906	10,960	13,395
しすう 指数	100	125.1	153.5	188.9	230.9

※ 出典:「障害者プランの進捗状況～平成14年度～」(平成16年1月)^{しゅつてん しょうがいしゃ しんちよくじょうきょう へいせい ねんど へいせい ねん がつ}



2 グループホーム^{たんか くぶん わりあい}の単価区分の割合

	ねんど 14年度	ねんど 15年度
くぶん 区分1	26.1%	46.8%
くぶん 区分2	73.9%	53.2%

※ 出典:厚生労働省障害福祉課調べ^{しゅつてん こうせいろうどうしょう しょうがいふくか くら}

平成14年度については、重度加算対象者を区分1に計上。^{へいせい ねんど じゅうどかさん たいしょうしゃ くぶん けいじょう}

へいせい ねん がつ にちこうせいろうどうしようこくじだい ごう ばっすい
○平成15年2月21日厚生労働省告示第37号（抜粋）

に ちてきしょうがいしゃきょたくせいかつしえんひがくさんていひょう ちてきしょうがいしゃちいきせいかつえんじょしえんひ ちゅう
二 知的障害者居宅生活支援費額算定表の知的障害者地域生活援助支援費の注の
こうせいろうどうだいじん さだ くぶん つぎ かが くぶん かくくぶん がいどう
厚生労働大臣が定める区分は、次に掲げる区分とし、各区分に該当する
ちてきしょうがいしゃ しょうがい ていど つぎ さだ ていど しちょうそん みと
知的障害者の障害の程度は、それぞれ次に定める程度であると市町村が認める
ていど
程度とする。

くぶん つぎ ひょう じょうらん かが こうもく いじょう こうもく
イ 区分1 次の表の上欄に掲げる項目のうち3以上の項目について、それぞ
れ同 表の下欄に掲げる支援を必要とする程度、行動障害を有する程度又はこ
れらに準ずる程度
じゅん ていど

じょうらん (上 欄)	か ら ん (下 欄)
こ う も く 項 目	し え ん 支 援
しょくじ 食事	ぜんかいじよまた いちぶかいじよ 全介助又は一部介助
はい 排せつ	ぜんかいじよまた いちぶかいじよ 全介助又は一部介助
にゅうよく 入浴	ぜんかいじよまた いちぶかいじよ 全介助又は一部介助
いどう 移動	ぜんかいじよまた いちぶかいじよ 全介助又は一部介助
けんこうかんり 健康管理	ぜんめんてき しえん 全面的な支援
きんせんかんり 金銭管理	ぜんめんてき しえん 全面的な支援
にんげんかんけい ちょうせい 人間関係の調整	ぜんめんてき しえん 全面的な支援

くぶん くぶん がいどう ていど
ロ 区分2 区分1に該当しない程度

平成15年3月28日付障害保健福祉部長通知「支援費支給決定について」(抜粋)

3. 知的障害者地域生活援助

(2) 日常生活動作等についての支援度合の判断基準

告示に規定する日常生活動作等についての支援度合の判断基準は次のとおり。

こゝもく 項 目	しえんどあい 支援度合	は ん だ ん き じ ゅ ん 準 判 断 基 準
しょくじ 食 事	ぜんかいじょ 全 介 助 また 又は いちぶかいじょ 一部介助	しょくじ じゅんび せつしょくこうい あとかたづ 食事の準備、摂食行為、後片付けについて、つききりで かいじょとう しえん ひつよう 介助等の支援を必要とする。 しょくじ じゅんび せつしょくこうい あとかたづ つね みまも とう 食事の準備、摂食行為、後片付けについて、常に見守り等 の支援を必要とする。
はい 排 せ つ	ぜんかいじょ 全 介 助 また 又は いちぶかいじょ 一部介助	はい しっきん あとしまつ かいじょとう 排せつや失禁の後始末について、つききりで介助等の しえん ひつよう 支援を必要とする。 はい しっきん あとしまつ つね みまも とう しえん 排せつや失禁の後始末について、常に見守り等の支援を ひつよう 必要とする。
にゅうよく 入 浴	ぜんかいじょ 全 介 助 また 又は いちぶかいじょ 一部介助	せんしん せんぱつ よくそう ではない かいじょとう 洗身・洗髪、浴槽の出入りについて、つききりで介助等 の支援を必要とする。 せんしん せんぱつ よくそう ではない つね みまも とう しえん 洗身・洗髪、浴槽の出入りについて、常に見守り等の支援 を必要とする。
い どう 動 移 動	ぜんかいじょ 全 介 助 また 又は いちぶかいじょ 一部介助	もくてきち つ て ひく など ぜんめんてき 目的地に着くまでつききりで手を引くなどほぼ全面的な しえん ひつよう 支援を必要とする。 もくてきち つ みまも こえ 目的地に着くまで見守りやときどき声をかけるなど ぶぶんてき しえん ひつよう 部分的な支援を必要とする。

<p>けんこうかんり 健康管理</p>	<p>ぜんめんてき 全面的 な支援</p>	<p>くすり の飲み忘れや飲み過ぎ・飲み残しが無いよう常に 服薬管理を必要とする。</p> <p>または、てんかんや糖尿病、腎不全等の慢性疾患を併 せ持つことにより、通院や健康状態の把握に常に支援を 必要とする。</p>
<p>きんせんかんり 金銭管理</p>	<p>ぜんめんてき 全面的 な支援</p>	<p>金銭を財布等にしまっておくことや数百円程度のお金の 出し入れにも制限がある等、金銭の管理に関わる行為の 全てにおいて支援を必要とする。</p>
<p>にんげんかんけい 人間関係 の調整</p>	<p>ぜんめんてき 全面的 な支援</p>	<p>他の入居者との人間関係を築く等の調整や、トラブルの 仲裁等にほぼ毎日支援を必要とする。</p>
<p>こうどうしょうがい 行動障害</p>	<p>いちじる 著しい あり</p>	<p>下記のうちいずれかの行動への対応をほぼ毎日必要とす る。</p> <p>下記のうちいずれかの行動への対応を週1・2回程度 以上必要とする。</p> <p>① 強いこだわり、多動、パニック等の不安定な行動</p> <p>② 睡眠障害や食事・排せつに係る不適応行動</p> <p>③ 自傷行為や他人・物に対する粗暴な行為</p>

知的障害者・障害児ホームヘルプサービスの地域差について

知的障害者ホームヘルプサービスの地域差について

(平成15年4月実績、対人口比)

とどう ふけん 都道府県	しきゅうけつていしやう 支給決定者数 (人)	たいじんこうひりつ 対人口比率 (1万人あたり)	ちいき さしすう 地域差指数 (全国平均=100)
A	1,569	11.5	438.2
B	7,318	8.3	315.5
C	1,331	4.6	175.6
D	1,194	4.5	171.5
E	3,806	4.4	167.5
F	2,807	4.0	153.0
G	718	3.6	138.6
H	257	3.4	128.9
I	381	3.1	117.9
J	399	2.7	104.7
K	476	2.7	101.3
ごうけい ぜんこくへいきん 合計(全国平均)	33,497	2.6	100.0
L	1,475	2.6	98.6
M	1,453	2.6	98.4
N	3,124	2.6	97.9
O	156	2.5	96.8
P	260	2.2	84.2
Q	462	2.2	82.3
R	187	2.1	80.0
S	221	2.1	78.9
T	384	1.8	70.5
U	340	1.8	68.6
V	238	1.7	63.9
W	191	1.6	61.8
X	352	1.4	54.3
Y	327	1.4	53.4
Z	202	1.3	50.7
AA	668	1.1	42.3
AB	232	1.1	41.6
AC	109	1.1	40.4
AD	395	1.0	39.5
AE	523	1.0	39.2
AF	85	1.0	39.1
AG	145	0.9	36.1
AH	618	0.9	33.5
AI	121	0.8	30.6
AJ	143	0.7	27.0
AK	87	0.7	26.8
AL	56	0.7	26.2
AM	121	0.6	24.5
AN	50	0.6	21.6
AO	166	0.5	20.4
AP	105	0.5	19.4
AQ	52	0.5	17.7
AR	58	0.4	16.2
AS	27	0.4	15.4
AT	48	0.4	15.4
AU	60	0.4	15.3

※本データは平成15年8月に厚生労働省障害福祉課が実施した調査の結果、各都道府県より回答のあった平成15年4月実績に基づいて作成したものです。

しょうがいじ ちいさき
 障害児ホームヘルプサービスの地域差について
 へいせい ねん がつじっせき たいじんこうひ
 (平成15年4月実績、対人口比)

とどうふけん 都道府県	しきゅうけつていしやう 支給決定者数 にん (人)	たいじんこうひつ 対人口比率 まんにん あ (1万人当たり)	ちいさき しすう 地域差指数 ぜんこくへいきん (全国平均=100)
A	1,257	9.2	685.5
B	1,828	2.6	194.6
C	272	2.5	189.6
D	730	2.5	188.1
E	449	2.3	169.2
F	387	2.2	160.8
G	174	2.0	145.4
H	224	1.8	135.3
I	210	1.8	132.6
J	237	1.6	121.5
K	1,436	1.6	120.9
L	1,384	1.6	118.9
M	97	1.6	117.6
N	303	1.5	111.6
O	395	1.5	110.8
P	806	1.4	105.3
Q	302	1.4	105.0
R	164	1.4	103.8
S	263	1.4	103.6
T	1,689	1.4	103.4
ごうけい ぜんこくへいきん 合計(全国平均)	17,154	1.3	100.0
U	202	1.3	99.0
V	735	1.3	97.2
W	185	1.2	91.4
X	96	1.2	86.3
Y	86	1.1	84.3
Z	572	1.1	83.7
AA	380	1.0	74.3
AB	197	0.9	70.6
AC	202	0.9	64.4
AD	203	0.8	61.2
AE	453	0.8	56.0
AF	69	0.7	49.9
AG	119	0.6	47.1
AH	120	0.6	42.0
AI	356	0.5	37.6
AJ	101	0.5	36.5
AK	69	0.5	33.6
AL	37	0.4	31.3
AM	125	0.4	30.0
AN	54	0.4	29.5
AO	36	0.3	23.9
AP	37	0.3	22.3
AQ	41	0.3	21.5
AR	18	0.2	16.4
AS	23	0.2	14.4
AT	10	0.2	11.2
AU	21	0.1	10.5

※ ほん データは へいせい ねん がつ こうせい ろうどうしやう しょうがい ふくしか じっし ちようさ けつか かくとどうふけん
 より かいとう の あった へいせい ねん がつ じっせき ちゆうごう さいせい
 より 回答 の あった 平成 15 年 4 月 実績 に 基づいて 作成 した もの です。

知的障害者ホームヘルプサービスの地域差について

(平成15年4月実績、平均支給決定時間比)

とどうふけん 都道府県	しまゆうけつていしやう 支給決定者数 (人)	けつていじかんすう 決定時間数 (人)	へいせんしきゆうけつていじかん 平均支給決定時間数	ちいささしやう 地域差指数 (全国平均=100)
A	2,807	95,073	33.9	141.7
B	7,318	247,740	33.9	141.6
C	50	1,632	32.6	136.6
D	3,806	102,326	26.9	112.5
E	618	16,391	26.5	111.0
F	1,194	30,542	25.6	107.0
G	1,453	35,418	24.4	102.0
ごうけい 合計(全国平均)	33,497	800,348	23.9	100.0
H	476	11,351	23.8	99.8
I	105	2,306	22.0	91.9
J	523	11,216	21.4	89.7
K	1,331	27,638	20.8	86.9
L	60	1,230	20.5	85.8
M	3,124	63,291	20.3	84.8
N	1,475	27,945	18.9	79.3
O	202	3,452	17.1	71.5
P	191	3,217	16.8	70.5
Q	221	3,671	16.6	69.5
R	668	10,846	16.2	67.9
S	399	6,458	16.2	67.7
T	121	1,949	16.1	67.4
U	156	2,481	15.9	66.5
V	145	2,294	15.8	66.2
W	327	5,137	15.7	65.7
X	232	3,600	15.5	64.9
Y	27	418	15.5	64.7
Z	58	893	15.4	64.4
AA	257	3,879	15.1	63.1
AB	384	5,591	14.6	60.9
AC	381	5,247	13.8	57.6
AD	260	3,528	13.6	56.8
AE	52	704	13.5	56.6
AF	87	1,170	13.4	56.3
AG	56	747	13.3	55.8
AH	340	4,507	13.3	55.5
AI	395	5,220	13.2	55.3
AJ	121	1,556	12.9	53.8
AK	143	1,815	12.7	53.1
AL	718	9,057	12.6	52.8
AM	85	1,069	12.6	52.6
AN	109	1,366	12.5	52.4
AO	1,569	19,532	12.4	52.1
AP	352	4,356	12.4	51.8
AQ	187	2,287	12.2	51.2
AR	462	5,393	11.7	48.8
AS	166	1,882	11.3	47.4
AT	238	2,538	10.7	44.6
AU	48	401	8.4	35.0

※本データは平成15年8月に厚生労働省障害福祉課が実施した調査の結果、各都道府県より回答のあった平成15年4月実績に基づいて作成したものです。

しょうがいじ ちいさ
障害児ホームヘルプサービスの地域差について

へいせい ねん がつじつせき へいきんしきゅうけつてい じかん ひ
(平成15年4月実績、平均支給決定時間比)

とどうふけん 都道府県	しまゆうけつていしや すう 支給決定者数 (人)	けつていじかんすう 決定時間数 (人)	へいきんしきゅうけつていじかん 平均支給決定時間数	ちいささしう 地域差指数 (ぜんこくへいきん 全国平均=100)
A	395	13,736	34.8	169.1
B	86	2,420	28.1	136.9
C	1,828	48,471	26.5	129.0
D	735	19,015	25.9	125.8
E	202	5,123	25.4	123.3
F	356	8,953	25.1	122.3
G	1,689	42,363	25.1	122.0
H	730	17,719	24.3	118.1
I	572	13,874	24.3	118.0
J	387	8,894	23.0	111.8
K	197	4,527	23.0	111.8
L	54	1,175	21.8	105.8
M	23	499	21.7	105.5
N	10	210	21.0	102.1
O	806	16,826	20.9	101.5
P	69	1,428	20.7	100.7
ごうけい ぜんこく へいきん 合計(全国平均)	17,154	352,682	20.6	100.0
Q	1,436	28,322	19.7	95.9
R	210	4,072	19.4	94.3
S	101	1,902	18.8	91.6
T	203	3,743	18.4	89.7
U	237	4,288	18.1	88.0
V	224	4,048	18.1	87.9
W	1,384	24,679	17.8	86.7
X	41	730	17.8	86.6
Y	202	3,577	17.7	86.1
Z	453	7,952	17.6	85.4
AA	120	1,938	16.1	78.5
AB	263	4,202	16.0	77.7
AC	272	4,283	15.7	76.6
AD	164	2,555	15.6	75.8
AE	174	2,658	15.3	74.3
AF	97	1,454	15.0	72.9
AG	69	1,022	14.8	72.0
AH	37	543	14.7	71.3
AI	303	4,397	14.5	70.6
AJ	119	1,719	14.4	70.2
AK	96	1,373	14.3	69.6
AL	302	4,270	14.1	68.8
AM	37	523	14.1	68.7
AN	1,257	17,712	14.1	68.5
AO	185	2,589	14.0	68.1
AP	449	6,138	13.7	66.5
AQ	21	287	13.7	66.5
AR	18	230	12.8	62.0
AS	380	4,603	12.1	58.9
AT	125	1,308	10.5	50.9
AU	36	342	9.5	46.2

ほん
※本データは平成15年8月に厚生労働省障害福祉課が実施した調査の結果、各都道府県
より回答のあった平成15年4月実績に基づいて作成したものです。

だい かいさぎょうはん こうほしや あん
第2回作業班ヒアリング候補者 (案)

しゃかいふくしほうじん そうらくふくしかい じょうむり じ
社会福祉法人 相楽福祉会 常務理事

ひろせ あきひこ し
廣瀬 明彦 氏

ながのけんにしごまごう じりつしえんぶちよう
長野県西駒郷 自律支援部長

やまだ まさる し
山田 優 氏

とうきょうとりつ のがくえんようごがっこう かいちよう
東京都立あきる野学園養護学校PTA会長

せともと むつみ し
瀬戸本 むつみ 氏

こんご かいさい
今後の開催スケジュール

だい かい
第2回

にちじ がつ か すい じ じ
日時 3月3日(水) 10時~12時

ばしょ こうせいろうどうしょうしゃかい えんごきょくだい かいぎしつ
場所 厚生労働省社会・援護局第2会議室

だい かい
第3回

にちじ がつ にち か じ じ
日時 3月23日(火) 13時~16時

ばしょ こうせいろうどうしょうしゃかい えんごきょくだい かいぎしつ
場所 厚生労働省社会・援護局第2会議室

居宅介護支援費実施状況

平成16年2月17日
東京都

サービス決定者数とサービス利用者数

(人)

	身体障害者			知的障害者			児童			合計		
	決定	実績	利用率	決定	実績	利用率	決定	実績	利用率	決定	実績	利用率
4月	10,282	8,983	87.4%	3,201	1,439	45.0%	1,736	1,088	62.7%	15,219	11,510	75.6%
5月	10,706	9,358	87.4%	3,395	1,640	48.3%	1,868	1,233	66.0%	15,969	12,231	76.6%
6月	10,894	9,293	85.3%	3,648	1,824	50.0%	2,038	1,359	66.7%	16,580	12,476	75.2%
7月	11,118	9,164	82.4%	3,785	1,897	50.1%	2,197	1,499	68.2%	17,100	12,560	73.5%
8月	11,324	9,213	81.4%	4,056	1,990	49.1%	2,300	1,572	68.3%	17,680	12,775	72.3%
9月	11,535	9,523	82.6%	4,095	2,023	49.4%	2,370	1,580	66.7%	18,000	13,126	72.9%
平均	10,976	9,256	84.3%	3,697	1,802	48.8%	2,085	1,389	66.6%	16,758	12,446	74.3%

○身体障害者に比べ、知的障害者及び児童は、支給決定に対する利用率が低い。

○知的障害者、児童は決定、実績とも着実に伸びている。

○7月、8月の知的障害者、児童の決定、実績ともに前月比、約5%から10%増加しているが、利用率には大きな変化がない。

サービス決定量とサービス実績

(時間)

	身体障害者			知的障害者			児童			合計		
	決定	実績	利用率	決定	実績	利用率	決定	実績	利用率	決定	実績	利用率
4月	591,153	438,798	74.2%	62,921	23,007	36.6%	41,743	21,757	52.1%	695,816	483,561	69.5%
5月	604,036	464,311	76.9%	65,665	26,672	40.6%	45,233	24,537	54.2%	714,934	515,520	72.1%
6月	593,946	443,444	74.7%	69,552	28,711	41.3%	47,684	26,474	55.5%	711,181	498,628	70.1%
7月	620,601	481,390	77.6%	73,756	30,405	41.2%	58,747	31,995	54.5%	753,104	543,789	72.2%
8月	632,183	471,485	74.6%	76,145	29,814	39.2%	58,637	33,484	57.1%	766,965	534,782	69.7%
9月	640,011	474,041	74.1%	79,014	31,863	40.3%	59,853	32,478	54.3%	778,878	538,382	69.1%
平均	613,655	462,245	75.3%	71,175	28,412	39.9%	51,983	28,454	54.7%	736,813	519,110	70.5%

○身体障害者に比べ、知的障害者及び児童は、支給決定に対する利用率が低い。

○身体障害者、知的障害者、児童いずれも決定、実績とも着実に伸びている。

○児童の8月の利用実績の伸びが高い(前月比約5%増)。

居宅介護支援費実施状況

平成16年2月17日
東京都

サービス決定量とサービス実績

(時間)

		身体障害者			知的障害者			児 童		
		決定	実績	利用率	決定	実績	利用率	決定	実績	利用率
身体介護	4月	86,509.5	60,335.0	69.7%	13,136.5	7,802.5	59.4%	26,275.0	16,116.0	61.3%
	5月	84,657.6	63,355.5	74.8%	13,424.5	8,959.0	66.7%	27,474.5	17,219.0	62.7%
	6月	81,984.5	62,987.5	76.8%	14,177.5	9,503.5	67.0%	28,380.5	18,054.5	63.6%
	7月	88,626.8	65,830.3	74.3%	14,940.0	9,881.0	66.1%	35,709.0	20,966.0	58.7%
	8月	92,435.3	64,589.3	69.9%	15,623.5	9,427.0	60.3%	33,722.5	20,352.5	60.4%
	9月	94,946.1	66,497.1	70.0%	16,127.5	10,169.5	63.1%	33,673.0	21,059.0	62.5%
	平均	88,193.3	63,932.5	72.5%	14,571.6	9,290.4	63.8%	30,872.4	18,961.2	61.4%
家事援助	4月	88,929.5	69,785.5	78.5%	7,233.5	5,132.2	71.0%	5,259.0	2,664.5	50.7%
	5月	72,241.0	54,396.0	75.3%	7,513.0	5,478.0	72.9%	5,109.0	3,022.5	59.2%
	6月	70,490.5	53,815.5	76.3%	8,907.0	5,385.0	60.5%	5,349.0	3,205.0	59.9%
	7月	73,523.8	56,319.5	76.6%	7,999.0	5,725.5	71.6%	5,998.0	3,658.5	61.0%
	8月	75,187.8	55,080.5	73.3%	8,517.0	5,467.0	64.2%	6,253.0	3,619.0	57.9%
	9月	78,853.0	56,690.5	71.9%	8,765.0	5,750.0	65.6%	8,249.5	3,454.5	41.9%
	平均	76,537.6	57,681.3	75.4%	8,155.8	5,489.6	67.3%	6,036.3	3,270.7	54.2%
日常生活支援	4月	280,600.0	236,617.5	84.3%						
	5月	304,212.0	266,763.0	87.7%						
	6月	305,172.5	248,754.0	81.5%						
	7月	309,152.5	276,998.5	89.6%						
	8月	312,558.5	273,276.5	87.4%						
	9月	314,777.5	268,956.0	85.4%						
	平均	304,412.2	261,894.3	86.0%						
移動介護 (介護あり)	4月	37,736.0	29,446.0	78.0%	10,128.0	3,641.5	36.0%	5,541.5	1,983.5	35.8%
	5月	40,366.5	33,085.0	82.0%	10,409.0	4,509.0	43.3%	6,755.5	2,754.5	40.8%
	6月	40,445.0	30,353.5	75.0%	10,799.0	4,818.5	44.6%	7,442.0	3,156.5	42.4%
	7月	43,073.0	34,528.0	80.2%	11,722.0	5,104.5	43.5%	9,029.5	4,592.5	50.9%
	8月	43,251.5	34,330.5	79.4%	12,240.0	5,339.0	43.6%	10,072.0	5,993.3	59.5%
	9月	43,760.5	33,865.0	77.4%	12,824.0	5,760.5	44.9%	9,437.0	4,900.5	51.9%
	平均	41,438.8	32,601.3	78.7%	11,353.7	4,862.2	42.8%	8,046.3	3,896.8	48.4%
移動介護 (介護なし)	4月	97,378.0	42,614.0	43.8%	32,422.5	6,430.5	19.8%	4,667.0	992.5	21.3%
	5月	102,559.0	46,711.0	45.5%	34,318.5	7,726.0	22.5%	5,893.5	1,541.0	26.1%
	6月	95,853.0	47,533.0	49.6%	35,668.0	9,003.5	25.2%	6,512.5	2,057.5	31.6%
	7月	106,225.0	47,714.0	44.9%	39,095.0	9,693.5	24.8%	8,010.5	2,777.5	34.7%
	8月	108,750.0	44,208.0	40.7%	39,764.0	9,580.5	24.1%	8,589.5	3,519.0	41.0%
	9月	107,673.5	48,032.5	44.6%	41,297.5	10,182.5	24.7%	8,493.5	3,064.0	36.1%
	平均	103,073.1	46,135.4	44.8%	37,094.3	8,769.4	23.6%	7,027.8	2,325.3	33.1%

○ 児童に係るサービスのうち、
身体介護の7.8月の利用実績と
移動介護の8月の利用実績が高い。

ホームヘルプサービス提供実績

平成16年2月17日

東京都

	平成14年度実績1月平均		平成15年4月から9月までの1月平均		
	利用時間	1人当たり時間数	利用人数	利用時間	1人当たり時間数
身体介護（身体障害者）	227,426	27.6	2,621	63,933	24.4
身体介護（知的障害者）			417	9,290	22.3
身体介護（児童）			782	18,961	24.2
家事援助（身体障害者）			3,018	57,681	19.1
家事援助（知的障害者）			284	5,490	19.3
家事援助（児童）			205	3,271	16.0
日常生活支援（全身性障害者）	186,268	159.1	1,081	261,894	242.3
移動介護（介護あり・全身性障害者）	-	-	580	31,224	53.8
移動介護（介護なし・全身性障害者）			28	895	32.0
移動介護（介護あり・視覚障害者）	35,982	16.0	59	1,377	23.3
移動介護（介護なし・視覚障害者）			1,869	45,241	24.2
移動介護（介護あり・知的障害者）			326	4,862	14.9
移動介護（介護なし・知的障害者）	3,890	3.6	776	8,769	11.3
移動介護（介護あり・児童）	-	-	223	3,897	17.5
移動介護（介護なし・児童）			178	2,325	13.1
時間数 計	453,567		519,110（14.5%増）		

○日常生活支援の1月当たりの時間数は261,894時間で平成14年度に比べ45%増えている。また、一人当たりの月平均利用時間数は242時間で平成14年度の1.5倍に増えている。

○視覚障害者の移動介護は46,618時間で、平成14年度に比べ30%増えている。また、一人当たりの時間数は24時間で、平成14年度の1.5倍に増えている。

○知的障害者の移動介護は13,631時間で、平成14年度に比べ3.5倍に増えている。

○移動介護の中で、身体介護ありの割合は全身性障害者97%、視覚障害者3%、知的障害者36%、児童63%である。