

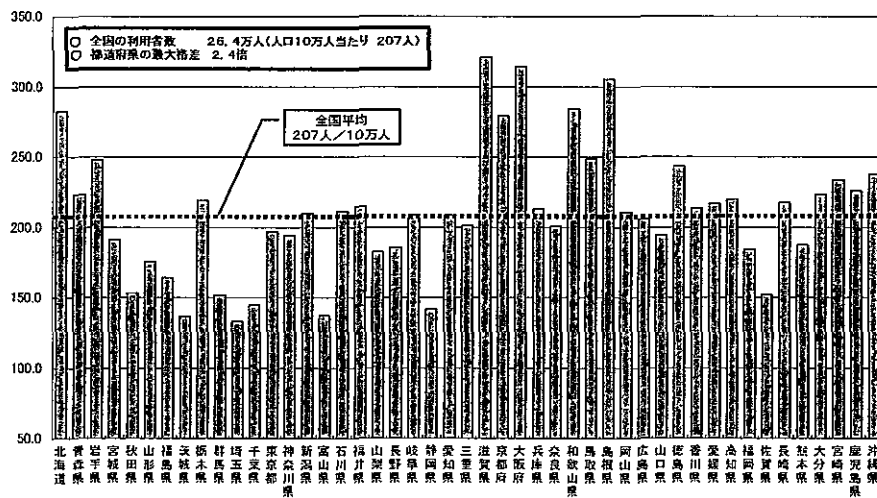
【参考】

障害者福祉サービスに関する資料

(出典)平成17年10月6日 障害保健福祉関係主管課長会議
資料8 障害福祉サービスの実施状況について
—障害福祉サービス利用の実態把握調査の集計結果(速報)—

居宅系サービスの利用者数(都道府県総人口に占める利用者数の割合)

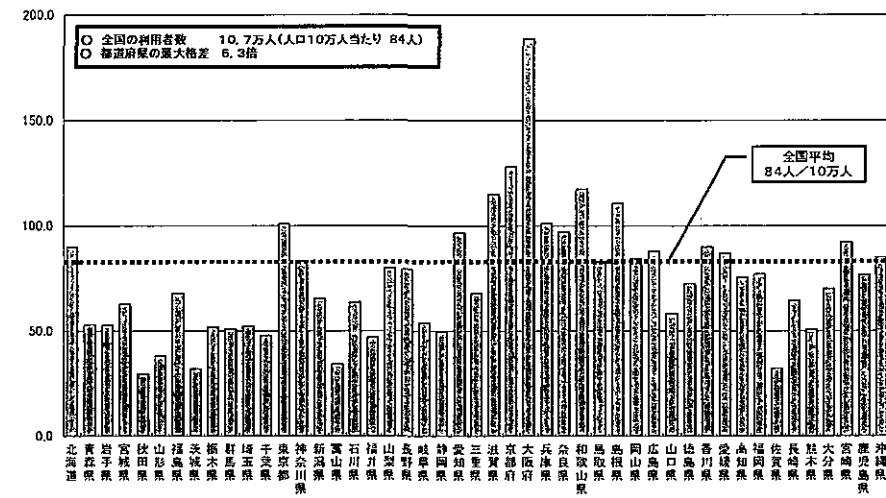
※居宅系サービス：ホームヘルプサービス・デイサービス・ショートステイ・グループホーム・通所施設(精神障害者及び障害児の通所施設分は含まれていない)
(人/10万人)



(出典)平成17年10月6日 障害保健福祉関係主管課長会議
資料8 障害福祉サービスの実施状況について
- 障害福祉サービス利用の実態把握調査の集計結果(速報) -

ホームヘルプサービスの利用者数(都道府県総人口に占める利用者数の割合)

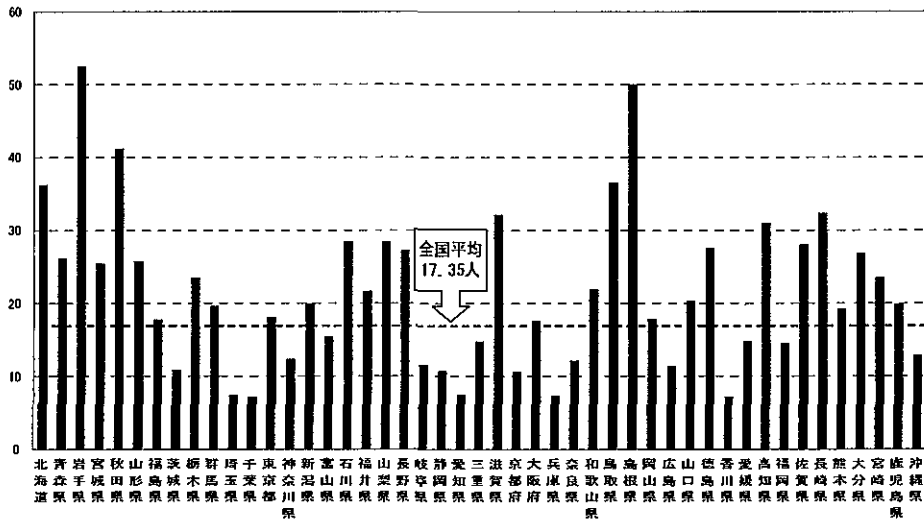
(人/10万人)



知的・精神障害者グループホームの利用者数(都道府県総人口に占める利用者数の割合)

人/10万人

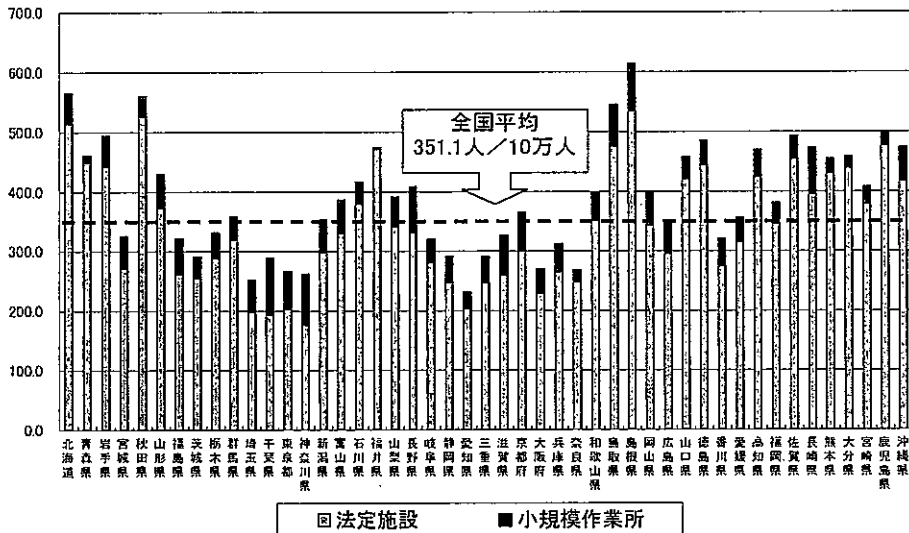
(平成17年4月)



※ 知的障害者GH利用者数(H17.4現在 障害福祉課調べ)及び
精神障害者GH利用者数(H17.4現在 精神・障害保健課調べ)の合計

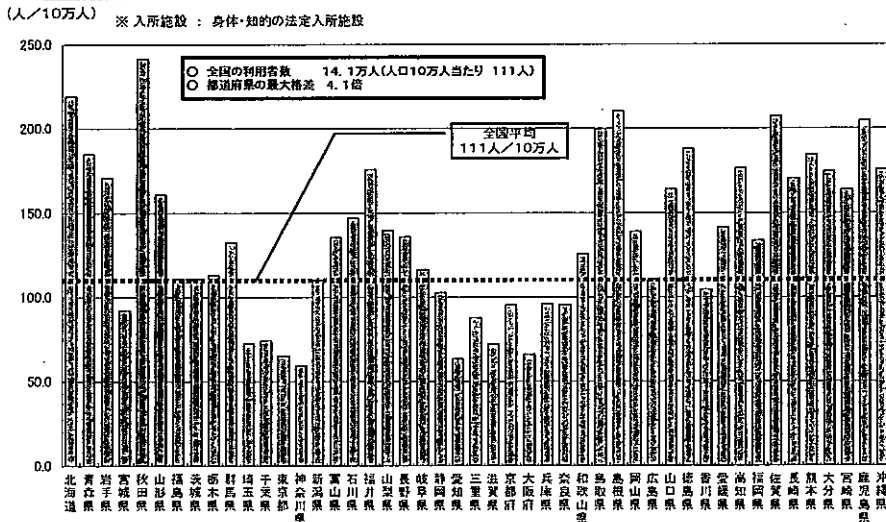
(出典)「障害福祉サービスの実施状況について
 -障害福祉サービス利用の実態把握調査の集計結果(速報)-」
 および「平成15年社会福祉施設等調査」等より

日中活動系サービスの利用者数(都道府県総人口に占める利用者数の割合)



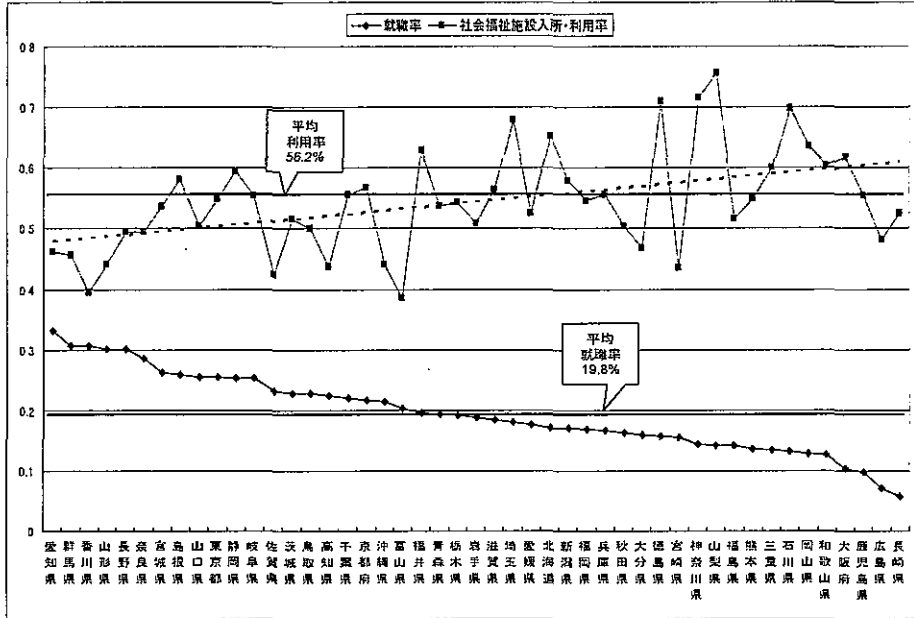
(出典)平成17年10月6日 障害保健福祉関係主管課長会議
 資料8 障害福祉サービスの実施状況について
 -障害福祉サービス利用の実態把握調査の集計結果(速報)-

入所施設の利用者数(都道府県総人口に占める利用者数の割合)



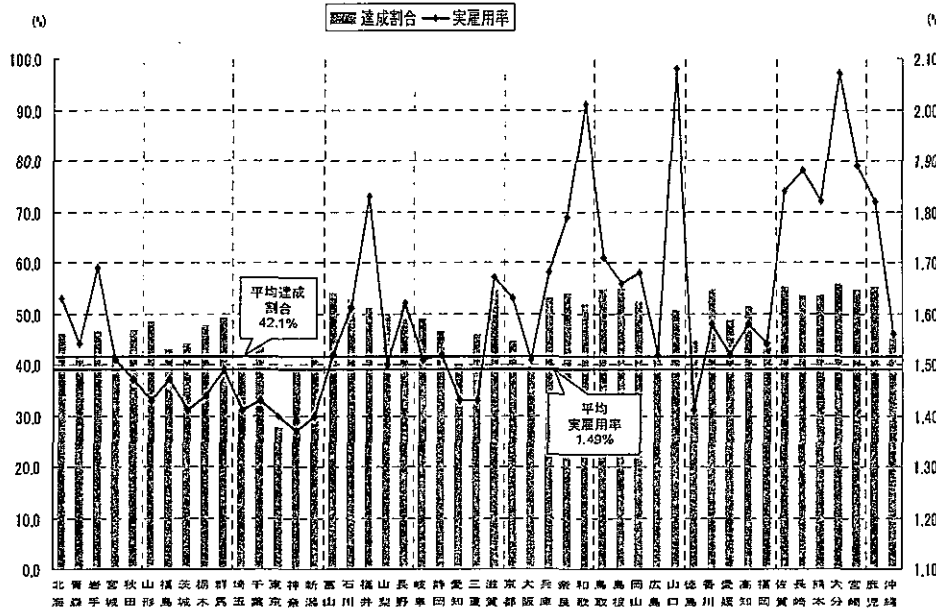
※ 利用者数は、施設の所在する都道府県ではなく、支給決定を行った市町村の所在する都道府県に計上

養護学校卒業生の就職率と社会福祉施設利用率との関係



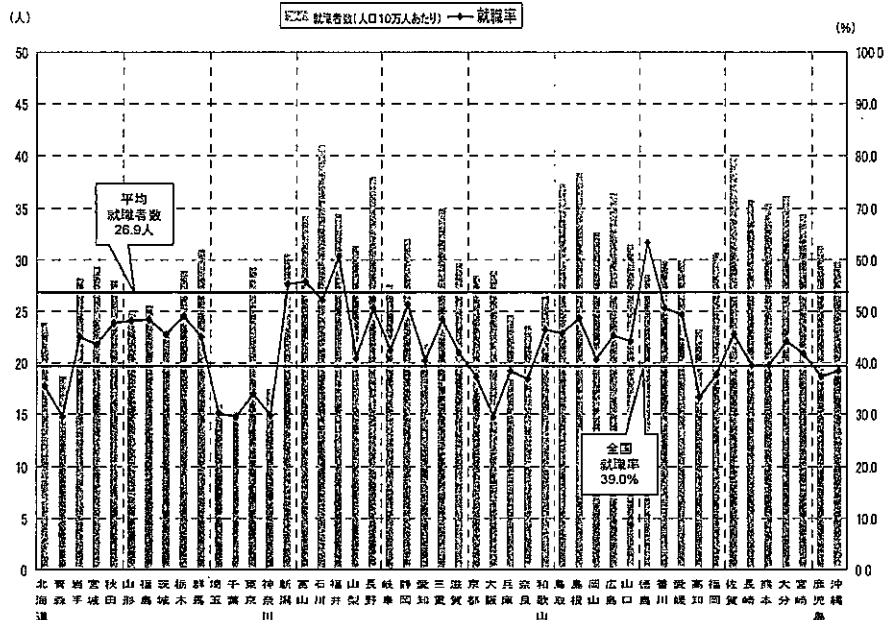
出典: 学校基本調査(平成14年~16年の平均値)

民間企業における障害者雇用率の状況(平成17年6月1日現在)

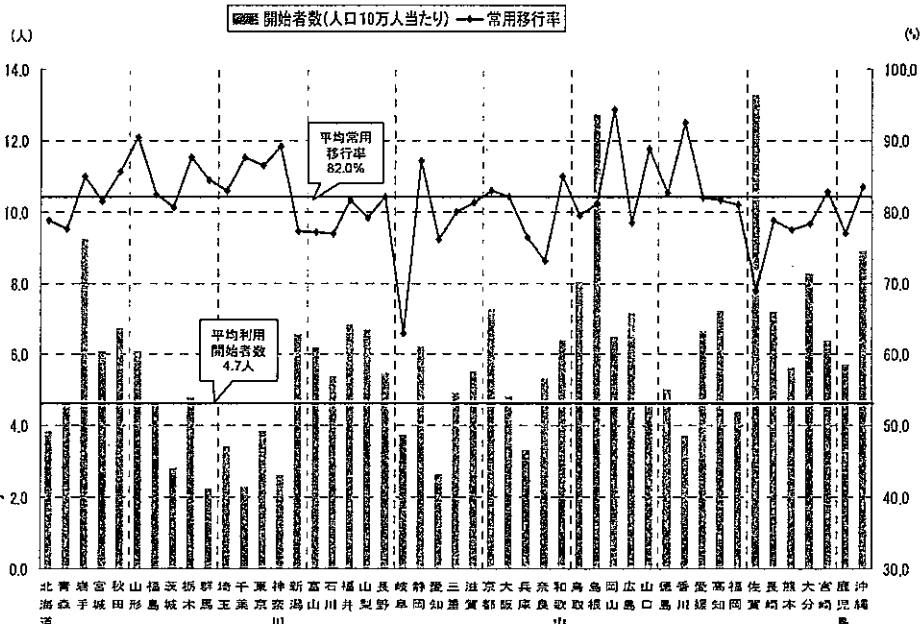


注) 都道府県別の状況は、企業の主たる事務所(特例子会社及び関係会社特例の認定を受けている企業にあっては、その親会社の主たる事務所)が所在する都道府県において、集計したものである。

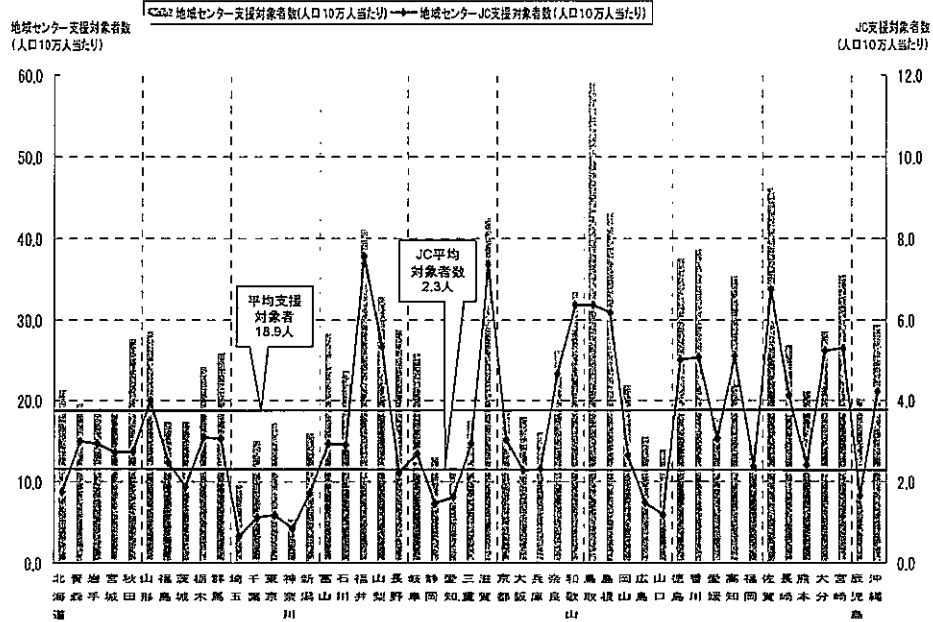
ハローワークにおける障害者の職業紹介状況(平成17年4月～18年2月)



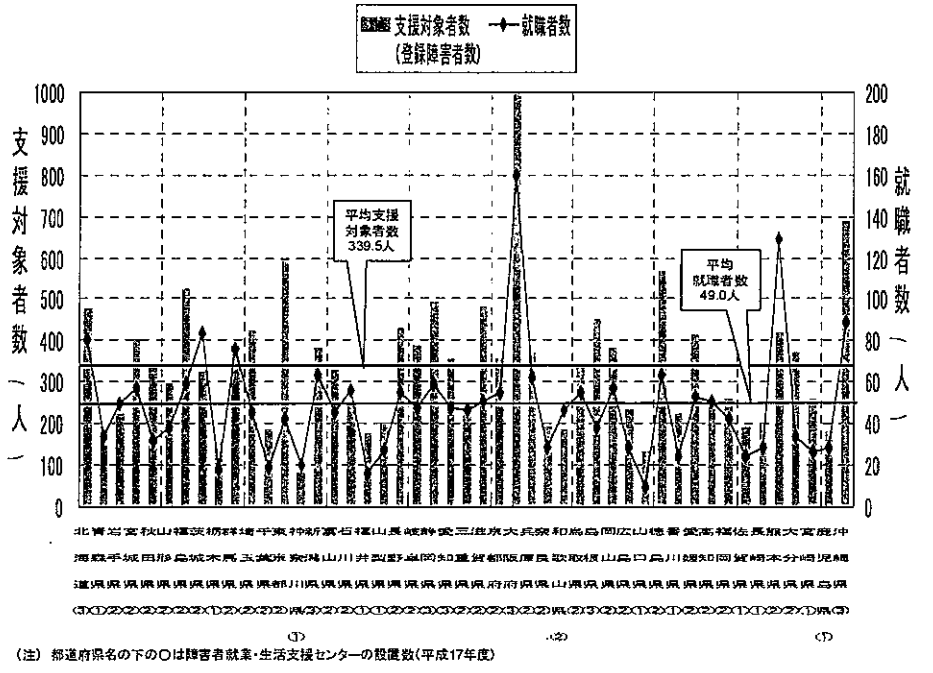
トライアル雇用の状況(平成17年4月～18年2月)



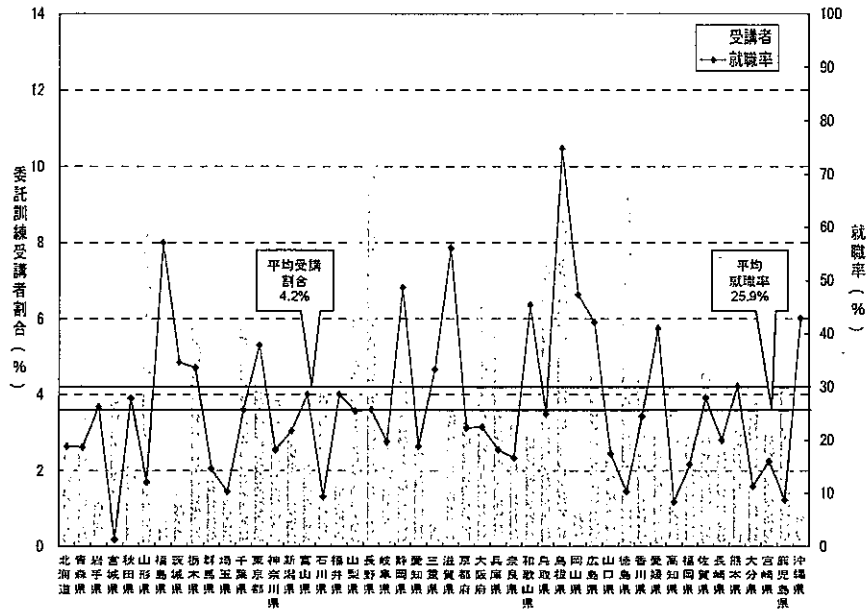
地域障害者職業センターの支援対象者数及びジョブコーチの支援対象者数(平成16年度)



障害者就業・生活支援センターの支援対象者数及び就職者数(平成17年4月～18年2月)

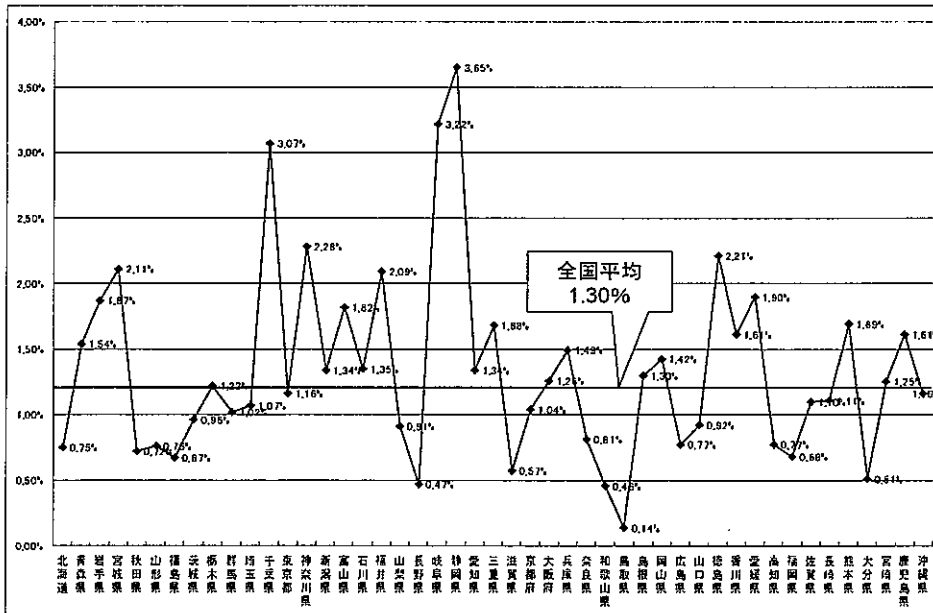


障害者の新規求職者数に占める委託訓練受講者数の割合・就職率



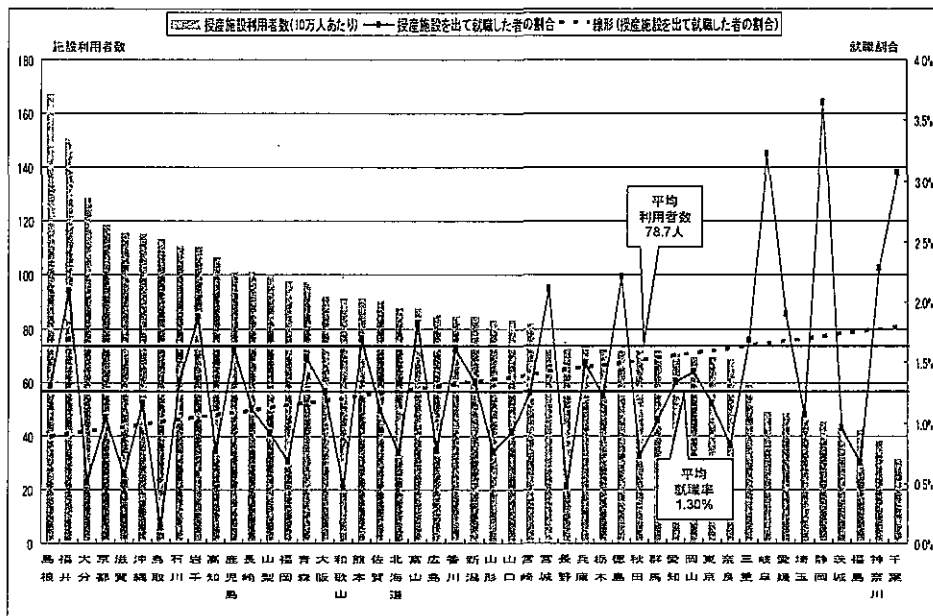
出典: 新規求職者数...障害者雇用対策課調べ(平成16年度～平成17年度第3四半期)
委託訓練受講者数・就職率...能力開発課調べ(平成16年度～平成17年度第3四半期)

授産施設を出て就職した障害者の割合



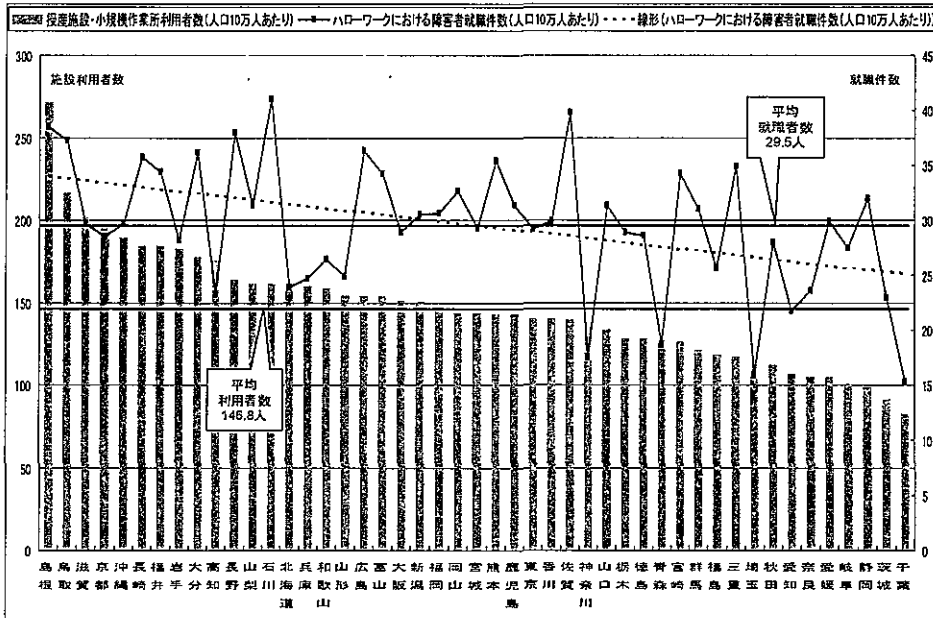
出典: 社会福祉施設等調査(平成15年)

授産施設を出て就職した障害者の割合と授産施設利用者数の割合の関係



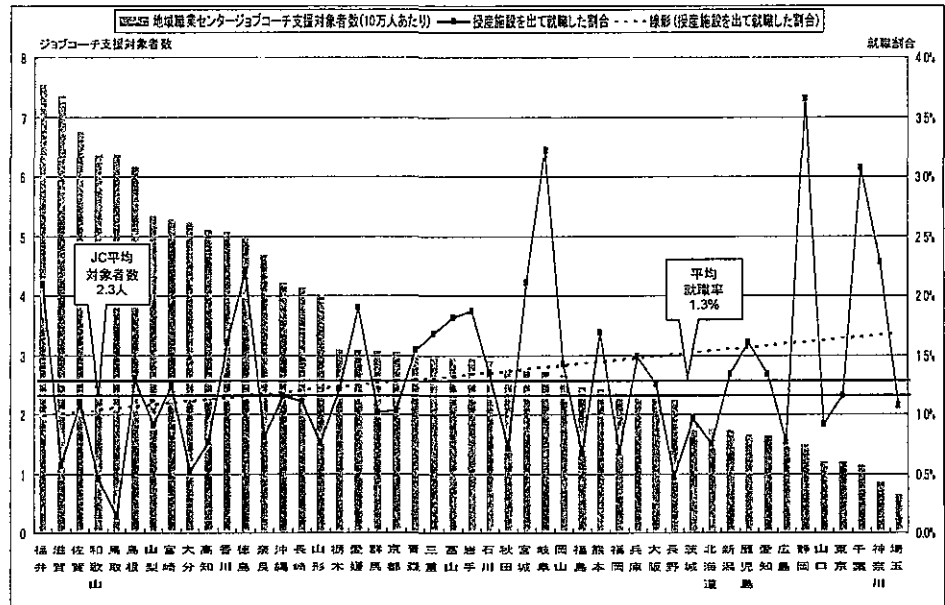
出典: 社会福祉施設等調査(平成15年)

ハローワークでの障害者就職件数と授産施設・小規模作業所利用者数の関係



出典: 授産施設利用者数...社会福祉施設等調査(平成15年)、小規模作業所利用者数...障害福祉課調べ(平成15年) 障害者就職件数...障害者雇用対策課調べ(平成17年4月~平成18年2月)

授産施設を出て就職した障害者の割合と地域職業センタージョブコーチ支援対象者数の関係



出典:ジョブコーチ支援対象者数...独立行政法人高齢・障害者雇用支援機構調べ(平成16年度)、
 就職者数...社会福祉施設等調査(平成15年)