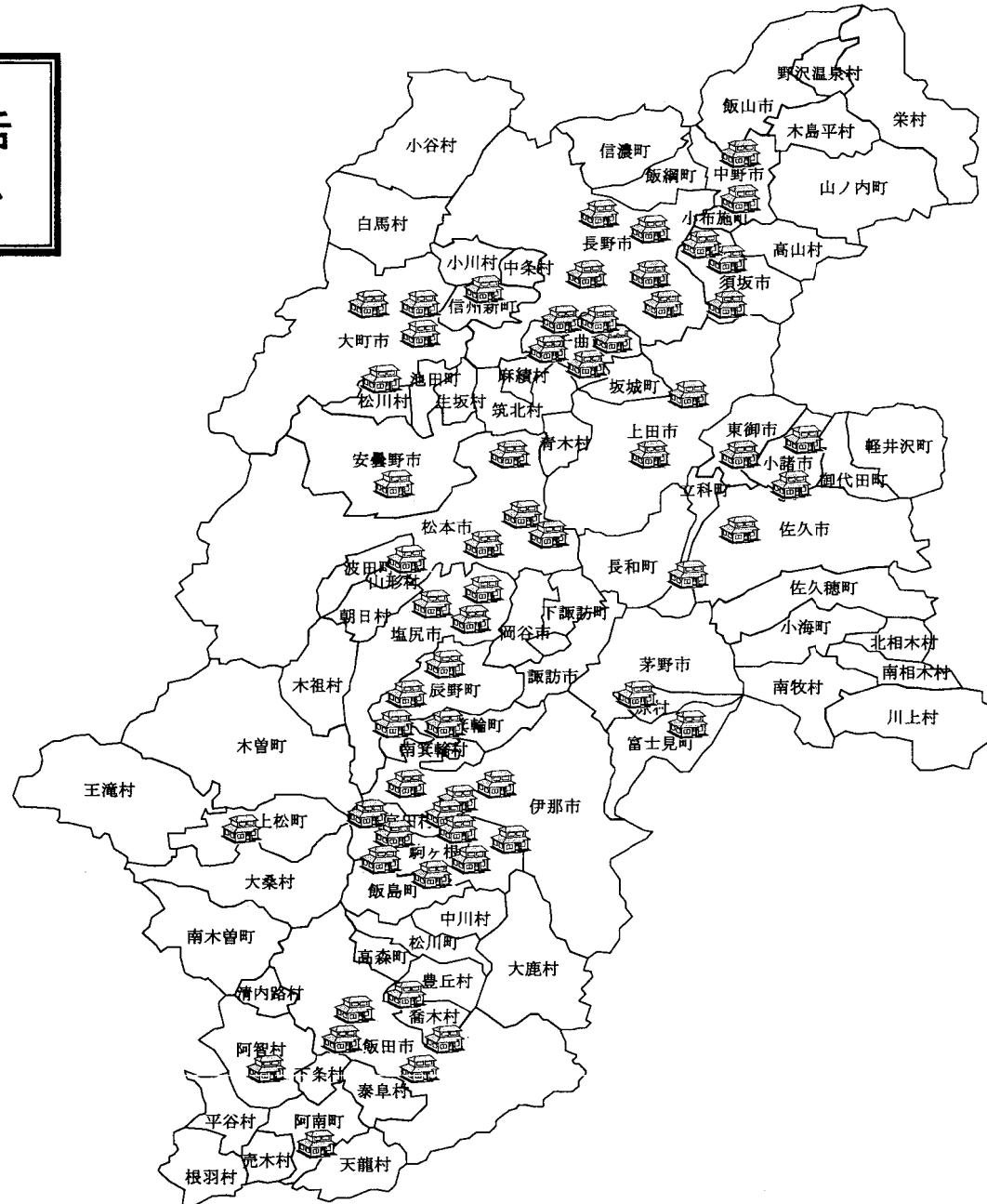
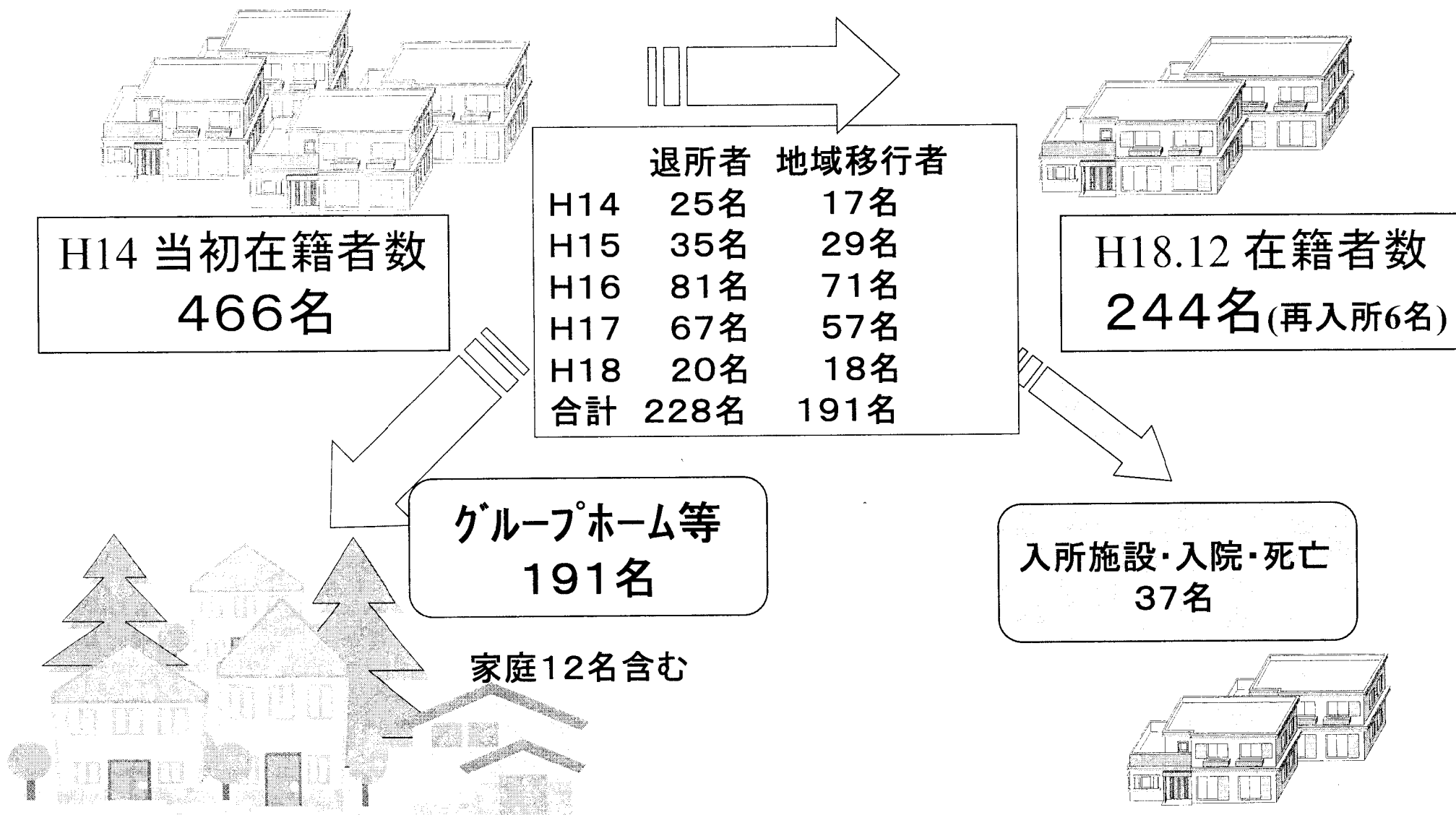


西駒郷利用者地域生活  
移行先グループホーム



# 平成14年度～18年12月迄の地域生活移行状況

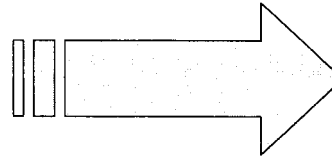
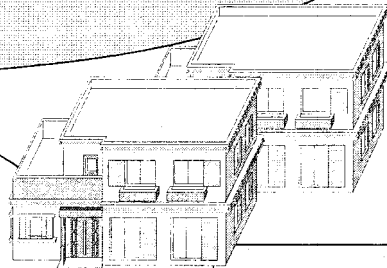


# 西駒郷地域生活移行の原則

分かりやすい情報提供と丁寧な聴き取り  
地域生活体験(本人の安心・自信)  
いつでも再入所(家族の安心)

家族に転嫁することなく  
(自宅に戻すのではなく)  
多様な移行ルート  
(グループホーム等)の  
生活の場を用意する。

西駒郷の地域生活移行  
施策を、全県的な施策として  
知的障害のある人たちへと  
波及させる。



3本柱の用意  
1. 暮らす場  
2. 働く場  
3. 相談できる人と場  
(権利擁護支援体制)

3障害共通の  
在宅サービスと展開



グループホーム・公営  
住宅の活用・アパート  
等……ひとつのグル  
ープホームを作ることが地  
域を変える最大の啓  
発運動

## 地域生活移行の進め方の基本

### 1 本人の意思の尊重

地域生活の丁寧な情報提供と正確な聴き取り

### 2 家族の理解

家族に対する意向調査と不安解消

### 3 多様な移行ルートを用意

一人ひとりの希望に応じた移行プログラム

### 4 再入所の確保

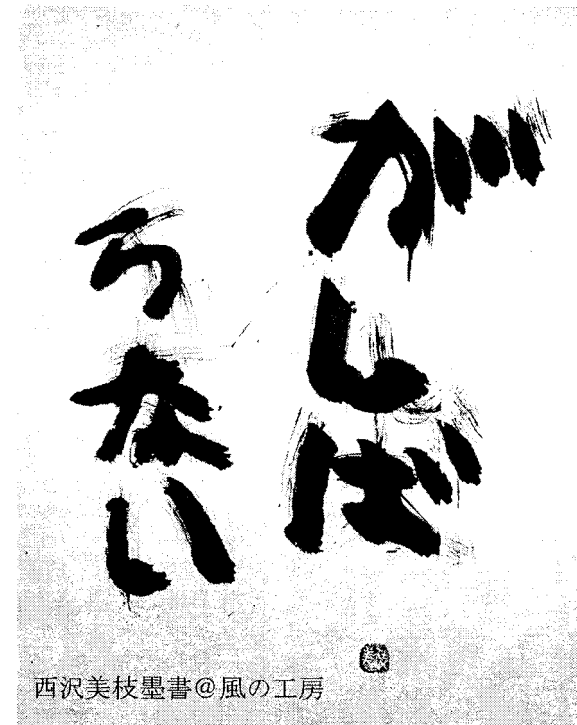
地域生活移行に多くの方がチャレンジできるように

### 5 西駒郷以外の方の地域生活支援の視点

全県域で社会資源の整備

### 6 地域への啓発活動

ひとつのグループホームをつくることが最大の啓発活動



## 本人の意思の尊重と家族の理解

### 1 本人の意向が基本、正確に聴き取ることが重要。

- 分かり易い情報の提供を繰り返し行う。(ビデオ、見学、体験、仲間からの情報提供、支援する職員の知識と実践)
- 聴き取りには時間が必要 → 揺れ・ぶれを超えるための時間
- 聴き取りが困難な障害の重い方

本人の希望は当てにならない。いいことを並べられればそっちに傾く。

### 2 家族の不安を解消することも大切な要素

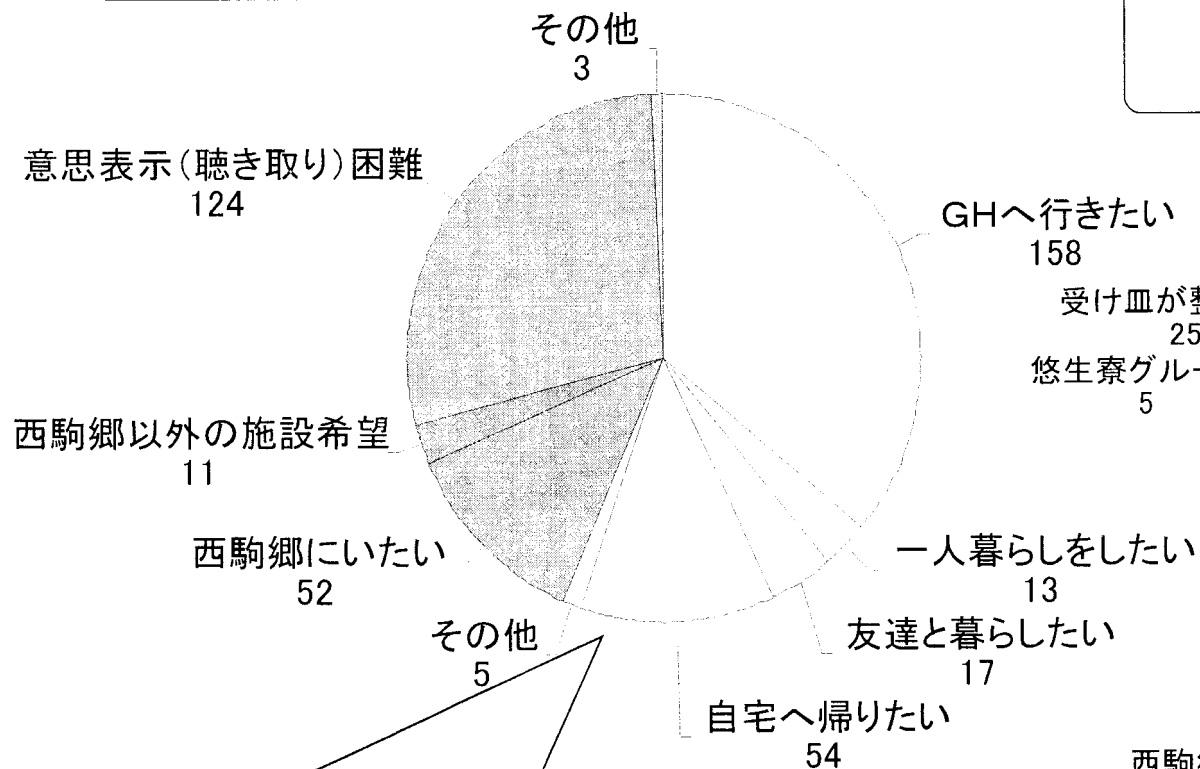
- 定期的に入所者の地域生活移行の状況を知らせる。
- 地域生活移行した方のご家族に語ってもらう。
- 安心感を醸成するためにグループホーム等の見学ツアーを開催。(話だけでなく、GHや自活訓練の現場を見てもらう)
- 地域生活に馴染めなかったときの再入所の確保
- 援護の責任を一方的に家族に転嫁することなく社会全体で支える。
- 画一的、強制的な進め方はしない。
- 家族支援も必要。家族の個々に責任ある相談体制をとる。

20年以上施設で生活している。うちの子が施設以外で暮らせるわけがない。

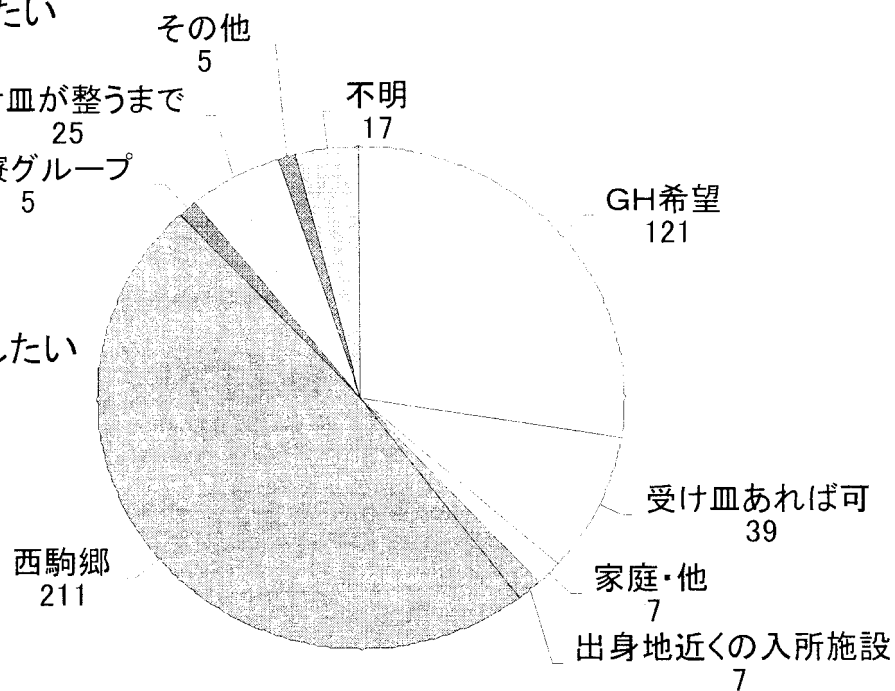
やっと入所できたのに。

# 西駒郷地域生活移行250人と設定した根拠設定した根拠 ……その動機付けは本人の意向の尊重から始まった

聴き取り調査のまとめ  
 437人の調査(本人の意向) H15.7

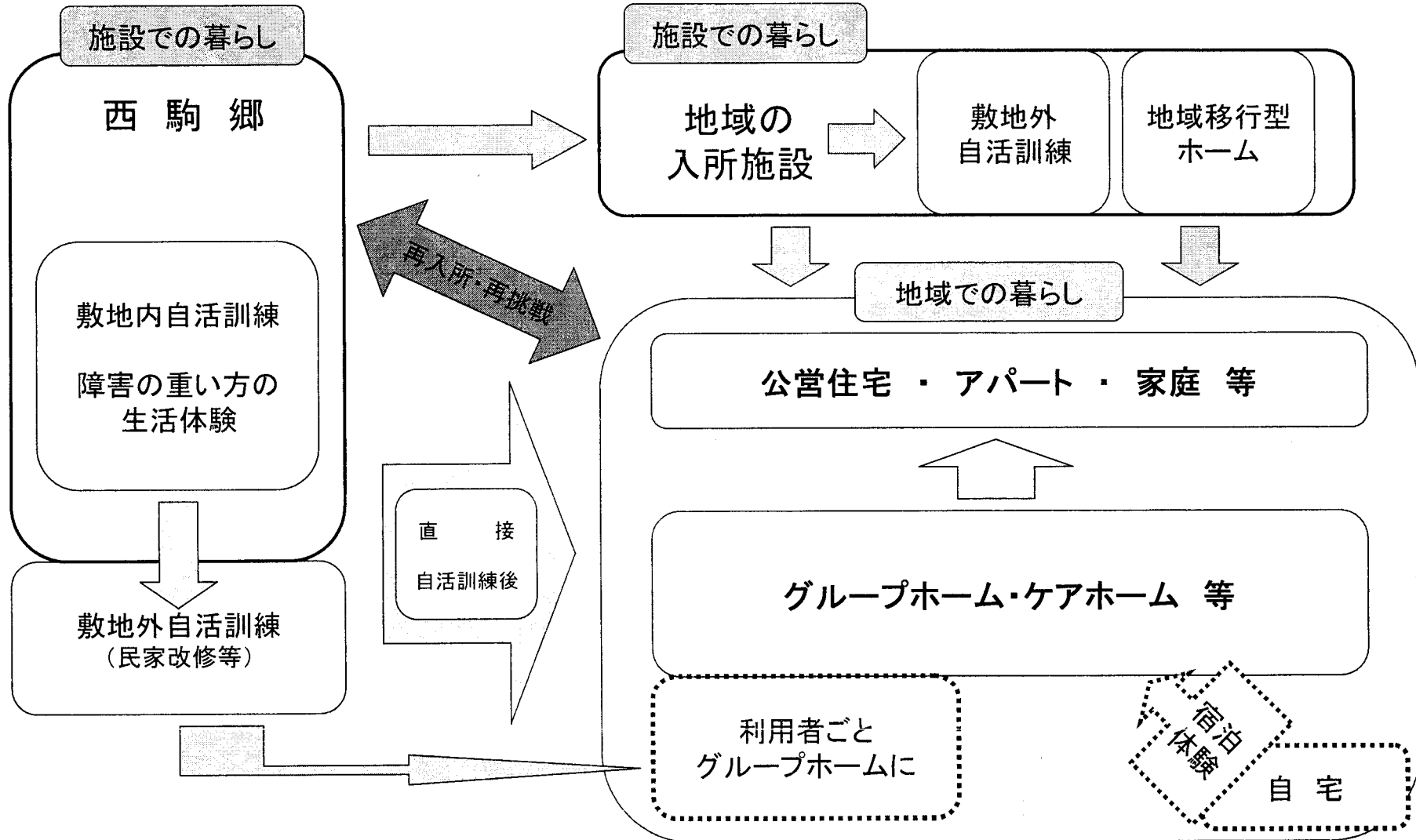


聴き取り調査のまとめ  
 437人への調査(家族の希望) H15.7



**意思表示が出来る313人中  
 約8割の242人が  
 地域生活移行を希望**

# 多様な移行ルートを用意



## 障害の重い方の生活体験

**実施者** 意思表示困難な利用者のうち、家族の同意が得られ体験を実施した方  
122名中102名が体験 強度行動障害者・最重度知的障害者

**実施方法** 期間 2週間 人数 3~4名 職員体制 専任職員4名 世話人2人  
**場所** すみれホーム(敷地内で使われなくなった居住棟を改修)

**見極め事項** GH移行を望んでいるか  
GH生活においてどんな支援、環境が必要か

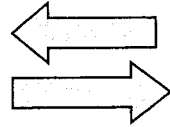
**結果の活用** 在寮居住棟生活への支援の参考  
家族への啓蒙、情報提供 移行調整会議の資料

⇒ 重度者向けのGH等へ9名が移行

- 課題等**
- ・多くの家族の方に実際の生活を見て欲しかった
  - ・2週間という期間が短かった
  - ・重度者向けGHの開設に向け、法人に情報提供



# 地域生活への移行ステップ



グループホームの設置情報・調査  
(計画・予算・地域環境等)

※県現地機関・市町村・相談支援事業者等も調査等に参画

情報提供(本人・家族)



入居条件・日中活動条件  
地域生活環境等、調査資料・写真



地域移行調整会議



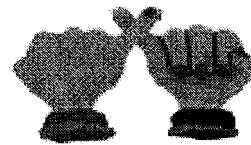
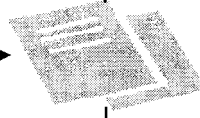
現地見学・生活体験

本人選択



自己決定(内定)

移行実施



地域移行ケアプラン  
(土日の活動等)

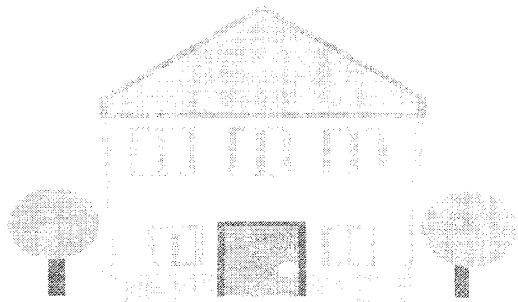
自己決定(退所手続き・移行決定)

再評価



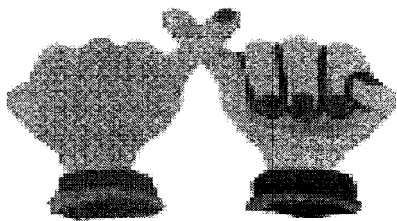
モニタリング

# 日中はどこに通っているか



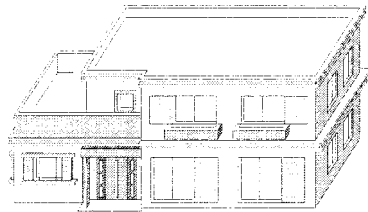
グループホーム 158名

・相談支援  
個別支援計画

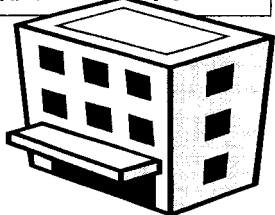


支援事業者と契約

日中活動の場  
働く場



通所授産施設 57名  
共同作業所 47名  
通所更生施設 22名



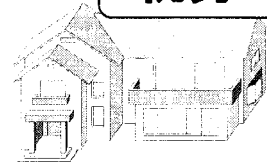
就労 30名

自宅 12名



公営住宅・アパート8名

余暇活動の場  
不足...



デイサービス 5名  
社協・宅老所手伝い 8名  
その他 9名



スポーツ・仲間の会